

Елена Шатрова, ЮСОН

79118161277

Санкт-Петербург, Дровяной переулок, 8

18 700 000 ₽

Санкт-Петербург, Дровяной переулок, 8

Округ

[СПБ, Адмиралтейский район](#)

Улица

[Дровяной переулок](#)

Квартира

Количество комнат

2

Жилая площадь

41 м²

Площадь кухни

20 м²

Общая площадь

79.5 м²

Этаж

2/5

Детали объекта

Тип сделки

Продам

Раздел

[Квартиры](#)

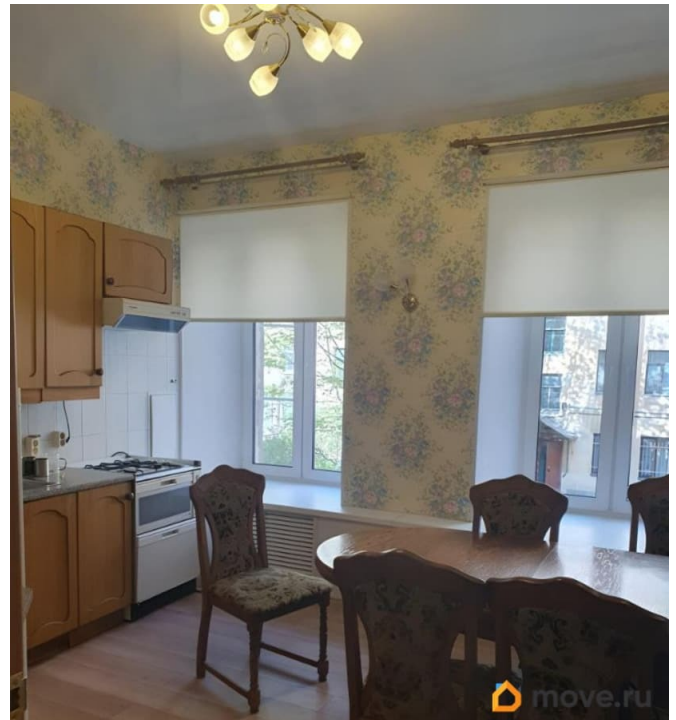
Тип санузла

раздельный

Вид из окна

на улицу

для заметок



Покупка в ипотеку

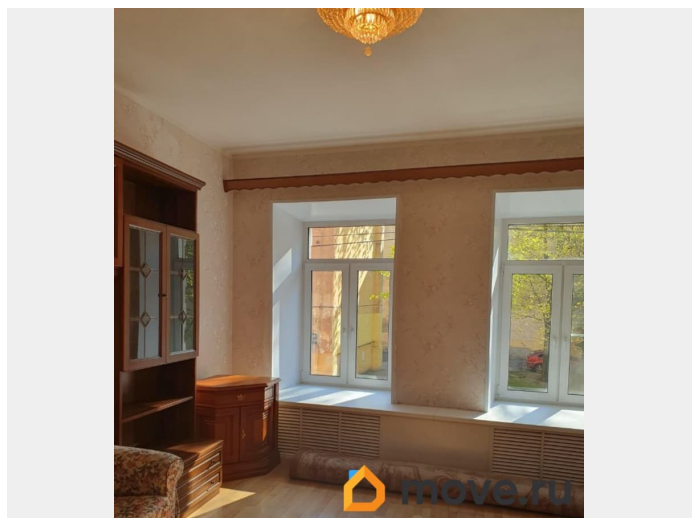
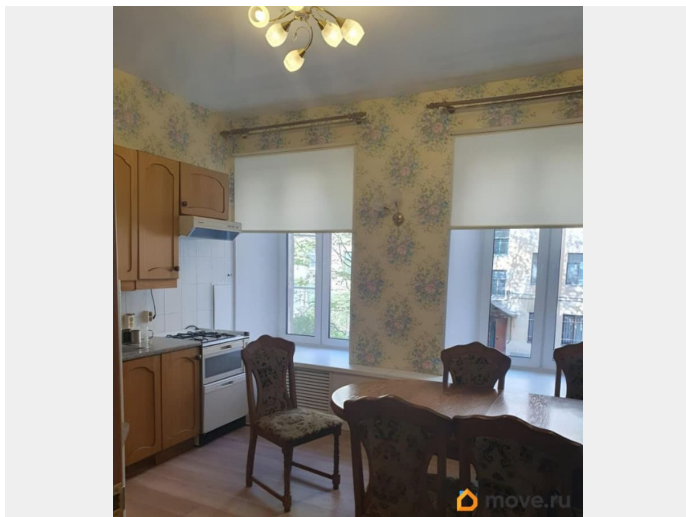
да

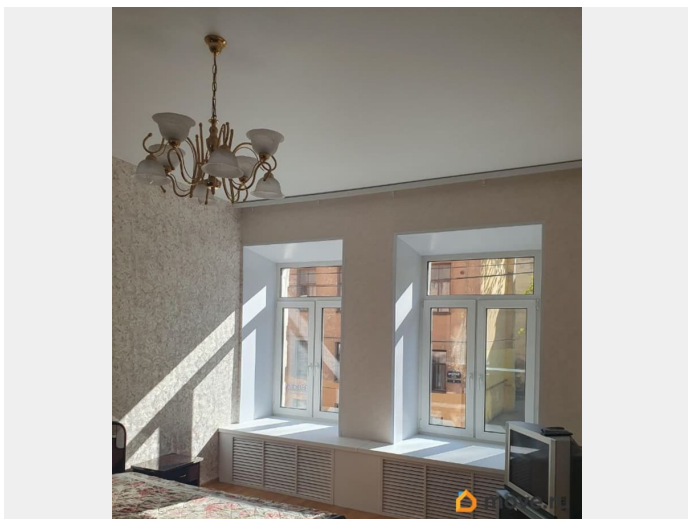
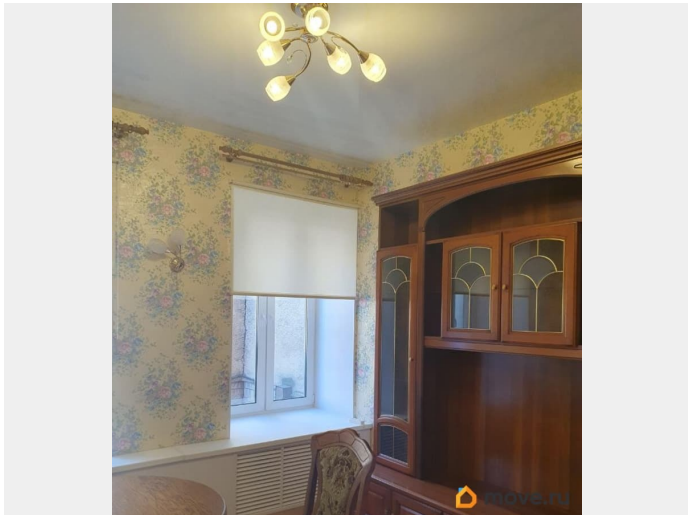
возможна ипотека, лифт, парковка

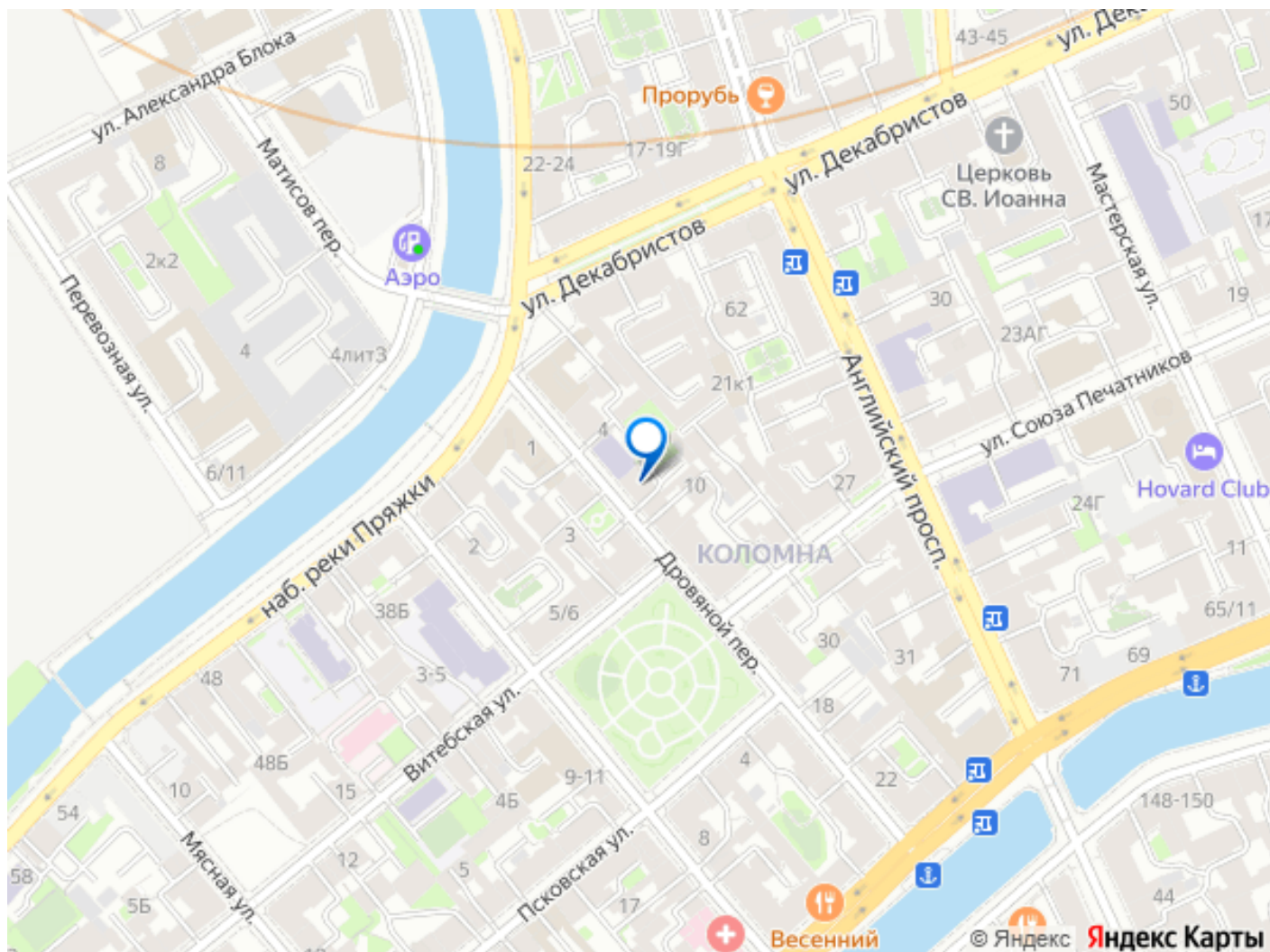
Описание

Предлагается уникальная возможность стать обладателем прекрасной квартиры в самом сердце Санкт-Петербурга, в исторической части района Коломна. Эта квартира — отличный вариант как для постоянного проживания, так и для инвестиций, благодаря своему уюту, функциональности и выгодному расположению. В доме всего 10 квартир. Общая площадь квартиры составляет 79,5 кв.м., из которых 41 кв.м. отведены под жилую площадь. После качественной перепланировки она превратилась в комфортную двухкомнатную квартиру с просторной кухней-гостиной 20 кв.м., идеально подходящей для семейной жизни или встреч с друзьями. В каждой комнате по два окна, в гостиной три. Квартира расположена на втором этаже кирпичного дома. Она двухсторонняя: окна выходят на переулок и зеленый, просторный двор, где находится закрытая парковка для жильцов. Качественный косметический ремонт включает замену всех труб, натяжные потолки и ламинат на полу. Квартира обладает просторным помещением для ванной комнаты с окном, обеспечивающим естественный свет и вентиляцию. В ванной комнате установлена душевая кабина и джакузи — выбор зависит от вашего настроения. Рядом находятся культурные объекты — Мариинский театр, Новой Голландия, а также инфраструктура,

необходимая для комфортной жизни. • В пешей доступности находятся: • 9 школ • 16 детских садов • 6 поликлиник и больниц • 57 магазинов Это поистине огромный район с богатейшей историей, видевший на своём веку огромное количество талантливых и важнейших для истории России личностей. В ближайшее время ожидается открытие станции метро Театральная. Это первая продажа после приватизации. Вы можете стать владельцем этого уютного уголка уже сегодня, наслаждаясь всеми преимуществами центрального расположения и развитой городской инфраструктуры. Не упустите шанс стать обладателем квартиры, которая идеально подойдет для вашего комфортного и насыщенного быта. Возможен разумный торг. Звоните, чтобы получить полную информацию. Покажем в удобное для вас время. Подумайте и звоните. Отвечу на все ваши вопросы.







Move.ru - вся недвижимость России