

**Санкт-Петербург, проспект Средний  
Васильевского острова, 87к3**

**19 980 000 ₽**

Санкт-Петербург, проспект Средний Васильевского острова,  
87к3

Округ

[СПБ, Василеостровский район](#)

## Квартира

Количество комнат

2

Жилая площадь

47.5 м<sup>2</sup>

Площадь кухни

17.4 м<sup>2</sup>

Общая площадь

79.6 м<sup>2</sup>

Этаж

8/11

## Детали объекта

Тип сделки

Продам

Раздел

[Квартиры](#)

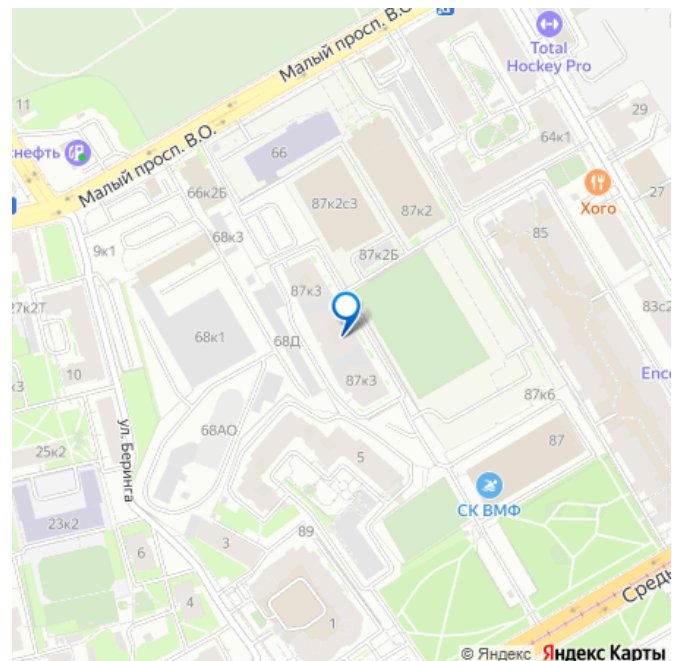
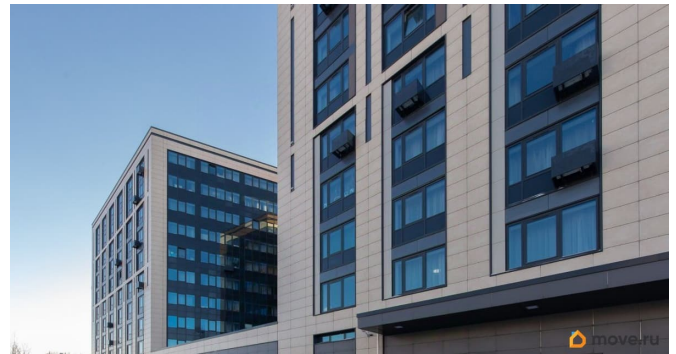
Квартира в новостройке

да

Год сдачи

4 квартал 2020 г.

для заметок

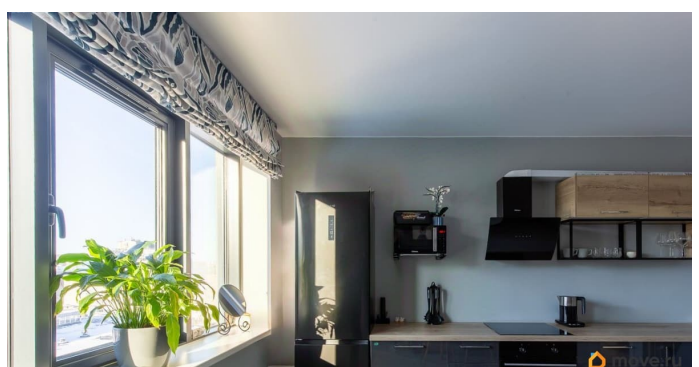
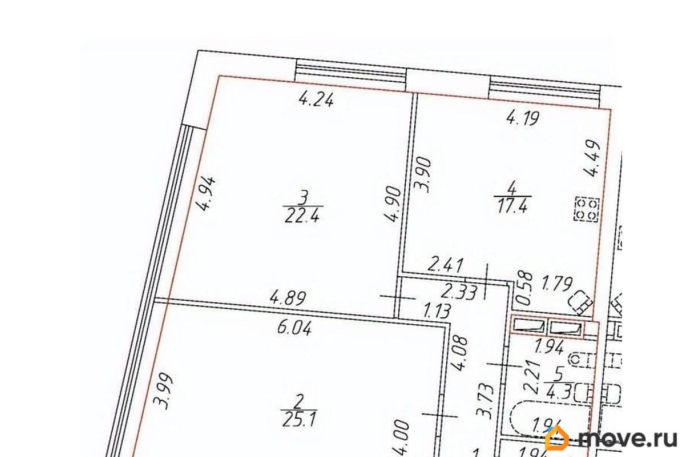
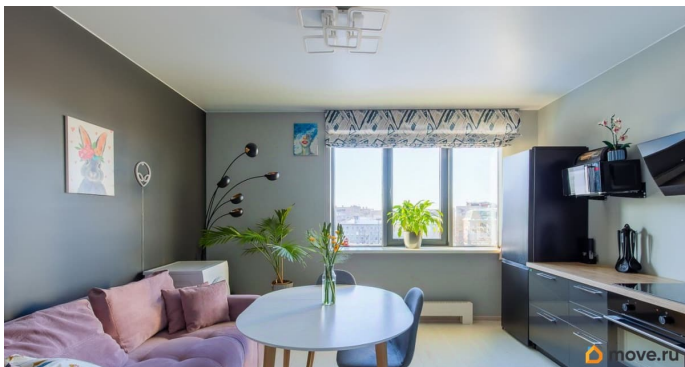


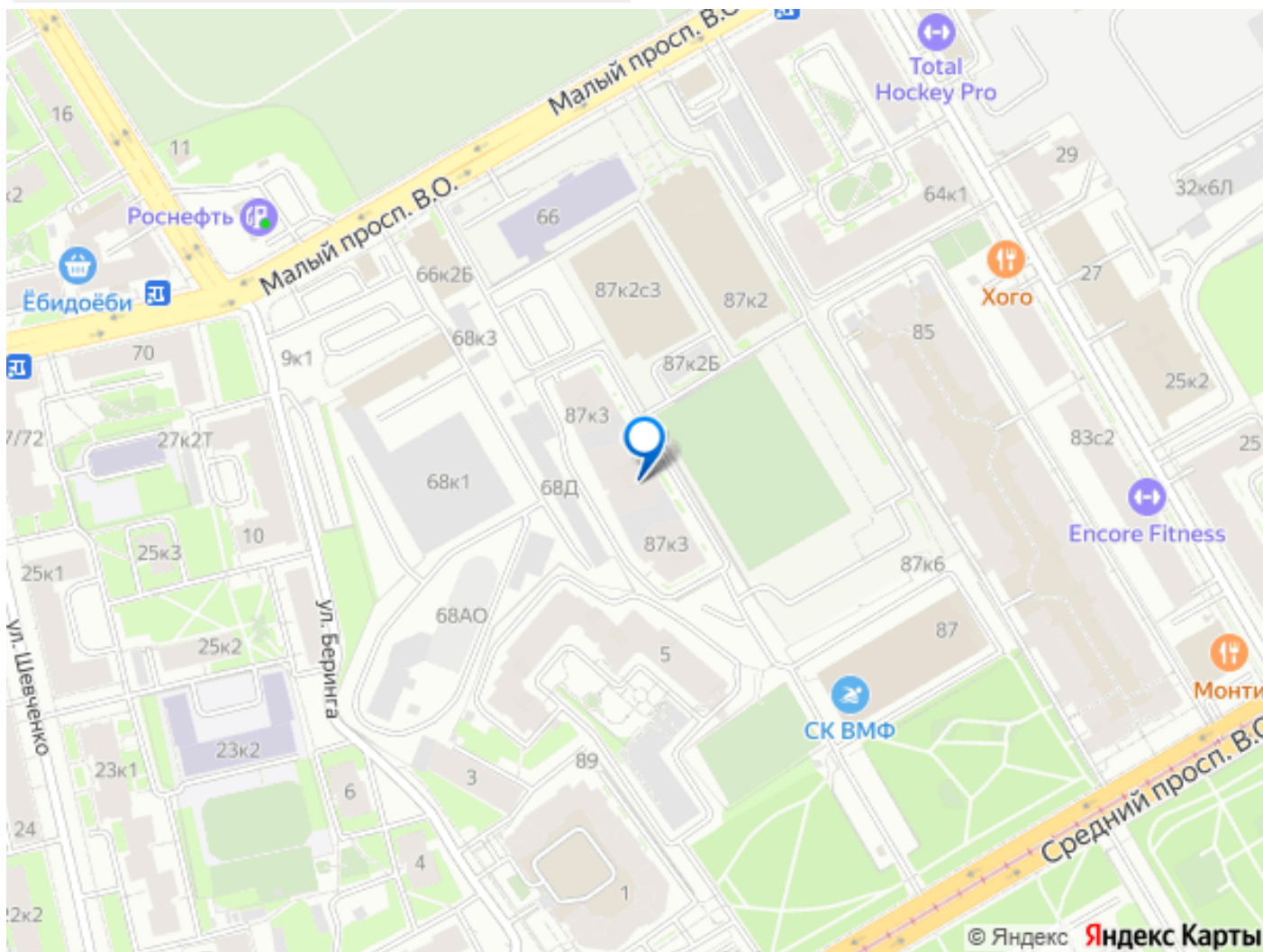
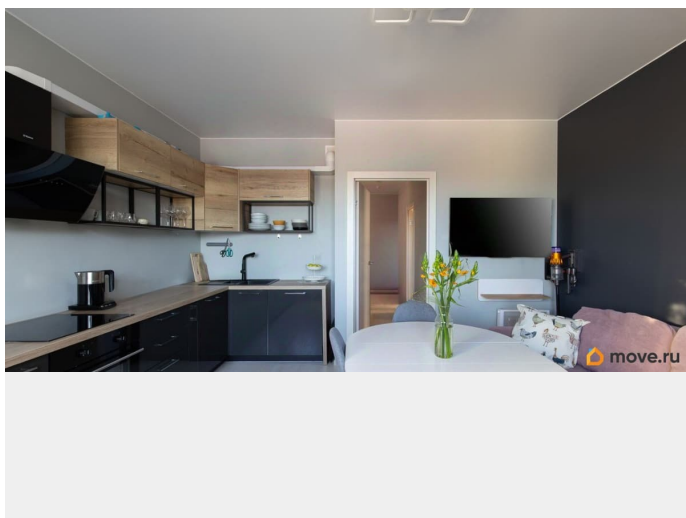
возможна ипотека, лифт

## Описание

Продаю апартаменты в клубном апарт-комплексе NEXT, почти 80 м² площадью. Это такая полноценная двухкомнатная квартира, с большой кухней столовой, двумя полноценными большими комнатами, не такими, какие принято называть нынче спальнями- по 10 м, в которые кровать king-size влезет только вертикально. Окна не панорамные в проекте, но широкие и высокие, а в угловой комнате их вообще два. Ремонт скромный и приятный, на фото абсолютно точно все отражено. Если что, сейчас апартаменты адаптированы для жизни с детьми, но формат может быть абсолютно любой. В апартаментах можно жить самостоятельно и наслаждаться всеми прелестями консьерж-сервиса, можно сдать в долгосрочную аренду ( после открытия ст.м. Горный институт средний чек повысился), можно сдать в управление на краткосрочное размещение (наблюдается некоторый дефицит предложений для семейного размещения). Апартаменты в современном комплексе на Васильевском острове — отличный вариант как для жизни, так и для инвестиций. Комплекс расположен в центре Васильевского острова, в окружении жилых кварталов, вузов, бизнес-центров, музеев и культурных пространств,- тут совсем рядом Севкабель и Брусницын-лофт. В шаге от дома есть супермаркеты, кафе, фитнес-центры и другие удобства для комфортной жизни. Напротив здания — спортивный комплекс со стадионом и 50-метровым бассейном. В

пешей доступности — музей Эрарта,  
набережные Невы и туристические ловушки.  
Станция метро Горный институт — 5 минут  
пешком, Василеостровская — 15 минут До  
Невского проспекта — 15 минут на машине ,  
ЗСД — 10 минут Давайте все глядеть вашими  
глазами и принимать решение) Арт.  
129901922





Move.ru - вся недвижимость России