

🕒 Создано: 02.04.2026 в 17:49

🔄 Обновлено: 04.04.2026 в 17:50

ЦДС, ЦДС

79927164398

Санкт-Петербург, улица Плесецкая, 24

18 581 624 ₹

Санкт-Петербург, улица Плесецкая, 24

Округ

[СПБ, Приморский район](#)

Улица

[улица Плесецкая](#)

Квартира

Количество комнат

2

Жилая площадь

27.9 м²

Общая площадь

79.87 м²

Этаж

15/17

Детали объекта

Тип сделки

Продам

Раздел

[Квартиры](#)

Квартира в новостройке

да

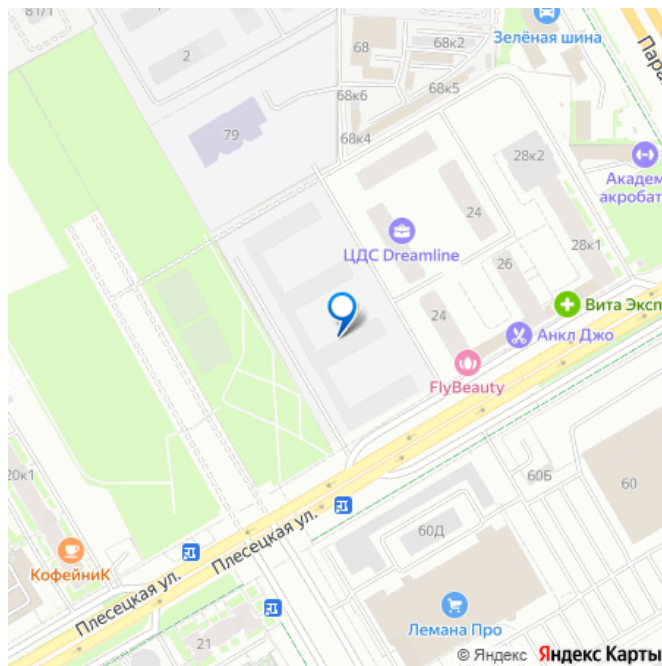
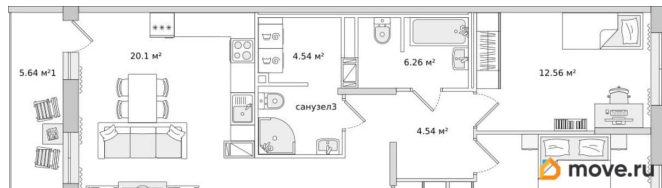
Год сдачи

1 квартал 2027 г.

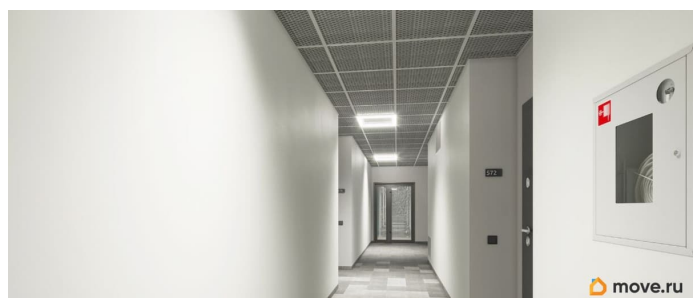
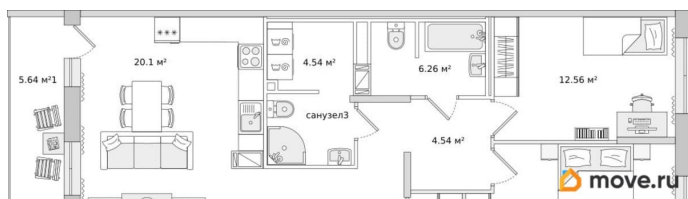
лифт

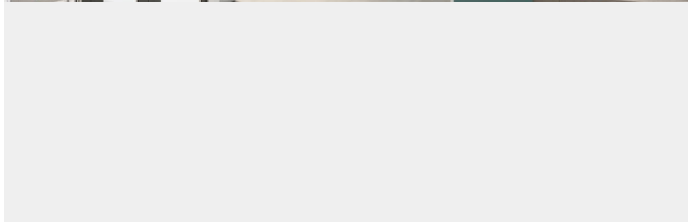
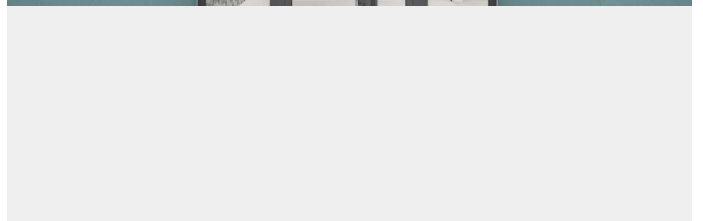
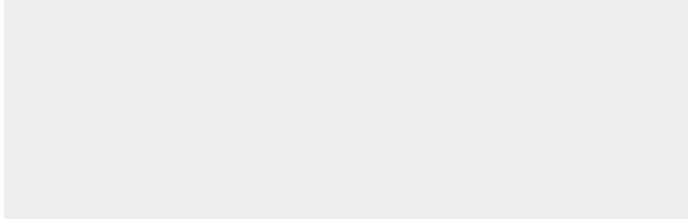
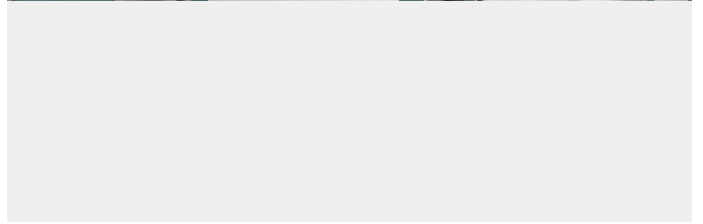
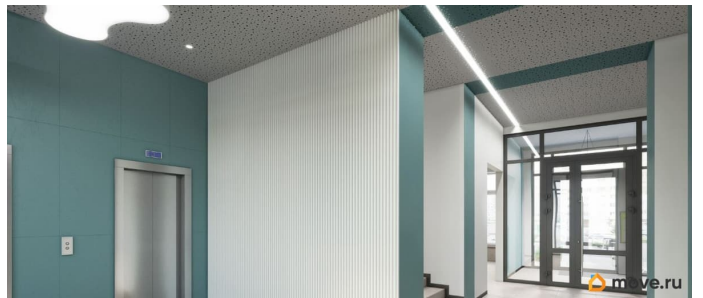
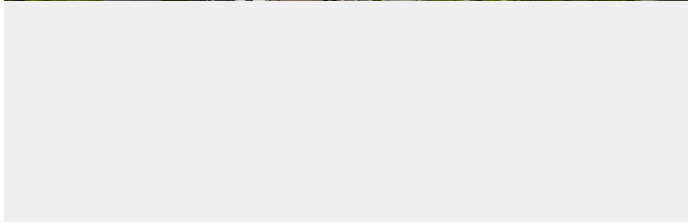
Описание

для заметок



Продаётся двухкомнатная квартира в жилом комплексе ЦДС Dreamline, Корпус 2.6 ЦЕНА УКАЗАНА С УЧЕТОМ СКИДКИ ЗА НАЛИЧНЫЕ. При покупке квартиры без участия агентов дарим сертификат новосела в магазин ХОФФ на сумму 50 000 рублей. Им можно оплатить не более 15% от суммы покупки. Квартиры с чистовой отделкой: на полу ламинат, на стенах обои под покраску, установлены межкомнатные двери, в санузлах везде положена плитка, установлена вся сантехника! Ввод в эксплуатацию планируется в 1 квартале 2027 года. ЦДС Дримлайн — это новый ЖК на Парашютной улице. Первая очередь введена в эксплуатацию, дома второй очереди высокой степени готовности! Инфраструктура, около дома: Детский сад для 350 малышей - построен; Школа для 825 учеников - построена; Поликлиника и центр общей врачебной практики в соседнем квартале. В домах есть кладовые, которые можно купить и не устраивать склад на лоджии. Около дома - многоэтажный паркинг. Прямая продажа от застройщика Группы ЦДС! Номер в базе ЦДС: 115381







Move.ru - вся недвижимость России