

Магазин Квартир, Магазин Квартир
79811130142

Санкт-Петербург, 11-я Васильевского
острова линия, 58

30 843 722 ₽

Санкт-Петербург, 11-я Васильевского острова линия, 58

Округ

[СПБ, Василеостровский район](#)

Квартира

Количество комнат

2

Жилая площадь

23.2 м²

Площадь кухни

34.4 м²

Общая площадь

79.94 м²

Этаж

3/7

Детали объекта

Тип сделки

Продам

Раздел

[Квартиры](#)

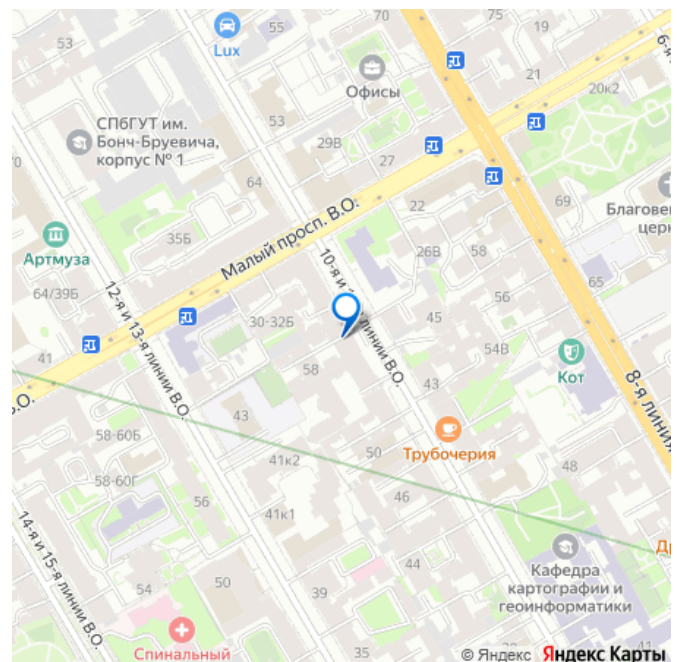
Квартира в новостройке

да

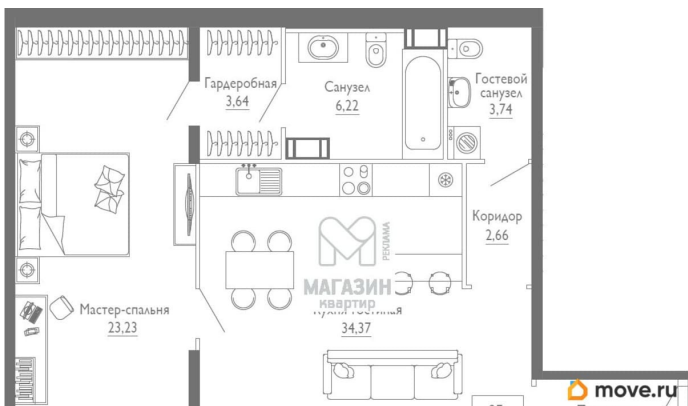
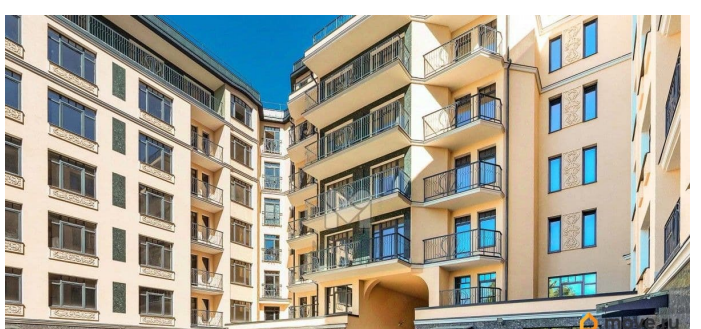
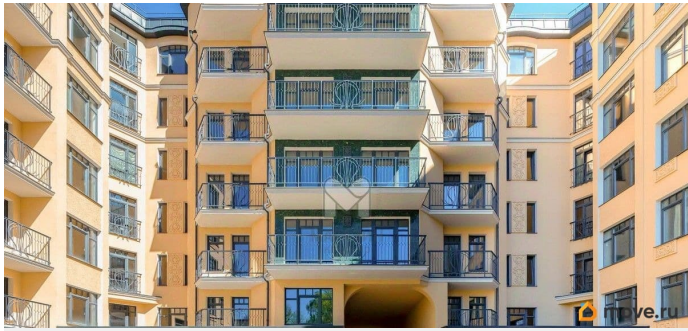
лифт, парковка

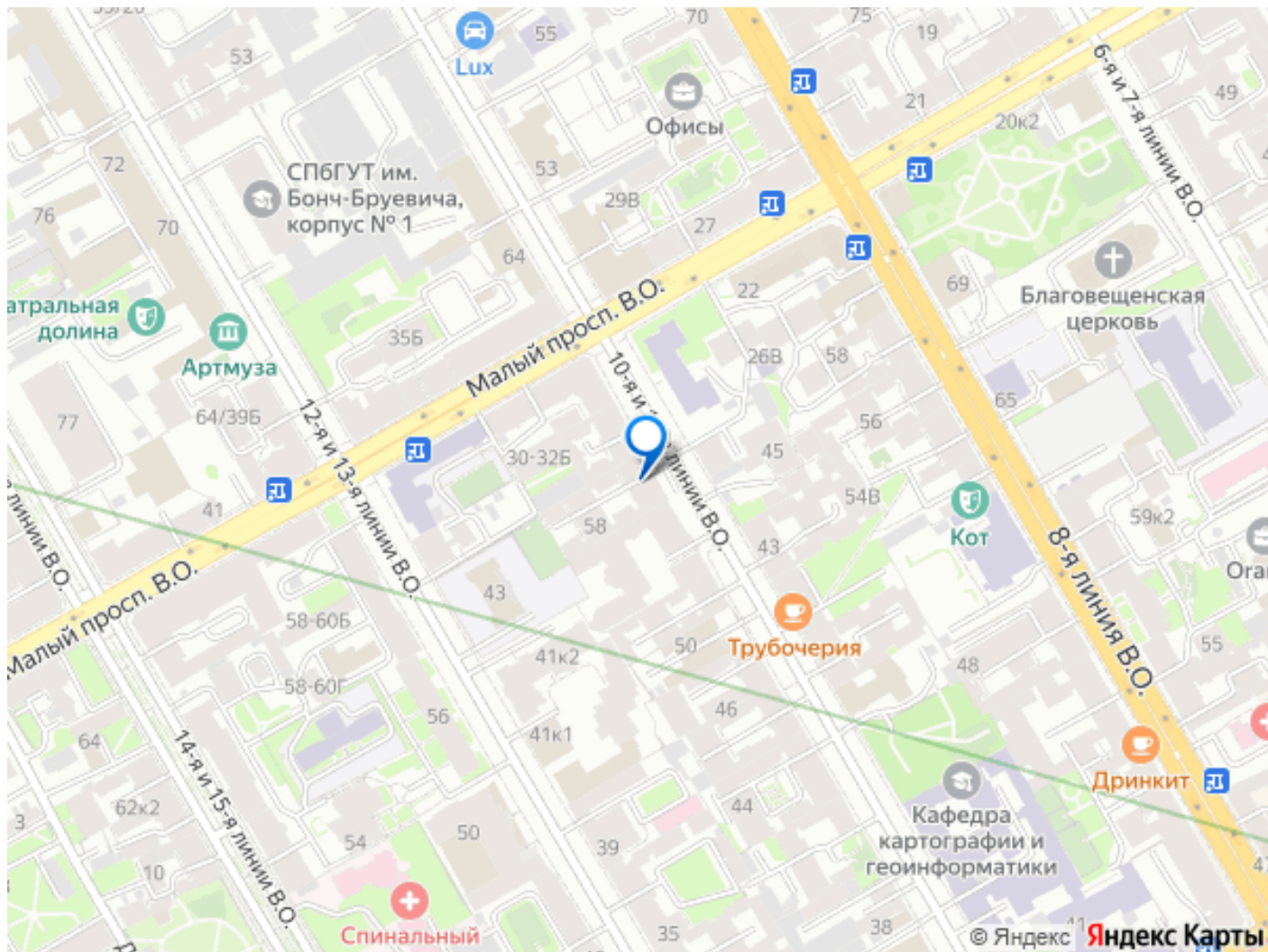
Описание

для заметок



Электрика: квартирный щиток с групповыми автоматическими выключателями, радиоточка — по проекту Сантехника: отопление водяное централизованное, радиаторы стальные панельные по проекту (нижнего подключения с запорной арматурой), счётчики учёта тепла Прочее: датчики автоматической пожарной сигнализации — по проекту, оконные блоки — профиль ПВХ, витражные конструкции — алюминиевые Проект представляет собой клубный дом на 89 квартир. Фасад здания выполнен в классическом стиле Санкт-Петербурга XVIII века. Места общего пользования спроектированы по индивидуальному проекту. Парадные выполнены в едином классическом стиле с использованием современных материалов и уникальных элементов декора. На первых этажах предусмотрены места для хранения колясок и велосипедов. Квартира сдаётся без отделки. Для автовладельцев предусмотрен подземный паркинг на 70 мест. Также на подземном этаже спроектированы келлеры для хранения сезонных вещей. Клубный дом возводится на 11-й линии Васильевского острова. В непосредственной близости от «Monodom Line» сосредоточены знаменитые памятники архитектуры, соборы, храмы, театры, музеи. Также рядом расположены магазины, рестораны и кофейни, отделения банков, фитнес-студии. В районе множество высокорейтинговых школ, гимназий и вузов, частных и государственных детских садов, клиник. Идентификатор объекта: V13663.





Move.ru - вся недвижимость России