

Елена Головня, Средний 106

**79819016382**

Санкт-Петербург, Наличная улица, 23

**18 950 000 ₽**

Санкт-Петербург, Наличная улица, 23

Округ

[СПБ, Василеостровский район](#)

## Квартира

Количество комнат

2

Высота потолков

2.91 м

Жилая площадь

29.7 м<sup>2</sup>

Площадь кухни

26.5 м<sup>2</sup>

Общая площадь

80.4 м<sup>2</sup>

Этаж

3/5

## Детали объекта

Тип сделки

Продам

Раздел

[Квартиры](#)

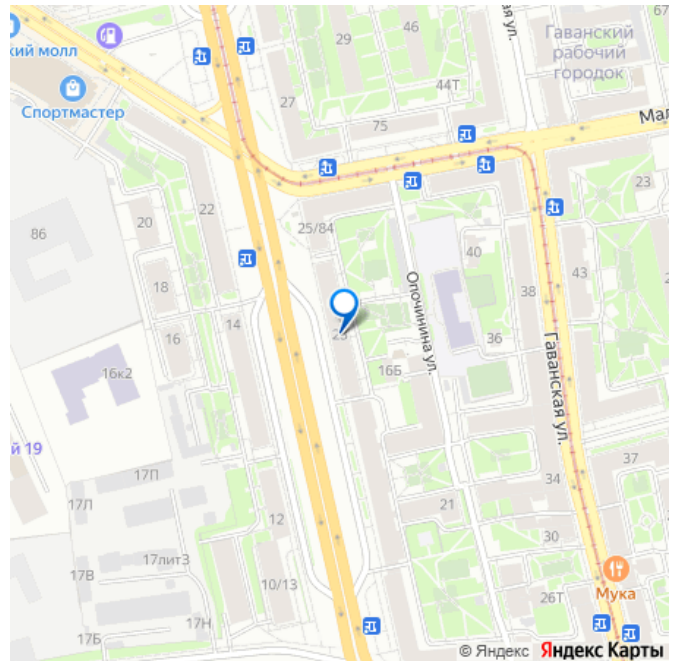
Тип балкона

лоджия

Тип санузла

совмещенный

для заметок



Вид из окна

на улицу

Ремонт

евро

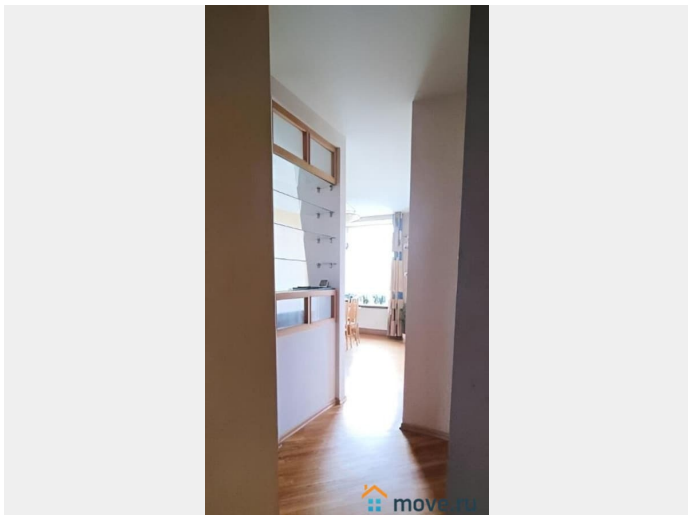
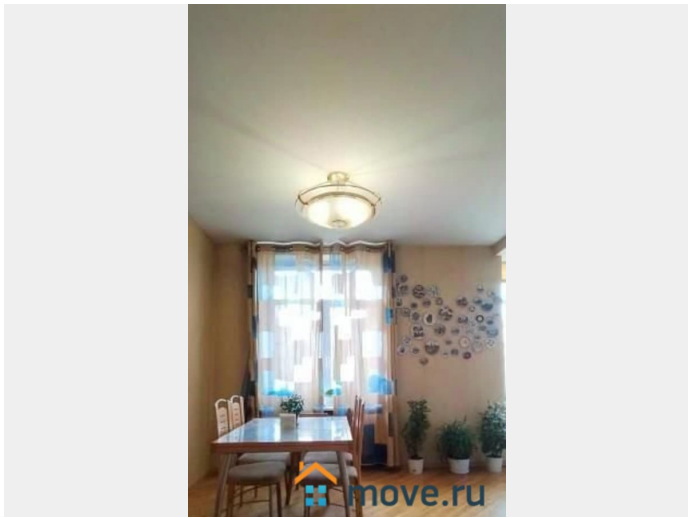
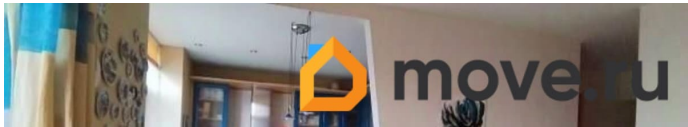
Покупка в ипотеку

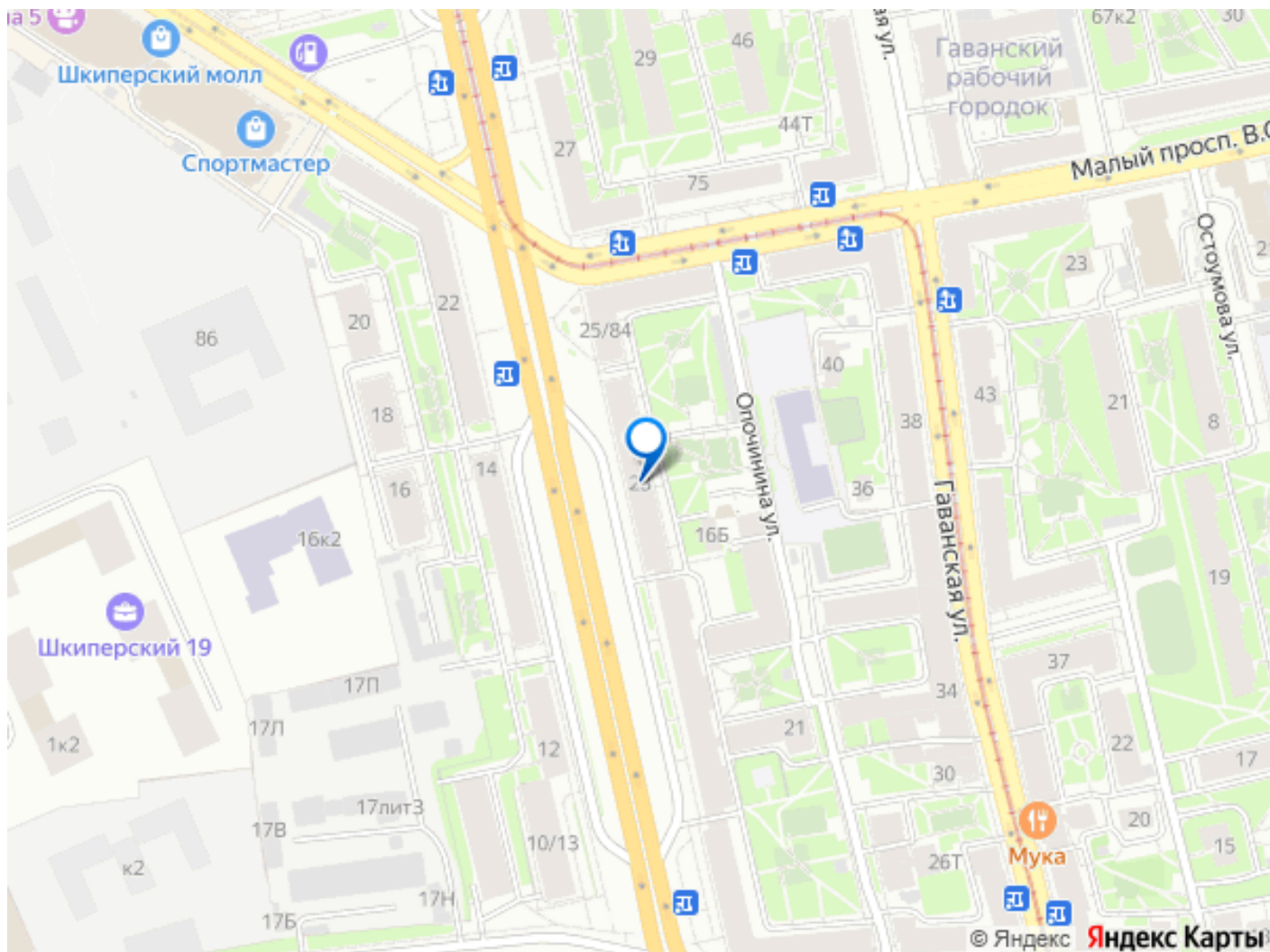
да

возможна ипотека, парковка

## Описание

Предлагается к продаже уютная, теплая, просторная евротрёшка на Васильевском острове. Дом кирпич, потолки 2,9 м. Квартира двухсторонняя, окна выходят на Наличную улицу и во двор с чудесным палисадником из роз. Всегда есть место припарковать машину. В квартире две комнаты 19,1+16 кв.м., есть вместительная гардеробная. Третья комната 17,1 м -зал соединена с кухней - 9,4м, общая площадь составляет 26,5. Уютный не большой застекленный балкон выходит окнами во двор из спальной комнаты. В ванной комнате есть как ванная так и душевая кабина. На полу - паркет. Рядом расположены все необходимые магазины, вблизи школы, садики, в 2 минутах ходьбы, для прогулок Шкиперский и Опочининский сад, Севкабель, Шкиперский мол. До метро Приморская 20 минут пешком. От метро Приморская выезд на ЗСД. В Василеостровском районе расположены множество музеев, театров и учебных заведений. Показ по предварительной записи. Два взрослых собственника. Прописанных нет.





Move.ru - вся недвижимость России