

Создано: 21.01.2026 в 01:19

Обновлено: 21.01.2026 в 17:28

<https://spb.move.ru/objects/9288153862>

Агент

79816908497

**Санкт-Петербург, Петровский проспект,
28к2**

65 000 000 ₽

Санкт-Петербург, Петровский проспект, 28к2

Округ

[СПБ, Петроградский район](#)

Улица

[Петровский переулок](#)

Квартира

Количество комнат

2

Высота потолков

3 м

Жилая площадь

36.5 м²

Площадь кухни

31.5 м²

Общая площадь

80.5 м²

Этаж

5/8

Детали объекта

Тип сделки

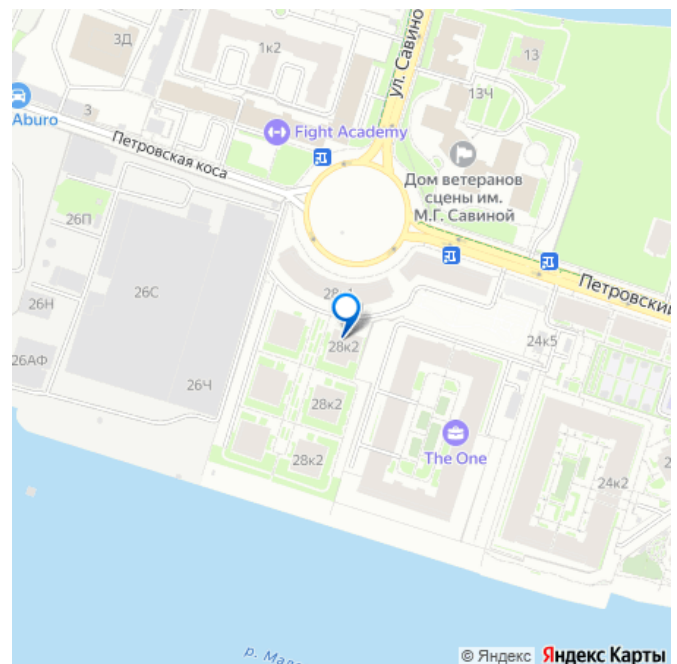
Продам

Раздел

[Квартиры](#)

Тип санузла

для заметок



раздельный

Вид из окна

во двор

Ремонт

дизайнерский

Квартира в новостройке

да

Год сдачи

3 квартал 2023 г.

Покупка в ипотеку

да

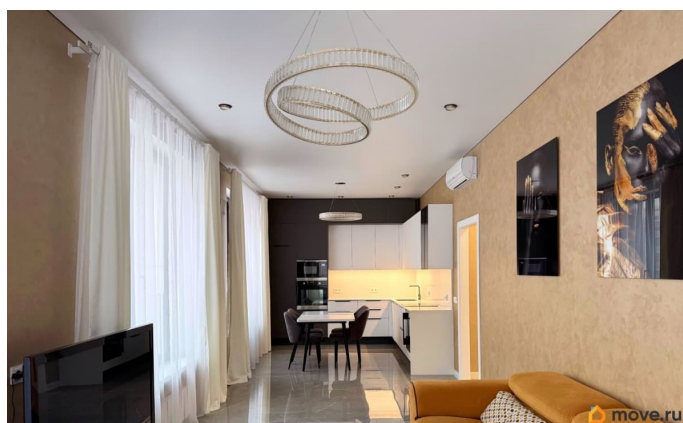
возможна ипотека, лифт, парковка

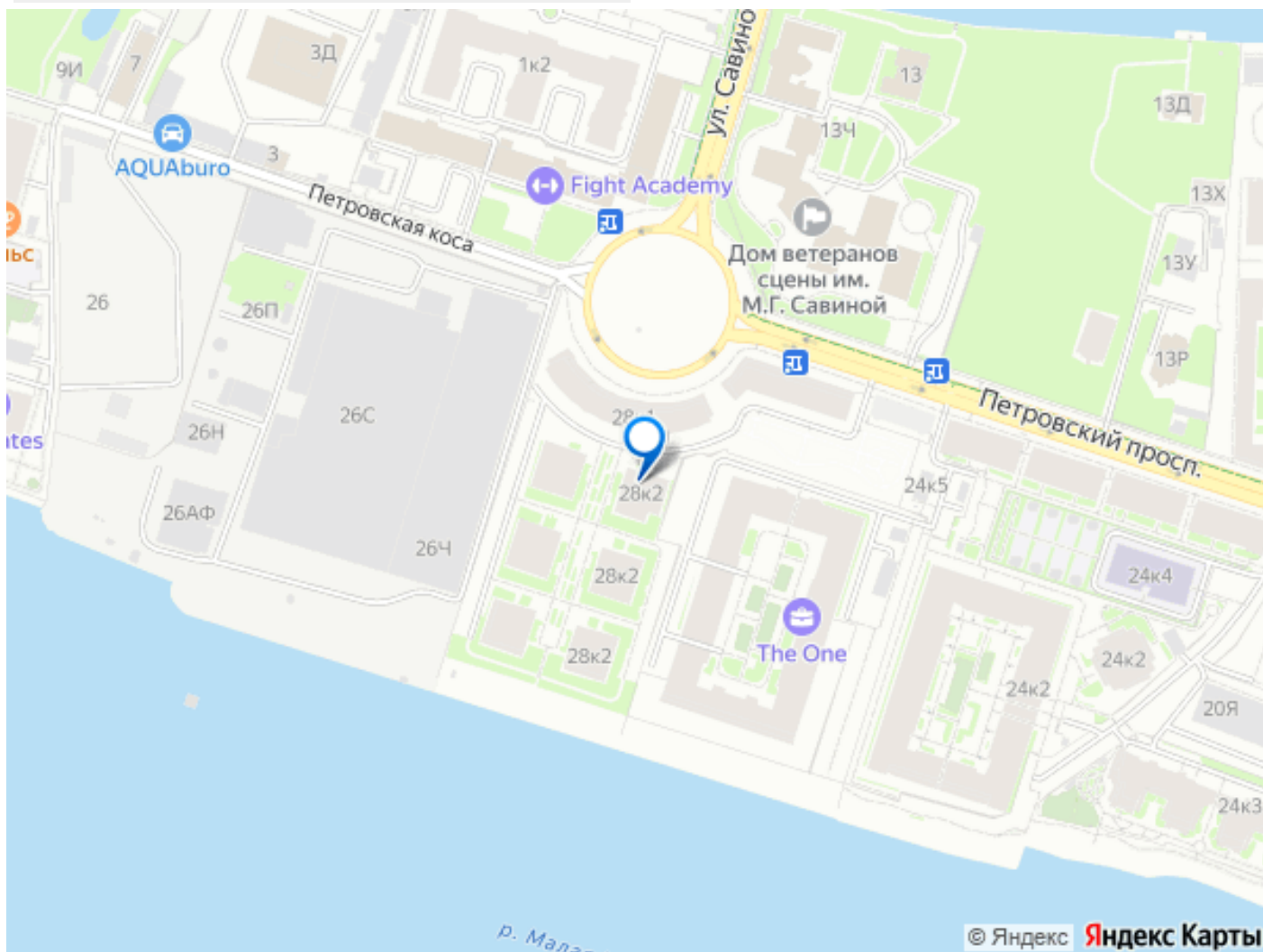
Описание

Добрый день! Продаём евро-трёхкомнатную квартиру в ЖК бизнес-класса GRAND VIEW с одной из самых удобных планировок, с чистой юридической историей и с полностью готовым ремонтом. Все фотографии настоящие, полностью соответствуют действительности. Отдельно продаётся 2 ПАРКИНГА. Рассмотрим любой вариант оплаты и сделки. Подходим под ипотеку. При необходимости бесплатно проконсультируем и поможем Вам с выбором банка с лучшей процентной ставкой. ДОКУМЕНТЫ Кристально чистая квартира по юридической части: - один совершеннолетний не пожилой собственник, будет присутствовать на подписании договора купли-продажи и на всех этапах сделки - квартира в одной семье с момента постройки дома - при продаже укажем всю стоимость в договоре - материнский капитал при покупке не использовался - без обременений, без перепланировок, без детских долей, без

долгов по КУ - никто не прописан, прямая
продажа - покажем все документы, готовы
оперативно выходить на сделку. КВАРТИРА
Одно из ЛУЧШИХ предложений на рынке в
этой категории и в этом бюджете! -
единственная квартира в ЖК GRAND VIEW
немаленькой и неогромной площади (80.5 м?)
— идеальный вариант для двухкомнатной
квартиры. - большая и удобная кухня-
гостиная 31.5 м? с четырьмя (!) большими
окнами - всего в квартире 6 окон, за счёт чего
все помещения всегда залиты приятным
естественным светом - высокий 5-ый этаж,
окна выходят в тихий закрытый двор, в
квартиру не летит пыль, нет шума от
автомобилей и не видны промышленные
здания - ремонт делался год назад для себя и
своей семьи, использовали только
качественные материалы, работала
профессиональная бригада - полная
комплектация всей необходимой техникой
(включая кондиционеры, винный шкаф и
сушильную машину) Квартира,
действительно, очень уютная и приятная,
Вам точно понравится! ПЛОЩАДЬ
ПОМЕЩЕНИЙ Общая площадь 80.5 м? Жилая
площадь 36.5 м? Площадь комнат 18.2 и 18.3
м? Площадь кухни-гостинной 31.5 м? ЖИЛОЙ
КОМПЛЕКС Концепция ЖК предусматривает
приватность, безопасность и комфорт. В
GRAND VIEW организована трехступенчатая
система охраны: видеонаблюдение на
территории и в домах, видеозвонки и
видеодомофоны, центральный вход в жилой
комплекс через рецепцию, круглосуточная
охрана. Двор закрыт от машин и от
посторонних. Архитекторами спроектирована
внутренняя территория отдыха с видовой
прогулочной аллеей, приватным выходом на
набережную и собственным сквером.
ИНФРАСТРУКТУРА До станции метро

Крестовский остров - 15 мин. пешком или 5 мин. на машине. До выезда на ЗСД - 10 мин. До центра - 15 мин. Торг возможен после встречи и просмотра. Добавляйте объявление в избранное и записывайтесь на просмотр.





Move.ru - вся недвижимость России