

Александр Порешнев, СТАТУС
79811337314

🕒 Создано: 15.04.2026 в 12:35

🔄 Обновлено: 15.04.2026 в 11:20

Санкт-Петербург, Ремесленная улица, 21

44 900 000 ₹

Санкт-Петербург, Ремесленная улица, 21

Округ

[СПБ, Петроградский район](#)

Улица

[улица Ремесленная](#)

Квартира

Количество комнат

2

Высота потолков

3 м

Жилая площадь

25.6 м²

Площадь кухни

40.1 м²

Общая площадь

80.5 м²

Этаж

5/8

Детали объекта

Тип сделки

Продам

Раздел

[Квартиры](#)

Тип балкона

лоджия

для заметок



Тип санузла

совмещенный

Вид из окна

на улицу

Ремонт

дизайнерский

Квартира в новостройке

да

Год сдачи

4 квартал 2018 г.

Покупка в ипотеку

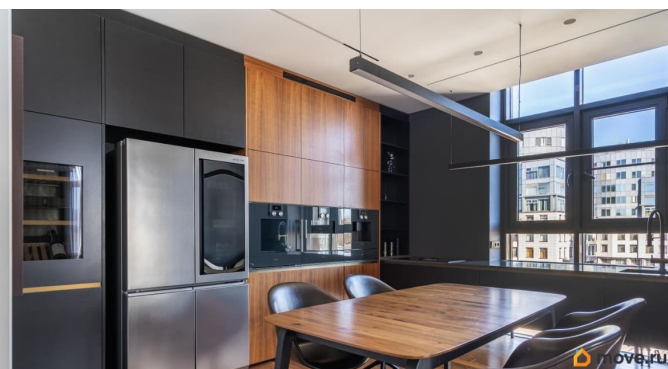
да

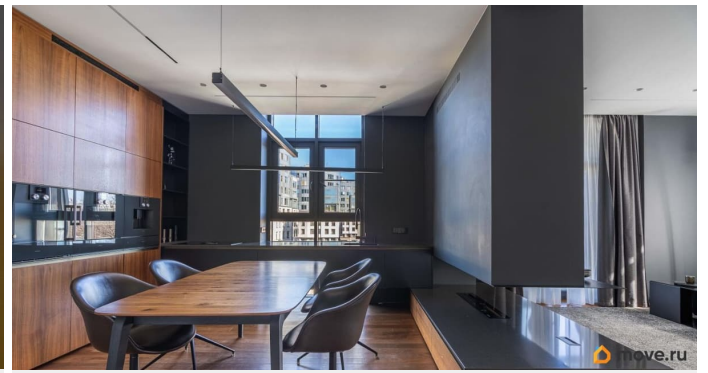
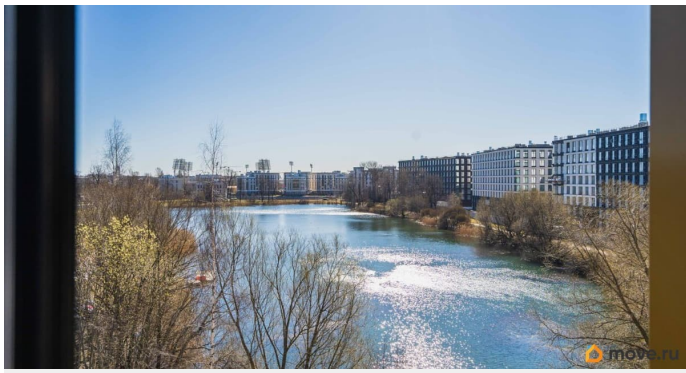
возможна ипотека, лифт, парковка

Описание

Евро-2 премиум-класса 80,5 м² с дизайнерским ремонтом и видом на Петровский пруд — апартаменты AVATAR Центр пространства — кухня-гостиная 40,1 м²: место для ужинов, встреч и отдыха, где легко объединяются кухня и гостиная зона. Отдельная спальня 15,6 м² — спокойное личное пространство. Дополнительный кабинет 10 м² — можно использовать как вторую спальню или рабочую зону. Просторная прихожая с гардеробом — никаких лишних шкафов в комнатах. Санузел 7,2 м² — полноценный, комфортный. Отдельное преимущество — лоджия 6,9 м² с террасной доской и зоной отдыха. Из окон открываются панорамные виды на Петровский пруд и город — много света и ощущение открытого пространства. Премиальный ремонт — инженерная доска на полу — плитка Италия / Испания — сантехника Villeroy & Boch — мебель и панели

из шпона и эмали — декоративная
штукатурка с рисунками в стиле Banksy —
биокамин в зоне гостиной Кухня: —
столешница из кварцевого агломерата —
техника Gaggenau (духовой шкаф,
кофемашина, микроволновка) —
двухкамерный холодильник — винный шкаф
— телевизор Samsung The Frame Локация,
Апарт-отель AVATAR, Санкт-Петербург — 5
минут до центра города на автомобиле —
удобный выезд на ЗСД — отличная
транспортная доступность Редкий формат:
центр рядом, но без шума и суеты.
Инфраструктура — рестораны, кафе, сервисы
— спортивные и прогулочные зоны —
близость к воде и зелёным территориям —
развитая городская среда Для кого квартира?
— для тех, кто ценит премиум и эстетику —
для жизни в центре с комфортом — для
предпринимателей и специалистов — как
инвестиция в ликвидный формат Условия
продажи — прозрачная сделка — возможна
ипотека — полное сопровождение —
квартира полностью готова к проживанию
Приглашаем на просмотр.





улица Ремесленная 21

СТАТУС

Полный ремонт с мебелью и техникой

Просторный гардероб и ниша в прихожей

15 минут до метро пешим

Вид из окон на две стороны

Много естественного света

Кухня-столовая 14,2 м²

Рабочий кабинет 10,0 м²

Спальня 10,8 м²

Спальня 12,2 м²

Полный 7,2 м²

Полный 8,7 м²

Ванная 5,0 м²

Туалет 1,5 м²

Прихожая 3,0 м²

Лоджия 3,0 м²

Балкон 3,0 м²

move.ru



Move.ru - вся недвижимость России