

Санкт-Петербург, улица Белинского, 5

31 000 000 ₽

Санкт-Петербург, улица Белинского, 5

Округ

СПБ, Центральный район

Улица

площадь Белинского

## Квартира

Количество комнат

2

Высота потолков

3.6 м

Жилая площадь

50 м<sup>2</sup>

Площадь кухни

10.1 м<sup>2</sup>

Общая площадь

80 м<sup>2</sup>

Этаж

6/7

## Детали объекта

Тип сделки

Продам

Раздел

Квартиры

Тип балкона

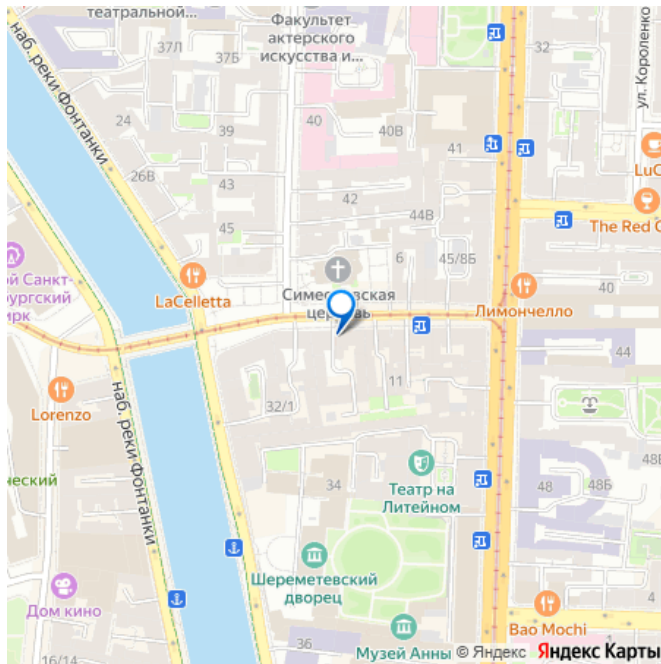
балкон

https://spb.move.ru/objects/9286719378

Александр Рыбалко, ИП Рыбалко А.Е.

79111578365

для заметок



Тип санузла

раздельный

Вид из окна

на улицу

Ремонт

без ремонта

Покупка в ипотеку

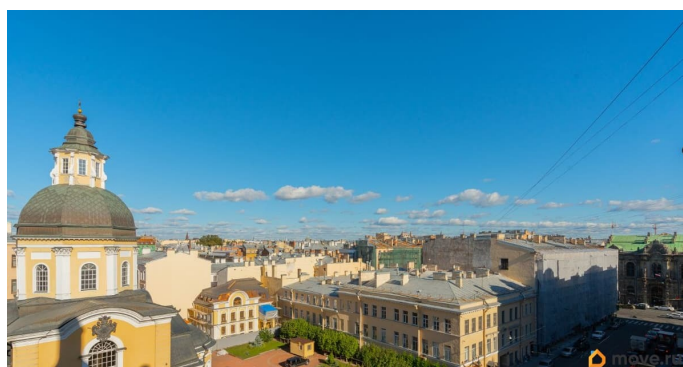
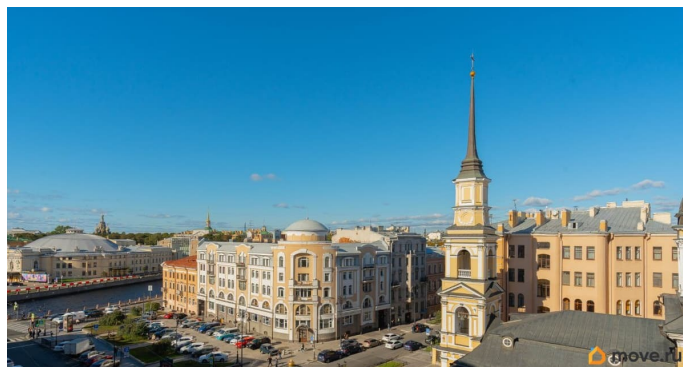
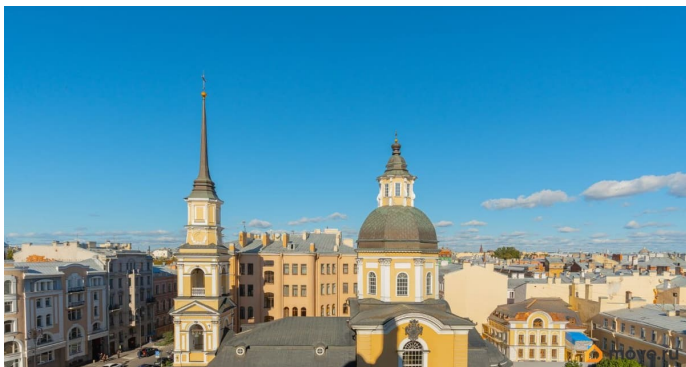
да

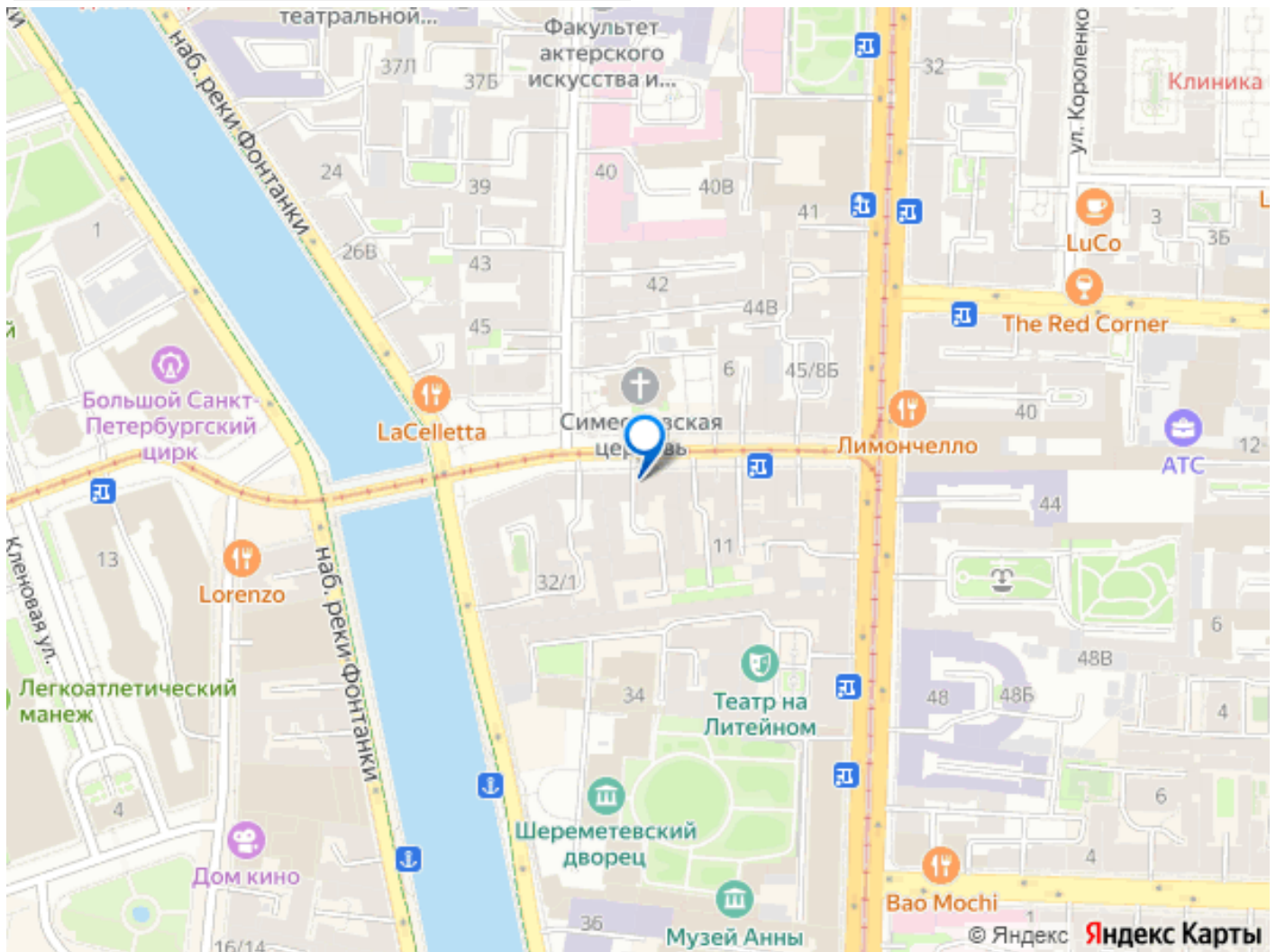
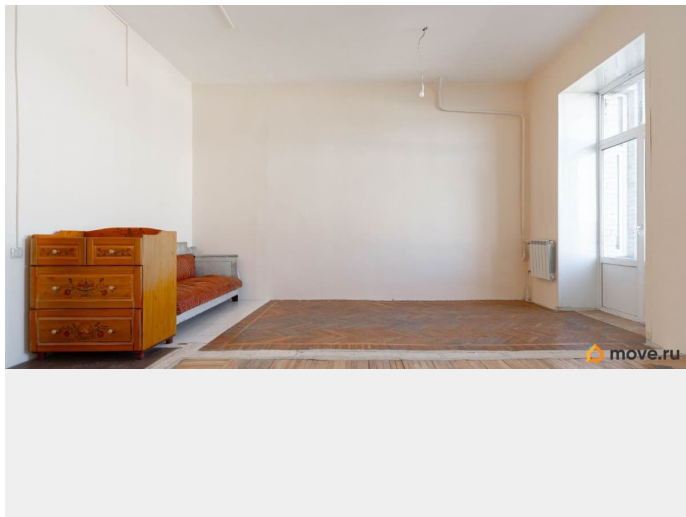
возможна ипотека, лифт, парковка

## Описание

Видовая квартира в Золотом треугольнике с балконом! Железобетонные перекрытия - капремонт 1986 года. Красивая солнечная парадная с лепниной. Новый ЛИФТ! Большие комнаты (26 кв.м. и 24 кв.м.). Высота потолка 3,6 метра! Квартира с невероятным видом - окна фасадной части квартиры выходят с одной стороны на Симеоновскую церковь, крыши Петербурга и перспективу улицы Белинского, с другой стороны на набережную реки Фонтанки и здание цирка Чинизелли. Вторая комната выходит во внутренний двор, большие высокие окна - много солнечного света. Отличная локация: - Самый центр города: в пешей доступности Эрмитаж, Аничков мост, набережная реки Фонтанки, Итальянский сад и площадь Искусств, театры и музеи, до Невского проспекта 500 метров; - Рядом лучшие городские ВУЗы, лицеи, гимназии, школы, детские сады; - Рестораны, магазины на любой вкус, пекарни, кофейни, аптеки, салоны красоты, фитнес клубы; - Удобная транспортная доступность: 10 минуты пешком до 4-х станций ст. метро Владимирская/Достоевского/Маяковского/Гостинный двор, рядом остановки

общественного транспорта; О документах:  
Один собственник, Прямая продажа. Никто  
не зарегистрирован. Ипотека  
Райффайзенбанка. По всем вопросам -  
звоните!





Move.ru - вся недвижимость России