

Создано: 08.01.2026 в 15:44

Обновлено: 05.02.2026 в 22:24

Санкт-Петербург, улица Новая, 51к60

23 000 000 ₽

Санкт-Петербург, улица Новая, 51к60

Округ

[СПБ, Приморский район](#)

Улица

[деревня Новая](#)

Квартира

Количество комнат

2

Высота потолков

3 м

Жилая площадь

26.2 м²

Площадь кухни

27 м²

Общая площадь

80 м²

Этаж

2/4

Детали объекта

Тип сделки

Продам

Раздел

[Квартиры](#)

Тип балкона

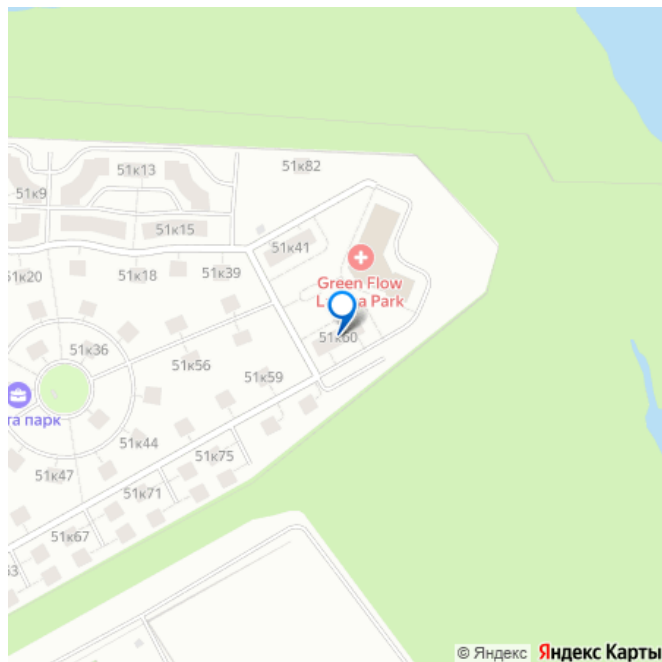
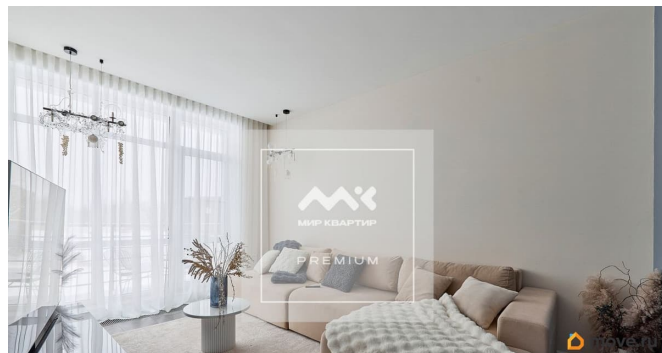
2 балкона

<https://spb.move.ru/objects/9287888140>

**Антонина Рослякова, Мир Квартир
PREMIUM**

79812801288

для заметок



Тип санузла

совмещенный

Вид из окна

на улицу

Ремонт

дизайнерский

Квартира в новостройке

да

Покупка в ипотеку

да

возможна ипотека, лифт

Описание

Арт. 128329108 Представляю Вашему вниманию уютную двух комнатную квартиру 80 кв.м в закрытом клубном поселке Лахта парк! Лахта парк закрытый малоэтажный квартал бизнес класса рядом с Юнтоловским заказником. Живописное место в 15 минутах езды от города. Бескомпромиссное сочетание городского комфорта проживания с привилегиями загородной жизни.

ПЛАНИРОВКА: • Кухня-гостиная 27 кв. м •

Санузлы: 5,6 кв. м и 2,48 кв. м •

Кабинет/Детская 11,95 кв. м • Гардеробная 1,84 кв. м • Спальня 14,28 кв. м • Балконы 5,9 кв. м и 7,57 кв. м Окна выходят на зеленый

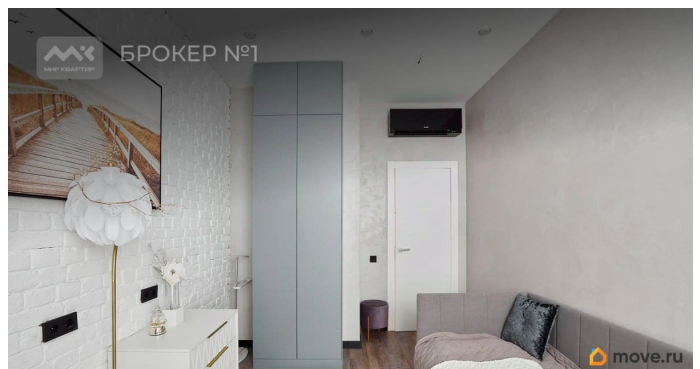
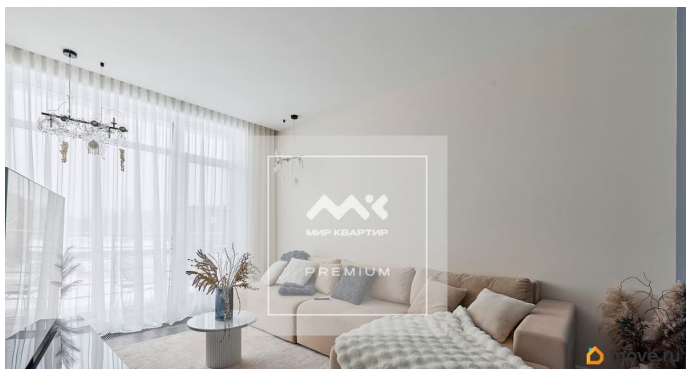
массив Юнтоловского заказника, во внутренний двор. Свежий актуальный ремонт выполнен в современном стиле в спокойных теплых тонах. В отделке использовались качественные европейские материалы, установлена премиальная техника. ЛОКАЦИЯ:

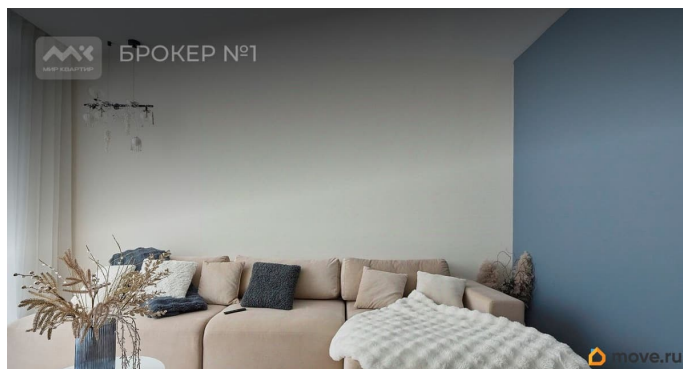
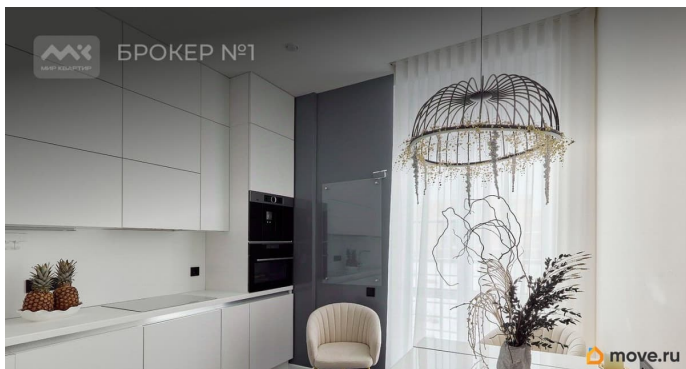
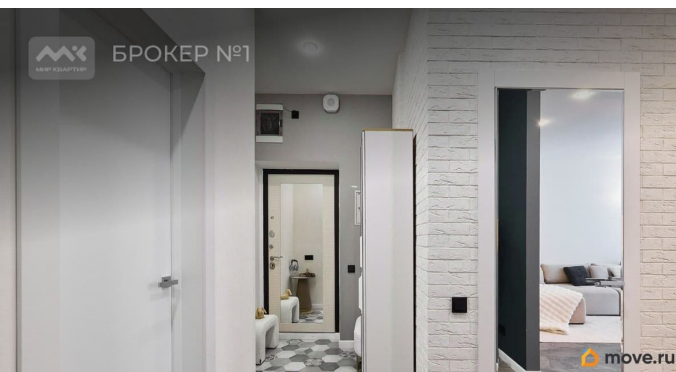
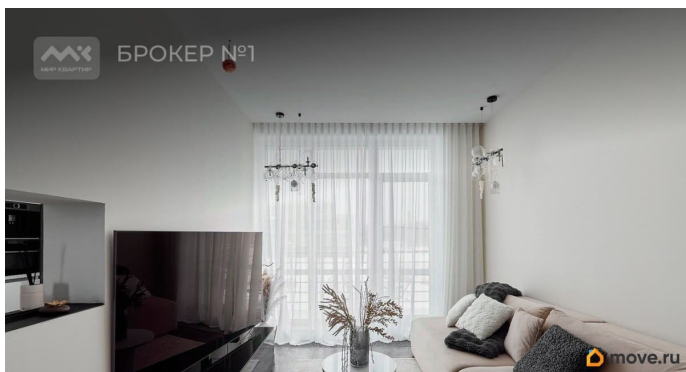
Лахта Парк — малоэтажный квартал с апартаментами в Приморском районе Санкт-Петербурга на 78 зданий: юниты квартирного типа, коттеджи и виллы со свободными

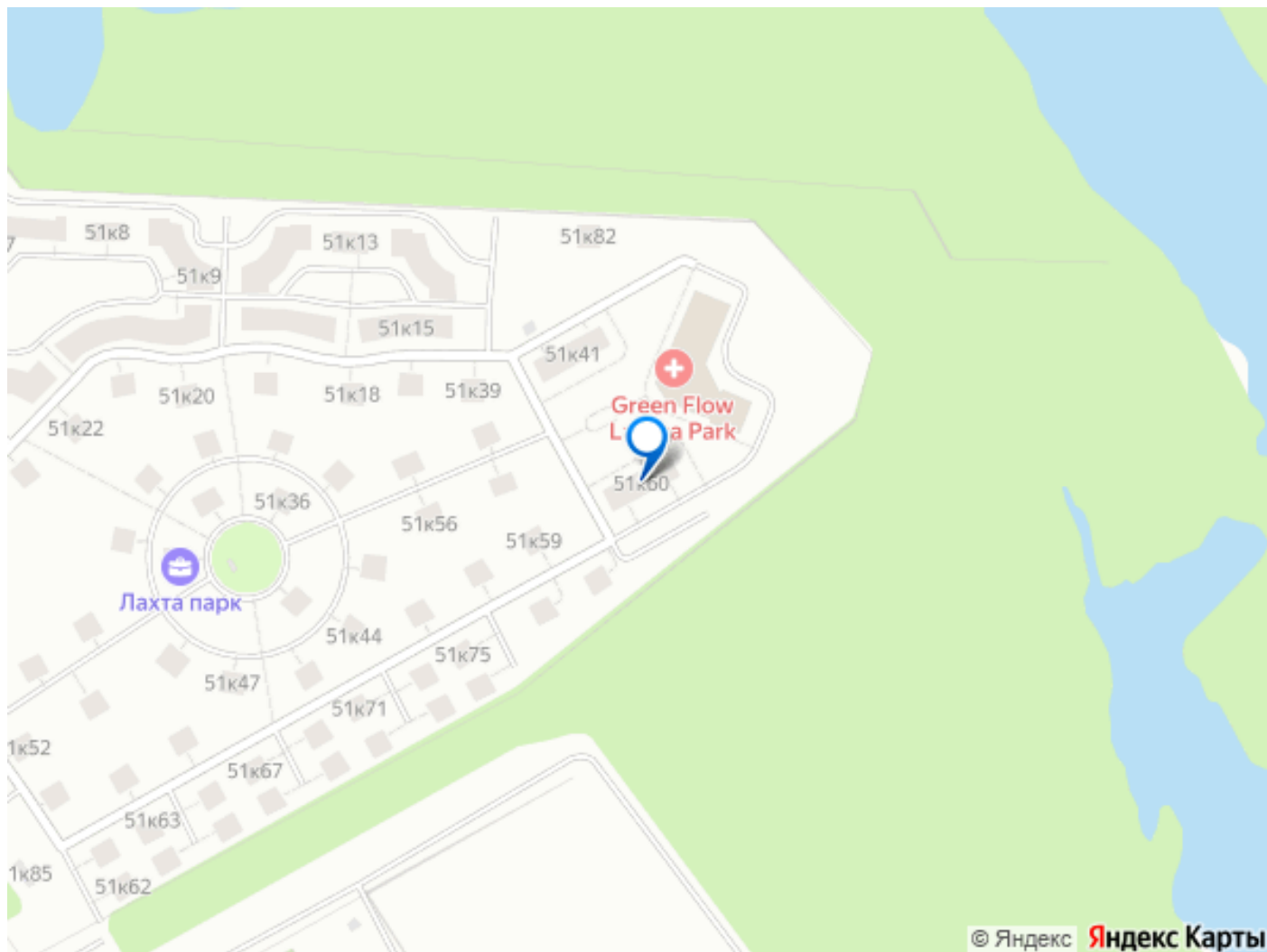
планировками и собственными участками. На территории ЖК «Квартал Лахта Парк» расположены: • частный детский сад • современный термальный центр на 3200 кв м Green Flow Lakhta Park, со SPA и фитнес зоной, соляными пещерами и всесезонным бассейном под открытым небом • развлекательный центр для детей • велодорожки • детские игровые и спортивные площадки • площадки для выгула домашних животных

Комплекс имеет закрытую и охраняемую территорию в 17 га, посты охраны и круглосуточное видеонаблюдение. Безопасно: на территории дети могут гулять одни. Въезд по пропускам

В пешей доступности 3 школы и международная гимназия. Рядом общественный пляж с пирсом, где можно провести активный день, арендовав лодку или SUP board. В 10 минутах на автомобиле Лахта центр, госпиталь Лахта, метро «Беговая» и пляж Финского Залива. 25 минут до Сестрорецка. Предлагаем ПРЕМИАЛЬНОЕ обслуживание для требовательных клиентов. Оперативно организуем просмотр, предоставим полную информацию по объекту. 20 лет работы с требовательными клиентами подготовили нас к решению ВАШИХ сложных задач. Будем рады знакомству! Ул. Рубинштейна, д.8.







Move.ru - вся недвижимость России