

Создано: 13.01.2026 в 10:27

Обновлено: 15.01.2026 в 13:48

<https://spb.move.ru/objects/9287921027>

Рудина Юсупова, Решение

79819338216

Санкт-Петербург, Боровая улица, 94

15 000 000 ₽

Санкт-Петербург, Боровая улица, 94

Округ

[СПБ, Фрунзенский район](#)

Улица

[улица Боровая](#)

Квартира

Количество комнат

2

Жилая площадь

39.6 м²

Площадь кухни

11.8 м²

Общая площадь

80 м²

Этаж

4/5

Детали объекта

Тип сделки

Продам

Раздел

[Квартиры](#)

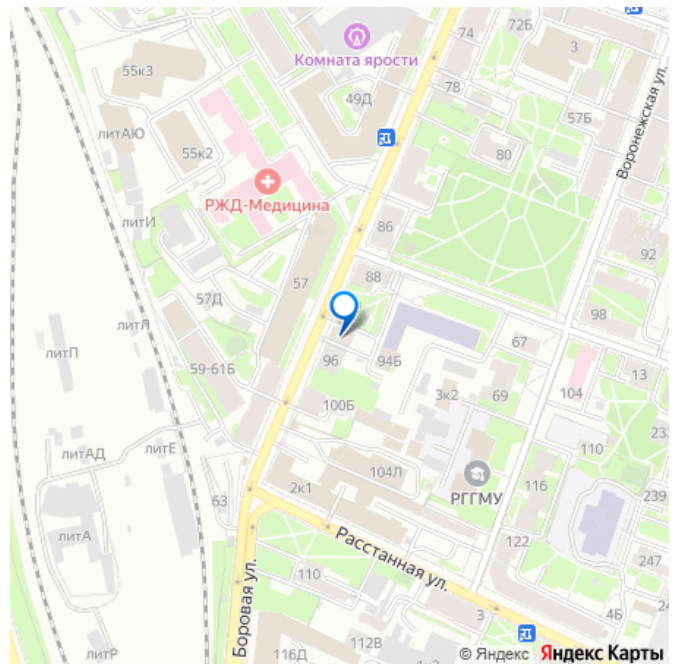
Покупка в ипотеку

да

возможна ипотека, парковка

Описание

для заметок



Квартира в сердце Петербурга!!

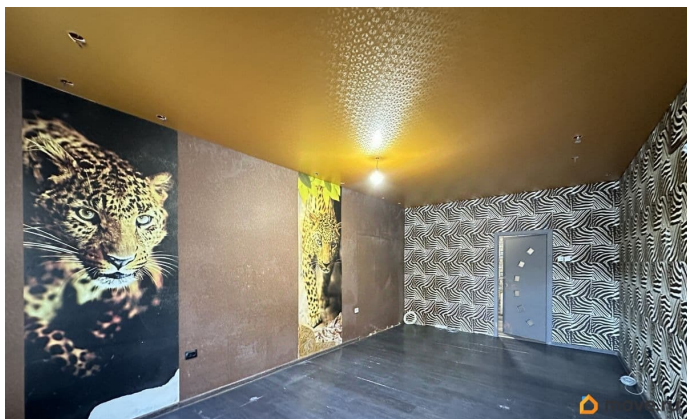
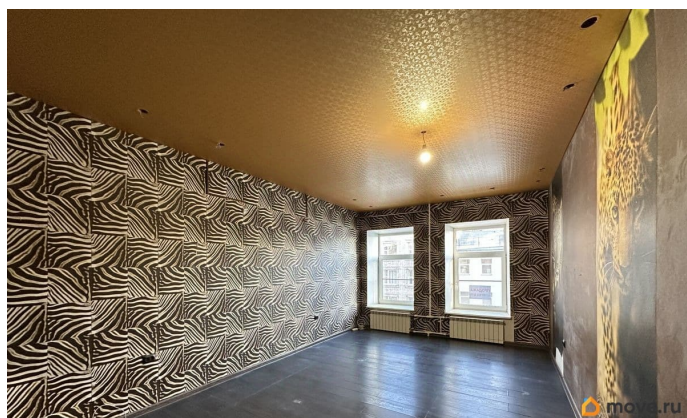
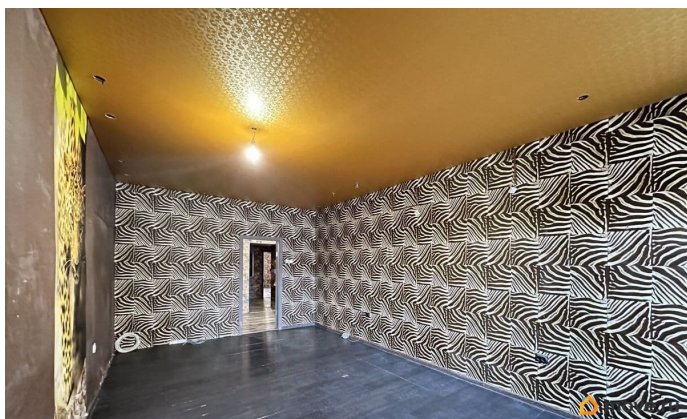
ХАРАКТЕРИСТИКА ДОМА, КВАРТИРЫ:

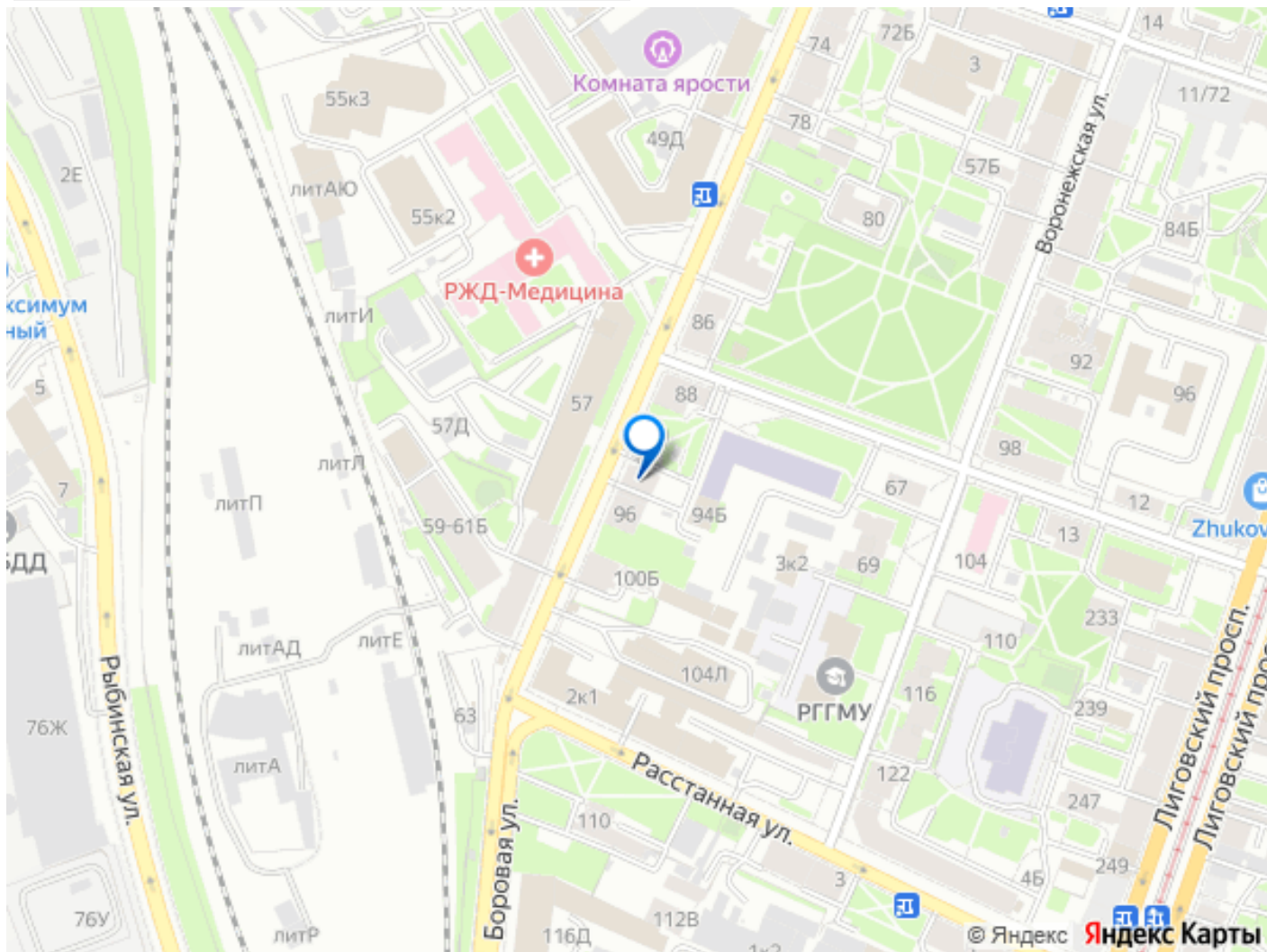
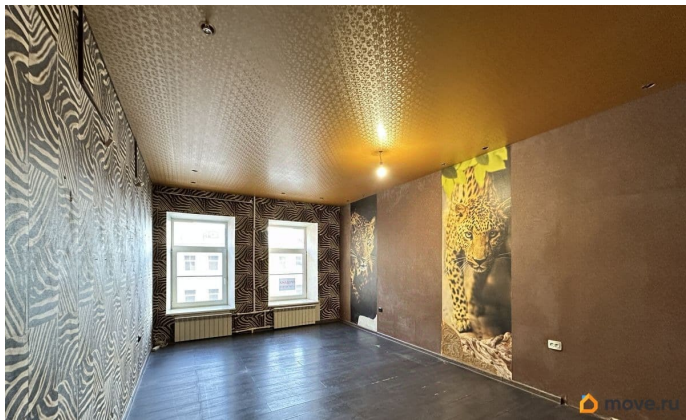
- Кирпичный дом 1917года постройки, капитальный ремонт дома в 1997г., ж/б перекрытия
- Квартира расположена в тихом, благоустроенном районе, где живет интеллигенция, учёные и творческие люди
- Достаточное количество парковочных мест
- Вход в парадную со двора
- Малонаселенная парадная, всего 4 квартиры на площадке
- Квартира тихая, уютная, очень теплая и солнечная, на две стороны.
- Высокие потолки 2,9 м., толстые стены
- Окна выходят на юго-восток и северо-запад, с видом во двор на улицу
- Площадь квартиры 80,0 кв.м
- Две кладовки для размещения верхней одежды и сезонных вещей
- Просторная прихожая 15,4 кв.м , где можно разместить большой шкаф
- Кухня 11,8 кв.м., окна выходят на северо - запад на улицу.
- Комнаты, каждая по 25 кв.м и 14,6 кв.м, окна выходят на юго-восток во двор.
- Раздельный санузел
- Железная дверь, стеклопакеты.
- Квартира освобождена от мебели и требует ремонта.

- ЮРИДИЧЕСКАЯ ИНФОРМАЦИЯ: •Один взрослый собственник
- Без обременений
- Материнский капитал не использовался, детских долей нет
- Полная сумма в договоре
- Можно в ипотеку
- Быстрый выход на сделку

- ИНФРАСТРУКТУРА: •Метро: Обводный канал - 7 минут, Пушкинская (Витебский вокзал) - 14 минут, Лиговский проспект - 2 остановки автобусом или трамваем по выделенной линии для общественного городского транспорта
- Школы, детские сады, бассейны, фитнес, спорт.школа в пешей доступности.
- Поликлиника взрослая и детская - 1 минута и поликлиника РЖД напротив
- ВУЗ: ИНЖЭКОН -1 минута и Полярная академия - 3 минуты пешком
- Хорошая транспортная

развязка, рядом остановки общественного транспорта • В шаговой доступности:
Гипермаркеты: Ашан - 2 мин., Призма - 7 мин., Перекрёсток - 8 мин. Дикси, Магнит, Пятёрочка и др. - 2-3 минуты. Аптеки, банки, почта - 2-3 минуты. ТЦ «Лиговъ», «Нептун»
Звоните, расскажу Вам подробнее и вышлю 3D- тур по квартире!





Move.ru - вся недвижимость России