

Брусника, Брусника

79830677211

29 990 000 ₽

Округ

[СПБ, Василеостровский район](#)

Квартира

Количество комнат

2

Высота потолков

3.1 м

Жилая площадь

20 м²

Площадь кухни

25.7 м²

Общая площадь

81.23 м²

Этаж

2/10

Детали объекта

Тип сделки

Продам

Раздел

[Квартиры](#)

Тип балкона

балкон

Ремонт

с отделкой

Квартира в новостройке

для заметок

Северный ветер



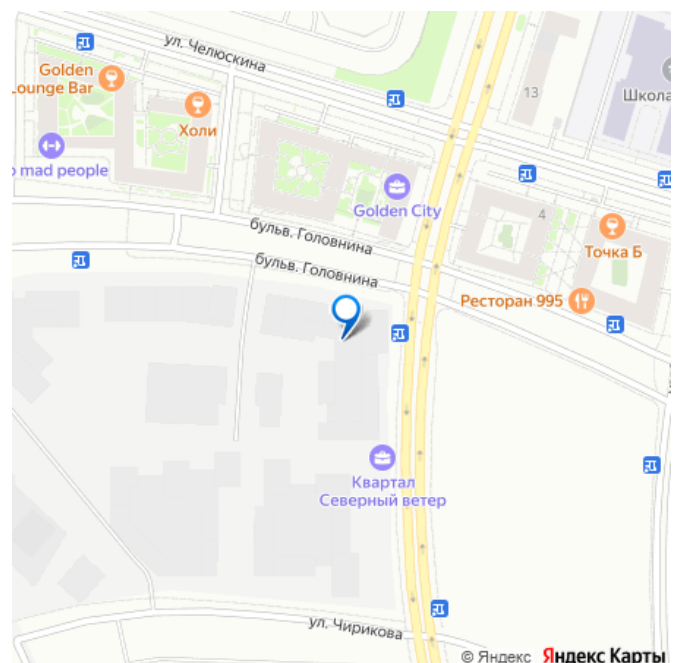
Васильевский остров

Школа и сад во дворе

Культурный центр

БРУСНИКА

move.ru



да

Год сдачи

2 квартал 2028 г.

Покупка в ипотеку

да

возможна ипотека, лифт

Описание

Успейте забронировать по этой цене! Период предложения ограничен! Стоимость квартиры указана со скидкой, ваша экономия составит 5,710,000 RUB. По всем вопросам звоните в офис продаж, наши менеджеры вам все расскажут! Продается 2-комн. квартира с предчистовой отделкой в ЖК «Северный ветер» на 2 этаже. Общая площадь: 81.23 кв.м., жилая: 20 кв.м., площадь просторной кухни-столовой: 25.7 кв.м. Квартира угловая, идеально подойдет любителям тишины и панорамных видов. В квартире один балкон, один совмещенный санузел. Наличие в квартире террасы открывает возможность для создания зон отдыха в кругу семьи и друзей. Высота потолков 3.1 м. Дом монолитный, многоподъездный, переменной этажности, от 3 до 16 этажей. Квартира находится в 1-й секции высотой 10 этажей в корпусе 3-1. На этаже 7 квартир. В подъезде 2 грузовых лифта. Окончание строительства - 2 квартал 2028 года. Оформление сделки по договору долевого участия. В основу концепции проекта «Северный ветер» легла идея деления квартала на шесть кластеров — активный городской, тихий природный, спортивный, семейный, культурный и рекреационный. Внутри каждого кластера будут организованы разные по характеру

площади со своим назначением. Все их свяжет кольцевой бульвар, соединенный с большим парком и сопровождаемый водными аллеями по периметру всего квартала. Внешний облик «Северного ветра» вдохновлен скандинавским функционализмом и финским модернизмом, которым присущи лаконичные формы, динамичные разноуровневые объёмы, ритм окон, балконов и террас, сочетание натуральных текстур, а также единство экстерьера и интерьера. Дворы мы организовали на стилобатах домов. За счёт этого они приподнялись над улицей, стали еще более приватными и безопасными. Для тех, кому двор на стилобате кажется слишком приземленным, мы создали особенные зеленые террасы с великолепным видом на залив. Они появятся на крыше дома, в котором расположен дом культуры. Мы разделили лобби на два типа — большие (одно на каждый дом) и компактные (на каждую секцию). Для создания интерьеров лобби и холлов мы используем материалы природных оттенков, текстуры дерева и камня, матовые поверхности. В большие открытые пространства запускаем много естественного света, а витражное остекление органично связывает помещения с ландшафтом. В квартале спроектировано более 65 типов планировочных решений. Это значит, что любой жизненный сценарий может быть здесь реализован. #zM5fMe

Северный ветер



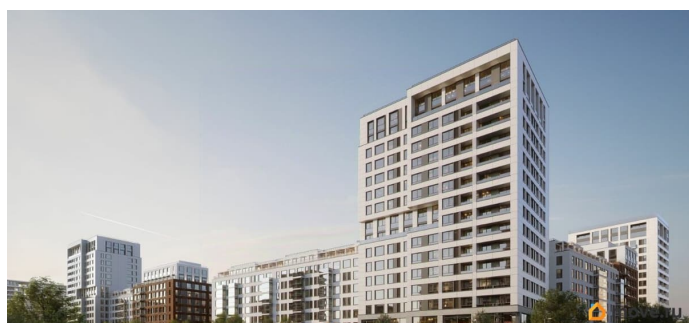
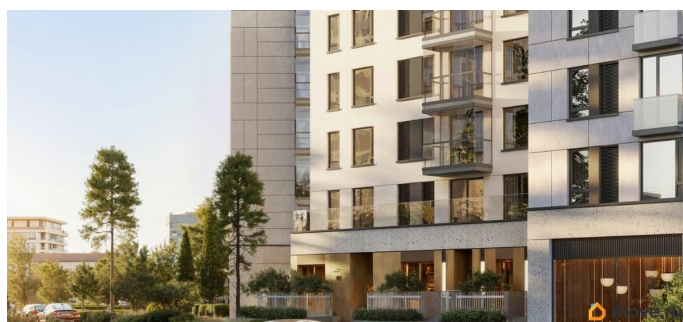
Васильевский остров

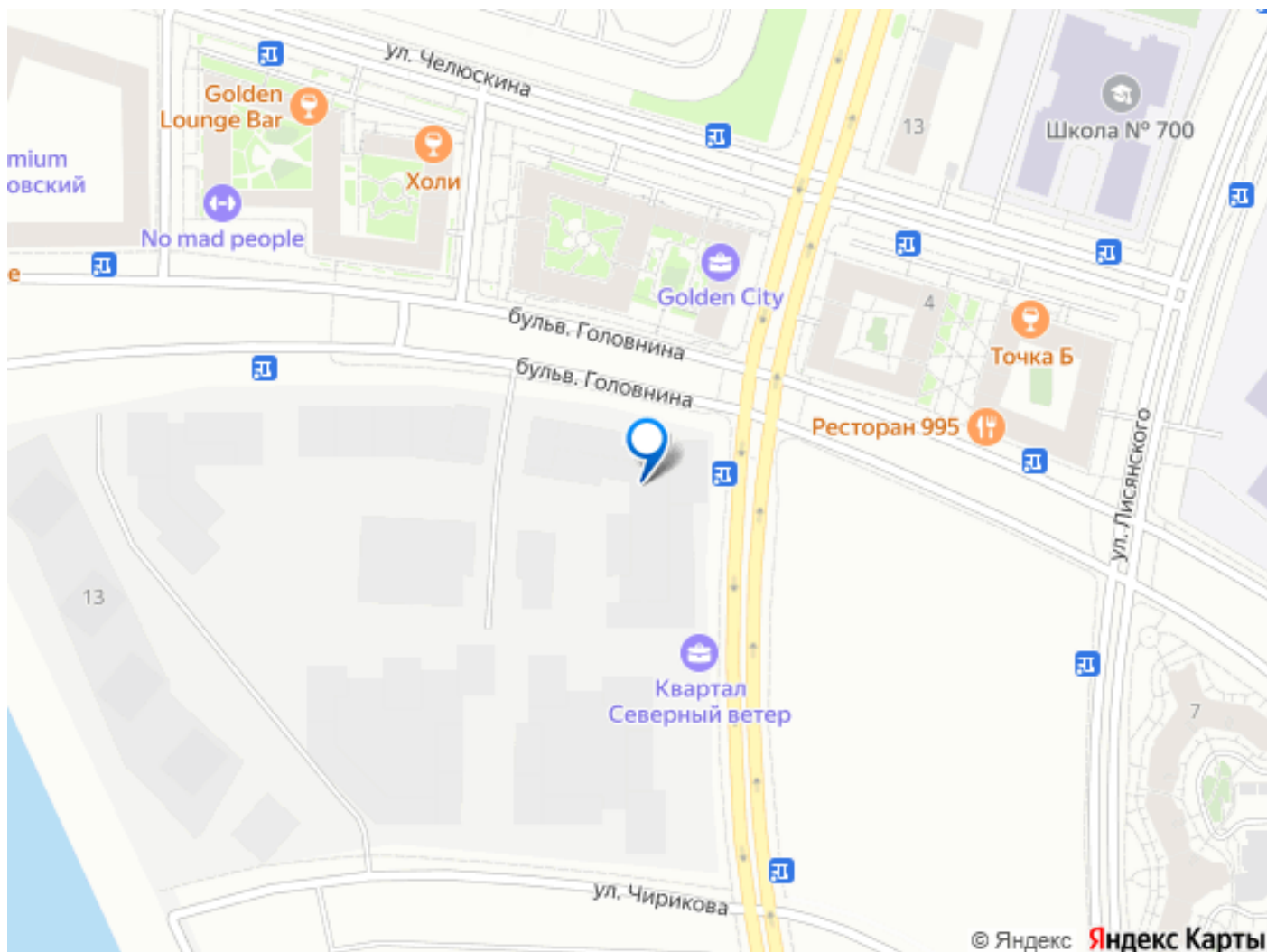
Школа и сад
во дворе

Культурный центр

БРУСНИКА

move.ru





Move.ru - вся недвижимость России