

Санкт-Петербург, улица Береговая, 6

19 454 600 ₽

Санкт-Петербург, улица Береговая, 6

Округ

[СПБ, Выборгский район](#)

Квартира

Количество комнат

2

Высота потолков

2.85 м

Общая площадь

81.4 м²

Этаж

1/5

Детали объекта

Тип сделки

Продам

Раздел

[Квартиры](#)

Тип балкона

балкон

Тип санузла

два

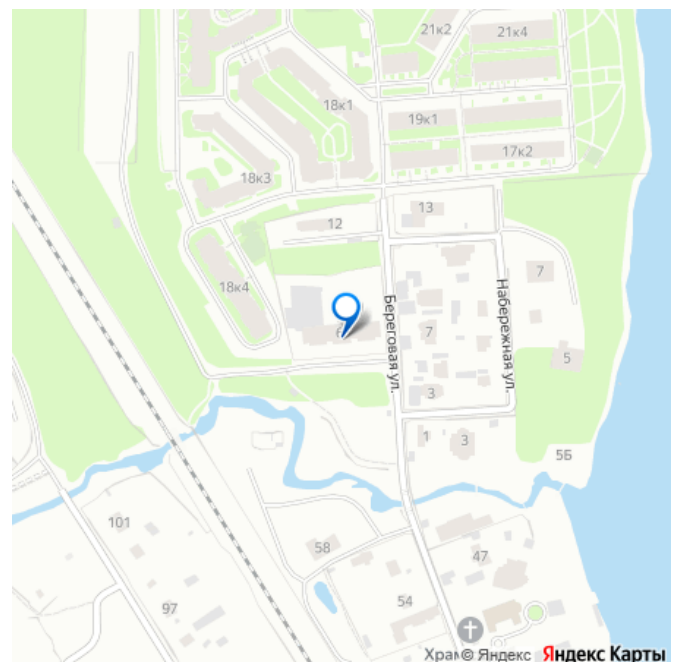
Ремонт

без отделки

Квартира в новостройке

да

для заметок



Год сдачи

3 квартал 2024 г.

Покупка в ипотеку

да

возможна ипотека, лифт

Описание

Продаётся 2-комнатная квартира в строящемся доме по адресу ул. Береговая, дом 12, ЖК «Loft у Озера». ЖК расположен в Выборгском районе Санкт-Петербурга, МО Шувалово-Озерки, в 300-х метрах от Большого Суздальского озера. До метро Проспект Просвещения и метро Озерки 8 минут на машине. ДОМ СДАН Проектное финансирование строительства осуществляет ПАО «СБЕРБАНК». Застройщик ООО «СЗ «ИНТЕСКОМ». Жилой комплекс «Loft у Озера» аккредитован в 13- банках Квартира общей площадью 73,90 м² расположена на 1-м этаже. ЗЕ планировка. Отделка черновая. Высота потолков 2,85 м. Квартира двухсторонняя. Кухня-гостиная 22,26 м². Гардеробная 3,52 м². Санузел раздельный. Балкон-веранды с панорамным остеклением площадью 7,89 м², глубиной 1,45 м., откуда есть собственный выход на небольшую площадку для отдыха возле дома, огороженную живой изгородью. ЖК «Loft у Озера» это уникальный клубный проект бизнес-класса с авторской архитектурой в стиле LOFT, расположенный в самой живописной и элитной части Выборгского района Петербурга. Состоит из двух домов: Дом 8 на 16 квартир и Дом 12 на 59 квартир.

5 ПРИЧИН ВЫБРАТЬ ЖК Loft у Озера: 1. СТИЛЬНАЯ АРХИТЕКТУРА проекта в стиле Loft 2. УЕДИНЕННАЯ АТМОСФЕРА клубного дома 3. ЗЕЛЕНАЯ ЛОКАЦИЯ В МЕГАПОЛИСЕ 4. СМАРТ

ПРОСТРАНСТВО внутреннего двора 5.

СОВРЕМЕННЫЕ РЕШЕНИЯ ЖК бизнес-класса

ОСОБЕННОСТИ ЖК «Loft у Озера»:

БЛАГОУСТРОЙСТВО: закрытая охраняемая территория двора с ландшафтным дизайном, открытыми парковками. Спортивная площадка с теннисным столом, чилл зона с шезлонгами, территория для отдыха взрослых, место для работы и общения, детская площадка, велопарковки.

ПОДЗЕМНЫЙ ПАРКИНГ на 31 машиноместо располагается в доме 12. Машиноместа продаются как отдельные объекты недвижимости. Вход в паркинг отдельный. Лифт в подземный паркинг не предусмотрен.

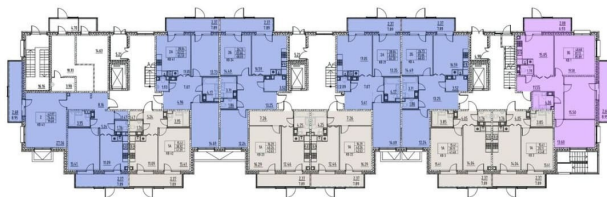
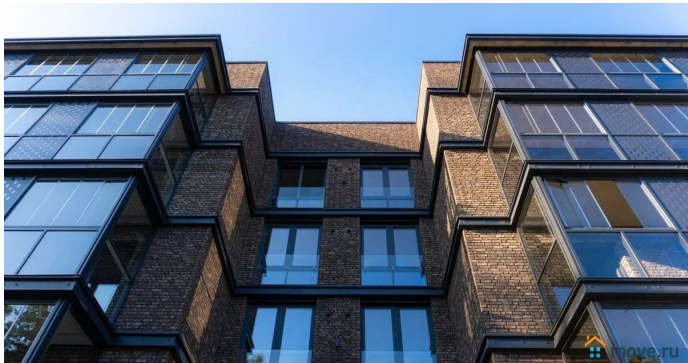
КЛАДОВЫЕ ПОМЕЩЕНИЯ площадью от 2,4 до 10,2 м² расположены в доме 12. ПАТИО. Все квартиры на 1-х этажах имеют выход на площадку для отдыха возле дома, огороженную живой изгородью. БАЛКОНЫ - ВЕРАНДЫ во всех квартирах. Площадь от 7,5 до 9,5 м². Глубина от 1.4 до 2 м.

ПАНОРАМНОЕ ОСЕКЛЕНИЕ балконов.

Увеличенные окна. Классические и ЕВРО

ПЛАНИРОВКИ. Кухни от 11 до 23 м². 46 см толщина наружных стен. УСИЛЕННАЯ

ЗВУКОИЗОЛЯЦИЯ в межэтажных перекрытиях. БЕЗБАРЬЕРНАЯ СРЕДА: Все лифты грузовые. Входы в подъезды и входы в лифты располагаются на уровне земли. Не нужно подниматься по ступеням, чтобы попасть в дом или в лифт. ТЕХНОЛОГИЧНЫЕ РЕШЕНИЯ: зарядное устройство для электронных приборов во дворе, зарядная станция для электромобилей, Wi-Fi покрытие дворовой территории, оптоволокно до дверей каждой квартиры, умный доступ во двор и в дом.

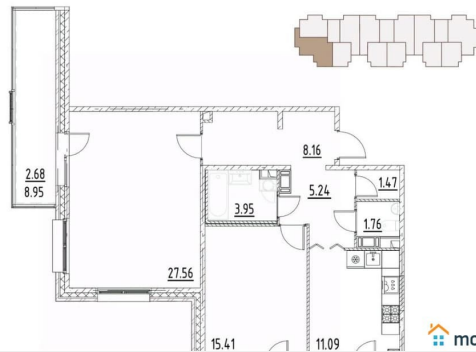


Этаж 1

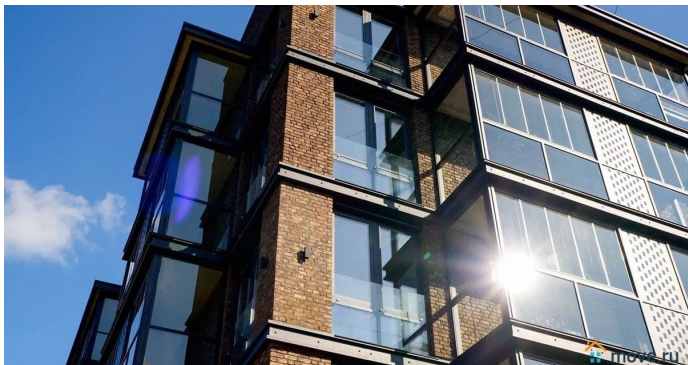
move.ru

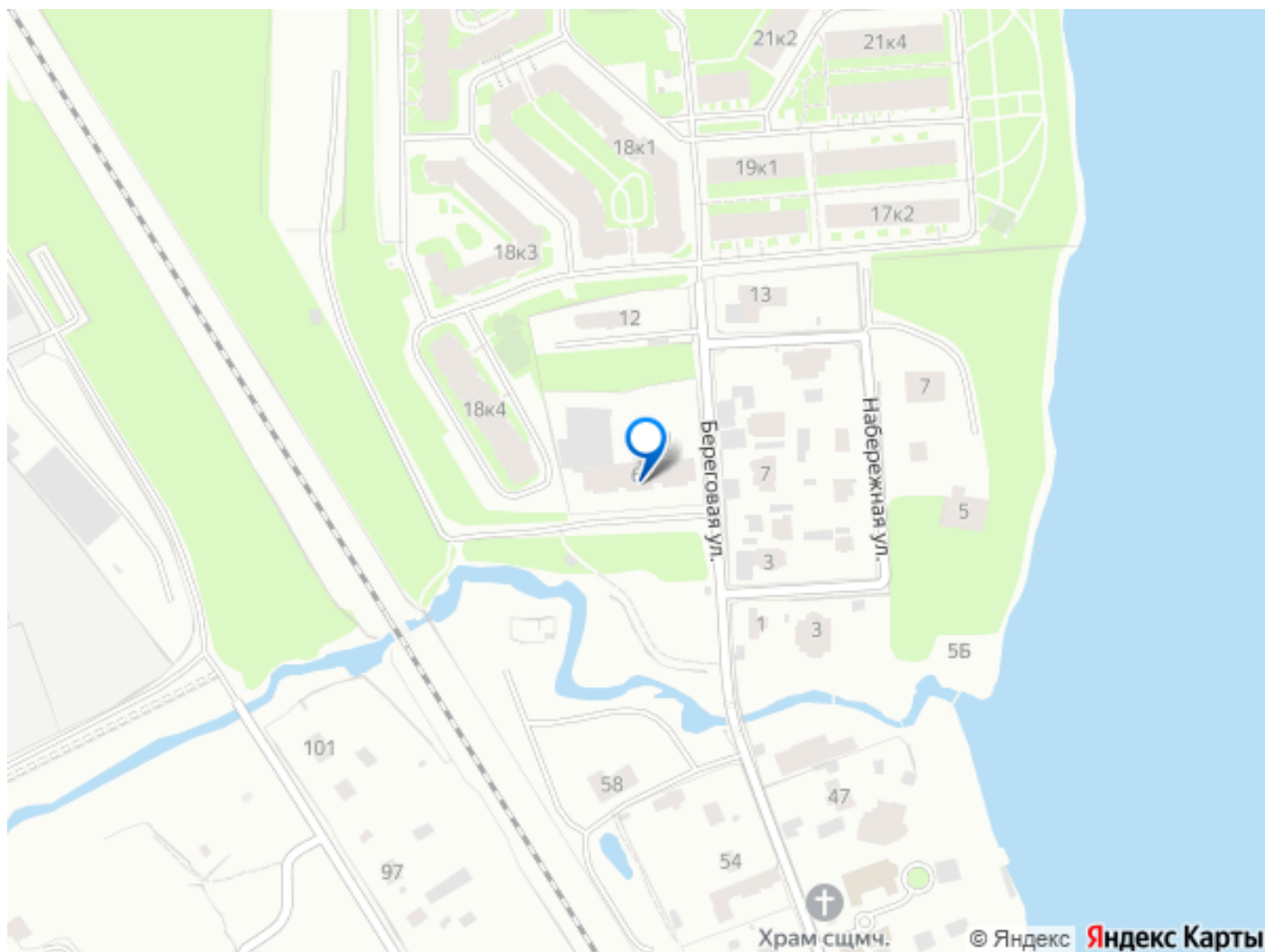


2	42.97
KB 43	74.64
	79.69



move.ru





Move.ru - вся недвижимость России