

**Санкт-Петербург, Гончарная улица, 23**

**13 499 000 ₹**

Санкт-Петербург, Гончарная улица, 23

Округ

[СПБ, Центральный район](#)

Улица

[улица Гончарная](#)

## Квартира

Количество комнат

2

Высота потолков

3.51 м

Площадь кухни

9.5 м<sup>2</sup>

Общая площадь

81.7 м<sup>2</sup>

Этаж

1/4

## Детали объекта

Тип сделки

Продам

Раздел

[Квартиры](#)

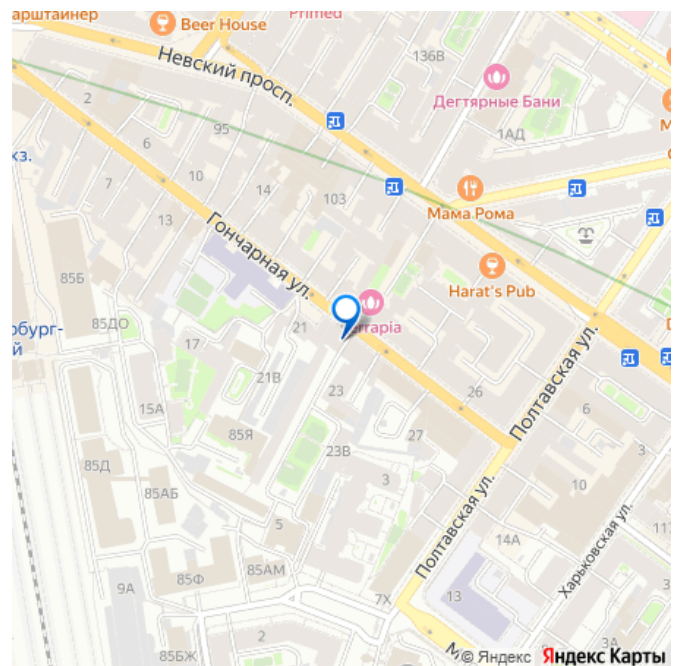
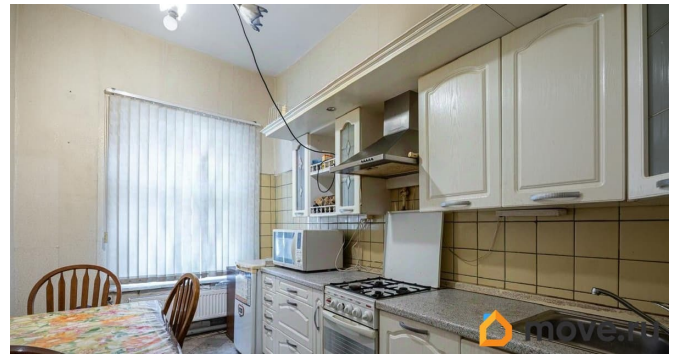
Тип санузла

раздельный

Вид из окна

во двор

для заметок



Ремонт

без ремонта

---

Покупка в ипотеку

да

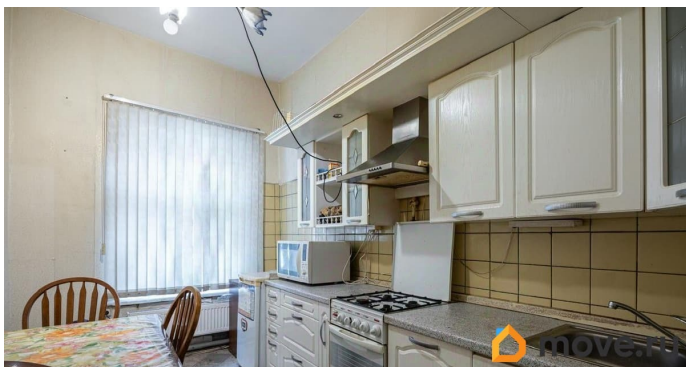
---

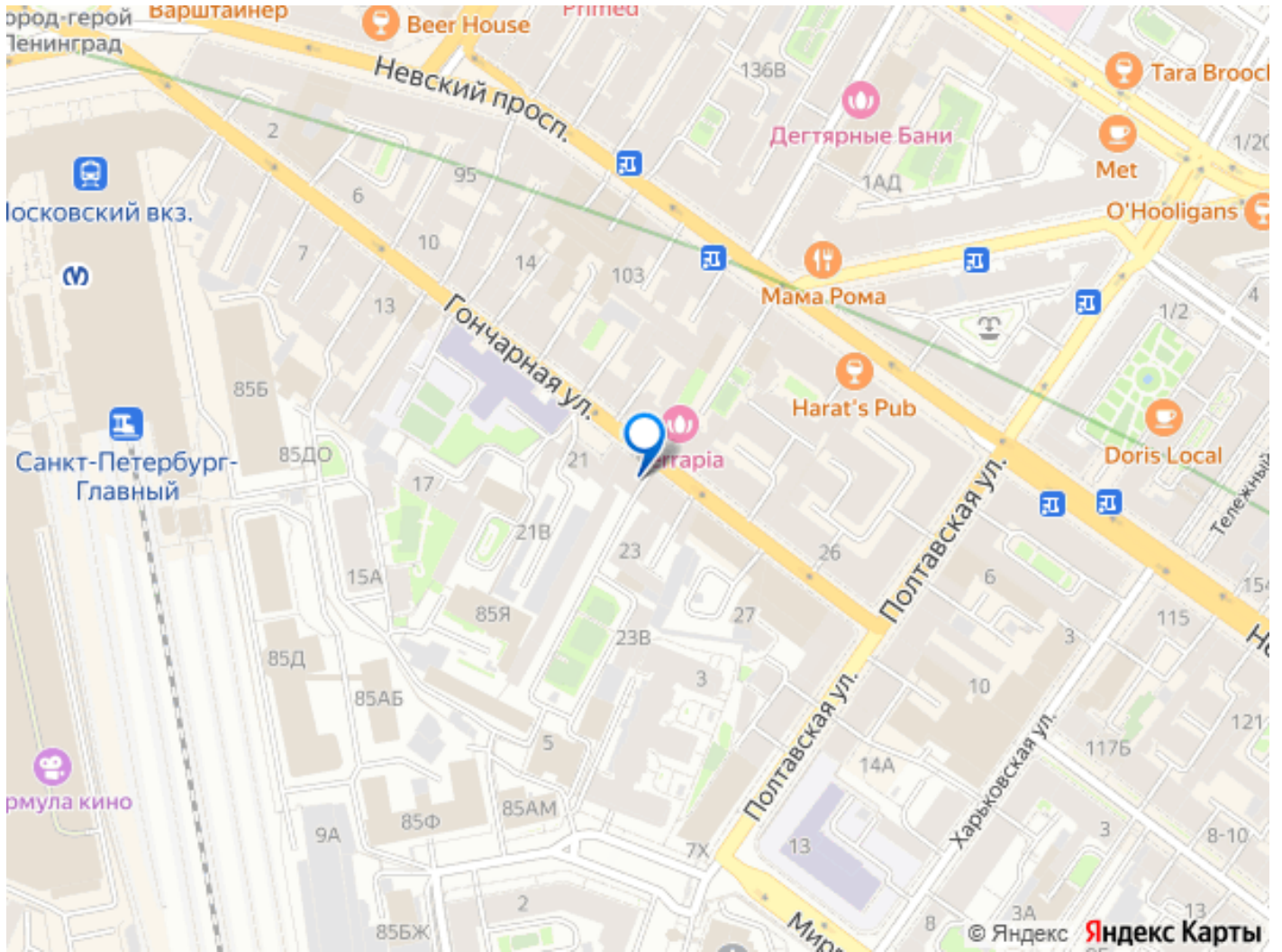
возможна ипотека

## Описание

Продается просторная двухкомнатная квартира в историческом центре Санкт-Петербурга. Общая площадь составляет 81,7 кв. м, потолки высотой 3,51 метра. Квартира расположена на первом этаже четырехэтажного кирпичного дома 1870 года постройки. Окна выходят во двор, что обеспечивает тишину и уединение. До станции метро «Площадь Восстания» всего 7 минут пешком. В 2 минутах Ж/д вокзал. Квартира без ремонта, что предоставляет отличную возможность создать интерьер по вашему вкусу. Площадь кухни — 9,5 кв. м, что позволяет организовать как уютную зону для готовки, так и место для семейных обедов. Просторные комнаты и высокие потолки дают простор для дизайнерских решений. В квартире есть один отдельный санузел. Дом находится в хорошем состоянии, несмотря на свой возраст. Кирпичные стены обеспечивают надежную теплоизоляцию и звукоизоляцию. Историческое здание придает особый шарм и уникальность жилью. Инфраструктура района развита: рядом есть школы, детские сады, клиники и магазины. Все необходимое для комфортной жизни находится в шаговой доступности. шаговая доступность — до центра города можно добраться быстро и удобно. Квартира продается без обременений. Сделка оформляется по договору купли-продажи. Возможна ипотека. Все документы готовы к сделке, юридическая

чистота объекта гарантирована. Приглашаем вас на просмотр этой уникальной квартиры. Запишитесь на удобное время, чтобы лично оценить все ее преимущества.





Move.ru - вся недвижимость России