

Создано: 12.05.2025 в 13:05

Обновлено: 29.01.2026 в 15:18

<https://spb.move.ru/objects/9278955375>

Лилия Березнюк, Инженер

79819806692

**Санкт-Петербург, Дегтярный переулок,
26**

46 000 000 ₽

Санкт-Петербург, Дегтярный переулок, 26

Округ

[СПБ, Центральный район](#)

Улица

[Дегтярный переулок](#)

Квартира

Количество комнат

2

Высота потолков

3 м

Жилая площадь

31.7 м²

Площадь кухни

31.1 м²

Общая площадь

82.1 м²

Этаж

3/7

Детали объекта

Тип сделки

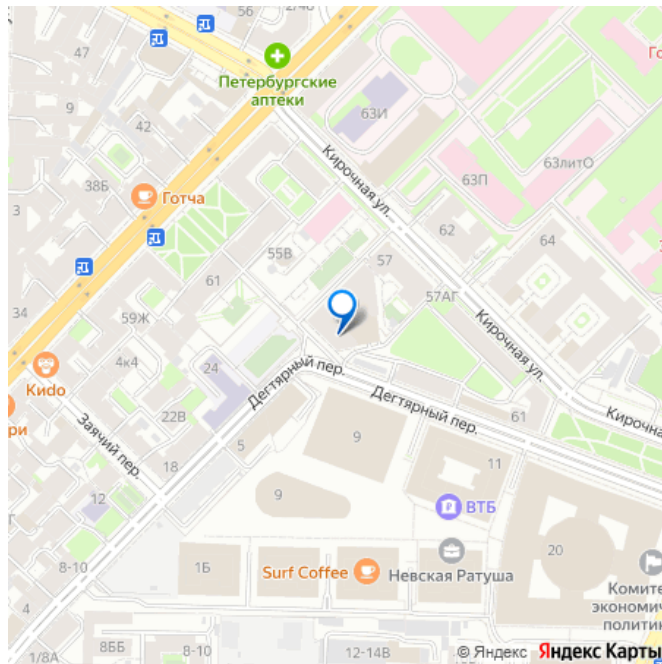
Продам

Раздел

[Квартиры](#)

Тип санузла

для заметок



два

Вид из окна

во двор

Ремонт

дизайнерский

Квартира в новостройке

да

Год сдачи

4 квартал 2016 г.

Покупка в ипотеку

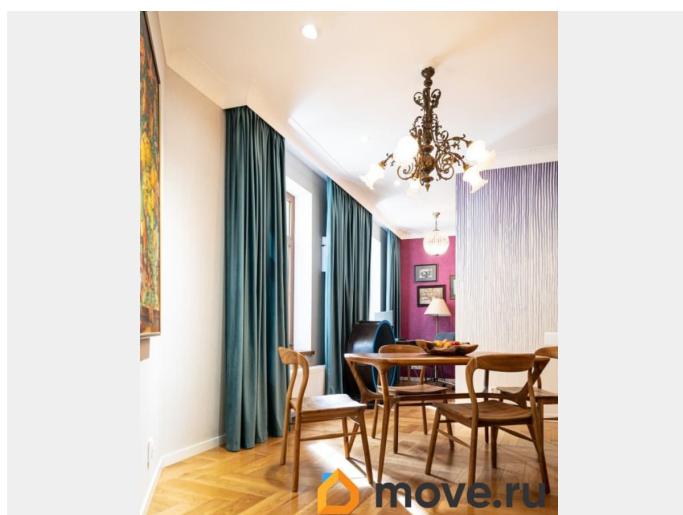
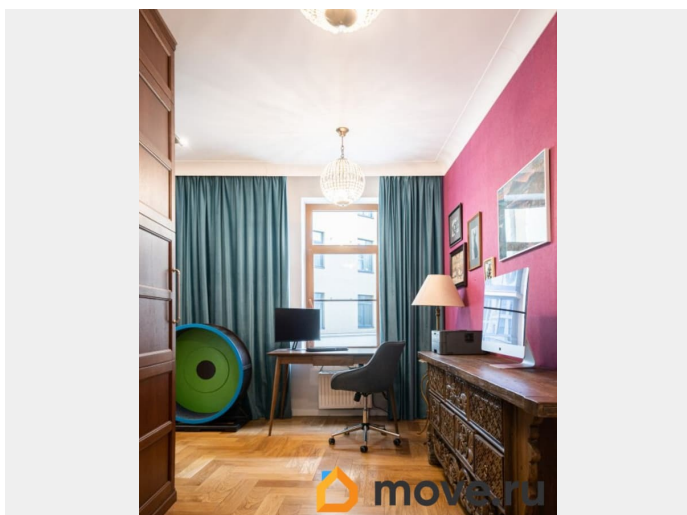
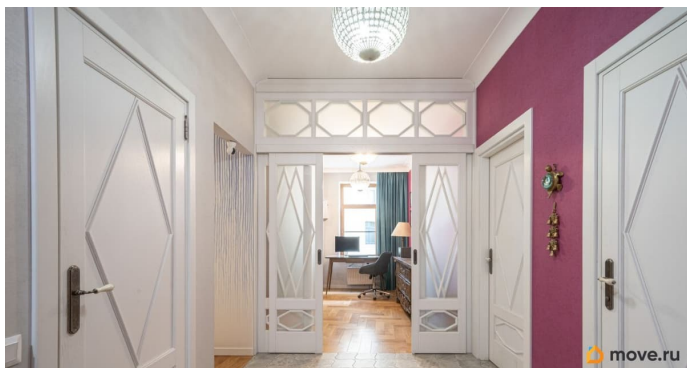
да

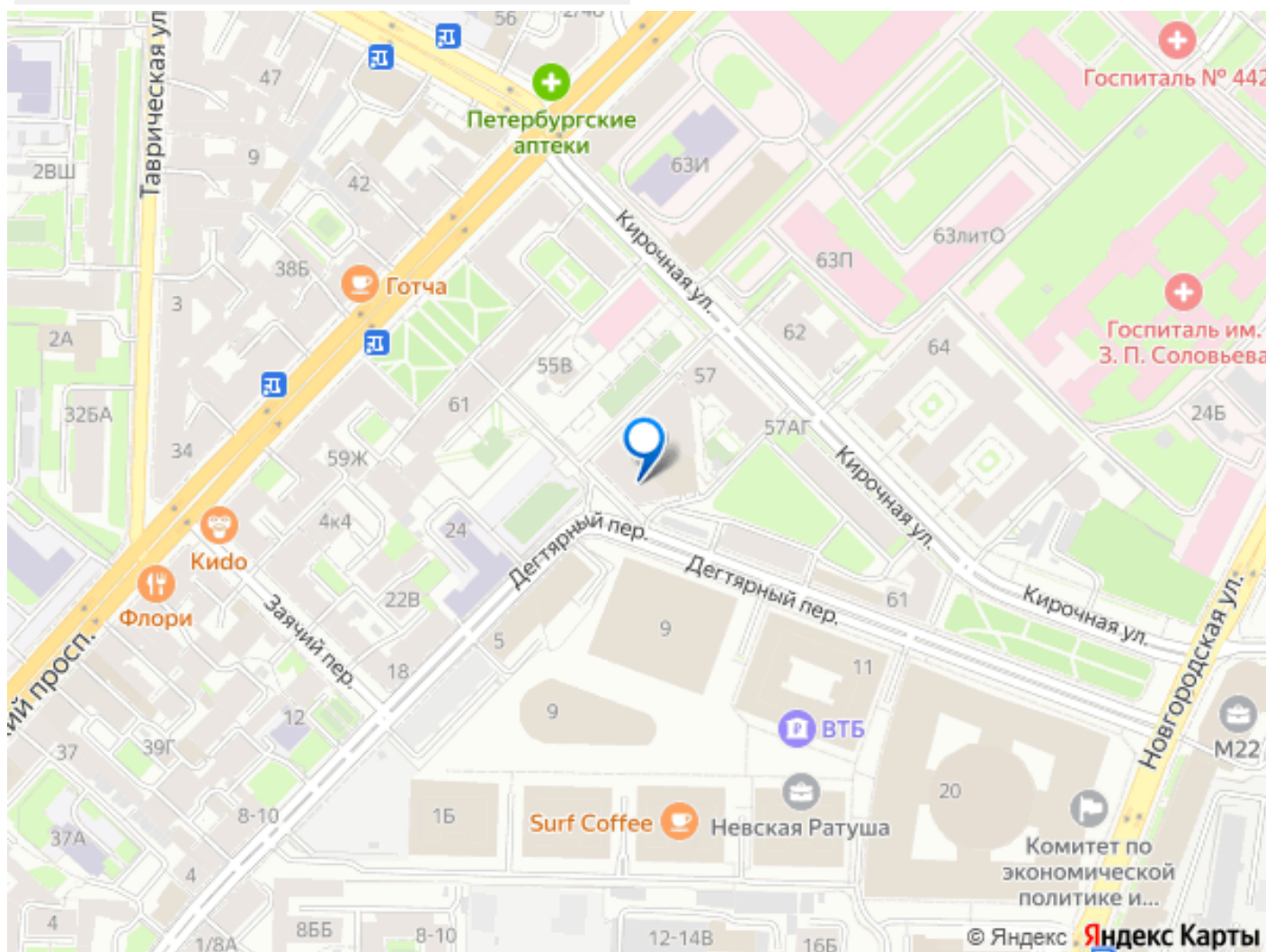
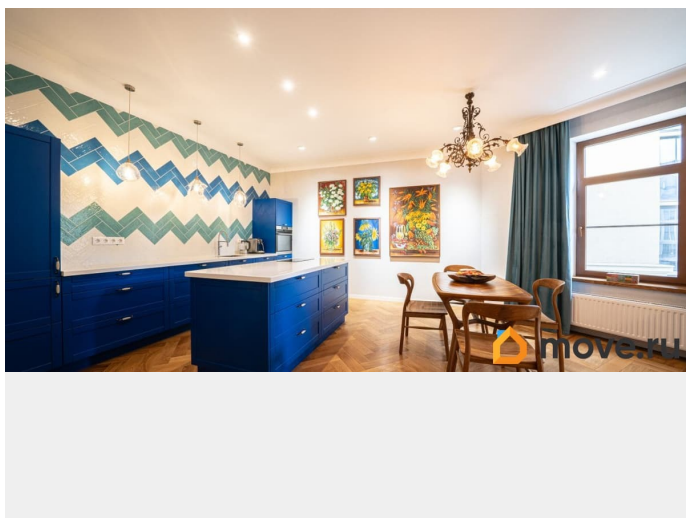
возможна ипотека, лифт, парковка

Описание

Роскошная квартира в Доме у РатушиПродается роскошная квартира с дизайнерской отделкой в современном элитарный комплексе Доме у Ратуши в историческом центре Санкт-Петербурга, со сложившейся инфраструктурой, вблизи Таврического сада и Смольного собора с парком, по соседству с бизнес-кварталом Невская Ратуша, в 15 мин. пешком до метро Чернышевская и в 25 мин. пешком до Площади Восстания.Квартира площадью 82.1 м?, расположена на 3 этаже с двумя комнатами (15,4 м? и 16,33 м?) с просторной прихожей и гардеробной комнатой. В квартире установлены качественные стеклопакеты и усиленная металлическая дверь с дополнительной звукоизоляцией, система рекуперации. Квартира оборудована системой теплый пол. В доме продуманная общественная зона: у входа выделена стойка ресепшн, в центре здания двухуровневый холл с лаунж-зонами и библиотекой для

жителей комплекса. В отделке комплекса использованы натуральный камень и венецианская штукатурка. В доме ограниченное количество квартир - всего 82 (!) Во дворе-каре надежно защищенном с двух сторон фасадами расположены сад и детская площадка. Один взрослый собственник. Без обременений. Полная стоимость в договоре.





Move.ru - вся недвижимость России