

Елизавета Дианова, ИП Дианова Е. А.
79118161882

Создано: 06.06.2025 в 13:50

Обновлено: 23.01.2026 в 13:09

Санкт-Петербург, улица Коробицына, 20

21 500 000 ₽

Санкт-Петербург, улица Коробицына, 20

Округ

[СПБ, Курортный район](#)

Квартира

Количество комнат

2

Жилая площадь

32 м²

Площадь кухни

28 м²

Общая площадь

82.1 м²

Этаж

2/3

Детали объекта

Тип сделки

Продам

Раздел

[Квартиры](#)

Тип балкона

балкон

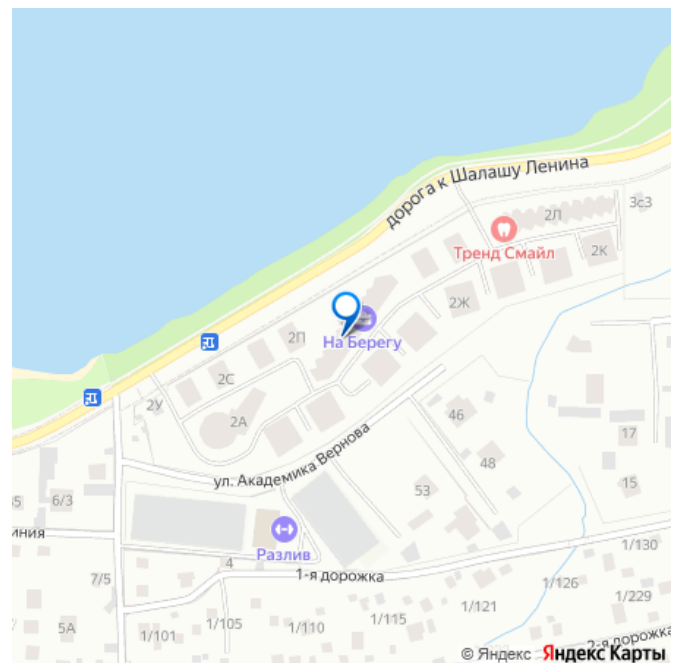
Тип санузла

совмещенный

Вид из окна

на улицу

для заметок



Ремонт

евро

Покупка в ипотеку

да

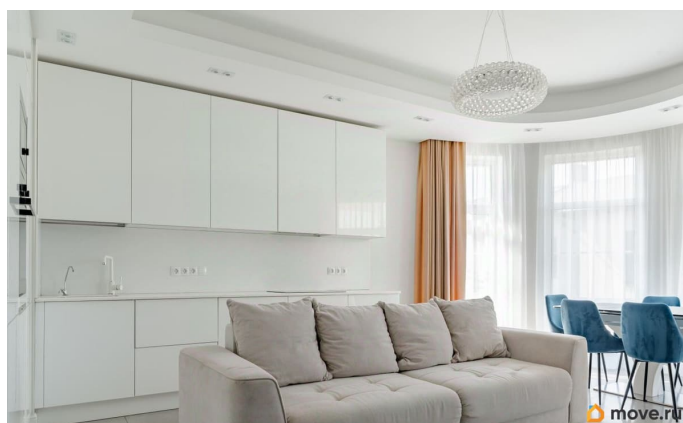
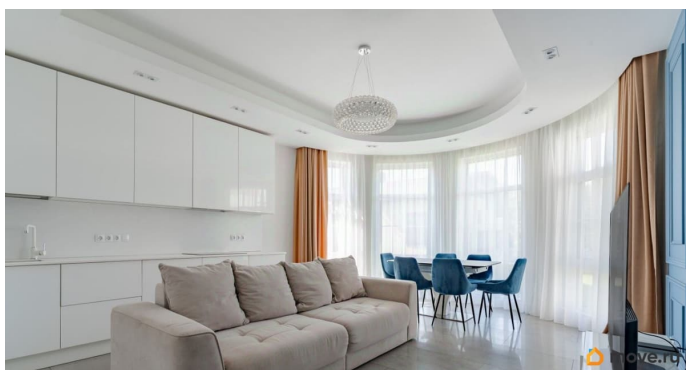
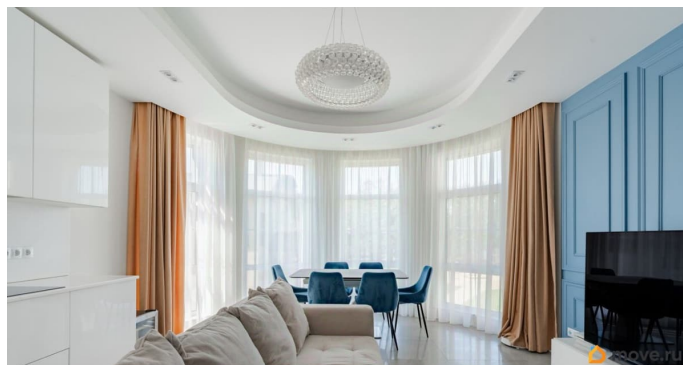
возможна ипотека

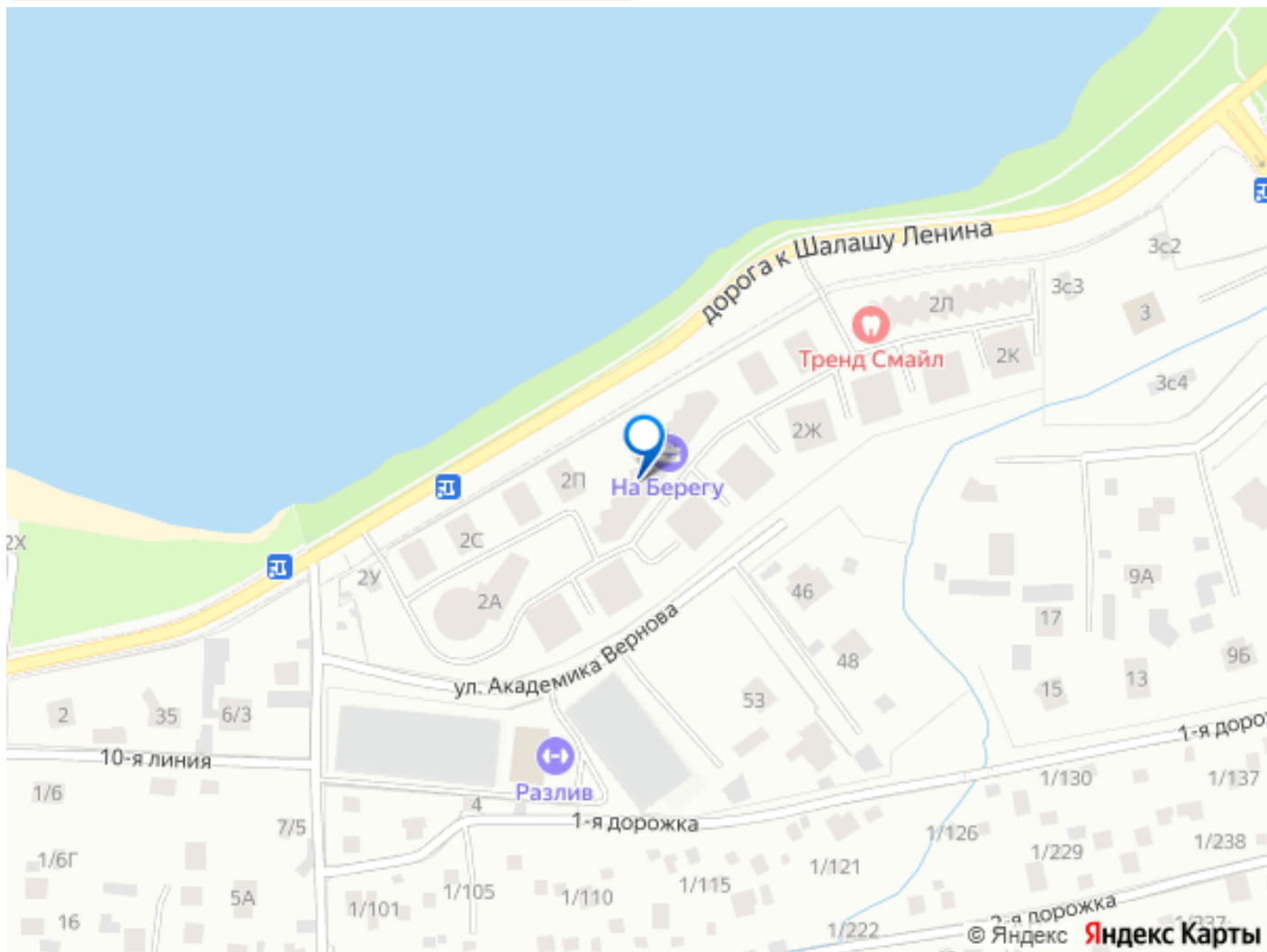
Описание

Арт. 106806220 Вы нашли свои просторные апартаменты! Ещё сомневаетесь? Вот главные причины купить их после просмотра : ПРОДАЖА ОТ ЮРИДИЧЕСКОГО ЛИЦА С НДС (особенно выгодно для покупателя-юрлица) : Можно принять НДС к вычету Подходит для покупки в целях бизнеса / на баланс организации Прозрачность сделки и полный пакет документов Стоимость при покупке на юр.лицо - 28 000 000 Расположение: Коттеджный посёлок расположен в самом престижном и экологически чистом районе Санкт-Петербурга- Курортном, на берегу Сестрорецкого разлива вблизи Финского залива. Коттеджи расположены в окружении огромного количества зеленых зон, прогулки или пробежки в которых, добавят новых красок и станут доброй ежедневной традицией. Удобный выезд на КАД (5 минут) и ЗСД (8 минут), 20 минут до метро Беговая. Идеальное месторасположение сочетает в себе спокойствие, уют загородной жизни и городскую инфраструктуру Комфорт: Ощущение безопасности и единения с природой ,вот основные тезисы, которыми можно охарактеризовать данный комплекс. Территория ЖК полностью закрытая, по периметру дома и на всех входах в комплекс работает охрана 247. Заезд на территорию только по звонку. В совокупности с системой видеонаблюдения, обеспечивается максимальная безопасность. Ландшафтный

дизайн и вся атмосфера созданная во дворе, перемещает в состояние комфорта и уюта. Время замирает, появляется возможность насладиться спокойствием и побыть наедине с собой. В солнечные дни особое удовольствие просто выйти во двор с чашечкой ароматного кофе или чая и сидя под лучами Петербургского солнца зарядиться энергией на весь день. Расстояние между домами большое, что не вызывает чувства стесненности. Всегда есть свободные парковочные места для АМ прямо у входа в дом. Удобная планировка: Квартира, в которой вы действительно сможете почувствовать себя раскованно. Свободная планировка дала возможность воплотить смелые задумки и максимально эргономично задействовать все пространство. Просторная кухня-гостиная, с панорамным остеклением является настоящим бриллиантом этой квартиры и приятно погружает в атмосферу уюта: детский смех, манящий запах запеченной утки, которую только вытащили из духовки. Вся семья собралась на праздничный ужин и в доме царит атмосфера тепла. Зона кухни позволит реализовать все кулинарные фантазии и вместит необходимую технику, для самых искушенных хозяек. Уютная детская комната, которая вместит все необходимое для гармоничного развития вашего ребенка. В которой он с удовольствием будет открывать для себя новые знания и навыки. Личная комната поможет ребенку научиться осознавать свои потребности, отделять их от чужих желаний и с самого детства у него будет формироваться чувство безопасности и ответственности за свое личное пространство. Мастер спальня с личной ванной комнатой. Планировка помогает

обеспечить такое важное и нужное для взрослых членов семьи- индивидуальное пространство. Также рядом расположена отдельная вместительная гардеробная с постирочной зоной Отдельное





Move.ru - вся недвижимость России