

Екатерина Харченко, Белый Дом

79119622861

Санкт-Петербург, проспект Энгельса, 93

21 900 000 ₽

Санкт-Петербург, проспект Энгельса, 93

Округ

[СПБ, Выборгский район](#)

Улица

[проспект Энгельса](#)

Квартира

Количество комнат

2

Высота потолков

2.8 м

Жилая площадь

42.4 м²

Площадь кухни

17.2 м²

Общая площадь

82.8 м²

Этаж

3/26

Детали объекта

Тип сделки

Продам

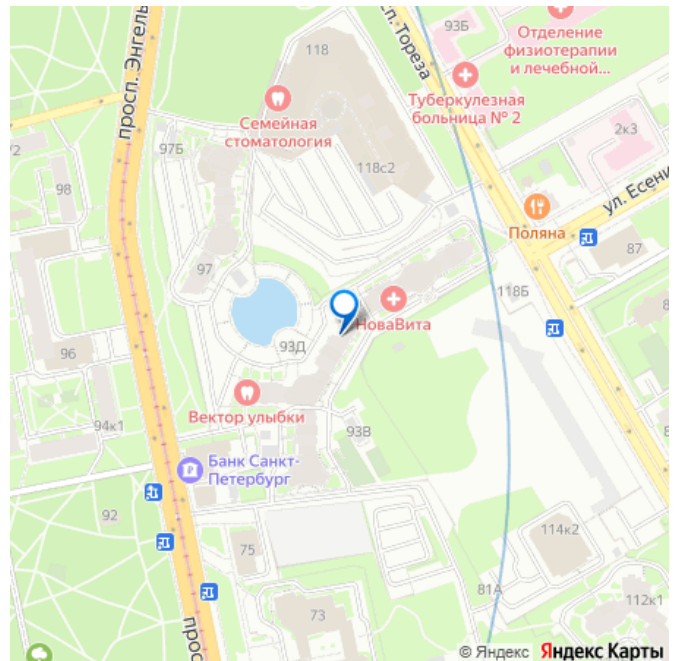
Раздел

[Квартиры](#)

Тип санузла

раздельный

для заметок



Вид из окна

во двор

Ремонт

евро

Квартира в новостройке

да

Год сдачи

2 квартал 2016 г.

Покупка в ипотеку

да

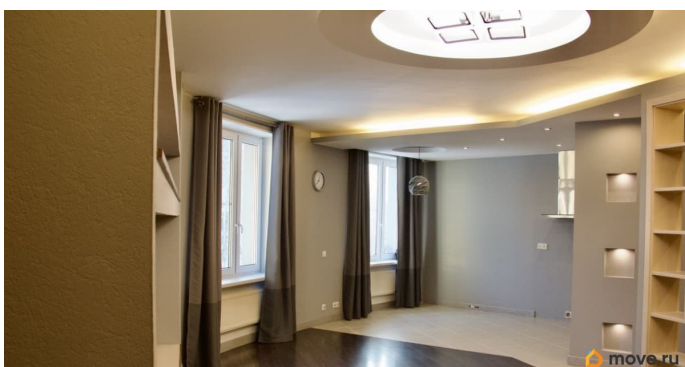
возможна ипотека, лифт, парковка

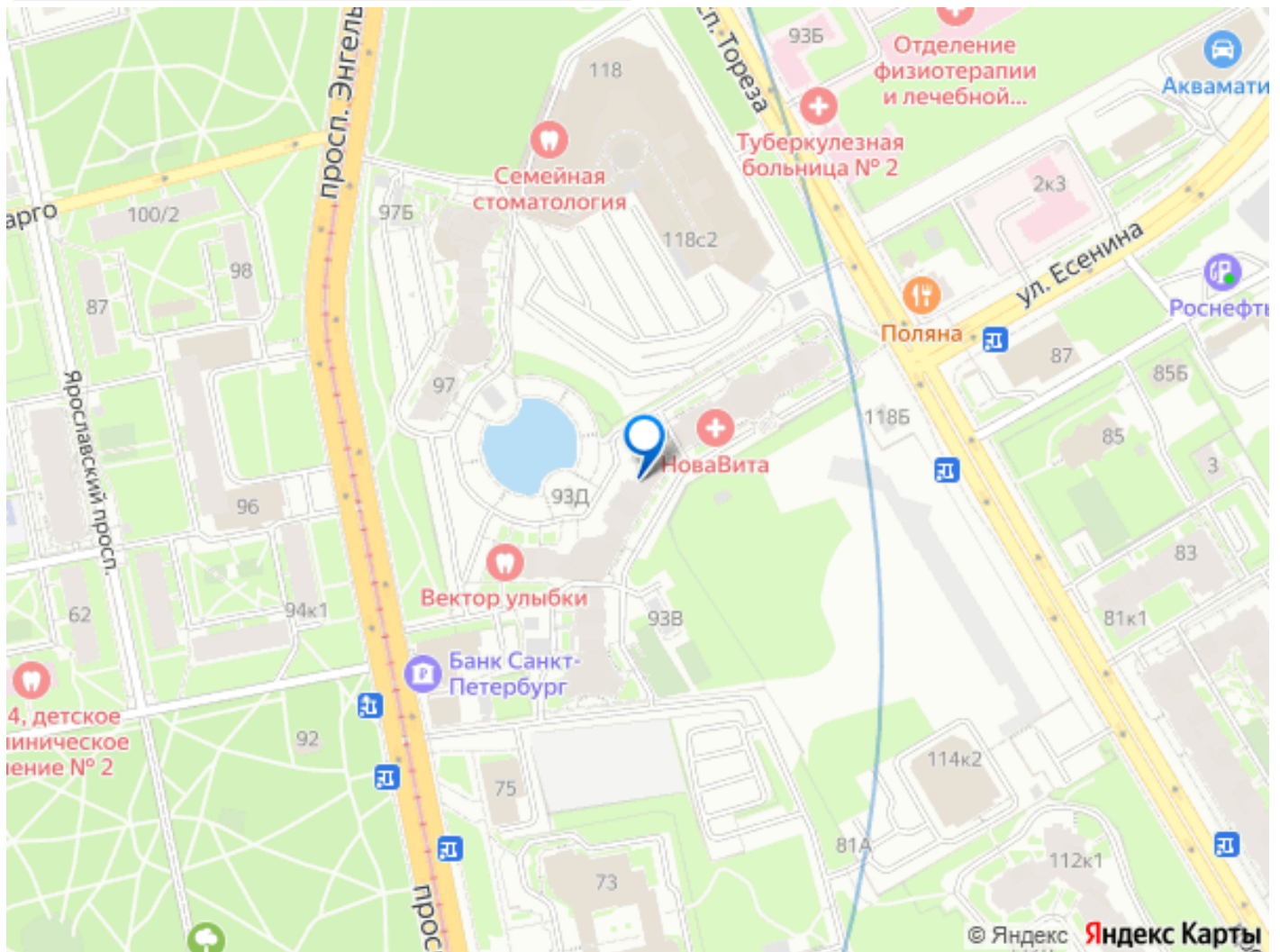
Описание

Предлагаем к приобретению квартиру с эксклюзивной планировкой в ЖК бизнес-класса Живой Родник. Роскошная евро планировка позволяет максимально комфортно организовать свое проживание. Изолированная спальня с окном, которое выходит в тихий двор, вмещает в себя двуспальную кровать и гардеробную. Спальня не должна быть перегружена лишним . Кухня-гостиная с легкостью зонирована на обеденное пространство и место для отдыха и встречи гостей. Удобства добавляют отдельный санузел и изолированная прихожая. Недавно была произведена полная замена остекления. Квартира наполнена светом и теплом и вас не побеспокоят посторонние шумы , так как у нее отличная шумоизоляция. Внутри ЖК расположено озеро с природной родниковой водой . Попасть на территорию можно через КПП, в каждой парадной находятся консьержи. В пешей доступности находятся: сад Юнатов , Березовый сад, большой лесопарк Сосновка, Поклонная гора, Верхнее,

Среднее, Нижнее, Суздальское озера.

Юридически чистая сделка : -один совершеннолетний собственник -никто не прописан -быстрый выход на сделку -без обременений -полная стоимость в договоре
Агентство недвижимости Белый Дом является действительным членом Ассоциации риэлторов Санкт-Петербурга и Ленинградской области , а также Российской гильдии риэлторов.





Move.ru - вся недвижимость России