

Собственник

79812714572

Санкт-Петербург, 2-я Васильевского
острова линия, 53

20 900 000 ₽

Санкт-Петербург, 2-я Васильевского острова линия, 53

Округ

[СПБ, Василеостровский район](#)

Квартира

Количество комнат

2

Высота потолков

3.65 м

Жилая площадь

51 м²

Площадь кухни

12.1 м²

Общая площадь

83.2 м²

Этаж

2/5

Детали объекта

Тип сделки

Продам

Раздел

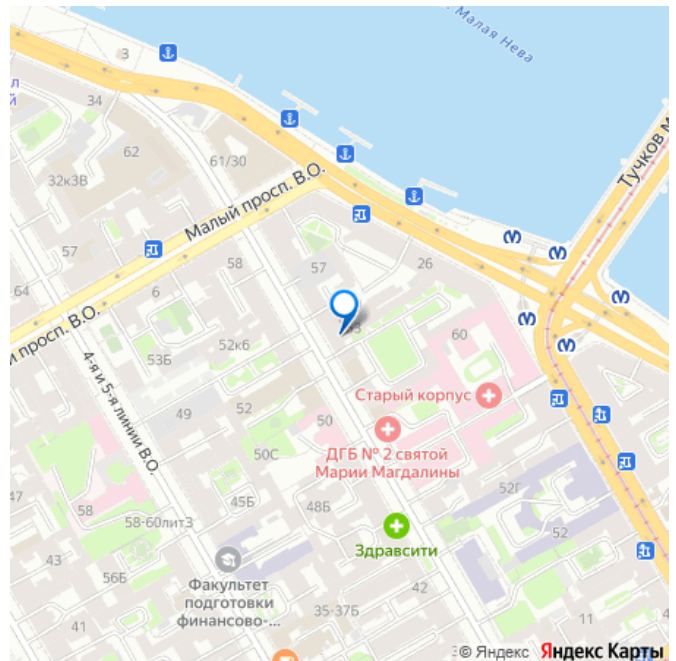
[Квартиры](#)

Тип санузла

раздельный

Ремонт

для заметок



Покупка в ипотеку

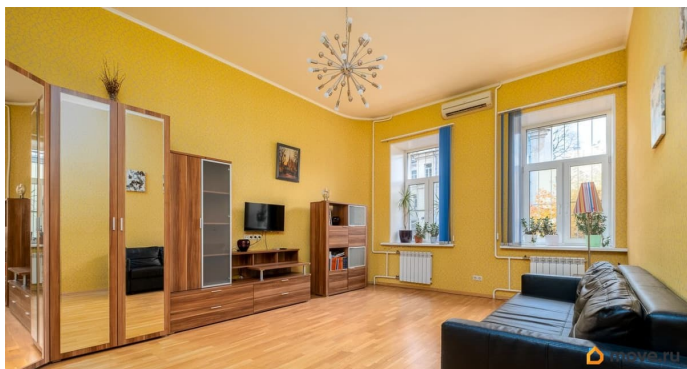
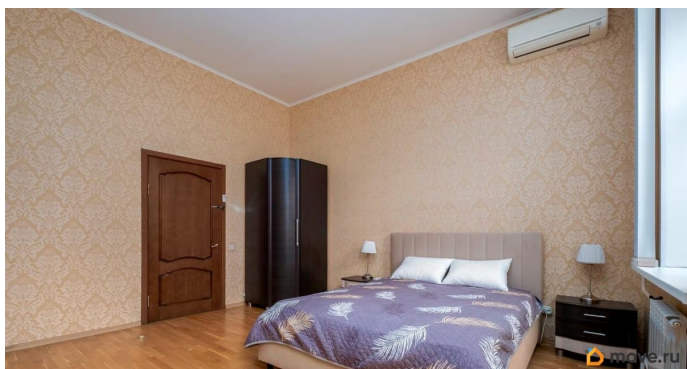
да

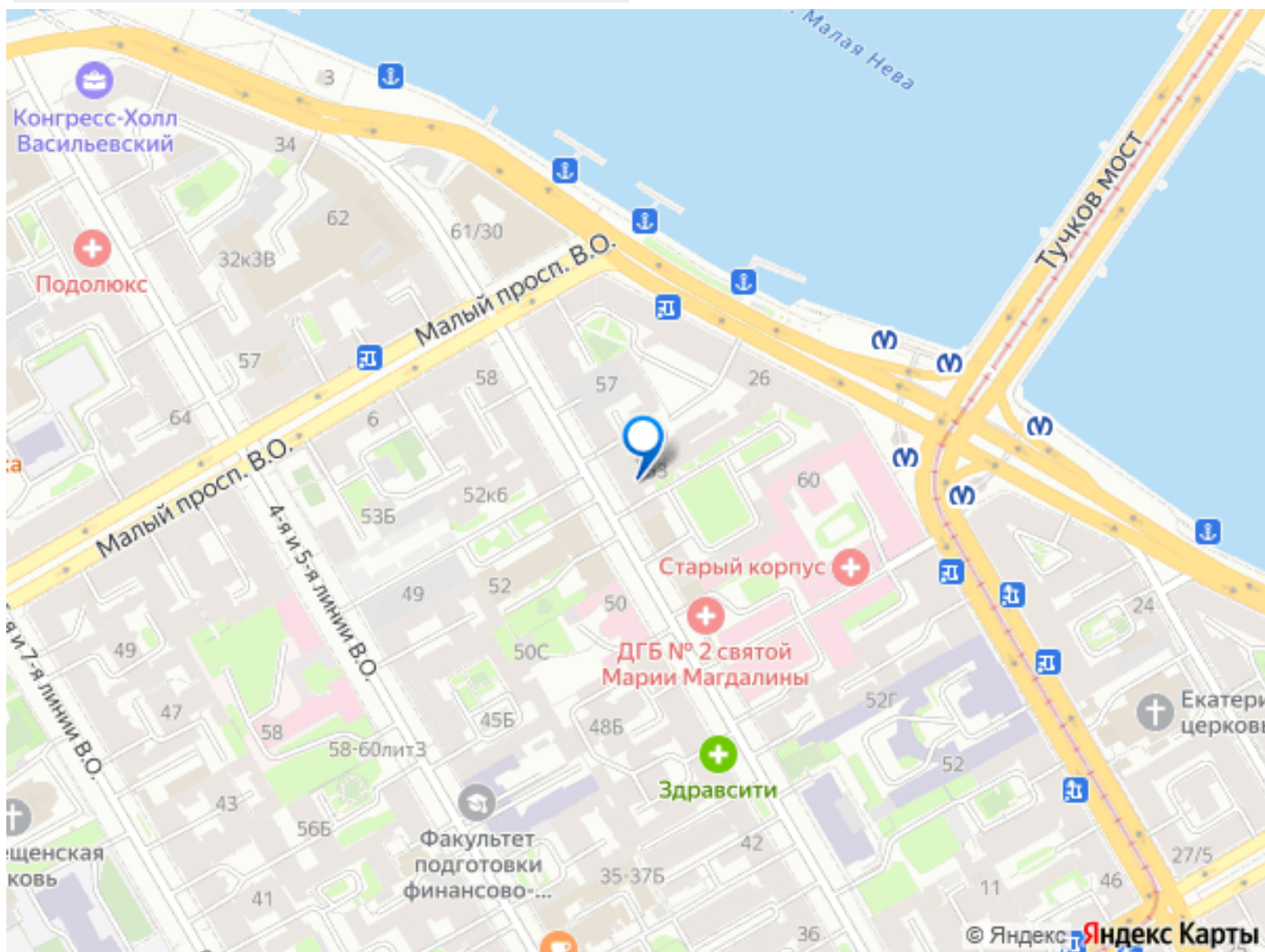
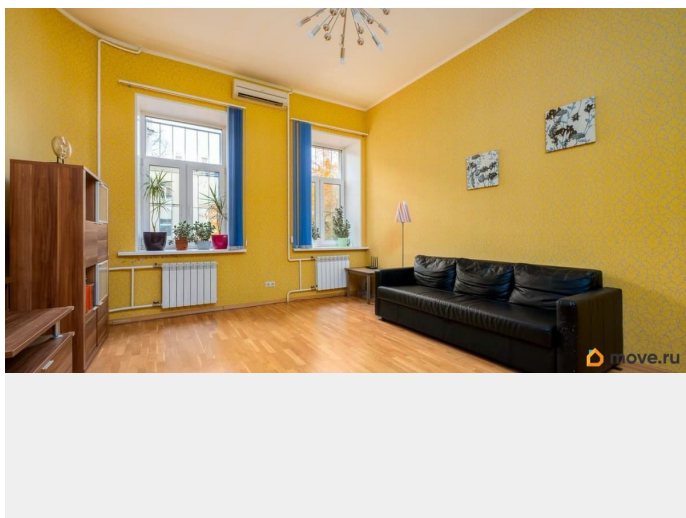
возможна ипотека, парковка

Описание

Продается отличная, просторная двухкомнатная квартира общей площадью 83,2 м², с высокими потолками 3,65 метра. Две очень большие комнаты 29,8 и 21,2 м². Центр города, Васильевский остров, до метро Спортивная (выход на Васильевский остров) и до набережной Невы - 1 минута прогулочным шагом, при этом квартира находится в тихом уютном дворе с небольшим сквером, 5 окон - все во двор. Двор закрытый для посторонних, для жильцов дома всегда есть места для бесплатной парковки, из двора два выхода: первый - к Неве, набережной Макарова и метро Спортивная, второй - на 2 линию В.О (предпоследнее фото). Высота потолков 3,65 метра! Тихие соседи: всего 2 квартиры на этаже и всего 8 квартир в парадной. Капитальный ремонт дома был в 1982 году. Перекрытия - железобетонные. В квартире есть все необходимое для проживания, проведен высокоскоростной интернет. Вся техника Bosch и Electrolux, новый холодильник Indesit, кондиционеры в каждой комнате и на кухне Mitsubishi, современный бойлер на случай сезонного отключения горячей воды. Новая кровать с новым матрасом. Вся техника и мебель остаются в квартире. В парадной 3 месяца назад был сделан качественный косметический ремонт. Квартира от собственника. Один взрослый собственник. Без обременений. ps: Агент - есть. В услугах агентов - НЕ нуждаюсь, с

такими предложениями просьба не беспокоить. Спасибо!





Move.ru - вся недвижимость России