

🕒 Создано: 06.10.2025 в 15:34

Обновлено: 16.01.2026 в 16:16

**Санкт-Петербург, Каменноостровский  
проспект, 40а**

**41 000 000 ₽**

Санкт-Петербург, Каменноостровский проспект, 40а

Округ

[СПБ, Петроградский район](#)

Улица

[проспект Каменноостровский](#)

## Квартира

Количество комнат

2

Высота потолков

3 м

Жилая площадь

33.5 м<sup>2</sup>

Площадь кухни

18 м<sup>2</sup>

Общая площадь

83.8 м<sup>2</sup>

Этаж

5/10

## Детали объекта

Тип сделки

Продам

Раздел

[Квартиры](#)

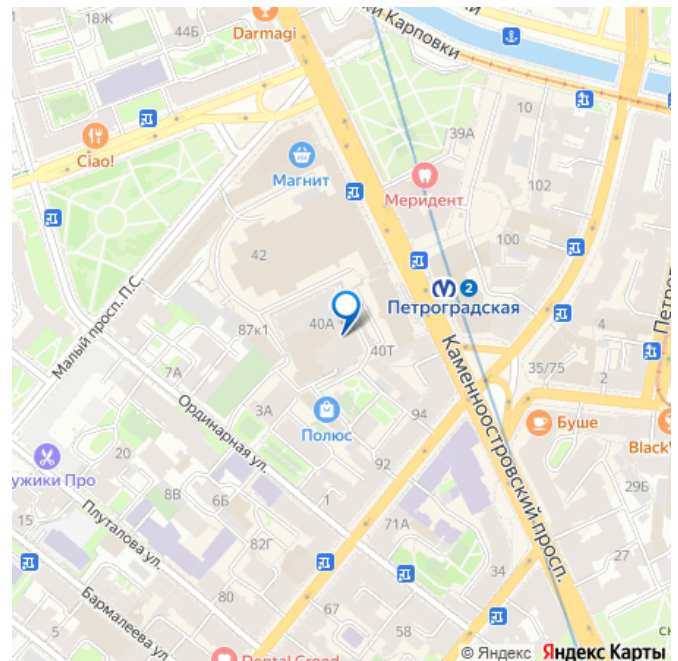
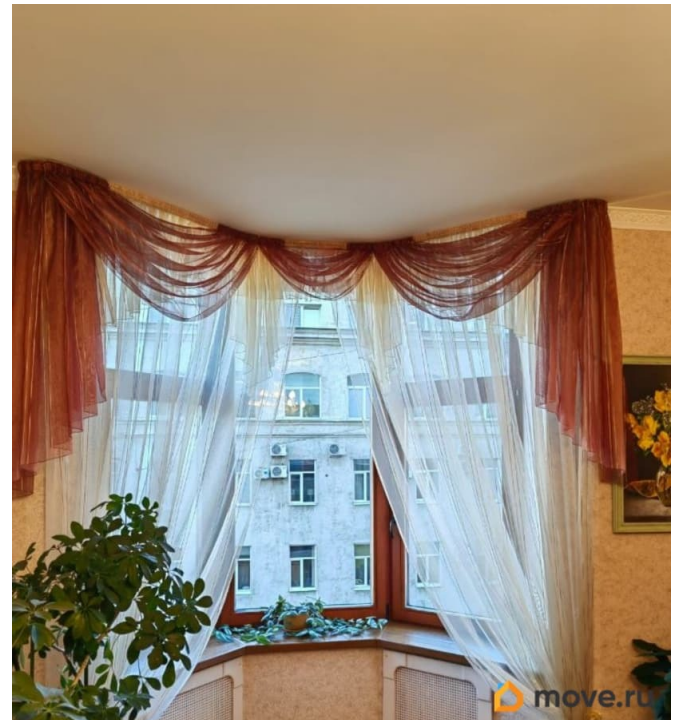
Тип балкона

<https://spb.move.ru/objects/9285498841>

**Ирина Потульная, Городская Служба  
Недвижимости**

**79117985419**

для заметок



лоджия

Тип санузла

совмещенный

Вид из окна

во двор

Ремонт

евро

Квартира в новостройке

да

Покупка в ипотеку

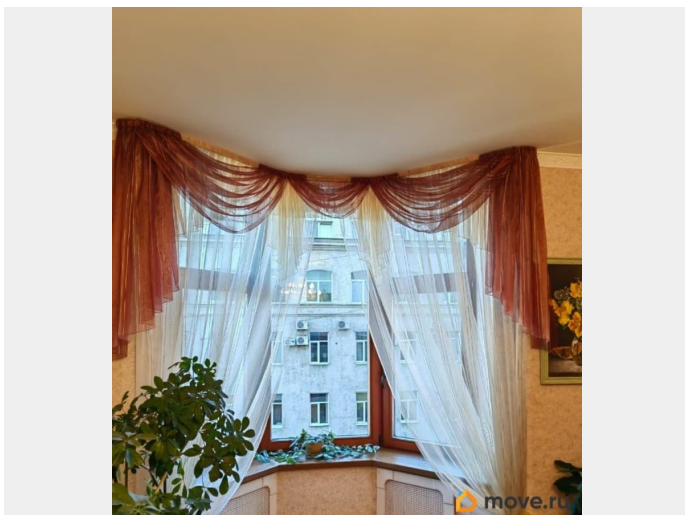
да

возможна ипотека, лифт, парковка

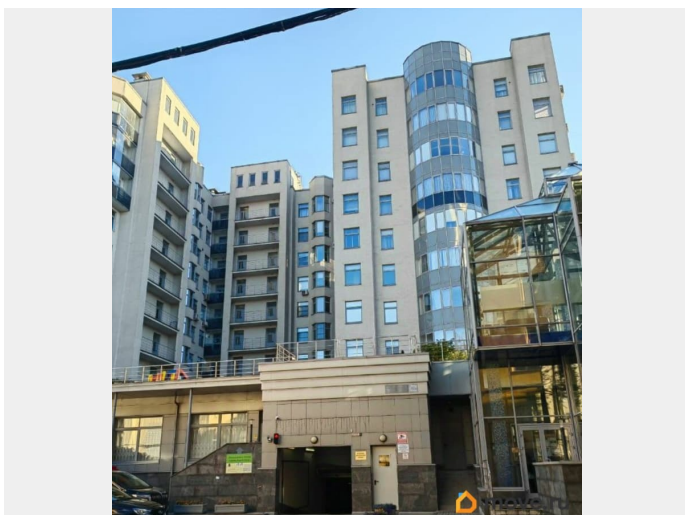
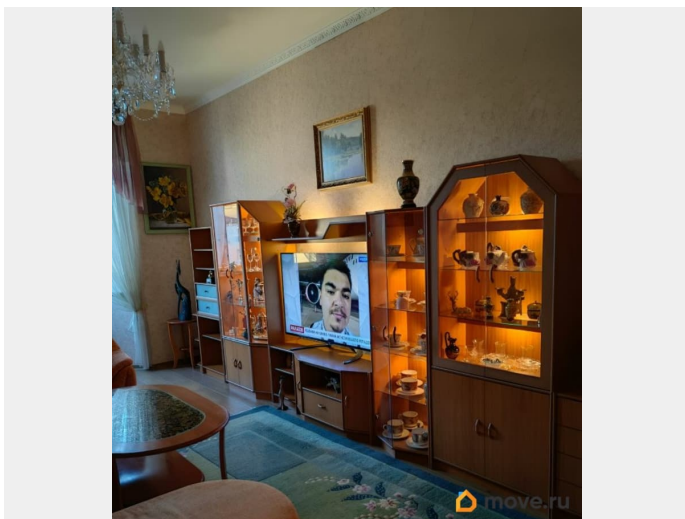
## Описание

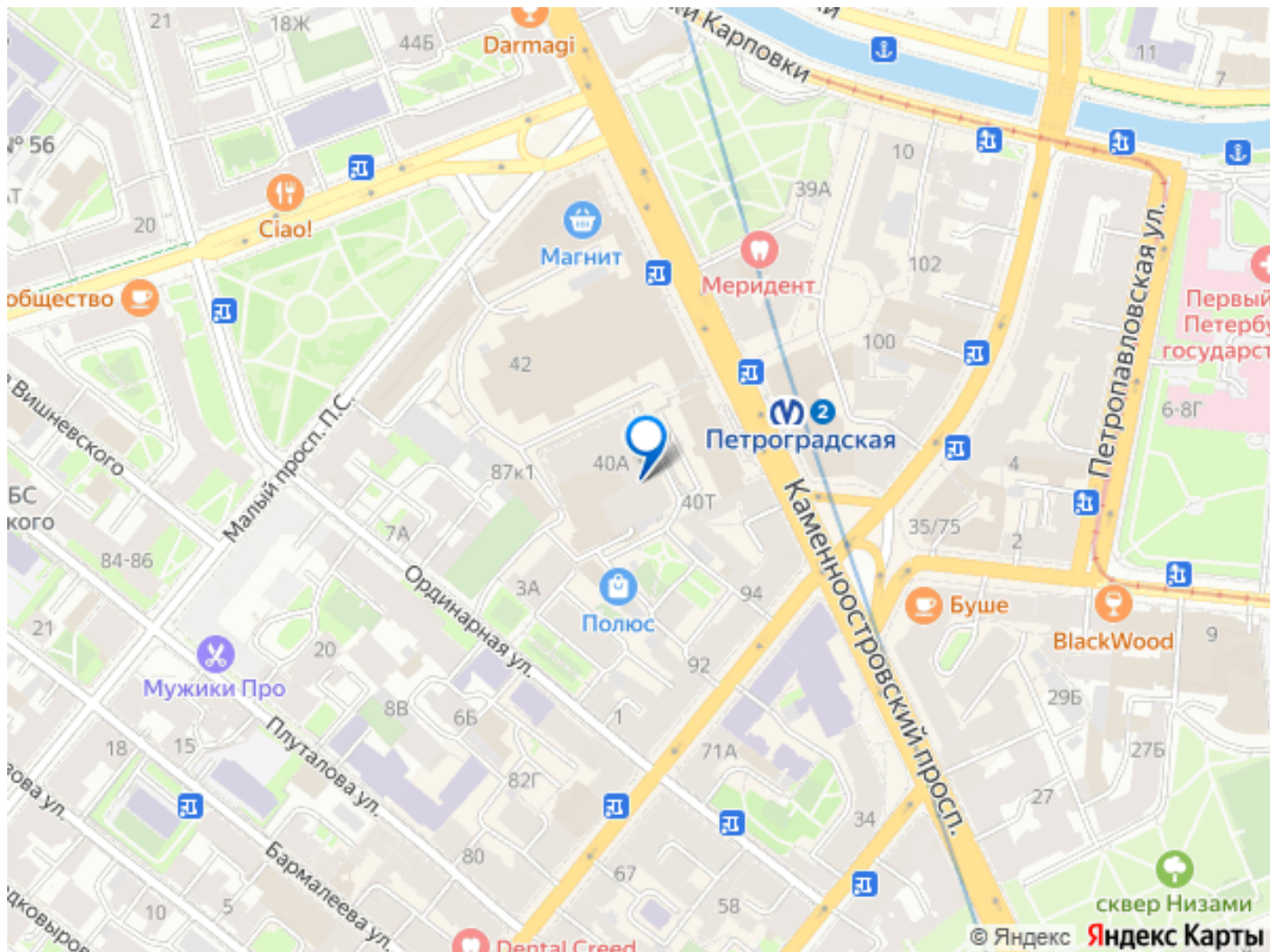
Ваш дом в самом сердце исторического Петербурга, в тихом уютном уголке шумного города. Вы мечтали о жизни в премиальном жилом комплексе, который сочетает в себе аристократическую атмосферу старого Петербурга и современные удобства? Тогда эта квартира именно для вас. ЖК «Белые Ночи» дом бизнес-класса, построенный компанией RBI в 2007 г. органично встроен в архитектуру города и расположен на второй линии от Каменноостровского проспекта в трёх минутах от ст. м. «Петроградская». Наши преимущества: - Дом выполнен из монолитного железобетона и кирпича, отделанный керамогранитом с навесным вентилируемым фасадом; - Вход и въезд в ЖК со двора. Система безопасности включает круглосуточное видеонаблюдение и контроль доступа в жилую зону через консьержа; - Закрытая отапливаемая парковка на двух уровнях с мойкой, автоматическими воротами и службой охраны; - Из паркинга к себе на

этаж можно подняться на лифте; -  
Благоустроенный закрытый внутренний двор  
(на стилобате) с небольшим садиком с  
фонтаном и детской площадкой; -  
Центральная трёхуровневая очистка воды; -  
Деревянные двухкамерные стеклопакеты с  
микропроветриванием. Застеклённый балкон.  
- Двойная металлическая входная дверь,  
радиаторы с терморегуляторами, медная  
проводка, электрическая мощность на  
квартиру 15 кВт; - Входная группа включает  
комфортное панорамное лобби и стеклянный  
лифт. Просторная и солнечная  
двухкомнатная квартира 83,8 кв.м.  
расположена на пятом этаже 10-этажного  
дома. Планировка функциональная и  
удобная. Большая комната 20 кв.м. с  
эркером, спальня 13,8 кв.м. и кухня-гостиная  
18 кв.м. соединены балконом 5,12 кв.м.  
Совмещённый санузел 6 кв.м. Прихожая 24  
кв.м. В стоимость входит одно машино-место  
в подземном паркинге. В шаговой  
доступности есть всё необходимое для  
комфортной жизни школы, детские сады,  
рестораны, супермаркеты, брендовые  
магазины. Рядом ДК Ленсовета, скверы  
Шевченко и пр. Попова, набережная  
Карповки - всего не перечислить. Прямая  
продажа, владение с момента постройки  
дома, без обременений. Документы готовы к  
сделке.









Move.ru - вся недвижимость России