

Создано: 02.02.2026 в 14:17

Обновлено: 02.02.2026 в 15:42

<https://spb.move.ru/objects/9288705510>

Собственник

79110832398

Санкт-Петербург, Суворовский проспект,
61

35 990 000 ₽

Санкт-Петербург, Суворовский проспект, 61

Округ

[СПБ, Центральный район](#)

Улица

[проспект Суворовский](#)

Квартира

Количество комнат

2

Высота потолков

3.3 м

Площадь кухни

14 м²

Общая площадь

83 м²

Этаж

6/7

Детали объекта

Тип сделки

Продам

Раздел

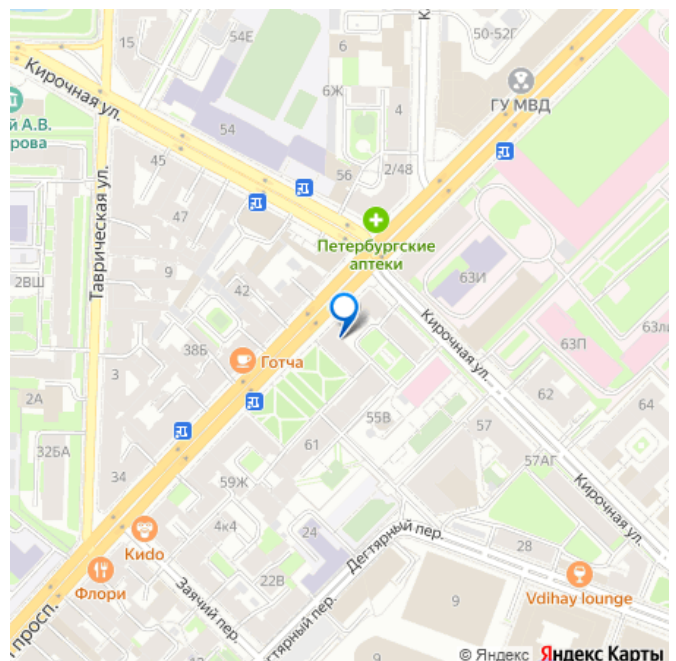
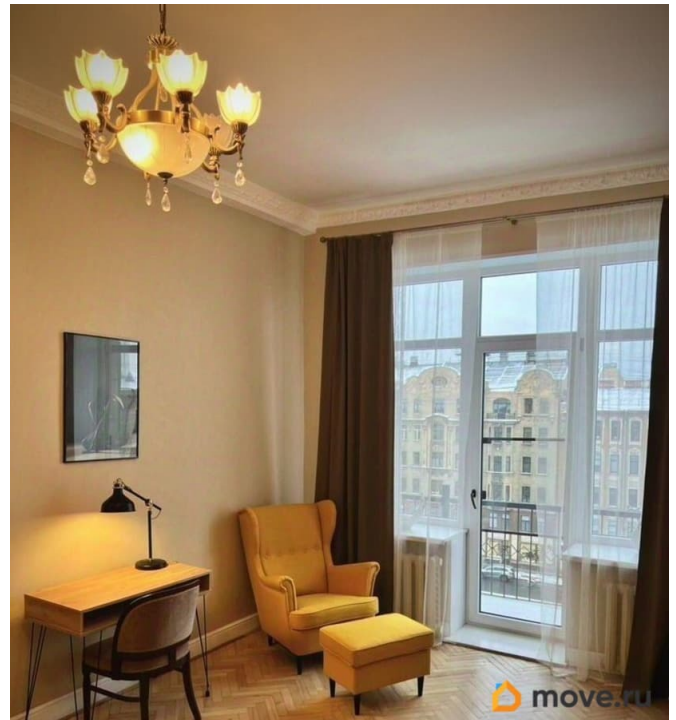
[Квартиры](#)

Тип балкона

балкон

Тип санузла

для заметок



Ремонт

дизайнерский

Покупка в ипотеку

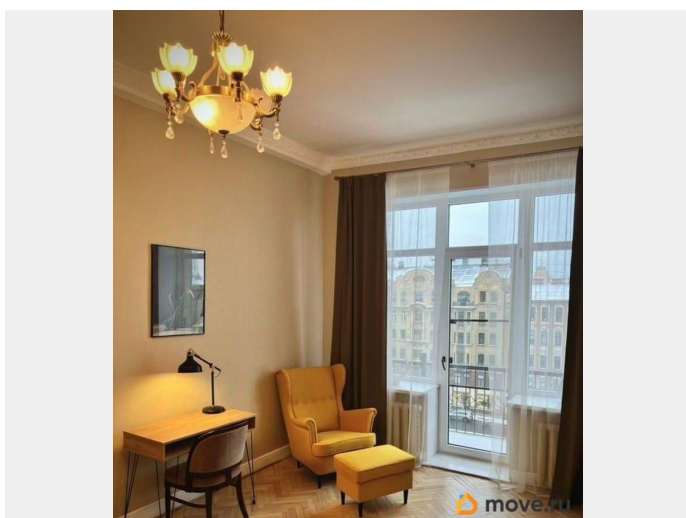
да

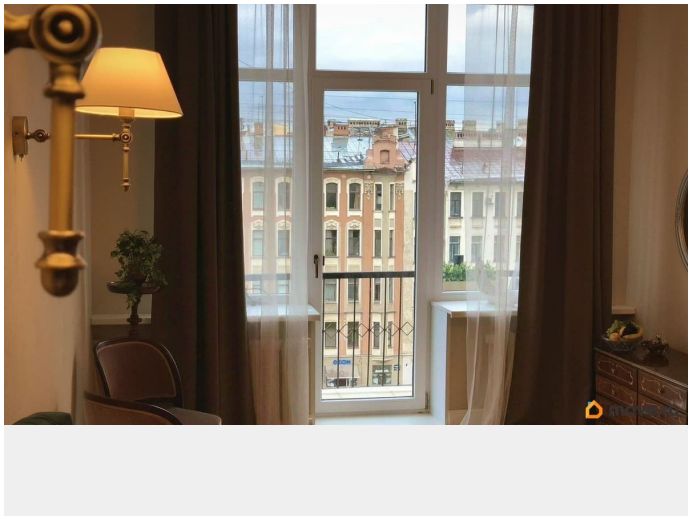
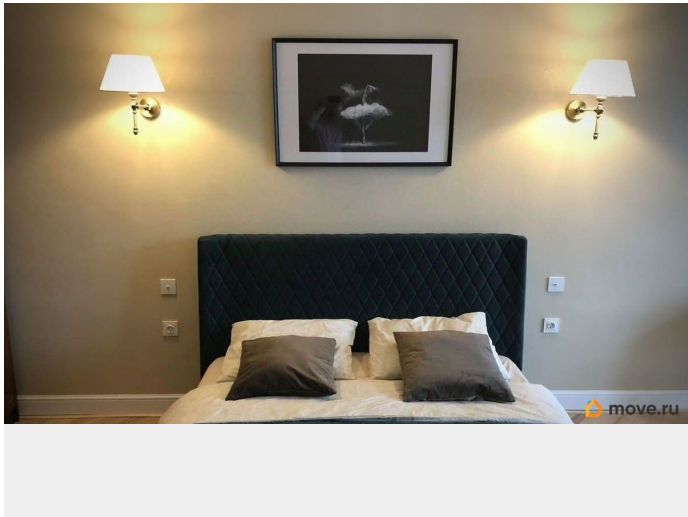
возможна ипотека, лифт, парковка

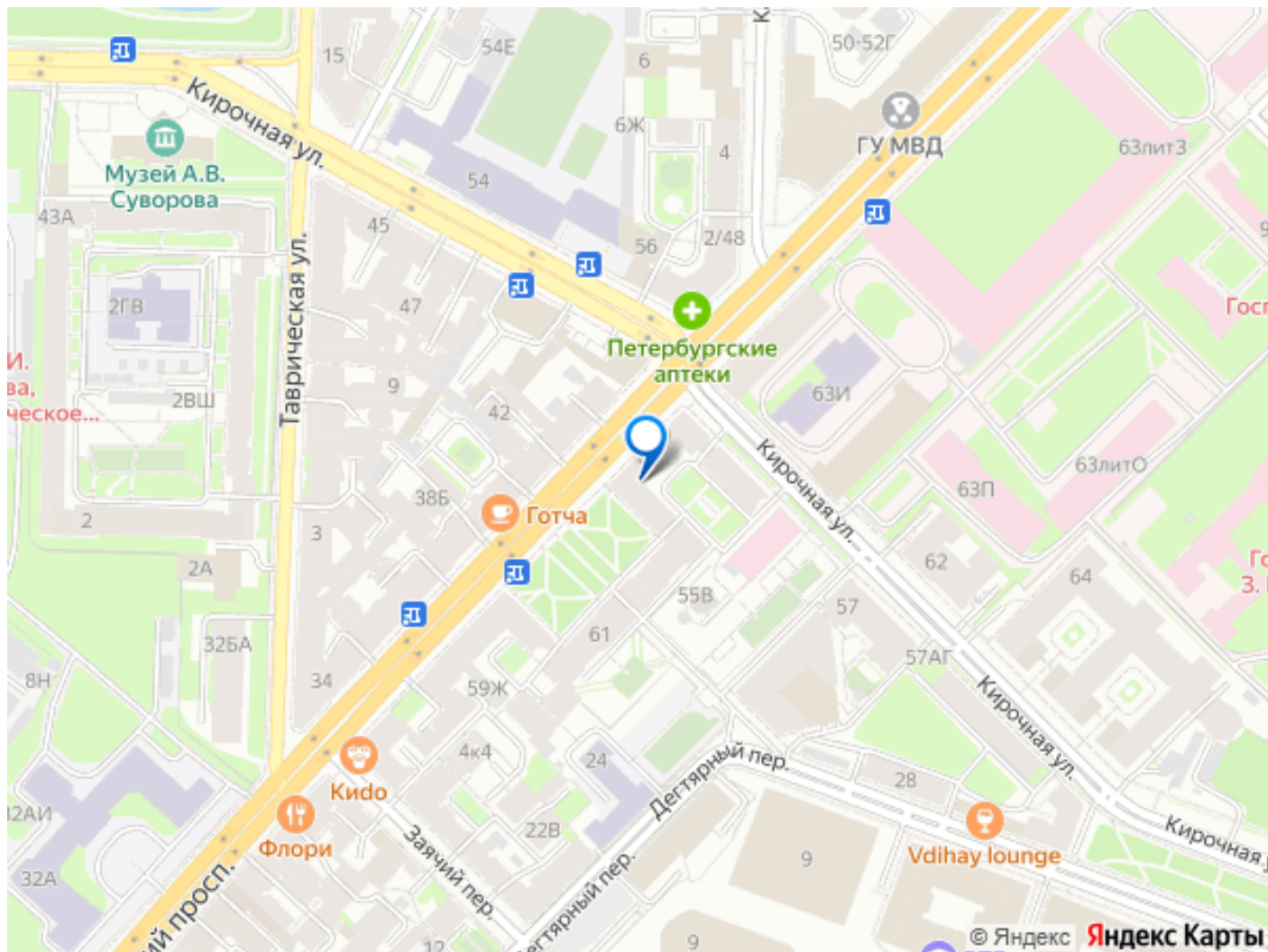
Описание

Вашему вниманию предлагается по-настоящему Удивительная квартира с историей в историческом центре Санкт-Петербурга. Квартира с прекрасными видовыми характеристиками и единственным балконом над центральной аркой принадлежала архитектору этого дома. Дом изначально строился для высшей партийной номенклатуры. Собственник (без посредников) Высота потолков 3,30. 2 большие комнаты: спальня и гостиная по 24 м2. Кухня 14 м2. Большая гардеробная В доме установлен немецкий лифт Otis. Придомовая территория со шлагбаумами для собственников. Вся необходимая бытовая техника: Холодильник, микроволновая печь, духовой шкаф, стиральная машина, посудомоечная машина. Прекрасная придомовая территория с ландшафтным дизайном и современным освещением. Все окна выходят на Суворовский проспект. Несущие стены только по периметру квартиры, что позволяет легко сделать планировку своей мечты и построить квартиру под себя. Из-за большой площади остекления в квартире всегда много света. А эксклюзивный балкон с лучшими видовыми характеристиками в доме позволит наслаждаться невероятными закатами. В квартире сделан свежий ремонт, который не

рушит аутентичность, и в сочетании с антикварной мебелью 18 века отлично поддерживает стиль Ар-деко. Новая кухня со всей необходимой бытовой техникой. WiFi. Новая проводка и коммуникации. Несущие стены только по периметру квартиры, что позволяет легко сделать планировку мечты и построить квартиру под себя. Эскизы приложены в фотографиях. Рядом находится один из самых красивых и ухоженных в городе парков - Таврический сад. Музей Суворова, Смольный собор. Место съёмок к/ф Собачье сердце. В пешей доступности станция метро Чернышевская. Прямо за домом находится правительственный квартал Невская ратуша, где располагаются все комитеты и службы, осуществляющие управление Санкт-Петербургом. Просмотры по предварительной записи. Убедительная просьба посредникам (риэлторам) не беспокоить. В Ваших услугах не нуждаюсь. Тэги: спб, Питер, Центр, Суворовский проспект, метро Чернышевская, Невская ратуша, Смольный, генеральский дом, исторический центр, центральный район. Рядом Невский проспект, Таврический парк. Один взрослый собственник. Без обременений. Никто не прописан. Кухня остаётся. Парк поблизости. Хорошая транспортная доступность: до метро можно пройти пешком, у дома автобусная остановка.







Move.ru - вся недвижимость России