

Брусника, Брусника

79830677211

30 010 000 ₽

Округ

[СПБ, Василеостровский район](#)

Квартира

Количество комнат

2

Высота потолков

3.1 м

Жилая площадь

21.2 м²

Площадь кухни

32.8 м²

Общая площадь

84.19 м²

Этаж

7/7

Детали объекта

Тип сделки

Продам

Раздел

[Квартиры](#)

Тип балкона

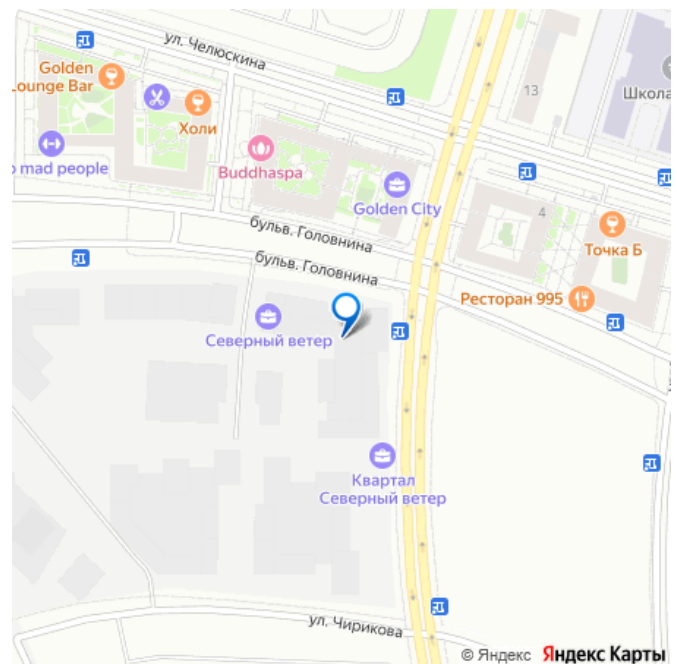
2 балкона

Ремонт

с отделкой

Квартира в новостройке

для заметок



да

Год сдачи

2 квартал 2028 г.

Покупка в ипотеку

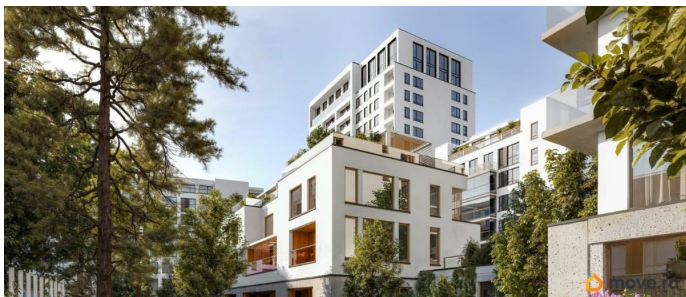
да

возможна ипотека, лифт

Описание

Продается 2-комн. квартира от застройщика с предчистовой отделкой в ЖК «Северный ветер» на 7 этаже. 2-уровневая квартира, большая площадь и простор для воплощения дизайнерских идей. Общая площадь: 84.19 кв.м., жилая: 21.2 кв.м., площадь просторной кухни-столовой: 32.8 кв.м. Комнаты изолированные, все окна выходят на одну сторону. В квартире два балкона, один совмещенный и один отдельный санузел. Высота потолков 3.1 м. Дом монолитный, многоподъездный, переменной этажности, от 3 до 16 этажей. Квартира находится в 8-й секции высотой 7 этажей в корпусе 3-1. На этаже 5 квартир. В подъезде 1 грузовой лифт. Окончание строительства - 2 квартал 2028 года. Оформление сделки по договору долевого участия. В основу концепции проекта «Северный ветер» легла идея деления квартала на шесть кластеров — активный городской, тихий природный, спортивный, семейный, культурный и рекреационный. Внутри каждого кластера будут организованы разные по характеру площади со своим назначением. Все их свяжет кольцевой бульвар, соединенный с большим парком и сопровождаемый водными аллеями по периметру всего квартала. Внешний облик «Северного ветра» вдохновлен скандинавским

функционализмом и финским модернизмом, которым присущи лаконичные формы, динамичные разноуровневые объёмы, ритм окон, балконов и террас, сочетание натуральных текстур, а также единство экстерьера и интерьера. Дворы мы организовали на стилобатах домов. За счёт этого они приподнялись над улицей, стали еще более приватными и безопасными. Для тех, кому двор на стилобате кажется слишком приземленным, мы создали особенные зеленые террасы с великолепным видом на залив. Они появятся на крыше дома, в котором расположен дом культуры. Мы разделили лобби на два типа — большие (одно на каждый дом) и компактные (на каждую секцию). Для создания интерьеров лобби и холлов мы используем материалы природных оттенков, текстуры дерева и камня, матовые поверхности. В большие открытые пространства запускаем много естественного света, а витражное остекление органично связывает помещения с ландшафтом. В квартале спроектировано более 65 типов планировочных решений. Это значит, что любой жизненный сценарий может быть здесь реализован. #26wb9m





Северный ветер



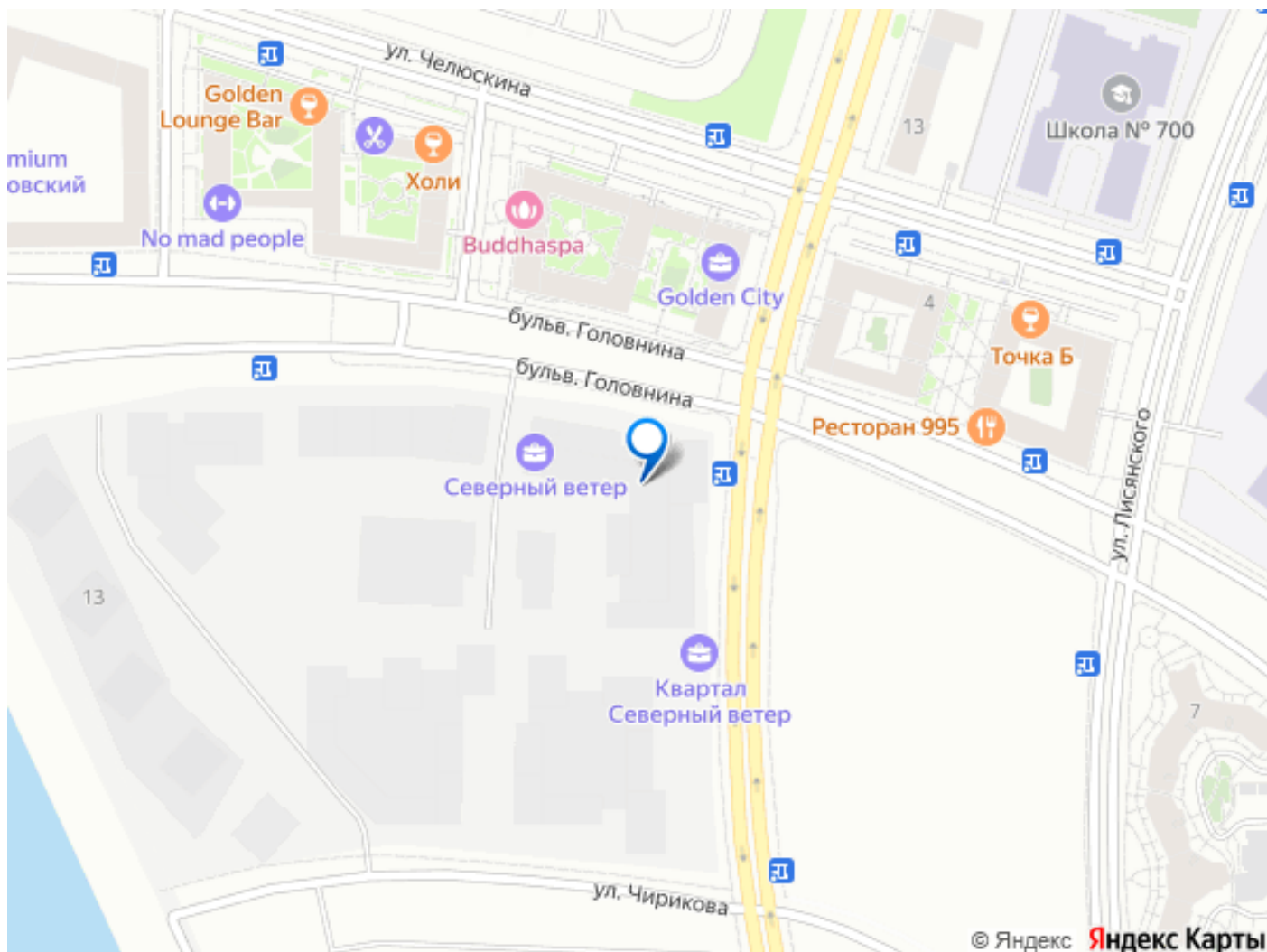
Васильевский остров

Школа и сад во дворе

Культурный центр

БРУСНИКА





Move.ru - вся недвижимость России