

🕒 Создано: 18.03.2026 в 15:45

🔄 Обновлено: 19.03.2026 в 20:56

**Счастливые метры Петербурга,
Счастливые метры Петербурга
79817925885**

**Санкт-Петербург, Пискаревский
проспект, 37к2**

18 799 000 ₹

Санкт-Петербург, Пискаревский проспект, 37к2

Округ

[СПБ, Красногвардейский район](#)

Улица

[проспект Пискаревский](#)

Квартира

Количество комнат

2

Высота потолков

2.75 м

Площадь кухни

17.6 м²

Общая площадь

84.3 м²

Этаж

3/15

Детали объекта

Тип сделки

Продам

Раздел

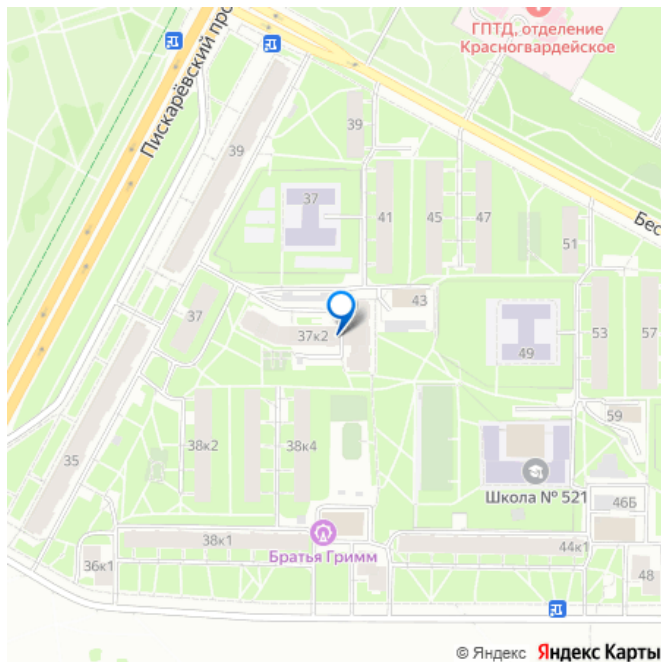
[Квартиры](#)

Тип балкона

2 лоджии

Тип санузла

для заметок



раздельный

Ремонт

евро

Покупка в ипотеку

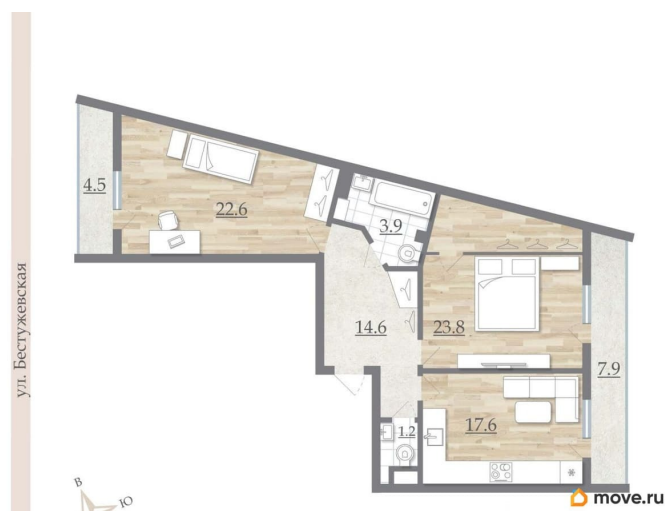
да

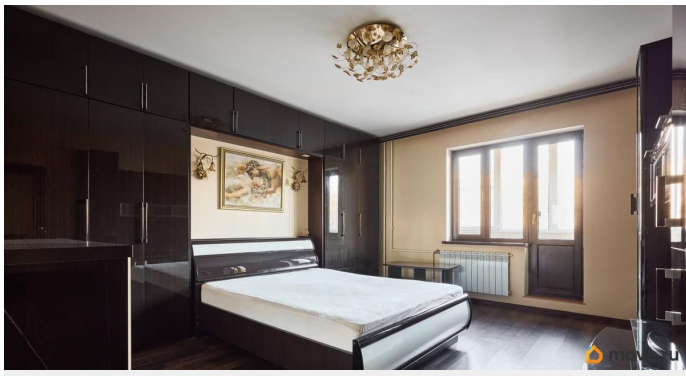
возможна ипотека, лифт, парковка

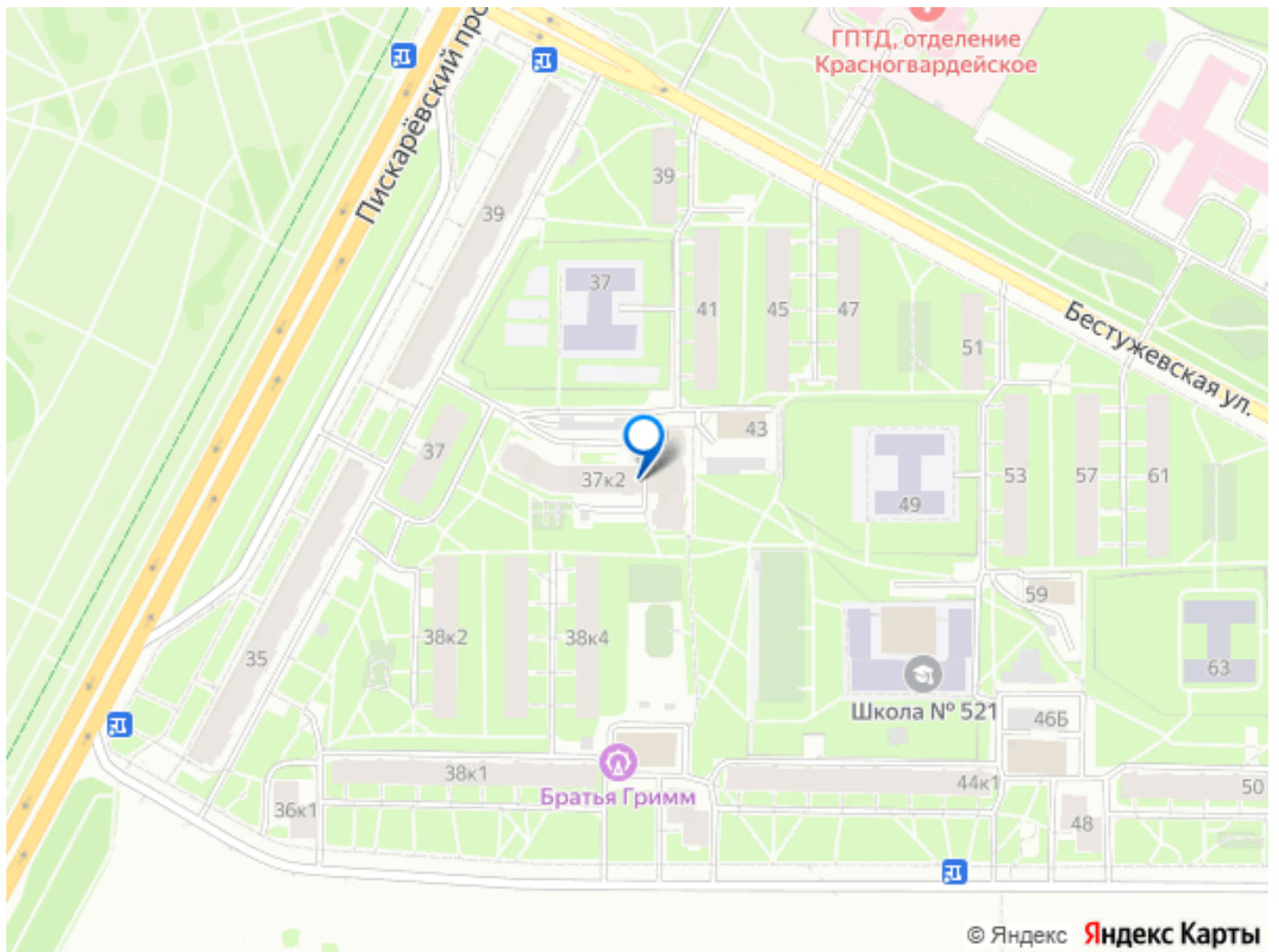
Описание

*****ОБРАТИТЕ ВНИМАНИЕ!!!** Привлекательный вариант, успеете его купить. Одно из выгодных предложений на покупку! Шикарная двухкомнатная квартира общей площадью 84,3 кв. м на третьем этаже. Тихая, уютная, просторнейшая, спрятанная от городского шума и бесконечного движения машин. **О ДОМЕ И СОСЕДЯХ:** Надежный монолитный дом 2006 года постройки. Дом относительно новый, построен по индивидуальному проекту, что гарантирует качество и комфорт. Дом чистый и ухоженный, управляется ТСЖ Пискаревский 37-2, что говорит о вовлеченности жильцов в содержание общего имущества. **О КВАРТИРЕ:** Общая площадь: 84,3 кв.м. Шикарная кухня: 17,6 кв.м., с качественным встроенным кухонным гарнитуром изготовленным по индивидуальному заказу; Комфортная планировка с изолированными комнатами(23,8 кв.м.; 22,6 кв.м.); Раздельный санузел; Окна выходят во двор; Имеются две большие лоджии. Прекрасная шумоизоляция! **ИНФРАСТРУКТУРА:** Дом расположен в районе с развитой инфраструктурой. Всё необходимое находится в шаговой доступности: Для семьи с детьми: Рядом 4 школы и 6 детских садов . Школа 521 с углубленным изучением математики и

информатики — всего в 200 метрах. Для здоровья: Медицинский центр «Авиценна+» и стоматология работают прямо на первых этажах дома, а также 3 поликлиники поблизости. Для шопинга: Супермаркеты «Пятёрочка», «Магнит», «Дикси» находятся в радиусе 200-300 метров. Крупные гипермаркеты «Перекрёсток» и «Лента» также рядом. Для прогулок: Всего в нескольких минутах ходьбы от дома находятся Пионерский парк и Парк академика Сахарова. Это отличное место для спокойного отдыха. **ТРАНСПОРТНАЯ ДОСТУПНОСТЬ:** Квартира идеально подойдет для тех, кто ценит мобильность: До ж/д станций Пискаревка и Ручьи — 7-10 минут на автобусе. Развитое автобусное и троллейбусное сообщение (маршруты 102, 123, 18 троллейбус) до метро «Площадь Ленина», «Ладужская» и «Академическая». Выезд на Пискаревский проспект обеспечивает быструю связь с центром города и КАД. **О СДЕЛКЕ:** Два взрослых собственника; Без залогов и обременений; Прямая продажа; Подходят любые формы оплаты. Звоните! Отвечу на все ваши вопросы и организую показ в удобное для вас время







Move.ru - вся недвижимость России