

🕒 Создано: 22.09.2025 в 10:10

🔄 Обновлено: 31.03.2026 в 14:49

**Санкт-Петербург, Новолитовская улица,
10**

37 000 000 ₺

Санкт-Петербург, Новолитовская улица, 10

Округ

[СПБ, Выборгский район](#)

Улица

[улица Новолитовская](#)

Квартира

Количество комнат

2

Высота потолков

2.7 м

Жилая площадь

27.6 м²

Площадь кухни

36 м²

Общая площадь

84.4 м²

Этаж

6/13

Детали объекта

Тип сделки

Продам

Раздел

[Квартиры](#)

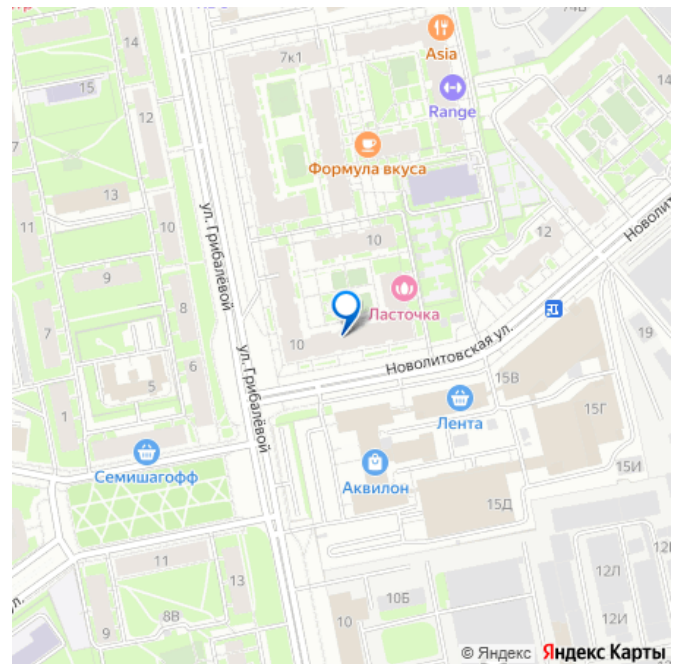
Тип балкона

<https://spb.move.ru/objects/9285106099>

Вам к нам, Вам к нам

**79119657163,7911178
6503**

для заметок



лоджия

Тип санузла

раздельный

Вид из окна

во двор

Ремонт

евро

Квартира в новостройке

да

Год сдачи

3 квартал 2020 г.

Покупка в ипотеку

да

возможна ипотека, лифт, парковка

Описание

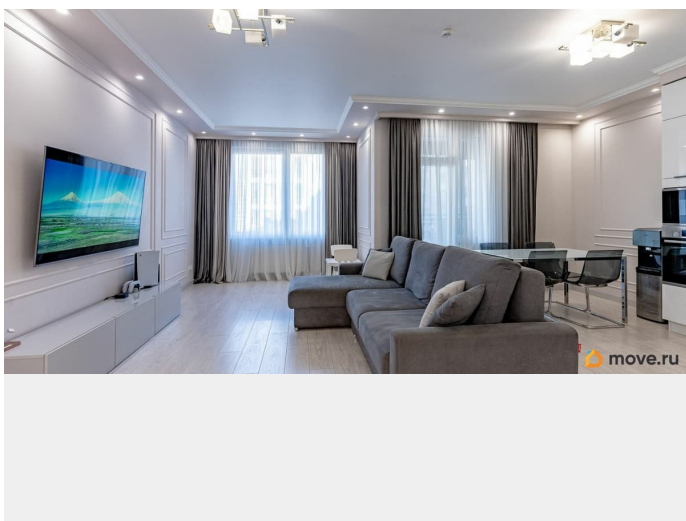
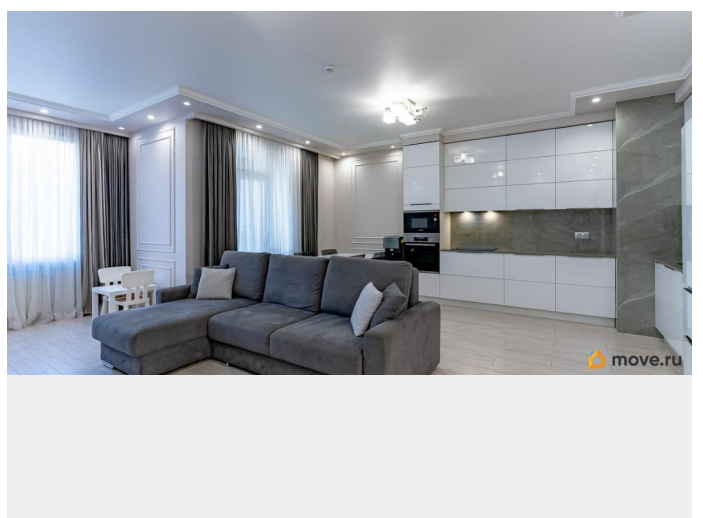
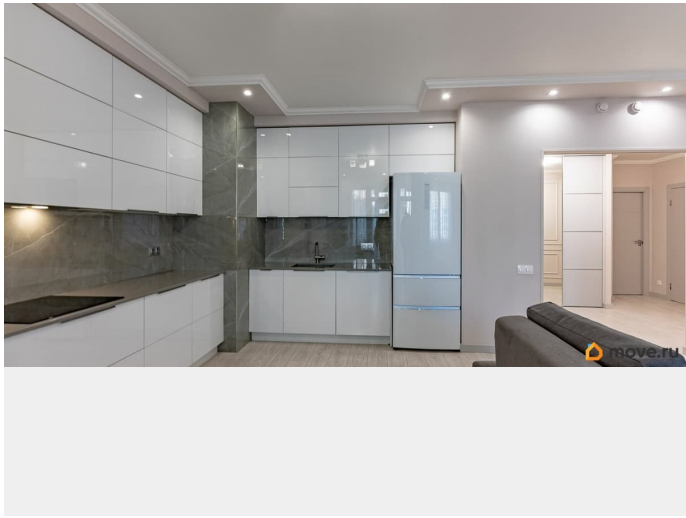
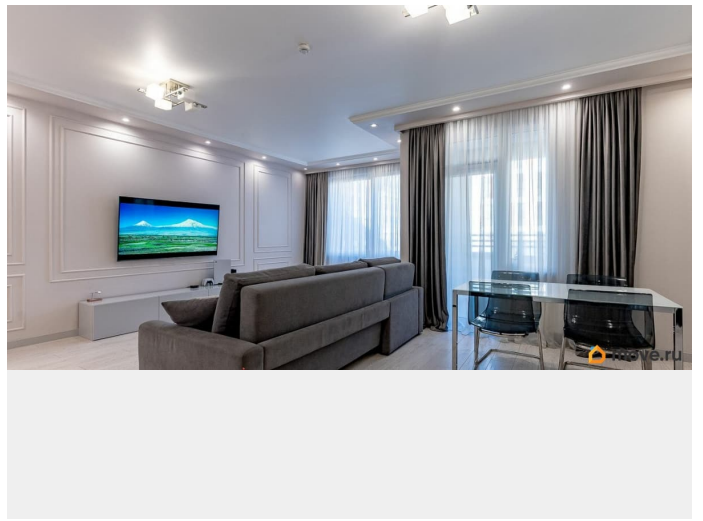
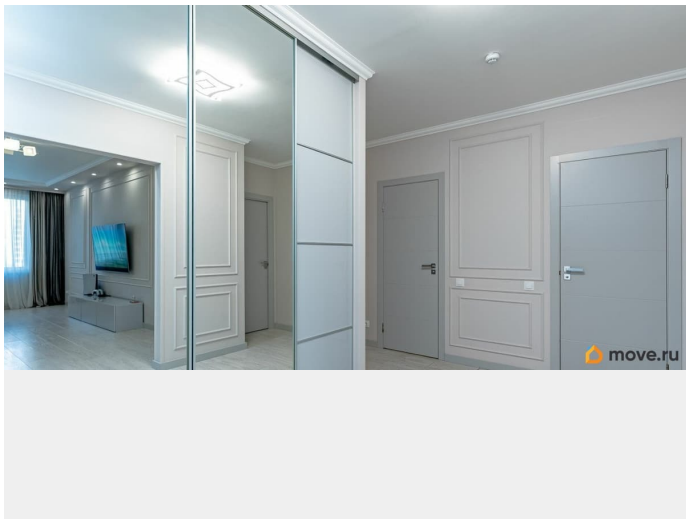
Продаётся 3-комнатная квартира евроформата в жилом комплексе Life-Лесная в Выборгском районе, в шаговой доступности от метро Лесная. Тот редкий случай, когда можно сказать: идеальная, функциональная квартира с качественным ремонтом!

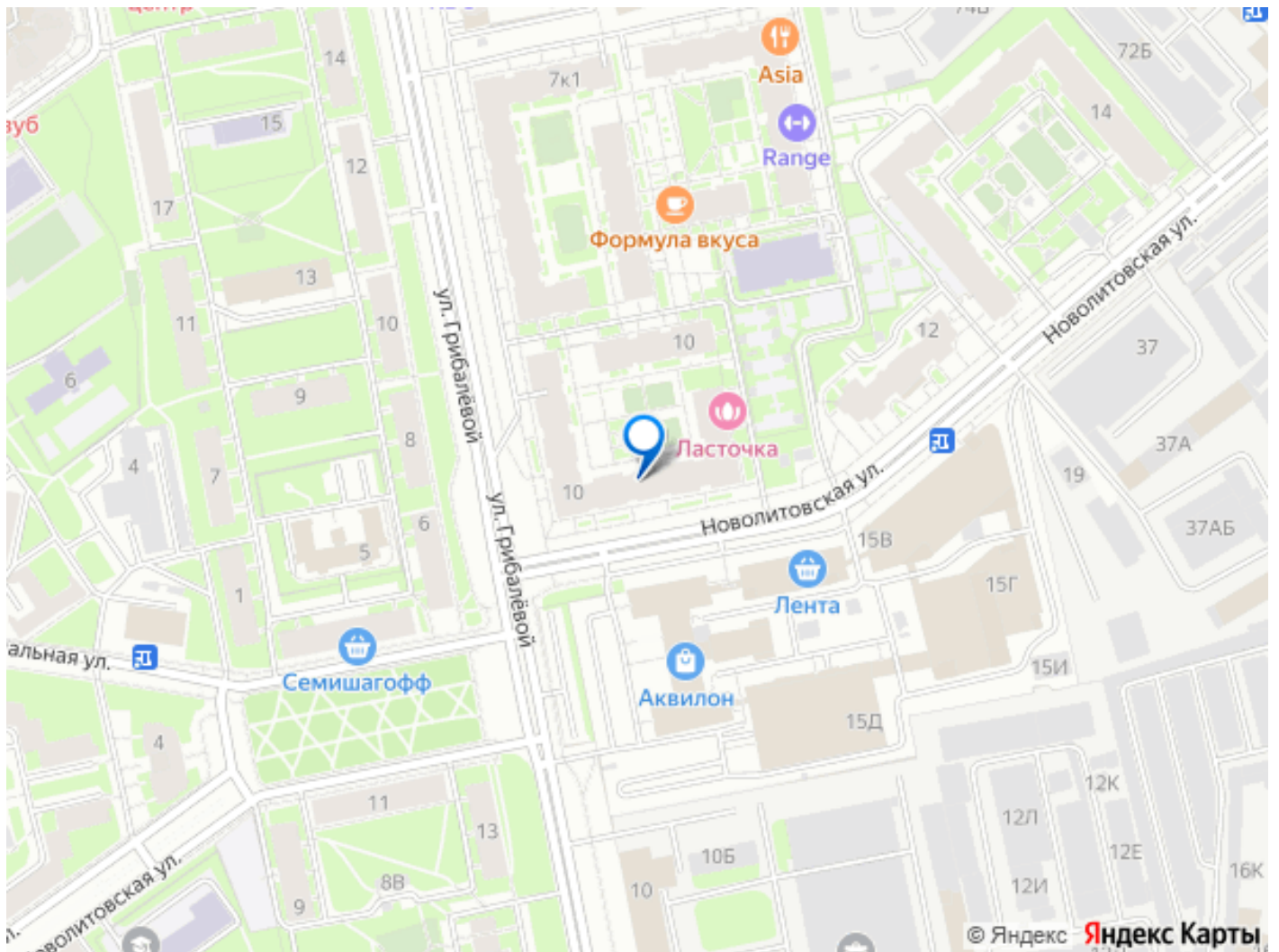
Квартира двусторонняя, уникальна по своему функционалу. Стильная, просторная кухня-гостиная разделена на зоны: обеденную и зону отдыха, укомплектована качественной бытовой техникой, с выходом на застекленную лоджию и является центром притяжения всей семьи. Две комнаты - спальни выходят в противоположные стороны квартиры. Детская комната разделена на две части и оформлена соответственно для мальчика и для девочки. Два санузла в одном полноценная ванная, в другом душевая кабина. В прихожей функциональный шкаф для хранения. Дом

построен в 2020 г известным застройщиком Pioneer, удобно расположен, как по отношению к метро (до метро Лесная 10 минут пешком), так и по отношению выезда на основные проспекты в центр города и в направлении КАД. Здесь всё под рукой, закрытый двор без машин, функциональные дворы с детскими и спортивными площадками, в комплексе есть даже свой стадион, что очень удобно для жизни. На первых этажах расположились различные коммерческие компании - пекарни, салоны красоты и здоровья, магазины, пункты выдачи. Дворовая территория вокруг корпуса всегда в ухоженном состоянии.

Организованы места для отдыха, парковки для велосипедов. У дома своя закрытая территория, ведется видеонаблюдение. Входная группа парадной - красивый интерьер с изысканным оформлением, подчеркивающий статус дома. Лифт спускается в подземный паркинг, и Вам не придётся в дождь или снег идти по улице к своей машине. Данная квартира - это удачное воплощение вкуса, стиля и эргономики! Прямая продажа, один взрослый собственник. Полная цена в договоре. Свяжитесь с нами сегодня, чтобы узнать больше о квартире и договориться о просмотре.







Move.ru - вся недвижимость России