

🕒 Создано: 25.02.2026 в 21:15

🔄 Обновлено: 06.04.2026 в 19:17

**Санкт-Петербург, набережная Реки
Фонтанки, 73**

32 500 000 ₹

Санкт-Петербург, набережная Реки Фонтанки, 73

Округ

[СПБ, Центральный район](#)

Квартира

Количество комнат

2

Высота потолков

3.2 м

Жилая площадь

58.6 м²

Площадь кухни

5 м²

Общая площадь

84 м²

Этаж

4/6

Детали объекта

Тип сделки

Продам

Раздел

[Квартиры](#)

Тип санузла

совмещенный

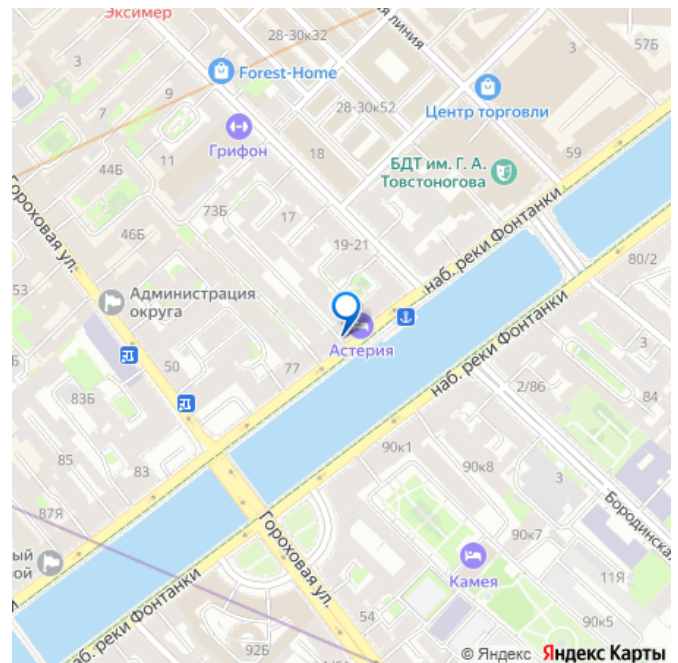
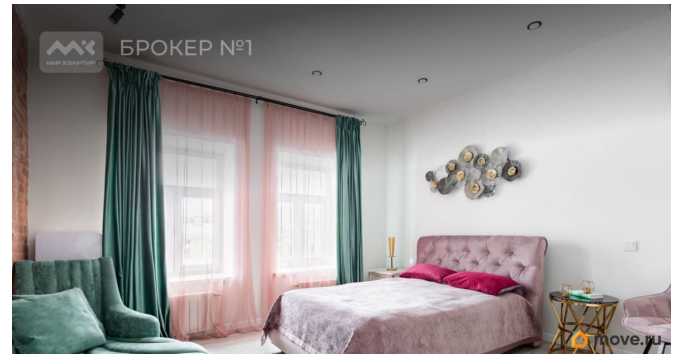
Вид из окна

<https://spb.move.ru/objects/9293223089>

Мир Квартир, Мир Квартир

79817962243

для заметок



на улицу

Ремонт

дизайнерский

Покупка в ипотеку

да

возможна ипотека, лифт

Описание

Арт. 129553663 О ЛОКАЦИИ: Набережная реки Фонтанки в Санкт-Петербурге — историческое место, где расположены достопримечательности, мосты и места для экскурсий. В 1737 году реке официально присвоили название Фонтанной — после того, как из неё при помощи паровой машины стали брать воду для фонтанов Летнего сада. В XVIII веке берега Фонтанки активно застраивали дворцами и особняками, тогда же расчистили русло и заменили деревянную набережную на гранитную. Некоторые участки набережной в разные времена носили собственные названия: например, Караванная Набережная улица — по караван-сарая, в котором жили погонщики слонов Слонового двора. ИНФРАСТРУКТУРА: Кафе и рестораны: Asteria (ресторан) — 22 м, NowaDays (кей-поп кафе) — 66 м, «Хлебник» (пекарня) — 67 м. Магазины: «Любимый» (мини-маркет) — 67 м, «Дикси» (супермаркет) — 84 м, Школы: Санкт-Петербургская школа театра телевидения и шоу-бизнеса — 131 м, Центр образования 195 — 281 м. Детские сады: детский сад 135 — 254 м и 283 м. Рядом с домом находятся станции метро «Сенная площадь» (около 9 минут), «Спасская» (около 9 минут), «Звенигородская» (около 10 минут). ДОСТОПРИМЕЧАТЕЛЬНОСТИ: Памятник

Чижик-Пыжик — установлен в 1994 году рядом с Первым инженерным мостом, напротив дома 12/1. Памятник посвящён детской считалочке, в которой главным героем была маленькая птичка.

Михайловский (Инженерный) замок — сооружение в стиле классицизм, возведённое по приказу Павла I. Шереметевский дворец (Фонтанный дом) — до революции здание принадлежало графскому роду

Шереметевых, сегодня в нём размещается Музей музыки. Дворец Белосельских-

Белозерских — образец стиля необарокко,

работает как концертная площадка. О ДОМЕ:

Материал стен — кирпич Перекрытия —

ЖЕЛЕЗОБЕТОННЫЕ Фундамент — ленточный.

Форма крыши — двускатная. Тип кровли — металлическая фальцевая. Количество

подъездов — 4. Количество лифтов — 1.

История 1861 год — дом построен в стиле эклектика по проекту архитектора К. С.

Афанасьева. Известен как «Дом Градских богаделен». Некоторые факты о доме: Год

проведения РЕКОНСТРУКЦИИ — 1969.

Отопление, горячее водоснабжение,

электроснабжение, газоснабжение,

канализация — центральные. Система

вентиляции — вытяжная. Класс

энергоэффективности — D. О КВАРТИРЕ:

Роскошная квартира на четвертом этаже

предлагает своим владельцам поистине

завораживающий вид на оживленную улицу!

Безупречный дизайнерский ремонт,

выполненный с особым вниманием к деталям,

создает атмосферу изысканного комфорта.

Продуманная планировка и качественные

материалы воплощают в себе идеальное

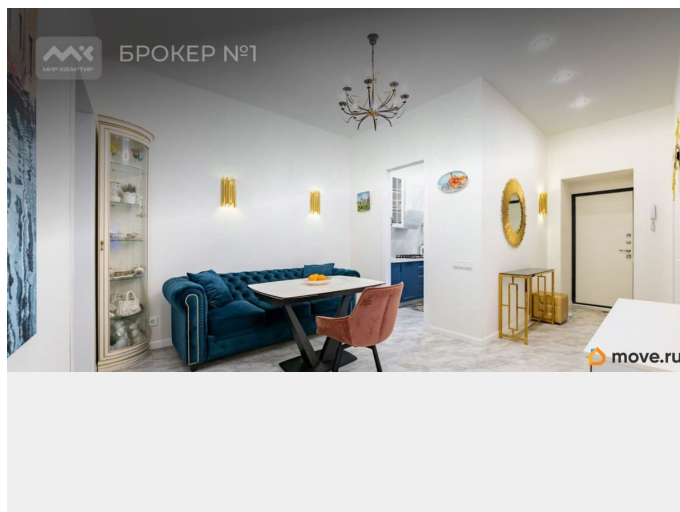
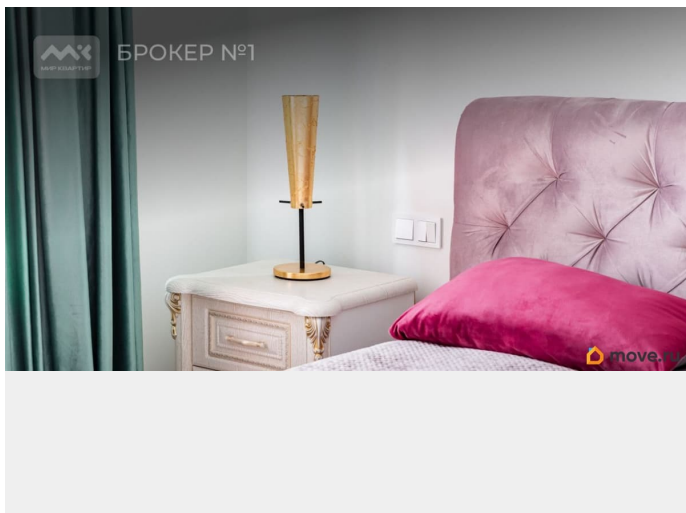
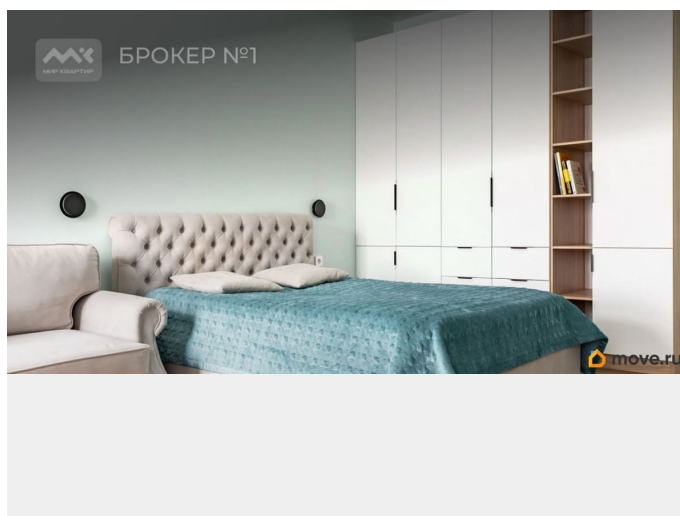
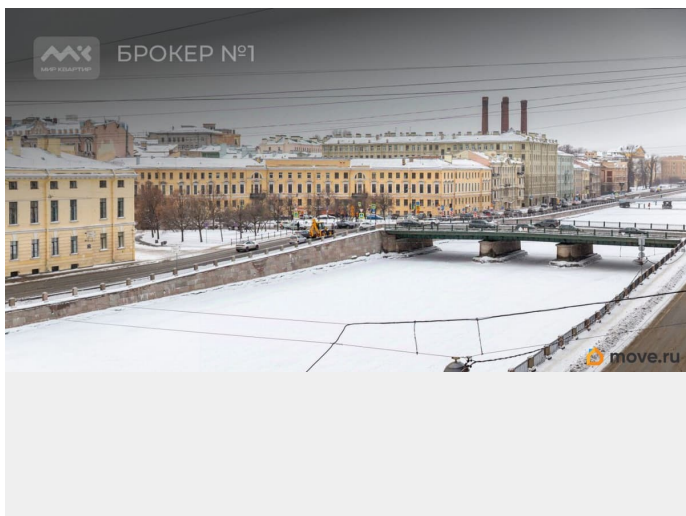
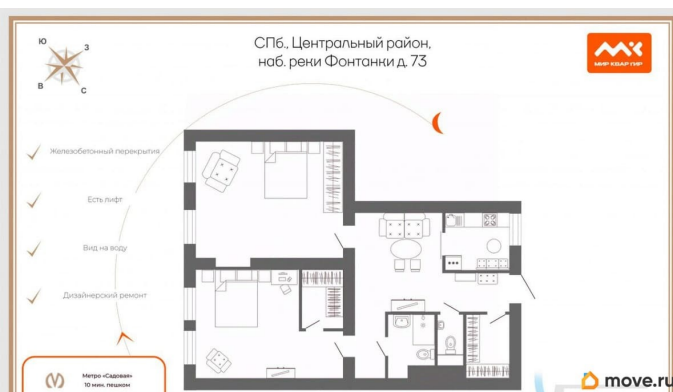
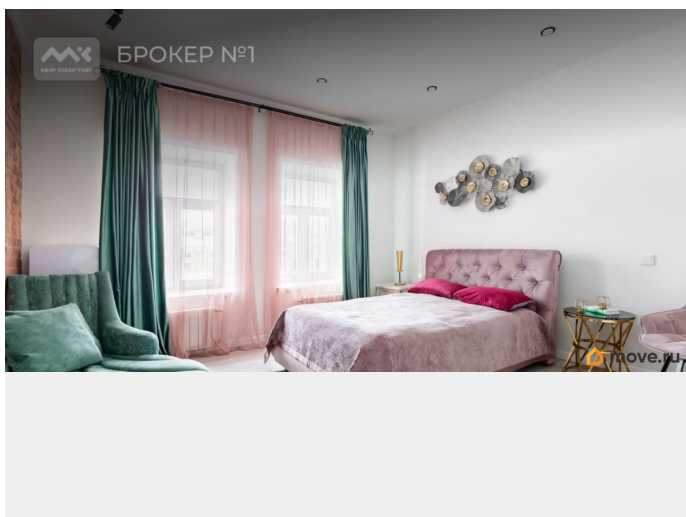
сочетание уюта и функциональности.

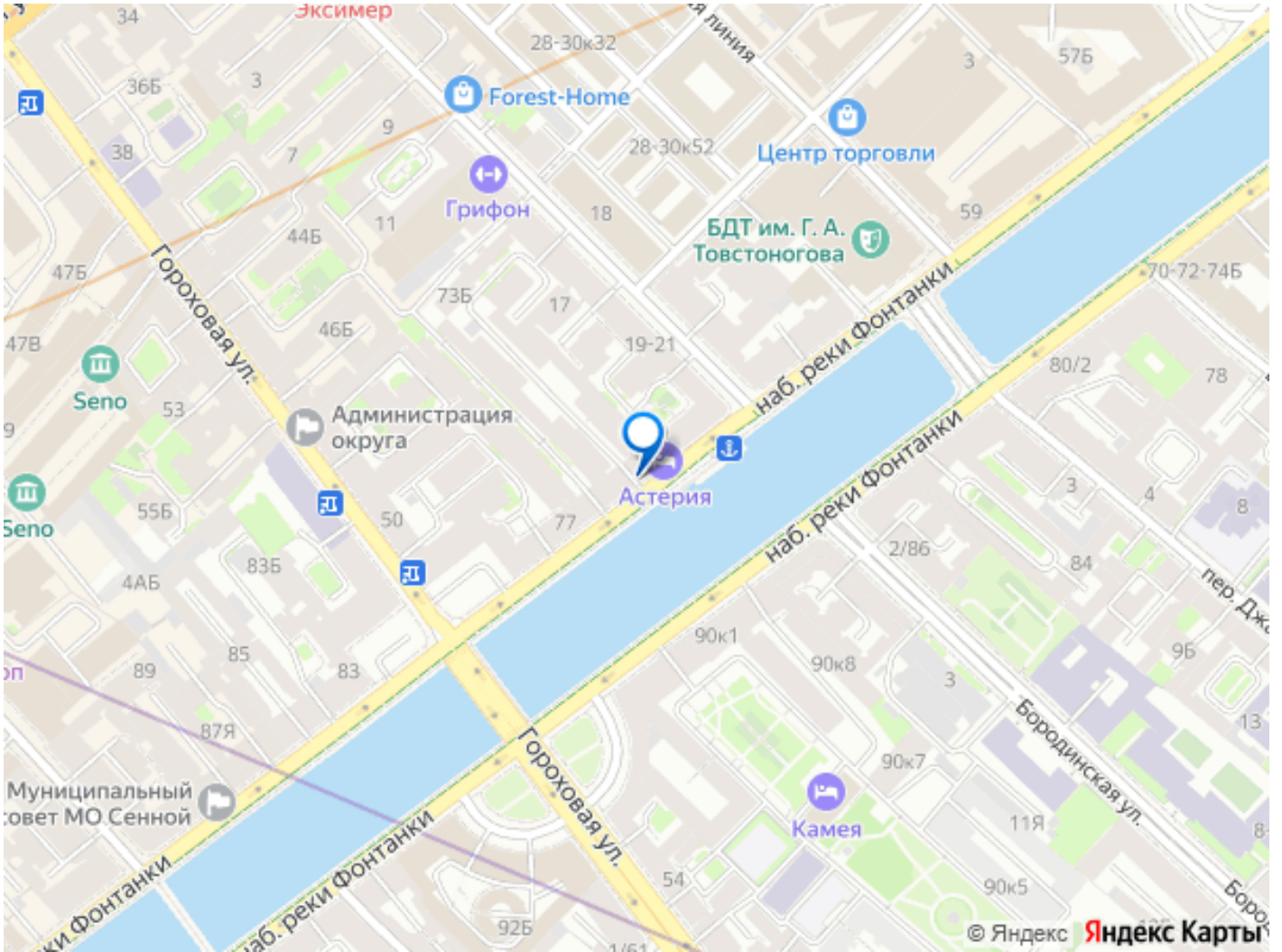
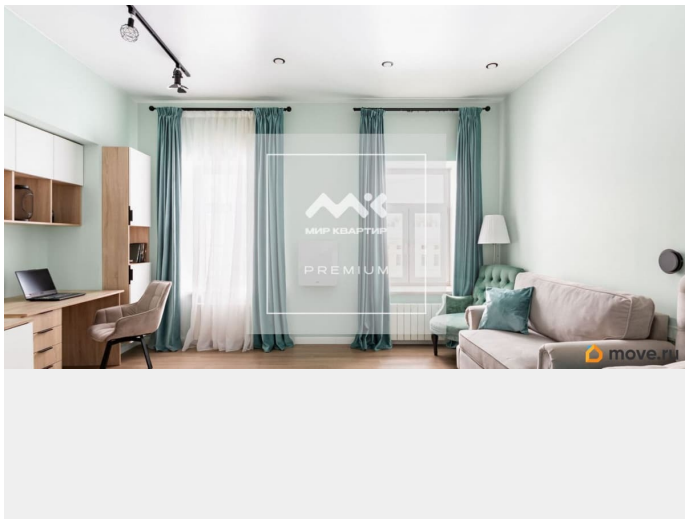
Продуманная планировка: • Просторные

комнаты (более 20 м?) • Грамотное

зонирование пространства • Современные

материалы отделки • Качественные инженерные решения Каждая деталь интерьера создает гармоничное пространство, где каждый квадратный метр используется максимально эффективно. Прозрачность и надёжность сделки: В квартире никто не прописан, быстрый выход на сделку. Профессиональная риэлторская поддержка на всех эт





Move.ru - вся недвижимость России