

Создано: 03.04.2026 в 09:09

Обновлено: 05.04.2026 в 10:32

**Санкт-Петербург, Дмитровский переулок,
16-18/6**

32 000 000 ₹

Санкт-Петербург, Дмитровский переулок, 16-18/6

Округ

[СПБ, Центральный район](#)

Улица

[Дмитровский переулок](#)

Квартира

Количество комнат

2

Жилая площадь

50 м²

Площадь кухни

20 м²

Общая площадь

84 м²

Этаж

3/4

Детали объекта

Тип сделки

Продам

Раздел

[Квартиры](#)

Покупка в ипотеку

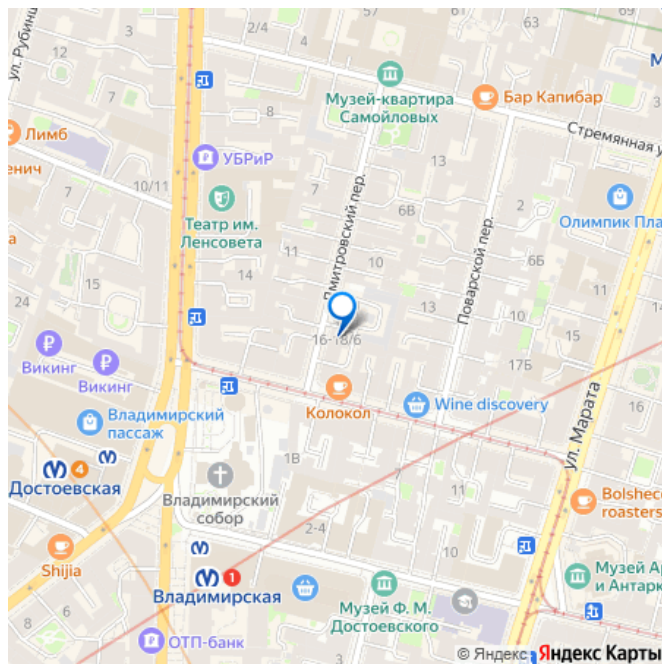
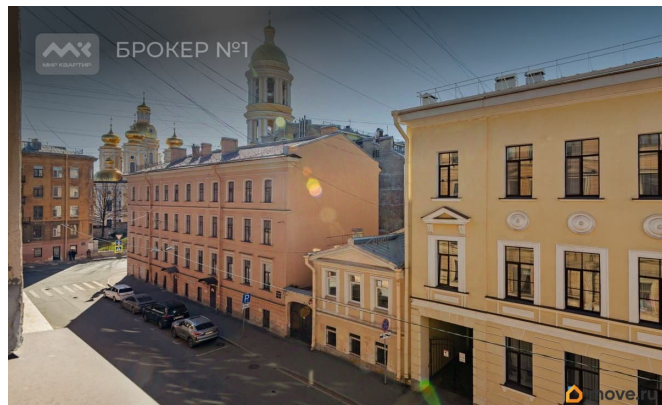
да

возможна ипотека, парковка

<https://spb.move.ru/objects/9293359930>

Борис Чиков, Мир Квартир PREMIUM
79119512454

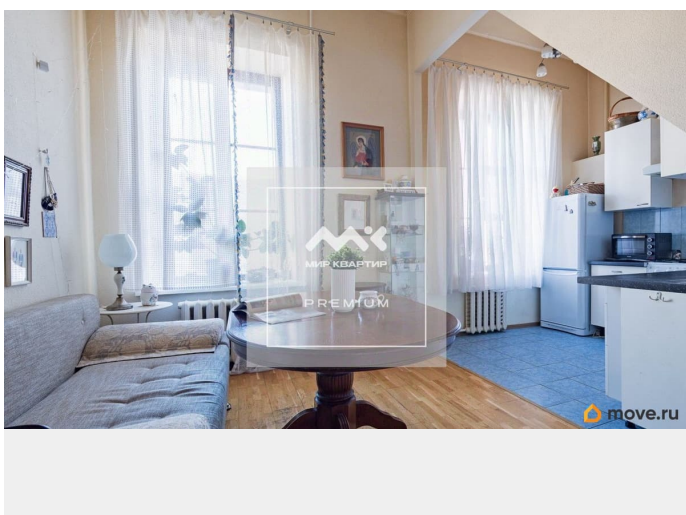
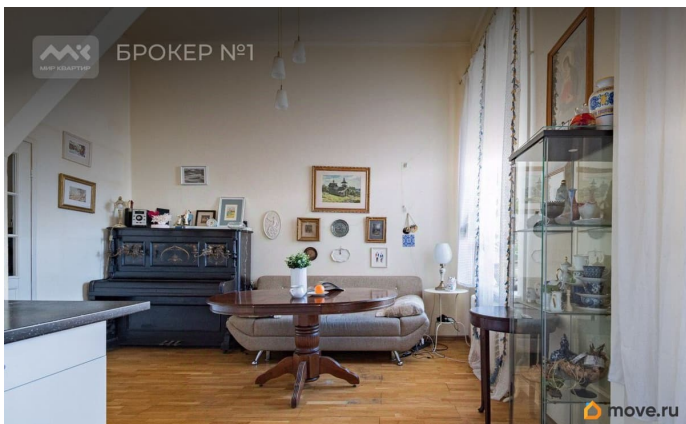
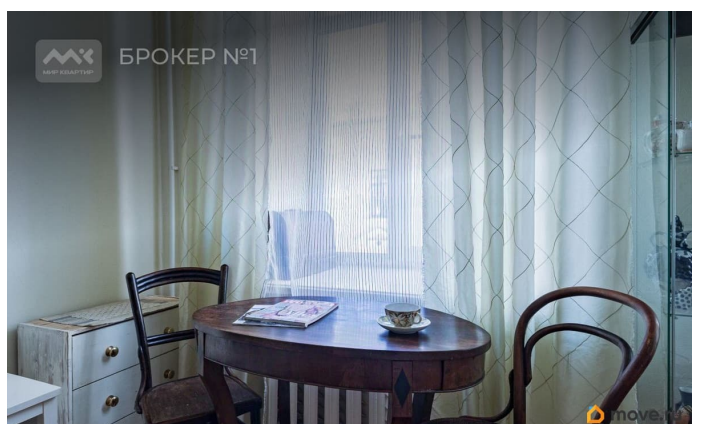
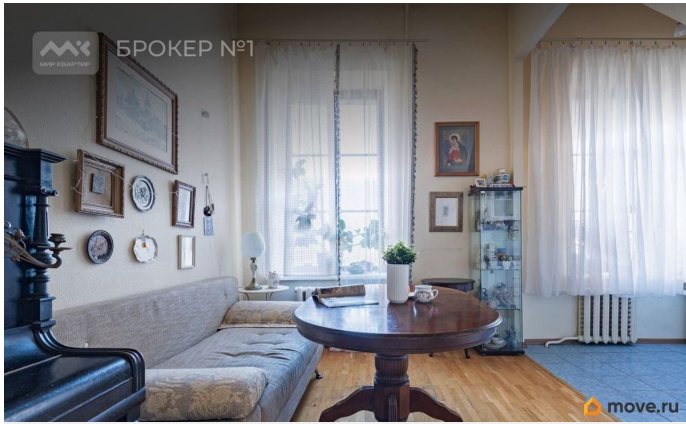
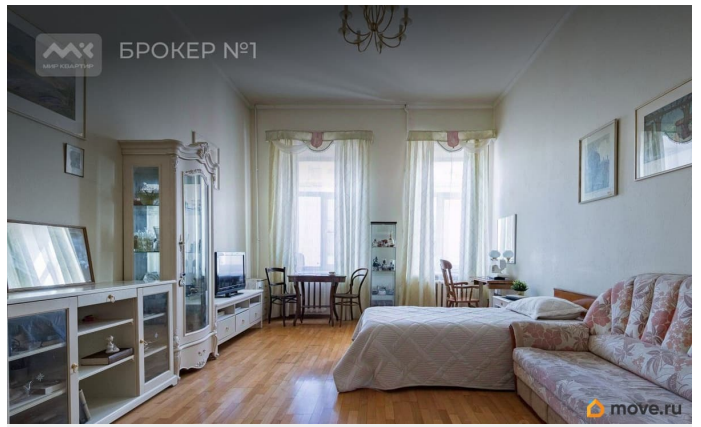
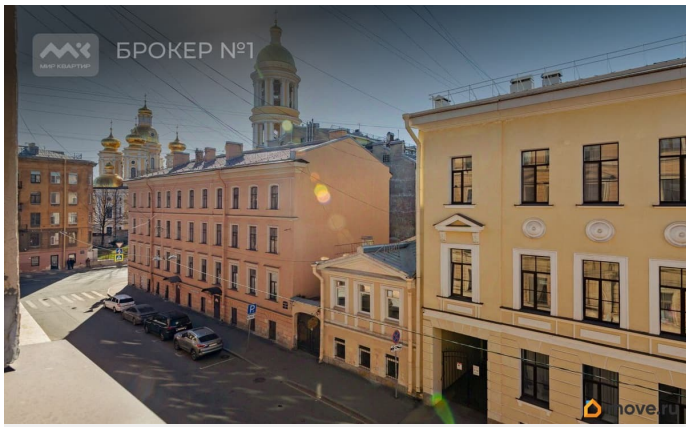
для заметок

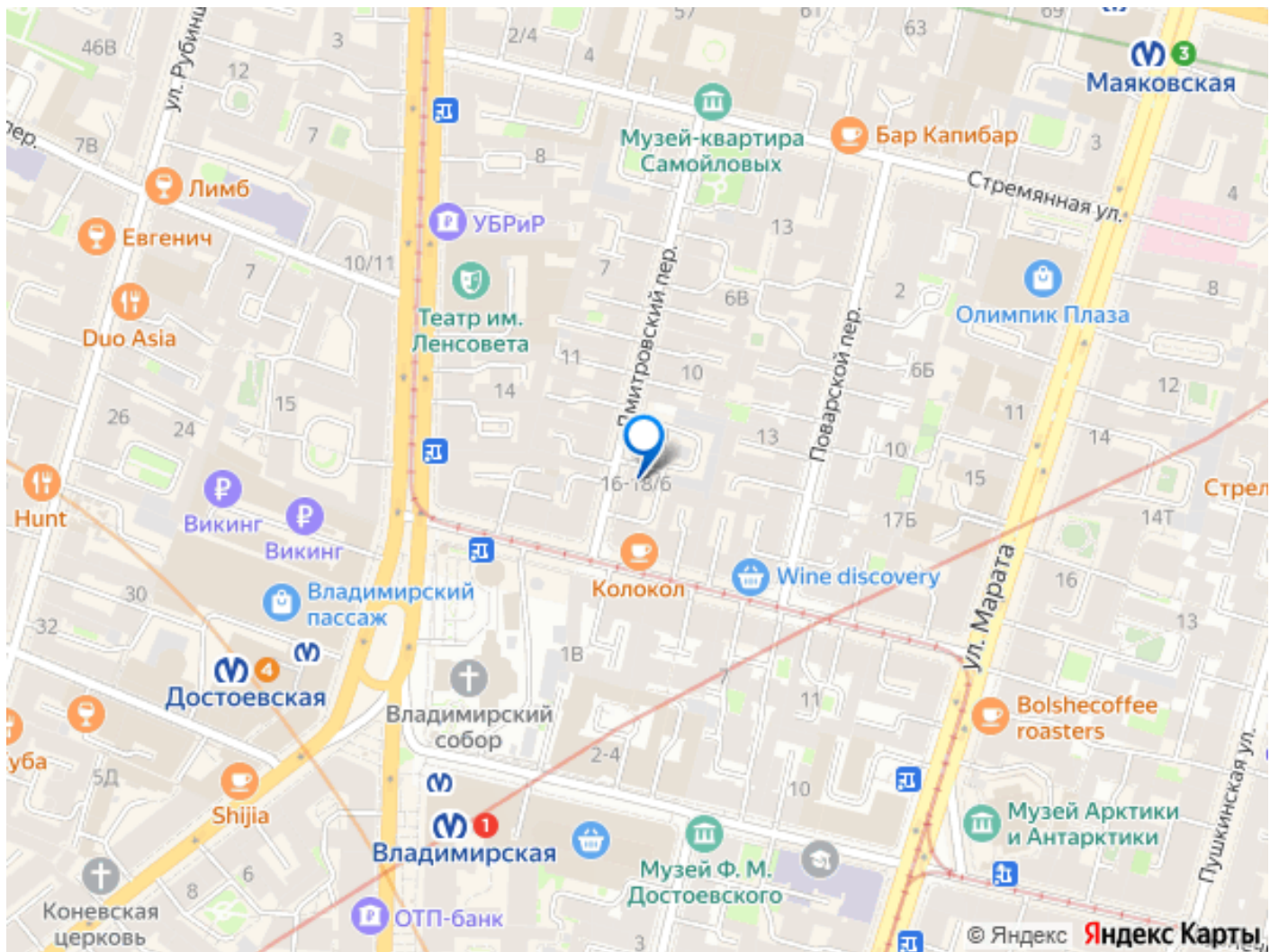


Описание

Арт. 133581482 Локация: Тихий центр
Доходный дом Неупокоевых расположен в одной из самых престижных и удобных частей города: Транспорт: всего 4 минуты пешком до метро Владимирская или Достоевская и 7 минут до Маяковской. Московский вокзал в шаговой доступности. Инфраструктура: в паре шагов Владимирский собор, ТЦ «Владимирский Пассаж», множество небольших магазинов, лучшие рестораны улицы Рубинштейна, 500 метров до Невского проспекта, но при этом сам дом стоит на тихой улице с минимальным трафиком. Дом: это образец застройки 1854 года. Здание выполнено из кирпича в стиле эклектики, что позволило архитектору отойти от строгих канонов классицизма в пользу декоративности. Кирпичные стены: Толщина стен старого фонда обеспечивает естественный микроклимат — тепло зимой и прохладу летом. Техническое состояние: капитальный ремонт выполнен в 1981 году. Железобетонные перекрытия — это ключевой фактор для старого фонда, снимающий вопросы по ипотеке, долговечности конструкций и зыбкости полов, обеспечивает отличную звукоизоляцию. Парковка: вход через закрытый двор, где можно безопасно оставить автомобиль — дефицитная опция для центра и гарантия приватности. Чистая парадная: аккуратная лестница и комфортный 3-й этаж делают подъем легким даже без лифта. Двусторонняя планировка: окна выходят на разные стороны, обеспечивая сквозное проветривание и равномерное освещение в течение дня. Пространство и свет: золотая середина: 84 метра уюта и пользы, где нет ничего лишнего, но есть всё необходимое. Максимум

комфорта и никакой переплаты за лишние метры. Высота потолков 3,76 м (что на метр выше стандартного современного жилья) создаёт объем дворцового типа и дает огромный объем воздуха и возможность реализовать антресоли или высокие системы хранения. Кухня-гостиная (20 м?) — это стандарт современного комфорта, который редко встречается в исторической нарезке без незаконных перепланировок (здесь же все узаконено, что избавит вас от рисков и штрафов). Просторные комнаты (20 м? и 30 м?) с высокими потолками создают ощущение свободы. Интерьер наполнен светом и воздухом, что подчеркивает внушительный масштаб помещения. Ремонт: состояние «заезжай и живи» — качественная отделка, не требующая дополнительных вложений. Абсолютная юридическая прозрачность: срок владения более 5 лет, присутствие собственников на сделке, никаких доверенностей или скрытых нюансов. Простая встречная покупка. Отличное предложение для тех, кто ищет сочетание исторического шарма и современной надежности.. Предлагаем ПРЕМИАЛЬНОЕ обслуживание для требовательных клиентов. Оперативно организуем просмотр, предоставим полную информацию по объекту. 20 лет работы с требовательными клиентами подготовили нас к решению ВАШИХ сложных задач. Будем рады знакомству! Ул. Рубинштейна, д.8.





Move.ru - вся недвижимость России