

Брусника, Брусника

**79830677211**

**29 320 000 ₽**

Округ

[СПБ, Василеостровский район](#)

## Квартира

Количество комнат

2

Высота потолков

3.1 м

Жилая площадь

22.9 м<sup>2</sup>

Площадь кухни

32 м<sup>2</sup>

Общая площадь

85.59 м<sup>2</sup>

Этаж

12/15

## Детали объекта

Тип сделки

Продам

Раздел

[Квартиры](#)

Тип балкона

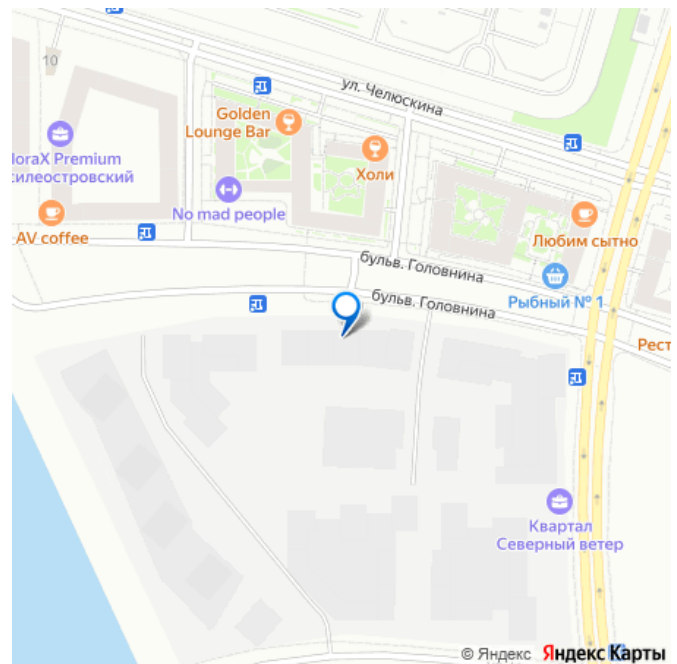
балкон и лоджия

Ремонт

с отделкой

Квартира в новостройке

для заметок



да

Год сдачи

2 квартал 2028 г.

Покупка в ипотеку

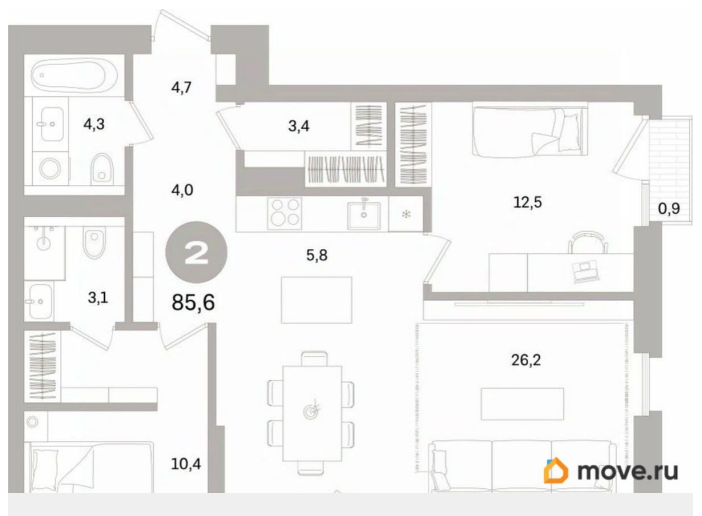
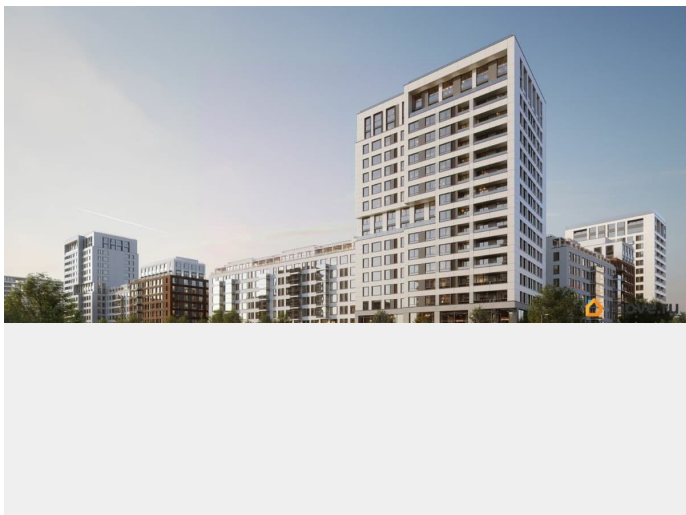
да

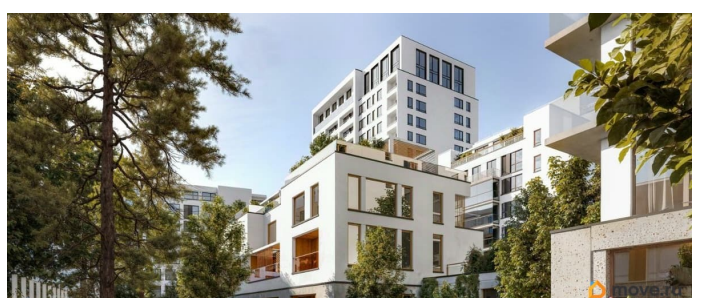
возможна ипотека, лифт

## Описание

Двухкомнатная квартира с предчистовой отделкой в ЖК «Северный ветер» на 12 этаже. Общая площадь: 85.59 кв.м., жилая: 22.9 кв.м., площадь просторной кухни-столовой: 32 кв.м. Квартира угловая, идеально подойдет любителям тишины и панорамных видов. В квартире один балкон и одна лоджия, два совмещенных санузла. Высота потолков 3.1 м. Дом монолитный, трехподъездный, переменной этажности, от 9 до 15 этажей. Квартира находится в 3-й секции высотой 15 этажей в корпусе 3-2. На этаже 8 квартир. В подъезде 2 грузовых лифта. Окончание строительства - 2 квартал 2028 года. Оформление сделки по договору долевого участия. В основу концепции проекта «Северный ветер» легла идея деления квартала на шесть кластеров — активный городской, тихий природный, спортивный, семейный, культурный и рекреационный. Внутри каждого кластера будут организованы разные по характеру площади со своим назначением. Все их свяжет кольцевой бульвар, соединенный с большим парком и сопровождаемый водными аллеями по периметру всего квартала. Внешний облик «Северного ветра» вдохновлен скандинавским функционализмом и финским модернизмом, которым присущи лаконичные формы,

динамичные разноуровневые объёмы, ритм окон, балконов и террас, сочетание натуральных текстур, а также единство экстерьера и интерьера. Дворы мы организовали на стилобатах домов. За счёт этого они приподнялись над улицей, стали еще более приватными и безопасными. Для тех, кому двор на стилобате кажется слишком приземленным, мы создали особенные зеленые террасы с великолепным видом на залив. Они появятся на крыше дома, в котором расположен дом культуры. Мы разделили лобби на два типа — большие (одно на каждый дом) и компактные (на каждую секцию). Для создания интерьеров лобби и холлов мы используем материалы природных оттенков, текстуры дерева и камня, матовые поверхности. В большие открытые пространства запускаем много естественного света, а витражное остекление органично связывает помещения с ландшафтом. В квартале спроектировано более 65 типов планировочных решений. Это значит, что любой жизненный сценарий может быть здесь реализован. #ZMz9UW





# Северный ветер



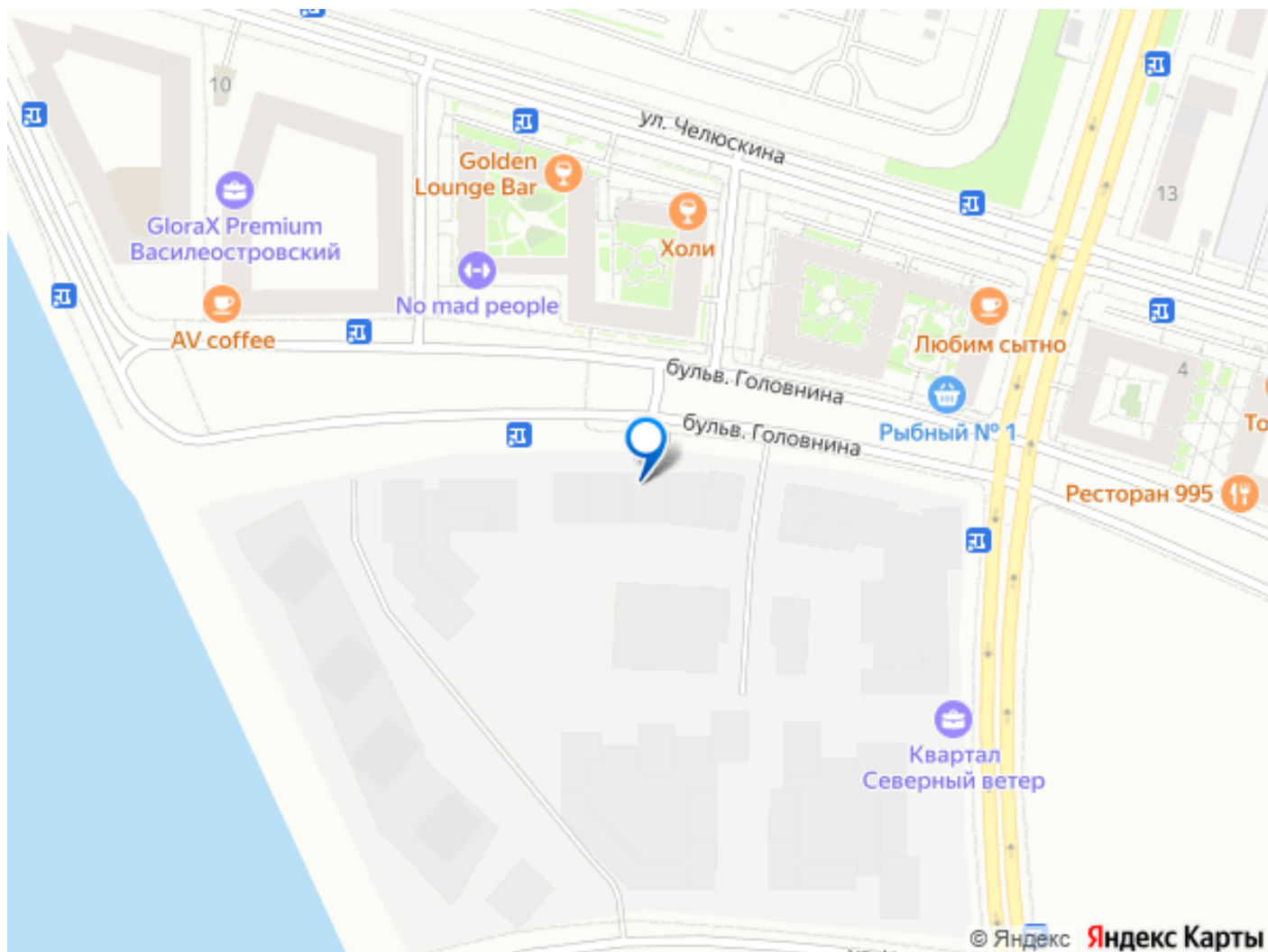
Васильевский остров

Школа и сад во дворе

Культурный центр

**БРУСНИКА**

move.ru



Move.ru - вся недвижимость России