

Брусника, Брусника

79830677211

29 900 000 ₽

Округ

[СПБ, Василеостровский район](#)

Квартира

Количество комнат

2

Жилая площадь

22.9 м²

Площадь кухни

26.3 м²

Общая площадь

85.79 м²

Этаж

13/15

Детали объекта

Тип сделки

Продам

Раздел

[Квартиры](#)

Тип балкона

лоджия

Квартира в новостройке

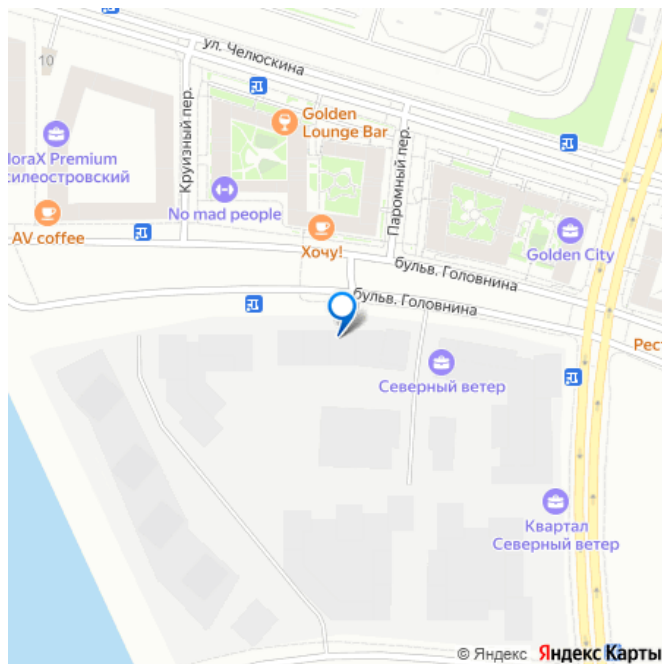
да

Год сдачи

2 квартал 2028 г.

Покупка в ипотеку

для заметок



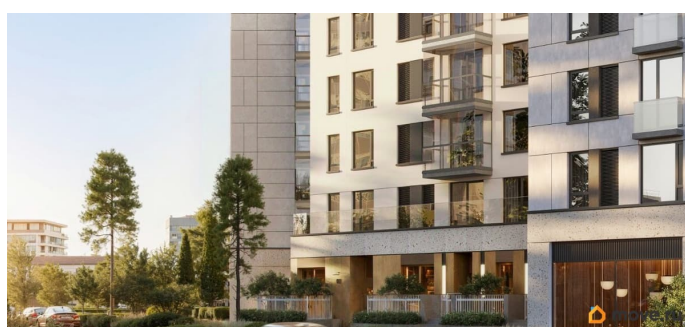
возможна ипотека, лифт

Описание

Успейте забронировать на этих условиях!
Предложение ограничено! Стоимость
квартиры указана со скидкой, ваша экономия
составит 6,560,000 RUB. Информация по
телефону, мы вам все подробно расскажем!
2-комн. квартира с предчистовой отделкой в
ЖК «Северный ветер» на 13 этаже. Общая
площадь: 85.79 кв.м., жилая: 22.9 кв.м.,
площадь просторной кухни-столовой: 26.3
кв.м. Угловая квартира, очень светлая,
естественная вентиляция при открытии окон.
В квартире одна лоджия, два совмещенных
санузла. Высота потолков 3.1 м. Дом
монолитный, трехподъездный, переменной
этажности, от 9 до 15 этажей. Квартира
находится в 3-й секции высотой 15 этажей в
корпусе 3-2. На этаже 8 квартир. В подъезде
2 грузовых лифта. Окончание строительства -
2 квартал 2028 года. Оформление сделки по
договору долевого участия. В основу
концепции проекта «Северный ветер» легла
идея деления квартала на шесть кластеров —
активный городской, тихий природный,
спортивный, семейный, культурный и
рекреационный. Внутри каждого кластера
будут организованы разные по характеру
площади со своим назначением. Все их
свяжет кольцевой бульвар, соединенный с
большим парком и сопровождаемый водными
аллеями по периметру всего квартала.
Внешний облик «Северного ветра»
вдохновлен скандинавским
функционализмом и финским модернизмом,
которым присущи лаконичные формы,
динамичные разноуровневые объёмы, ритм

окон, балконов и террас, сочетание натуральных текстур, а также единство экстерьера и интерьера. Дворы мы организовали на стилобатах домов. За счёт этого они приподнялись над улицей, стали еще более приватными и безопасными. Для тех, кому двор на стилобате кажется слишком приземленным, мы создали особенные зеленые террасы с великолепным видом на залив. Они появятся на крыше дома, в котором расположен дом культуры. Мы разделили лобби на два типа — большие (одно на каждый дом) и компактные (на каждую секцию). Для создания интерьеров лобби и холлов мы используем материалы природных оттенков, текстуры дерева и камня, матовые поверхности. В большие открытые пространства запускаем много естественного света, а витражное остекление органично связывает помещения с ландшафтом. В квартале спроектировано более 65 типов планировочных решений. Это значит, что любой жизненный сценарий может быть здесь реализован. #26bF3U





Северный ветер



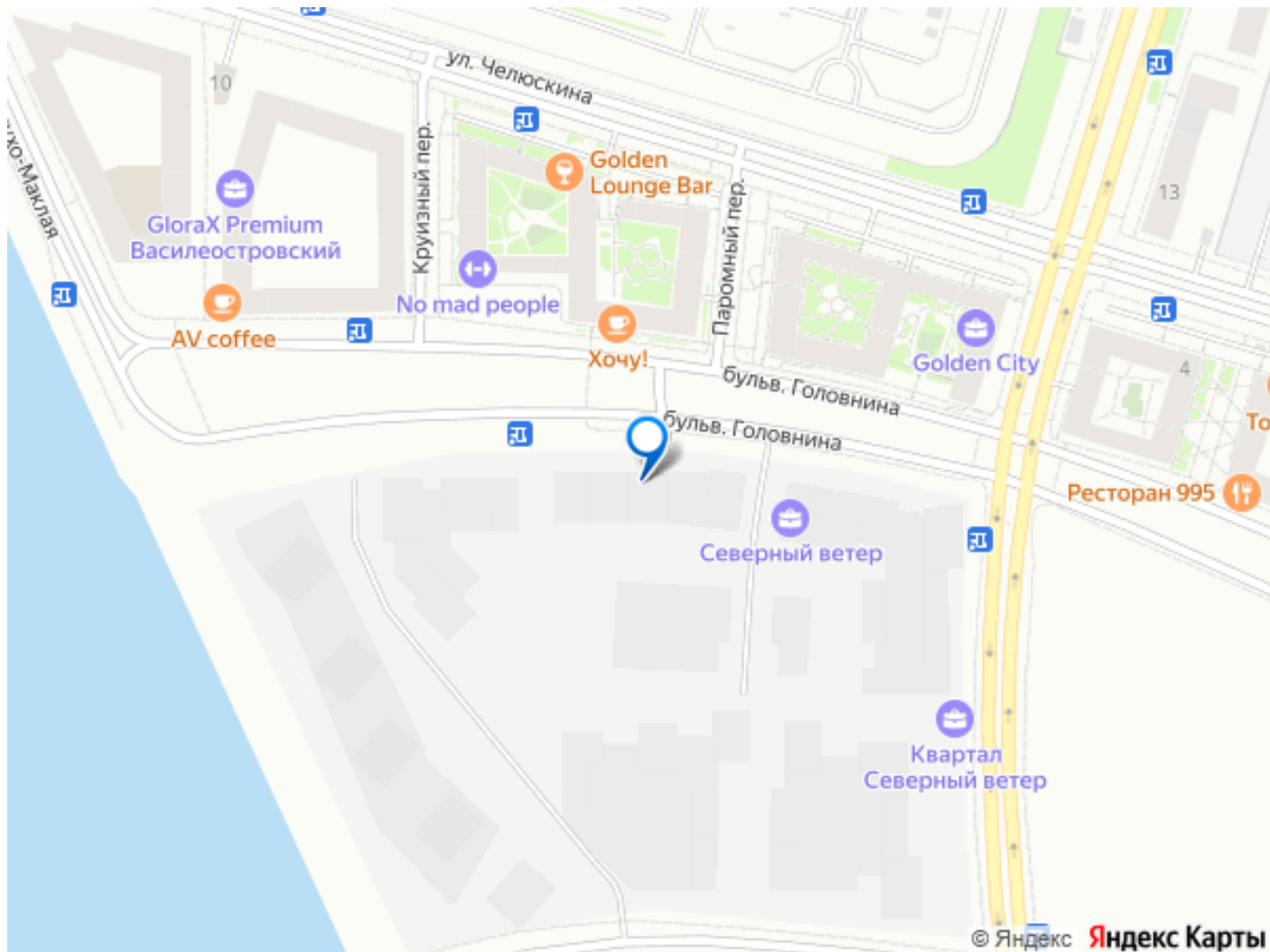
Васильевский остров

Школа и сад во дворе

Культурный центр

БРУСНИКА

 move.ru



Move.ru - вся недвижимость России