

Создано: 08.01.2026 в 17:41

Обновлено: 29.01.2026 в 20:12

<https://spb.move.ru/objects/9287860395>

Собственник

79818745818

Санкт-Петербург, Лыжный переулок, 2

23 990 000 ₽

Санкт-Петербург, Лыжный переулок, 2

Округ

[СПБ, Приморский район](#)

Улица

[Лыжный переулок](#)

Квартира

Количество комнат

2

Высота потолков

2.8 м

Площадь кухни

13 м²

Общая площадь

85 м²

Этаж

11/26

Детали объекта

Тип сделки

Продам

Раздел

[Квартиры](#)

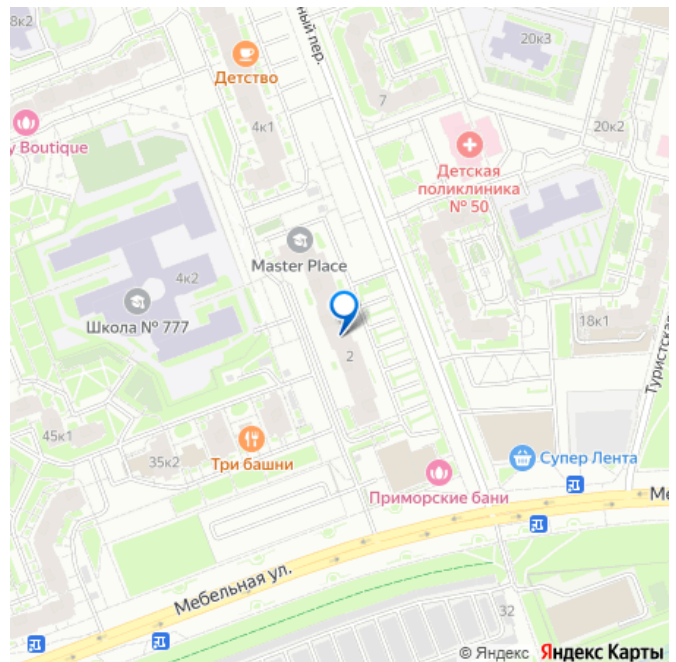
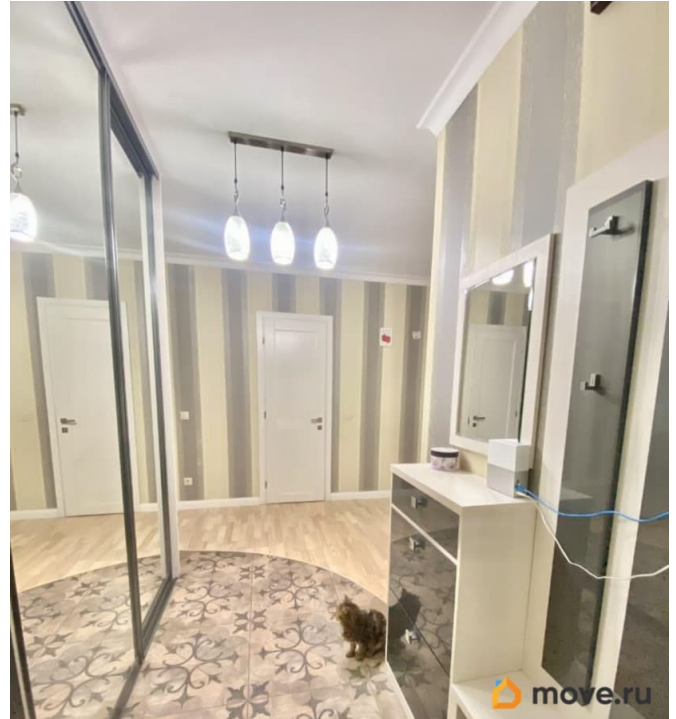
Тип балкона

2 лоджии

Тип санузла

раздельный

для заметок



Вид из окна

на улицу

Ремонт

евро

Квартира в новостройке

да

Год сдачи

2 квартал 2012 г.

Покупка в ипотеку

да

возможна ипотека, лифт, парковка

Описание

Цена обсуждается С агентствами не работаем - пожалуйста, уважайте наше и свое время 75,5 кв. м. квартира + две лоджии 9,8 кв. м. Просторная тихая светлая видовая квартира на две стороны. С одной стороны волшебные рассветы, с другой - потрясающие закаты. С балкона видны салюты на 9 мая и Алые Паруса. Прекрасная и очень удобная локация - в 5 минутах выезд на зсд во все стороны. 15 минут и вы на Ваське, 30 минут и вы в Репино, 30 минут до аэропорта. Рядом с домом автобусная остановка. В непосредственной близости 2 станции метро - Беговая и Старая Деревня. Парк 300-летия, цпкио, Лахта центр. Около дома Юнтоловский заповедник с великолепной прогулочной зоной вдоль Лахтинского разлива. Во дворе высокотехнологичная инженерная школа 777. Тут же водный семейный комплекс Приморские бани и современный фитнес-клуб. Напротив детская поликлиника. У дома своя территория с охраняемой парковочной зоной под шлагбаумом. Дом строился надежной

проверенной компанией Темп. В подъезде три лифта - все грузовые. Высота потолков в квартире 2,78м. На полу паркетная доска. Деревянные экологичные оконные рамы. С двух сторон в квартире просторные лоджии с отделкой. На кухне качественная встроенная техника Bosh (холодильник, варочная панель, духовой шкаф, посудомоечная машина) и Gorenje (вытяжка). В санузлах смесители Hansgrohe. Вместительная гардеробная. Просторные светлые солнечные комнаты - каждая почти 20м. Просторный коридор со встроенным очень вместительным шкафом. В спальне так же глубокий встроенный шкаф и много места для хранения. Есть все для комфортной жизни. Практически вся мебель остается новым хозяевам. Квартира в собственности более 5 лет. Один взрослый собственник. АГЕНТАМ НЕ БЕСПОКОИТЬ!!

