

Создано: 03.07.2024 в 10:47

Обновлено: 30.12.2025 в 11:09

Санкт-Петербург, Новая улица, 20

**36 432 743 ₽**

Санкт-Петербург, Новая улица, 20

Округ

[СПБ, Пушкинский район](#)

Улица

[деревня Новая](#)

## Квартира

Количество комнат

2

Высота потолков

3 м

Жилая площадь

36.4 м<sup>2</sup>

Площадь кухни

29.5 м<sup>2</sup>

Общая площадь

86.74 м<sup>2</sup>

Этаж

2/3

## Детали объекта

Тип сделки

Продам

Раздел

[Квартиры](#)

Ремонт

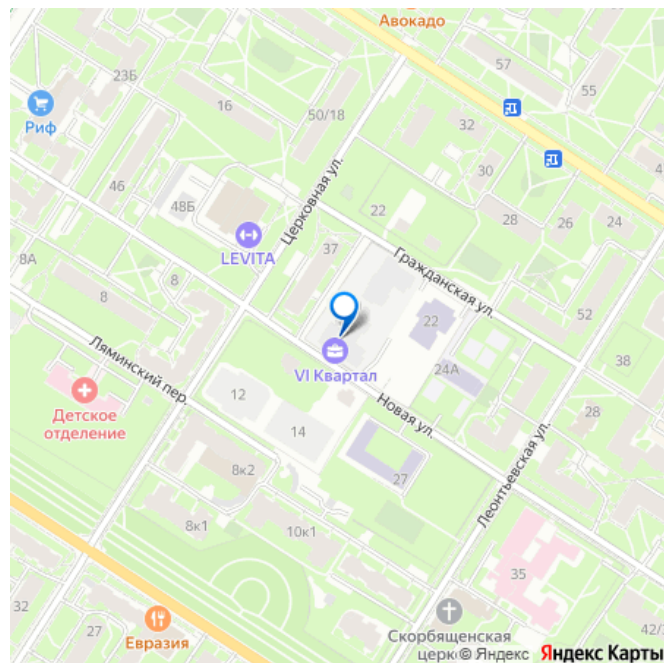
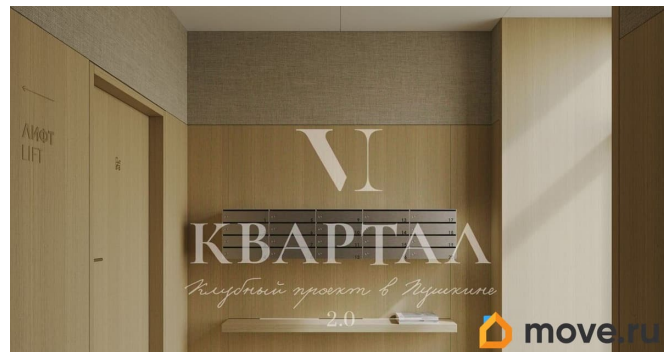
без отделки

<https://spb.move.ru/objects/9281656612>

**ГРАФИТ, ГРАФИТ**

**79820967107**

для заметок



Квартира в новостройке

да

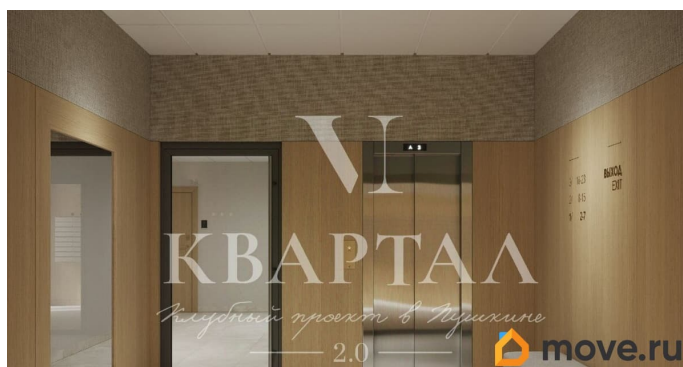
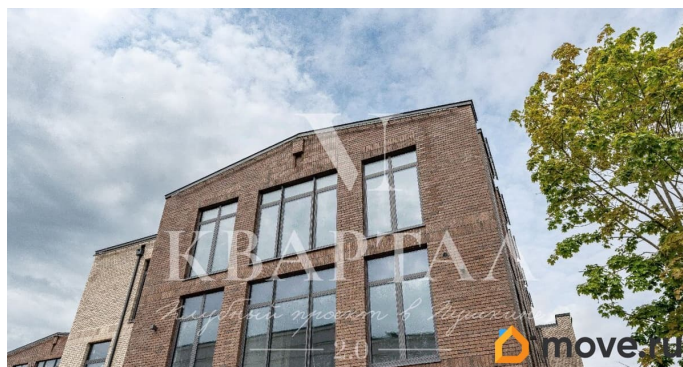
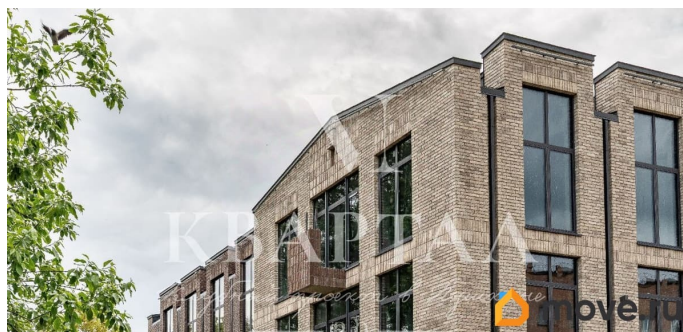
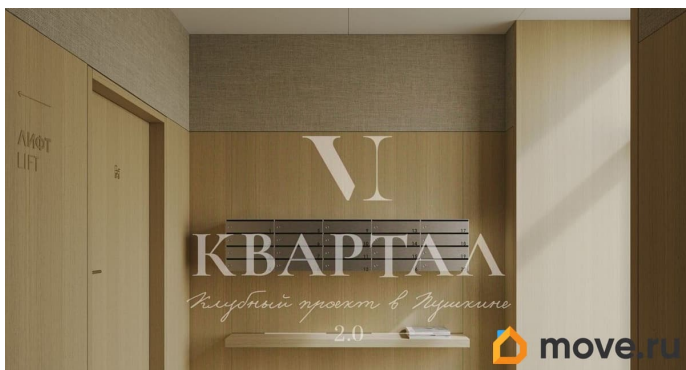
Год сдачи

2 квартал 2026 г.

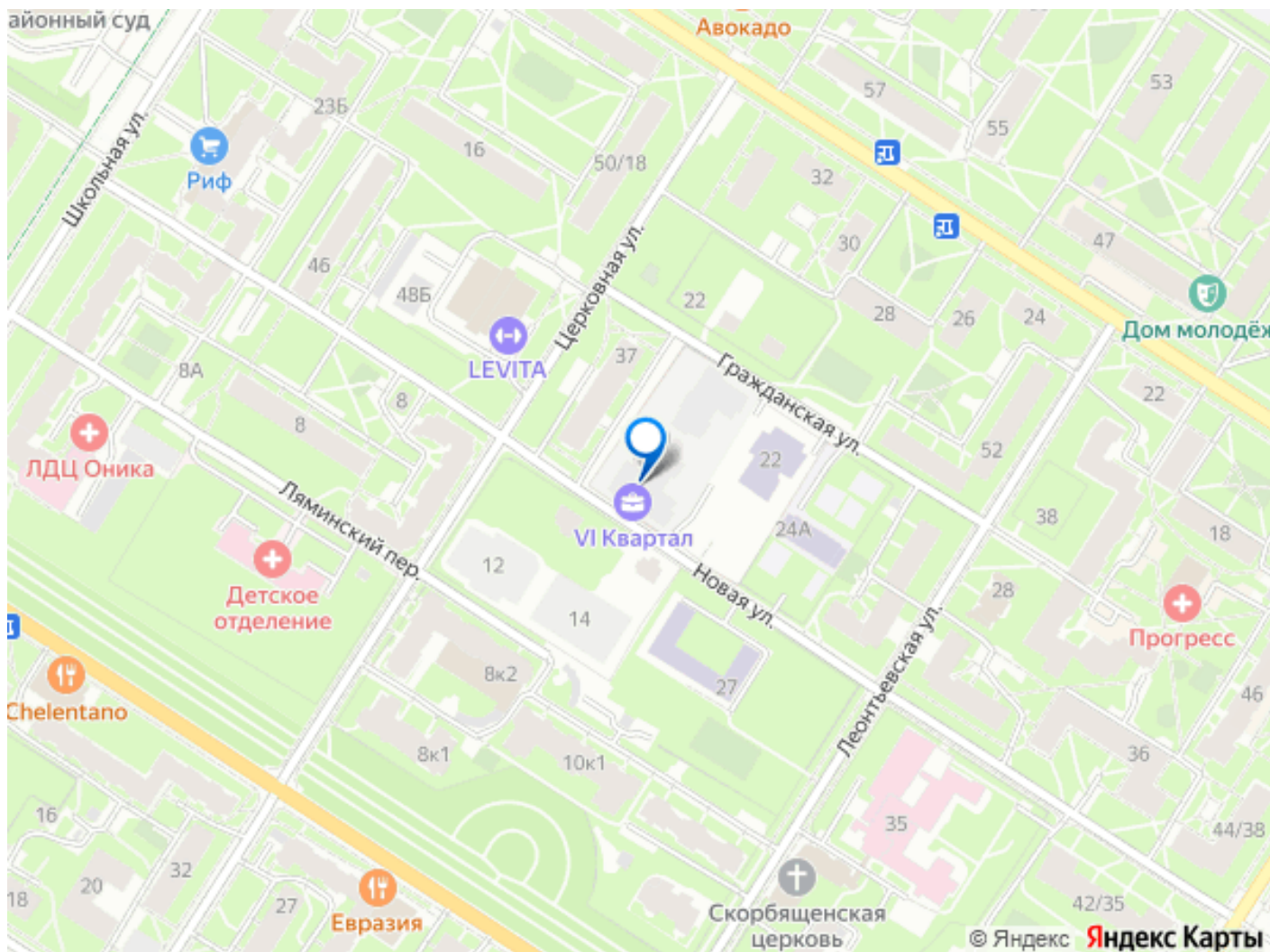
лифт

## Описание

Предлагается к продаже квартира площадью 86,74 кв.м. Планировка предусматривает просторную кухню-гостиную более 30 кв.м, две отдельные спальни, каждая по 18 кв.м, две ванные комнаты и постирочная. В холле место для системы хранения, высота потолка 3м, панорамные окна. «VI Квартал» клубный проект, состоящий из четырех трехэтажных корпусов, рассчитан на 76 квартир и 98 машиномест в подземном паркинге. «VI Квартал» расположен в городе Пушкин, на ул. Новая, 20, в шаговой доступности от Екатерининского дворца. Комплекс предусматривает квартиры от 54 до 160 м<sup>2</sup> с просторными планировками от 1 до 3 спален, с панорамными окнами и высокими потолками от 3 до 3,8 м. Особое место в проекте занимает детский сад с бассейном на 105 мест для детей от 3-х до 7-ми лет. На территории детского сада запроектированы игровые зоны, физкультурные площадки с резиновым покрытием, зеленые насаждения и теневые навесы. На территории самого комплекса предусмотрены прогулочные зоны, детские и игровые площадки. Безопасность обеспечивает закрытая территория, пункт охраны, консьерж-сервис.







Move.ru - вся недвижимость России