

Element, Element

79333092589

Санкт-Петербург, Алтайская улица, 39

77 446 586 ₽

Санкт-Петербург, Алтайская улица, 39

Округ

[СПБ, Московский район](#)

Улица

[улица Алтайская](#)

Квартира

Количество комнат

2

Высота потолков

3 м

Жилая площадь

27.4 м²

Общая площадь

86.89 м²

Этаж

20/24

Детали объекта

Тип сделки

Продам

Раздел

[Квартиры](#)

Ремонт

с отделкой

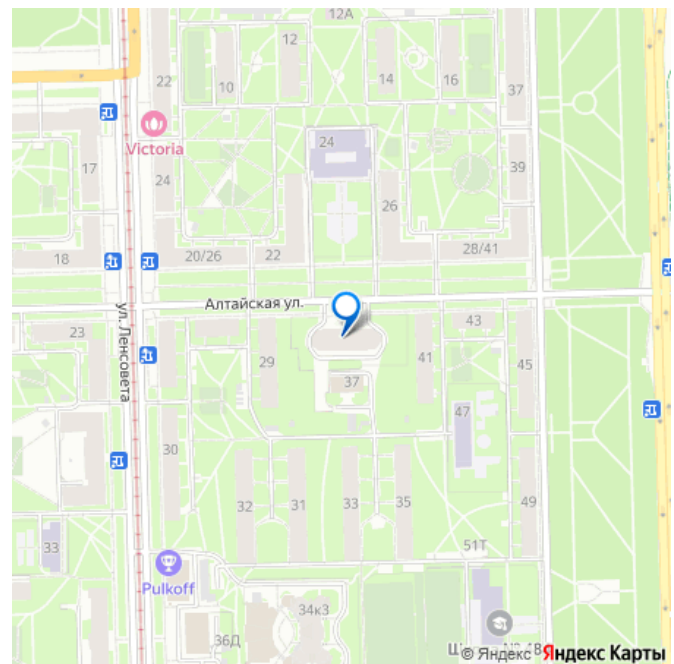
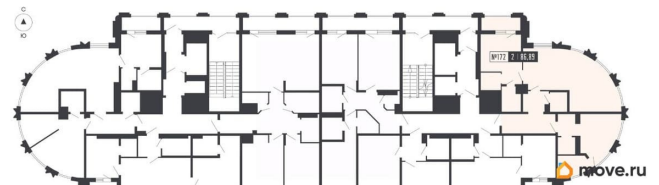
Квартира в новостройке

да

для заметок

20 ЭТАЖ

SHEPILEVSHIY



Год сдачи

4 квартал 2025 г.

Покупка в ипотеку

да

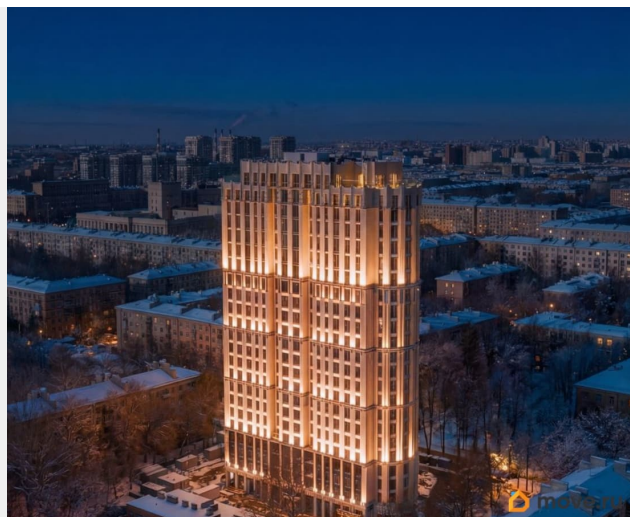
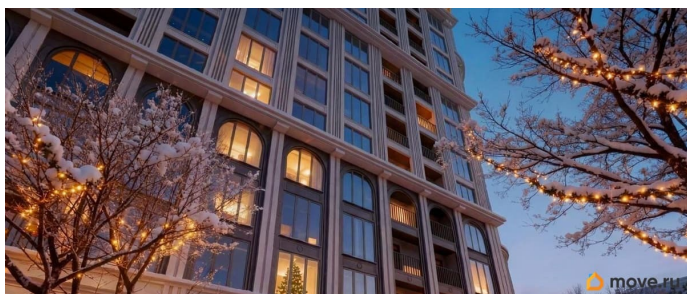
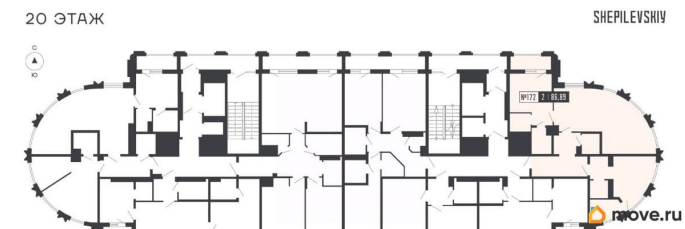
возможна ипотека, лифт

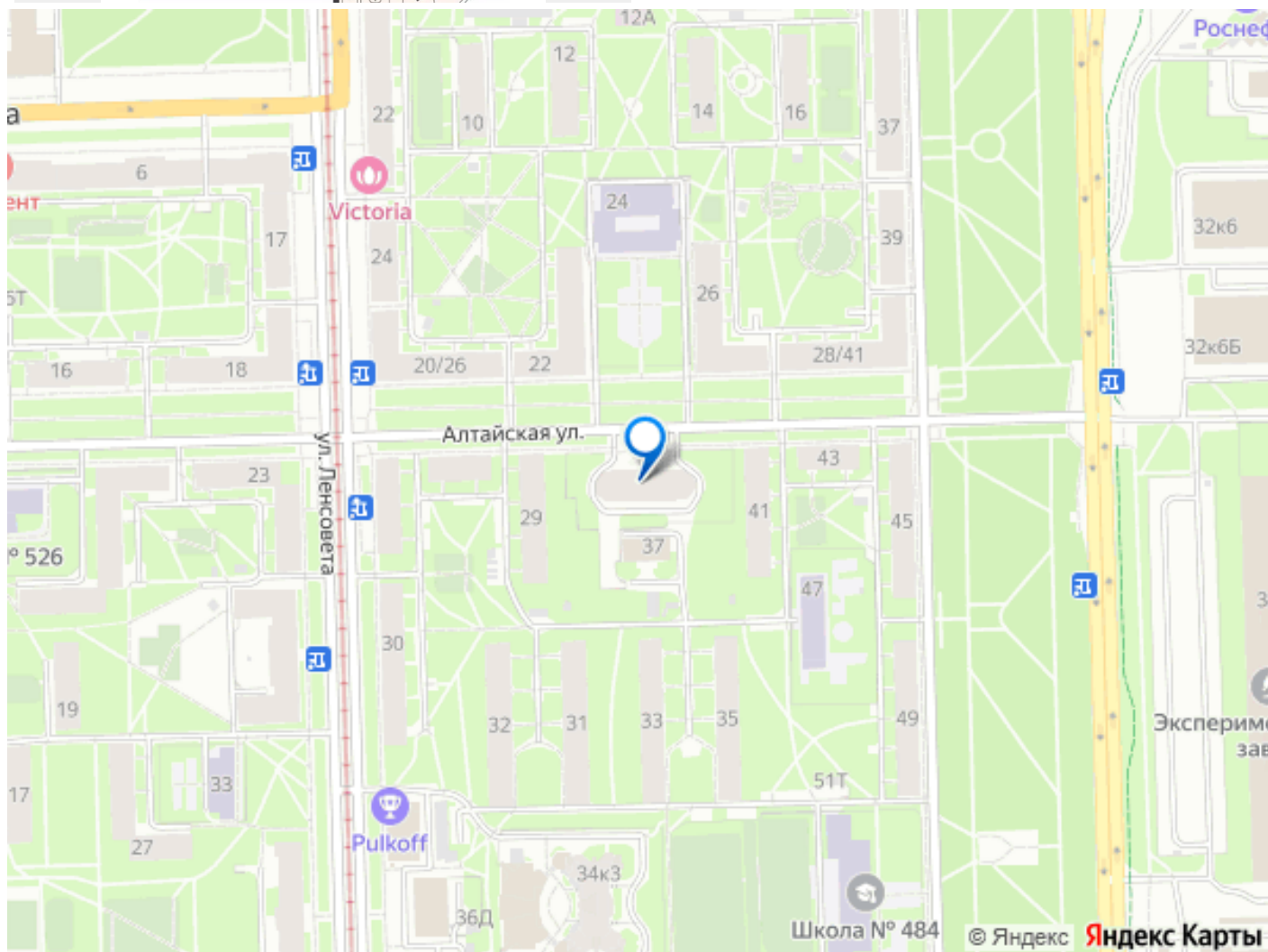
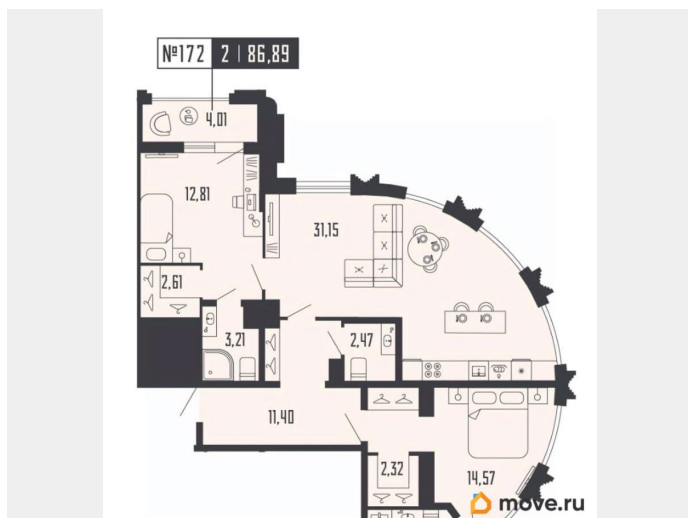
Описание

Дом сдан! Выдаем ключи! 2-ком. квартира 172 на 20 этаже в секции 2 Дома SHEPILEVSKIY (Шепилевский) О проекте: Торжественный и величавый, Клубный дом SHEPILEVSKIY (Шепилевский) включает 184 квартиры клубного формата. Дом гармонично вписан в существующий архитектурный контекст Алтайской улицы Московском районе. Из окон большей части лотов открывается захватывающий вид на юг, север и центр Петербурга. Максимальный обзор на город достигнут и за счет больших окон высотой от 2,5 до 5 метров.

SHEPILEVSKIY (Шепилевский) предлагает новое видение жизни в премиальном объекте с особым акцентом на комфорт и технологичность жилой среды. В проекте Shepilevskiy более 100 передовых решений и девелоперских идей. Среди них единая акустическая система в общественных пространствах, система «умный дом», усиленная звуко- и теплоизоляция, бесконтактный доступ в дом Face Key, считыватели номеров авто в двухуровневом подземном паркинге и многое другое. 184 квартиры; 25 этажей; Лаундж-терраса под открытым небом на 24 этаже (72 метров!); 400 м2 общественных пространств; Парадное лобби; Кинозал; Комната для спорта; Коворкинг для деловых переговоров; Детский клуб; 2 800 м2 площадь авторского сквера; 4 минуты от м. Московская; ELEMENT создаёт

инновационные жилые и коммерческие
объекты в Санкт-Петербурге и Москве,
которые устанавливают новые стандарты
эффективной жизни в мегаполисах.





Move.ru - вся недвижимость России