

🕒 Создано: 17.12.2024 в 20:01

🔄 Обновлено: 01.04.2026 в 14:15

Санкт-Петербург, переулок Гривцова, 9Б

21 000 000 ₹

Санкт-Петербург, переулок Гривцова, 9Б

Округ

[СПБ, Адмиралтейский район](#)

Улица

[Гривцова переулок](#)

Квартира

Количество комнат

2

Высота потолков

3.15 м

Жилая площадь

54 м²

Площадь кухни

12.7 м²

Общая площадь

86 м²

Этаж

3/4

Детали объекта

Тип сделки

Продам

Раздел

[Квартиры](#)

Тип санузла

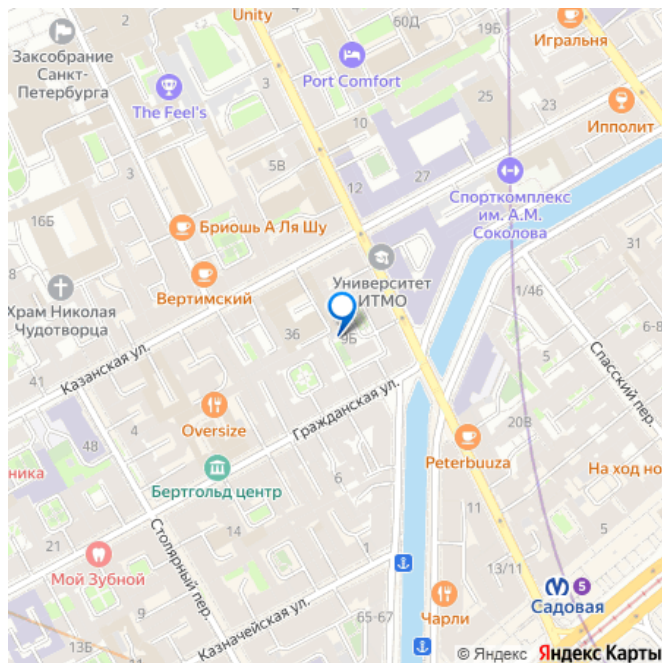
раздельный

<https://spb.move.ru/objects/9293116206>

Elite Club Realty, Elite Club Realty

79893538418

для заметок



Вид из окна

во двор

Ремонт

евро

Покупка в ипотеку

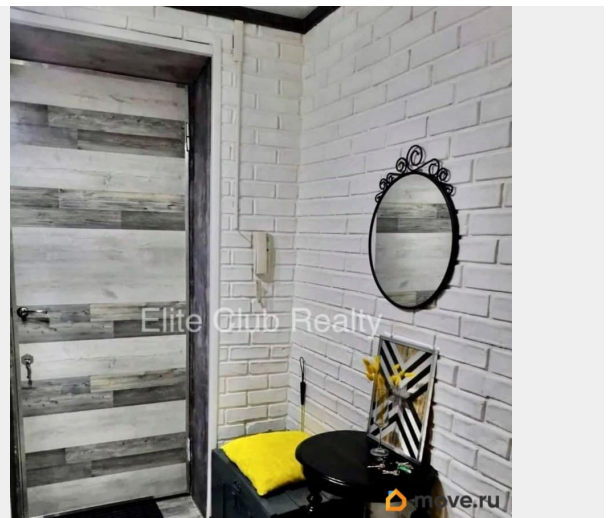
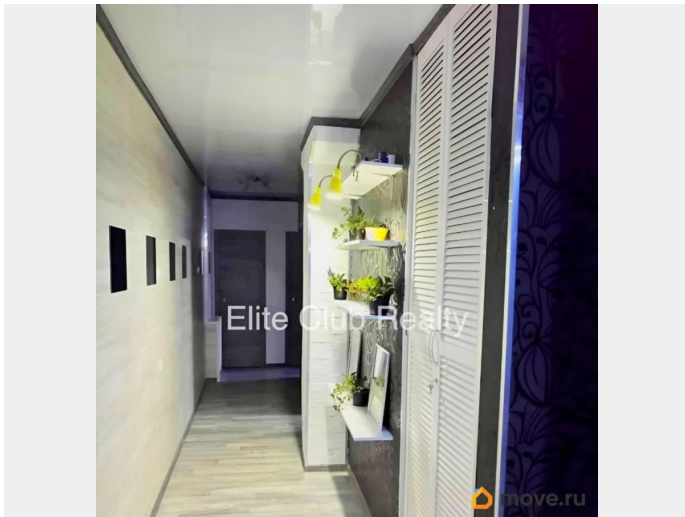
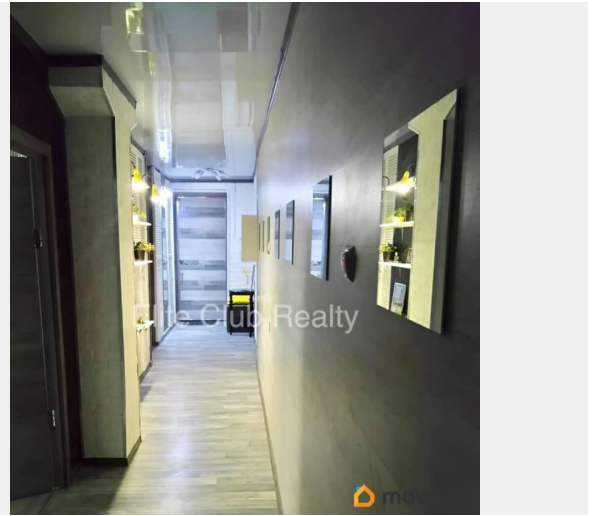
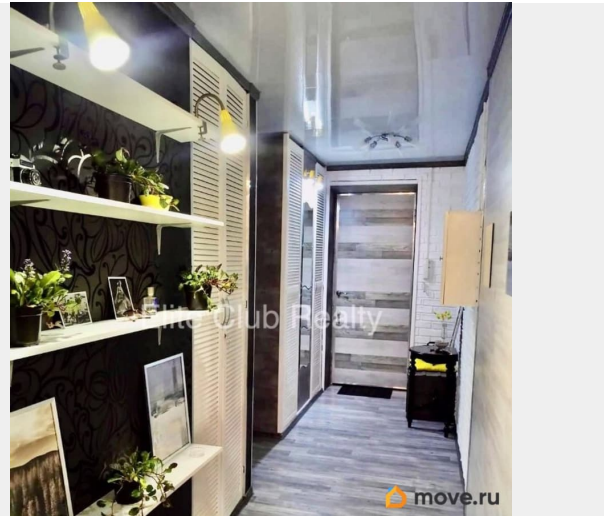
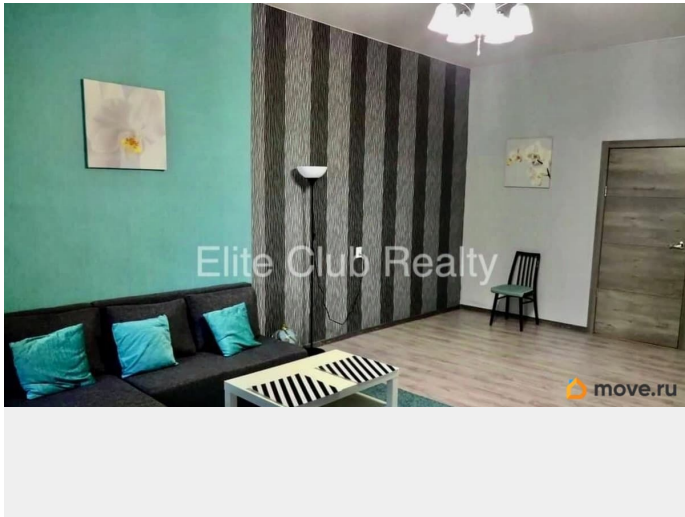
да

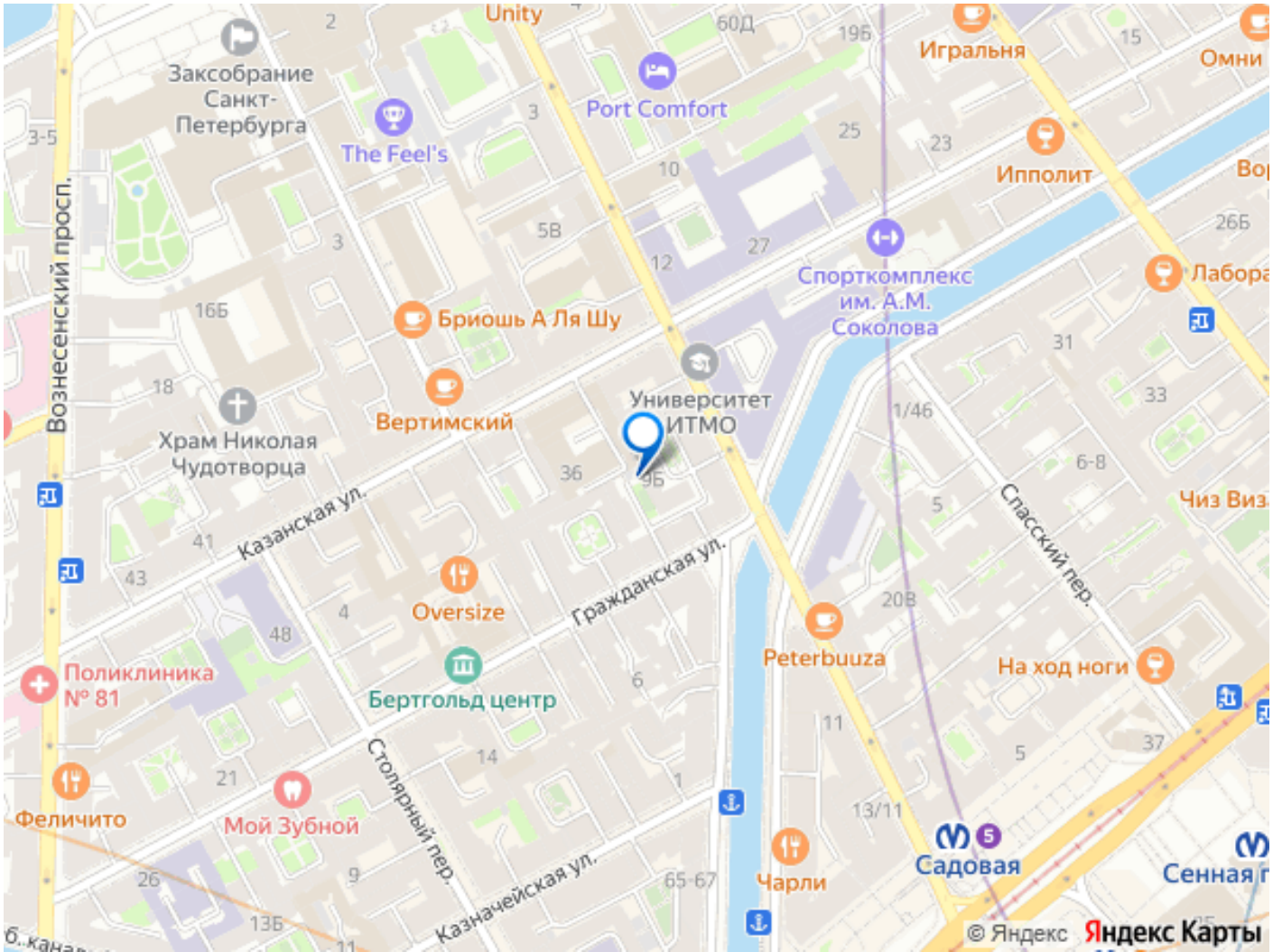
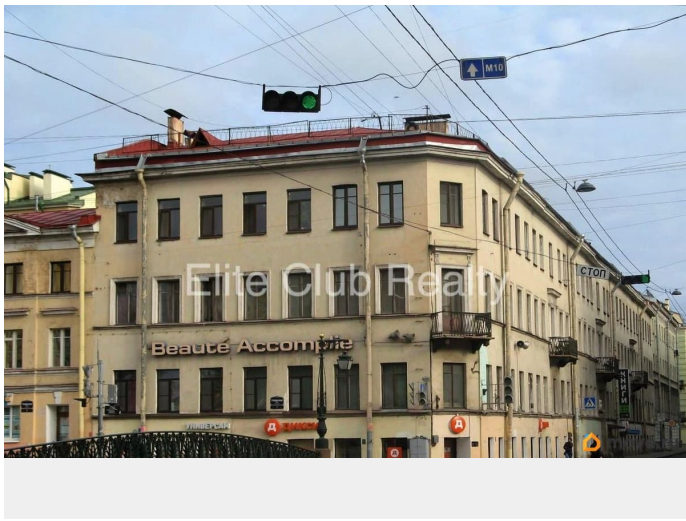
возможна ипотека, лифт

Описание

СРОЧНАЯ ПРОДАЖА! Предлагаем вашему вниманию великолепную и просторную квартиру в самом сердце исторического центра Санкт-Петербурга, известного российского композитора, в которой были написаны все самые известные его хиты и постоянно были все звезды эстрады и кино. Исторический дом 1835 года постройки, выполненный из кирпича, с полной шумоизоляцией. Это здание является объектом исторического наследия и прошло капитальный ремонт в 1968 году с железобетонными перекрытиями. До станции метро Сенная всего 5 минут пешком. В шаговой доступности находятся Юсуповский сад, Гостиный двор, Невский проспект, Исаакиевский собор и Зимний дворец. В парадной всего 6 квартир, на этаже расположены только 2 квартиры. Окна квартиры выходят в тихий закрытый двор с детской площадкой, что идеально подходит для семей с детьми. Квартира на 3 этаже с современным ремонтом — всё новое и свежее! Площадь квартиры: 86 м² • Просторный коридор: 15,3 м² • Изолированные комнаты: 28,2 м² и 24,3 м² • Уютная кухня: 12,7 м² • Раздельный санузел
Прямая продажа! В районе расположены престижные школы и гимназии, а также

развита инфраструктура.





Move.ru - вся недвижимость России