

🕒 Создано: 10.03.2026 в 18:31

🔄 Обновлено: 06.04.2026 в 15:01

Юлия Игнатенко, Мир Квартир Элит

79112770142

**Санкт-Петербург, проспект Большой
Васильевского острова, 67к2**

49 000 000 ₹

Санкт-Петербург, проспект Большой Васильевского острова,
67к2

Округ

[СПБ, Василеостровский район](#)

Квартира

Количество комнат

2

Высота потолков

3 м

Жилая площадь

27.3 м²

Площадь кухни

31.5 м²

Общая площадь

87.9 м²

Этаж

4/9

Детали объекта

Тип сделки

Продам

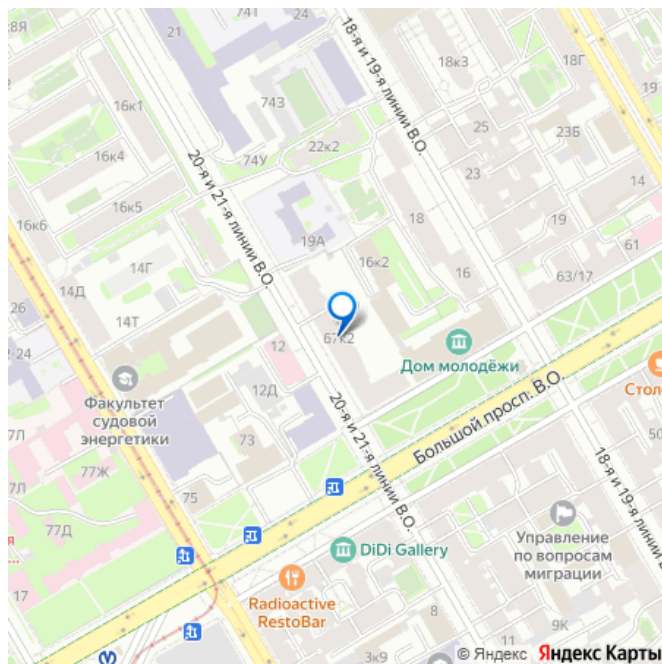
Раздел

[Квартиры](#)

Тип санузла

совмещенный

для заметок



Вид из окна

на улицу

Ремонт

без ремонта

Квартира в новостройке

да

Покупка в ипотеку

да

возможна ипотека, лифт

Описание

Арт. 132405958 Предлагается просторная трехкомнатная квартира в новом жилом комплексе «Большой, 67», застройщик Legenda. Архитектурное оформление комплекса разработано ведущим бюро, специализирующемся на строительстве объектов высокого класса. В доме всего 146 квартир, что создает камерную атмосферу и обеспечивает тихую и уютную среду, несмотря на активную жизнь района.

Планировка квартиры. Большая кухня-гостиная 31,50 м кв, мастер-спальня с гардеробной и ванной комнатой, вторая комната под детскую или кабинет, гостевой санузел и большая гардеробная в прихожей.

Высота потолков 3 метра, большие панорамные окна, солнечная сторона.

Квартира с подчистовой отделкой.

Застройщиком выполнены следующие работы: Пол: выровненный Стены:

подготовленные под финишную отделку;

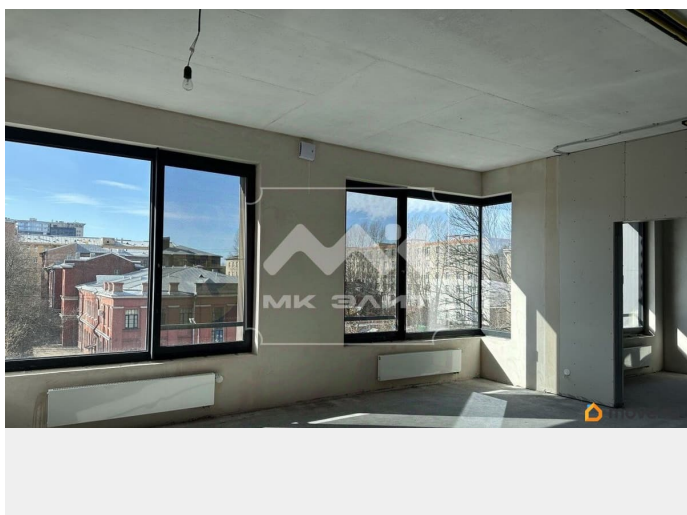
выполнена дополнительная шумоизоляция

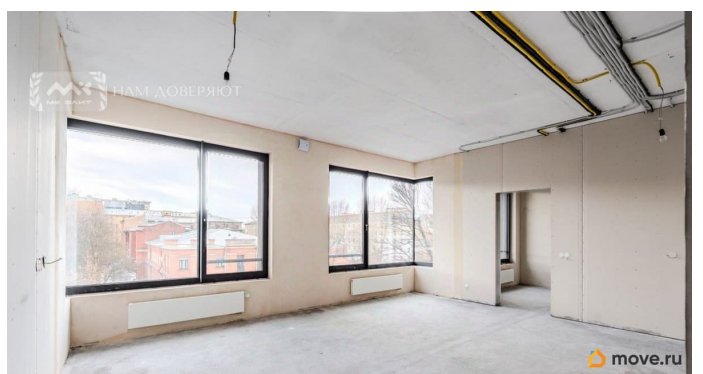
Электрика: разводка электрики с учётом рекомендаций по расстановке мебели.

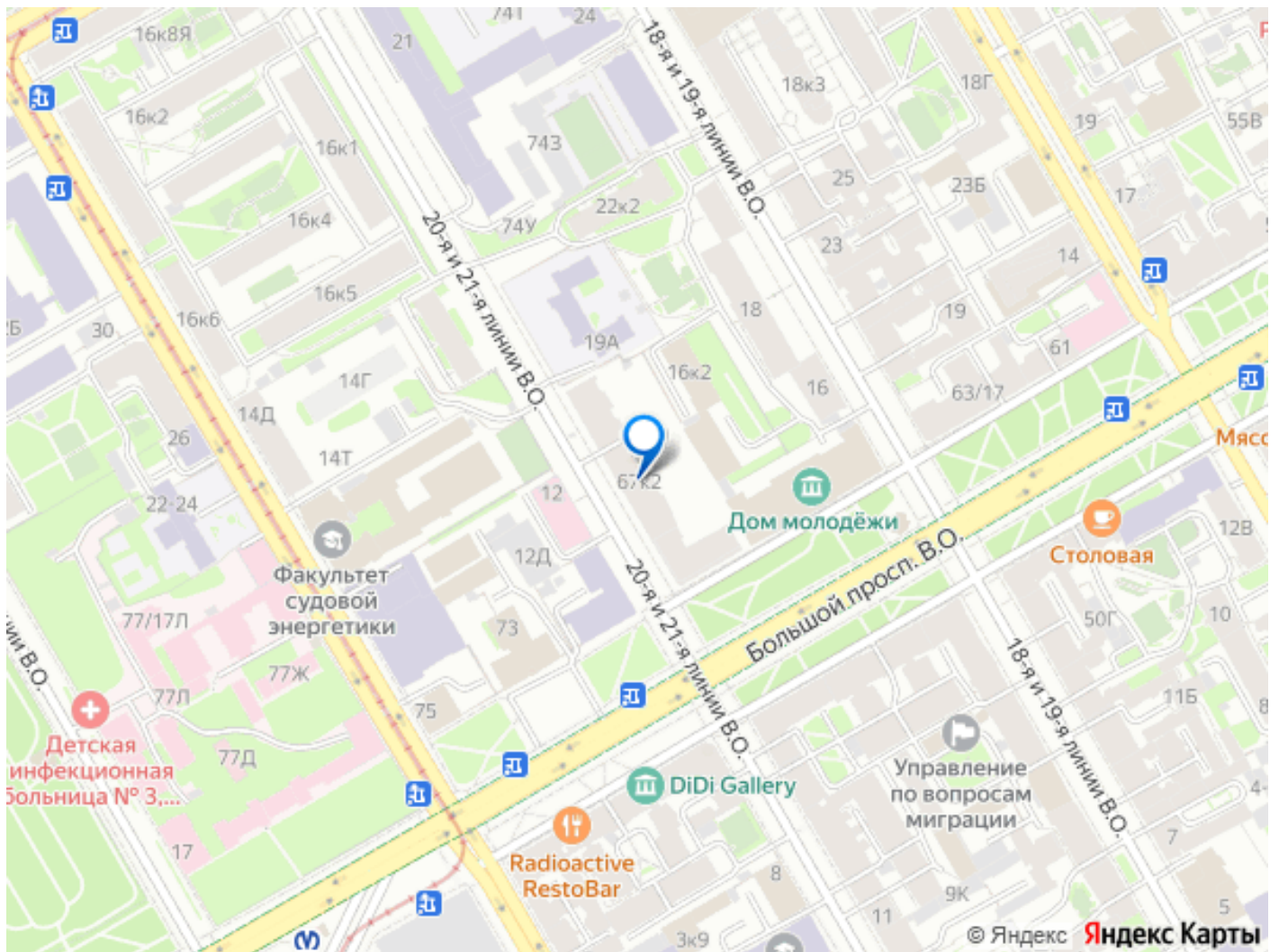
Сантехника: отопительные приборы с

терморегуляторами Прочее: инженерные

коммуникации полностью готовы к подключению; smart home ready — стационарный и удаленный контроль (управление отоплением, освещением, датчики протечки, датчики открытия дверей, мастер выключатель); мультисервисная сеть (подключение к интернету, камеры видеонаблюдение, передача показаний счётчиков, IP-домофония); взломостойкая входная дверь. На территории жилого комплекса выполнен ландшафтный дизайн, установлены детские и спортивные площадки, а также обустроены зоны для отдыха. Двор без машин. Для владельцев автомобилей предусмотрен подземный паркинг. Удобная транспортная развязка, доступный выезд на Западный скоростной диаметр и развитая сеть общественного транспорта. В 5 минутах пешком станция метро Горный институт и 15 минутах пешком станция метро Василеостровская. В пешей доступности есть выходы к Неве и Финскому заливу. Наличие высокорейтинговых школ и престижных вузов делает район более привлекательным для семей с детьми, обеспечивая качественное образование и дополнительные возможности для развития. Это безусловно способствует повышению ликвидности данной недвижимости.







Move.ru - вся недвижимость России