

🕒 Создано: 21.03.2025 в 15:59

🔄 Обновлено: 30.12.2025 в 12:04

**ГРАФИТ, ГРАФИТ**

**79820967107**

**Санкт-Петербург, Ляминский переулок,  
12**

**33 586 095 ₺**

Санкт-Петербург, Ляминский переулок, 12

Округ

[СПБ, Пушкинский район](#)

### Квартира

Количество комнат

2

Высота потолков

3 м

Жилая площадь

36.4 м<sup>2</sup>

Площадь кухни

30.9 м<sup>2</sup>

Общая площадь

88.55 м<sup>2</sup>

Этаж

1/3

### Детали объекта

Тип сделки

Продам

Раздел

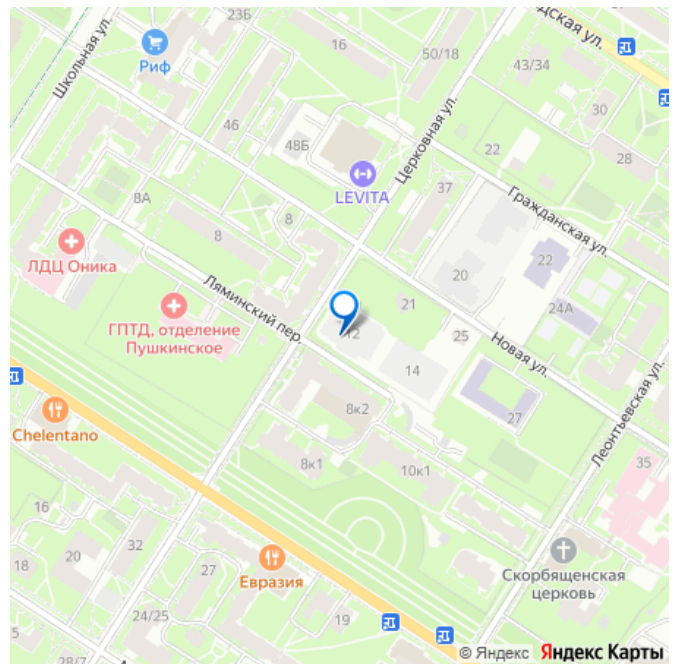
[Квартиры](#)

Ремонт

без отделки

Квартира в новостройке

для заметок



---

Год сдачи

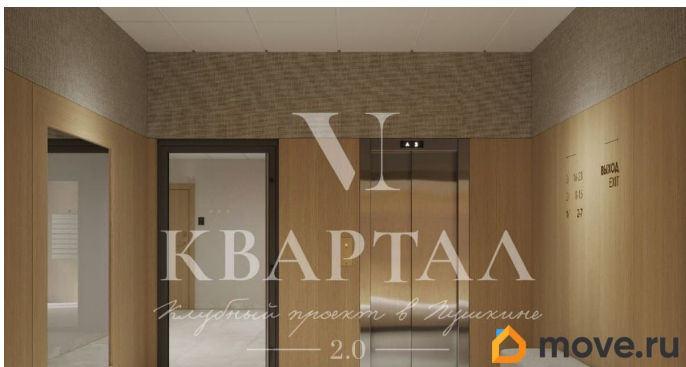
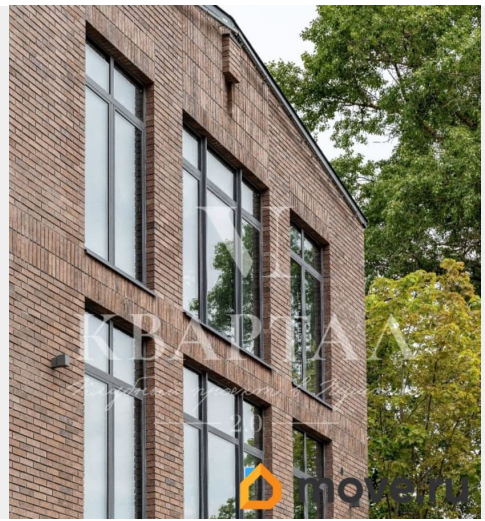
2 квартал 2026 г.

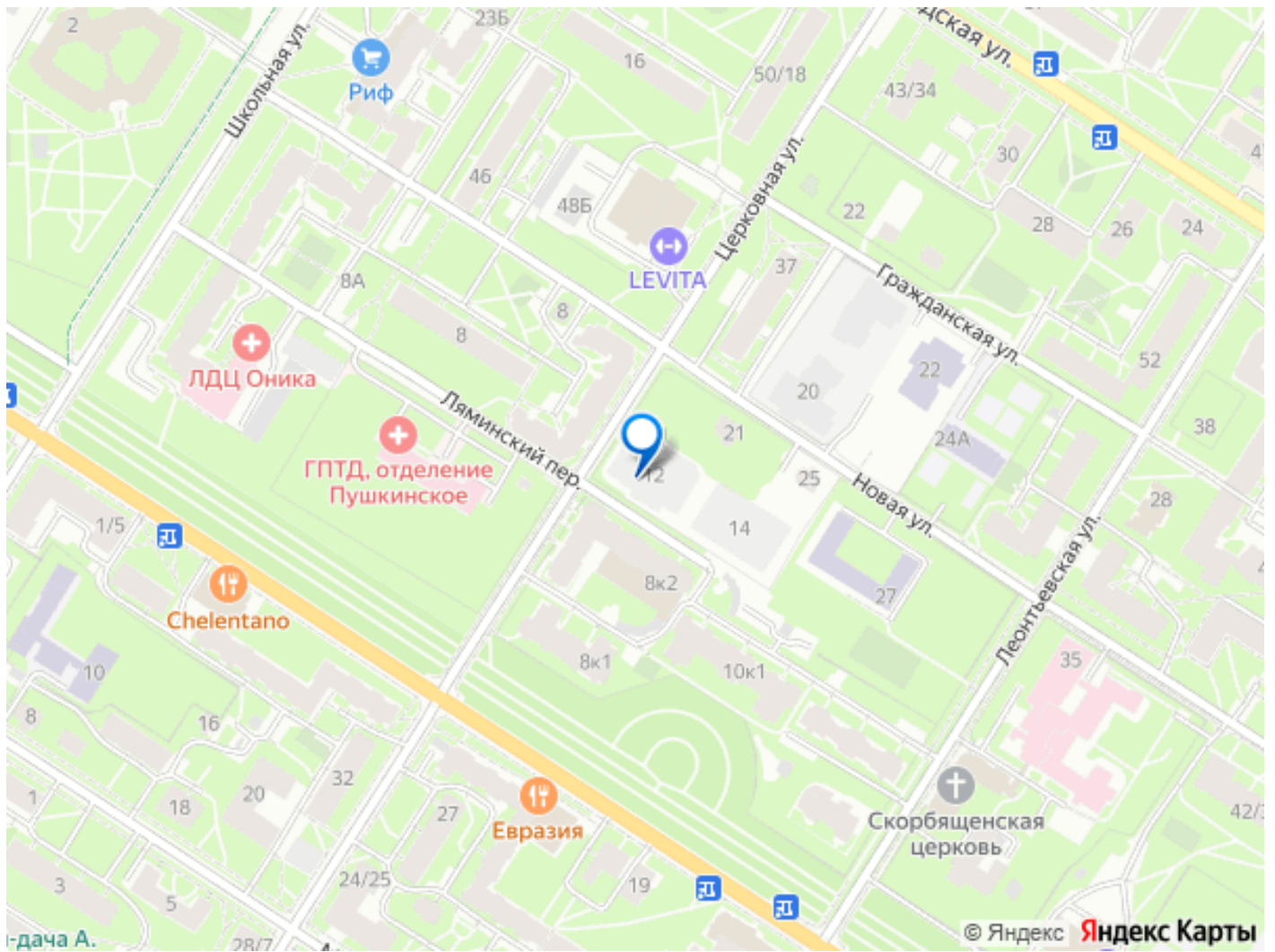
---

лифт

## **Описание**

Уютная квартира площадью 88,55 кв.м. Просторный холл, кухня-гостиная 30,88 кв.м. , детская комната и спальня с панорамным окном шириной 3,3 м, и собственной гардеробной. Две ванные комнаты, постирочная, потолки 3м, возможность приобрести машиноместо в подземном паркинге. «VI Квартал» клубный проект, состоящий из четырех трехэтажных корпусов, рассчитан на 76 квартир и 98 машиномест в подземном паркинге. «VI Квартал» расположен в городе Пушкин, на ул. Новая, 20, в шаговой доступности от Екатерининского дворца. Комплекс предусматривает квартиры от 54 до 160 м2 с просторными планировками от 1 до 3 спален, с панорамными окнами и высокими потолками от 3 до 3,8 м. Особое место в проекте занимает детский сад с бассейном на 105 мест для детей от 3-х до 7-ми лет. На территории детского сада запроектированы игровые зоны, физкультурные площадки с резиновым покрытием, зеленые насаждения и теневые навесы. На территории самого комплекса предусмотрены прогулочные зоны, детские и игровые площадки. Безопасность обеспечивает закрытая территория, пункт охраны, консьерж-сервис.





Move.ru - вся недвижимость России