

# Мир Квартир, Мир Квартир 79817962243

Санкт-Петербург, проспект Добролюбова,  
21а

## 52 000 000 ₹

Санкт-Петербург, проспект Добролюбова, 21а

Округ

[СПБ, Петроградский район](#)

Улица

[проспект Добролюбова](#)

### Квартира

Количество комнат

2

Высота потолков

3.4 м

Жилая площадь

14.8 м<sup>2</sup>

Площадь кухни

52.3 м<sup>2</sup>

Общая площадь

88 м<sup>2</sup>

Этаж

5/5

### Детали объекта

Тип сделки

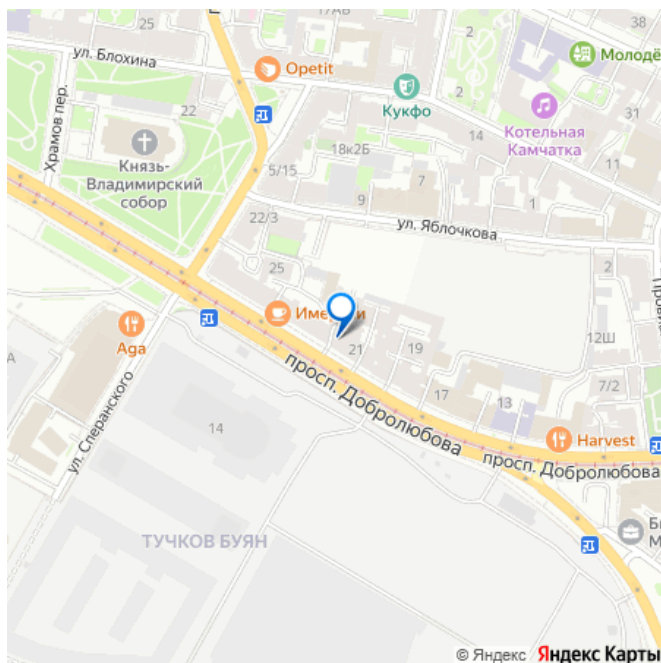
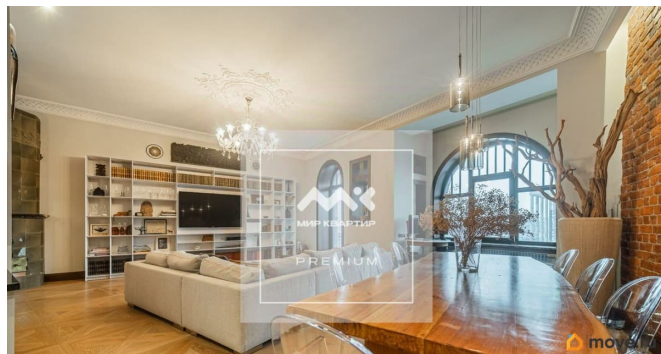
Продам

Раздел

[Квартиры](#)

Тип балкона

для заметок



балкон

Тип санузла

совмещенный

Вид из окна

на улицу

Ремонт

дизайнерский

Покупка в ипотеку

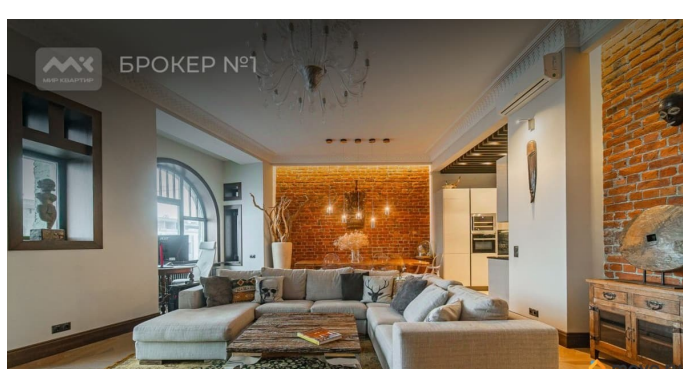
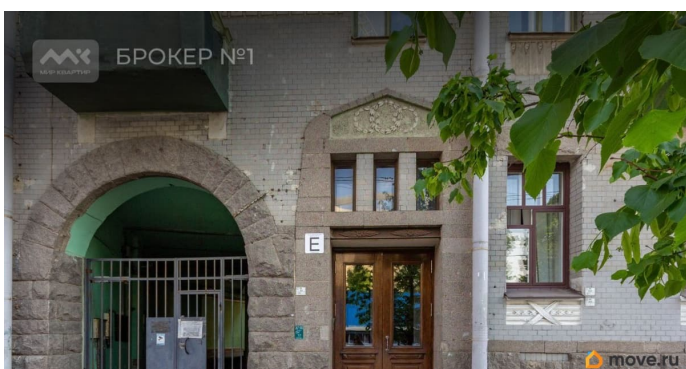
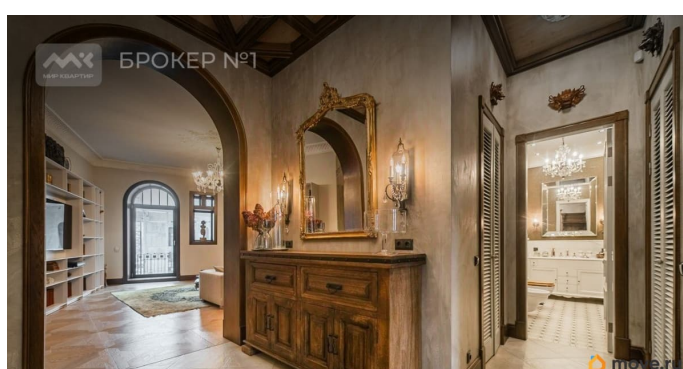
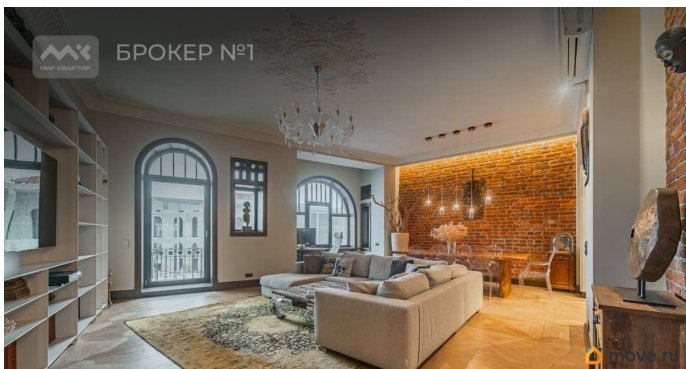
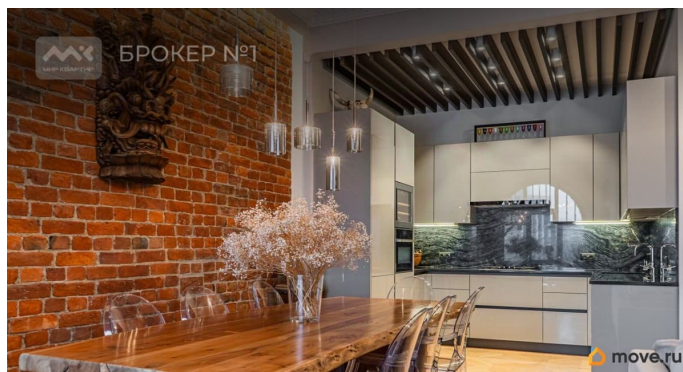
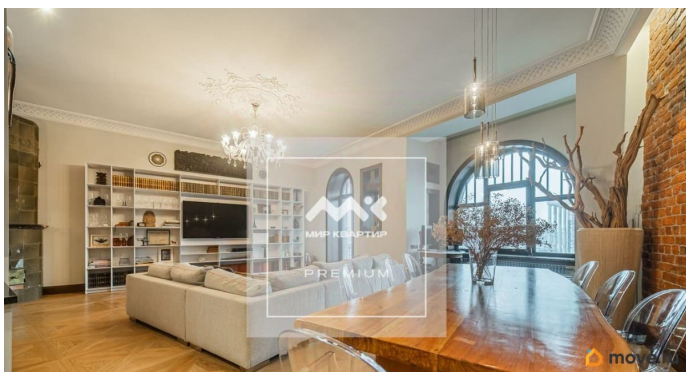
да

возможна ипотека, лифт

## Описание

Арт. 59855520 Если вы ищете что-то исключительное в сфере недвижимости Санкт-Петербурга, то это именно та квартира, которая вас впечатлит! Дом М. К. Чаплиц является объектом культурного наследия регионального значения. Здание построено в 1908 году по проекту гражданского инженера Николая Порубиновского в стиле Петербургского Модерна, особенностью которого является форма дверных и оконных проемов, грубый камень в отделке, лепные декоры и оригинальные барельефы. Квартира создавалась известным архитектором для себя. Аутентичность квартиры и натуральные материалы приятно радуют глаз. Дизайн квартиры сочетает в себе несколько стилей, пространство наполнено необычными артефактами, привезенными со всего света, а высокие потолки 3.4 метра с лепниной и изразцовая печь подчеркивают значимость петербургского культурного наследия. Нестандартная форма окон задала некоторые ноты интерьера. Выход на балкон и эркер с арочным окном подчеркнута темным

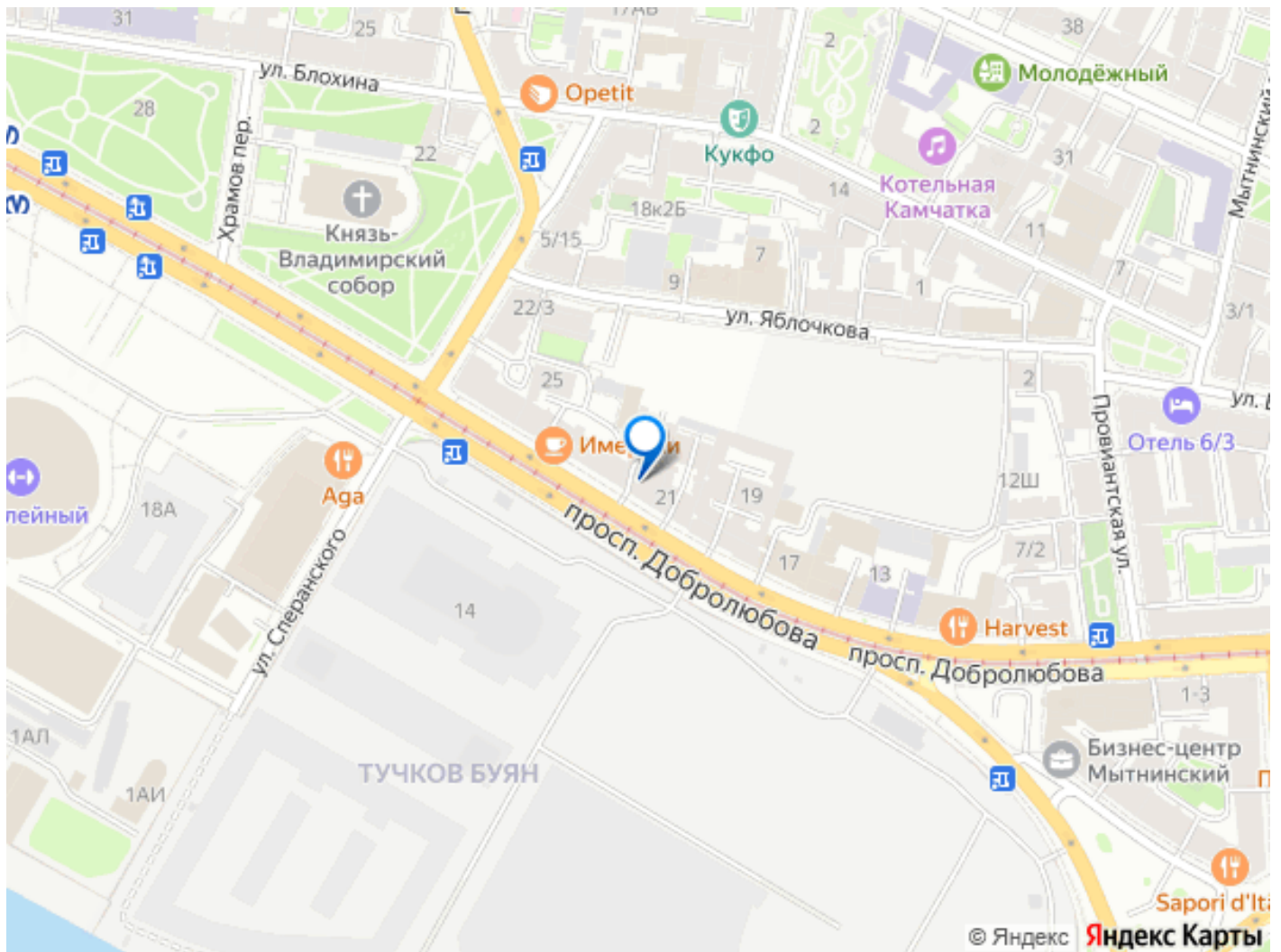
деревом. Из просторной кухни-гостиной с фасадной стороны дома открывается прекрасный вид на исторический центр города. Для создания домашнего уюта в интерьере использованы дубовый паркет, деревянные арки, откосы, двери, предметы мебели. Все выполнялось на заказ из натурального дерева. Мебель производства Италии и Германии. Кухня Stosa (Италия) дополнена мраморными элементами Silver Wave и оснащена премиальной встроенной техникой. Обеденный стол из акации дополнен легендарными прозрачными стульями Филиппа Старка. Спальня расположена на противоположной стороне, окна ее выходят в тихий двор. В интерьере использовалась мебель Ashley (США) Спальня и ванная разделены коридором, который скрывает два наиболее ценных помещения — просторную гардеробную и постирочную, Ванная комната выполнен с итальянским настроением: стены выложены итальянской мозаикой Sicis, сантехника и мрамор для ванной также итальянского производителя. Входная группа и лестница полностью отреставрированы с первого по последний этаж, восстановлена лепнина, установлены новые окна и новый лифт! Квартира полностью готова для проживания и ждет нового владельца! Записывайтесь на просмотр! Предлагаем ПРЕМИАЛЬНОЕ обслуживание для требовательных клиентов. Оперативно организуем просмотр, предоставим полную информацию по объекту. 20 лет работы с требовательными клиентами подготовили нас к решению ВАШИХ сложных задач. Будем рады знакомству! Ул. Рубинштейна, д.8.



СПб, Петроградский район,  
проспект Добролюбова, 21А

- ✓ Видовая квартира
- ✓ Высокие потолки
- ✓ Арочные окна, балкон
- ✓ Дизайнерский эксклюзивный ремонт

Метро «Спортивная»  
5 мин. пешком



Move.ru - вся недвижимость России