

Создано: 07.04.2026 в 17:45

Обновлено: 08.04.2026 в 19:01

**Наталья Максимова, АР НУВО**

**79811943226**

**Санкт-Петербург, Рижский проспект, 20**

**20 000 000 ₹**

Санкт-Петербург, Рижский проспект, 20

Округ

[СПБ, Адмиралтейский район](#)

Улица

[проспект Рижский](#)

## Квартира

Количество комнат

2

Высота потолков

3.6 м

Жилая площадь

36.6 м<sup>2</sup>

Площадь кухни

33.6 м<sup>2</sup>

Общая площадь

89.2 м<sup>2</sup>

Этаж

4/6

## Детали объекта

Тип сделки

Продам

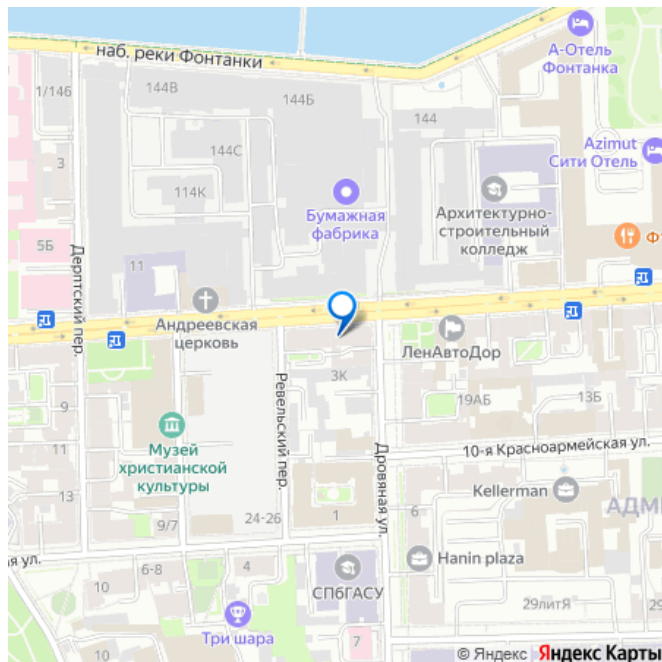
Раздел

[Квартиры](#)

Тип санузла

совмещенный

для заметок



Вид из окна

на улицу

---

Ремонт

евро

---

Покупка в ипотеку

да

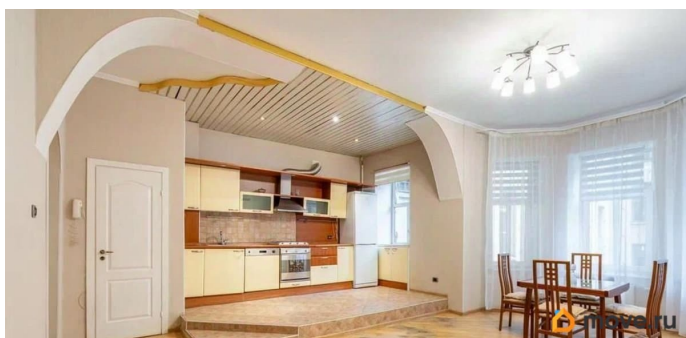
---

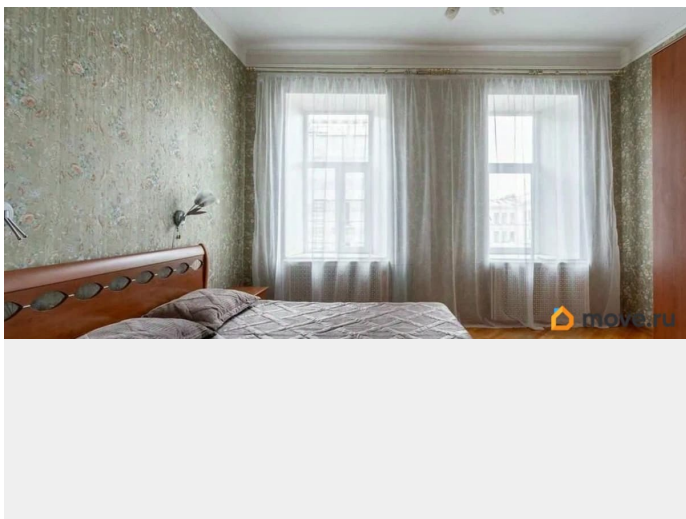
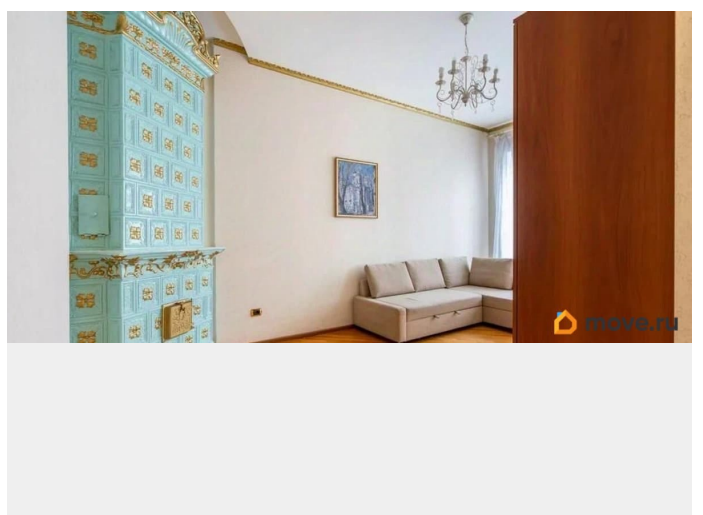
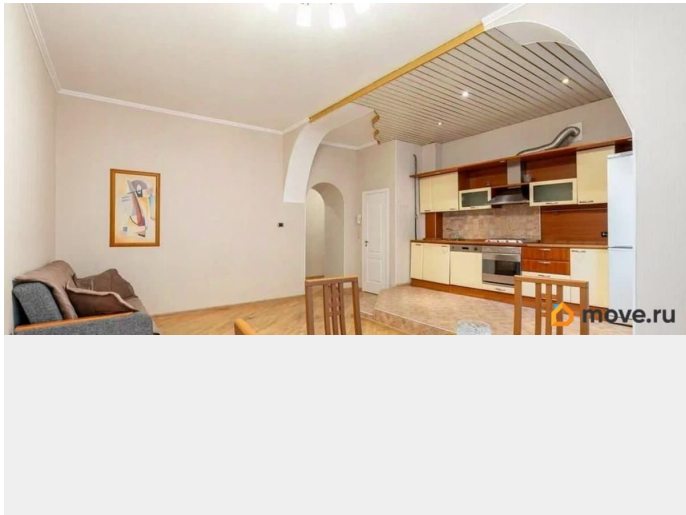
возможна ипотека, лифт, парковка

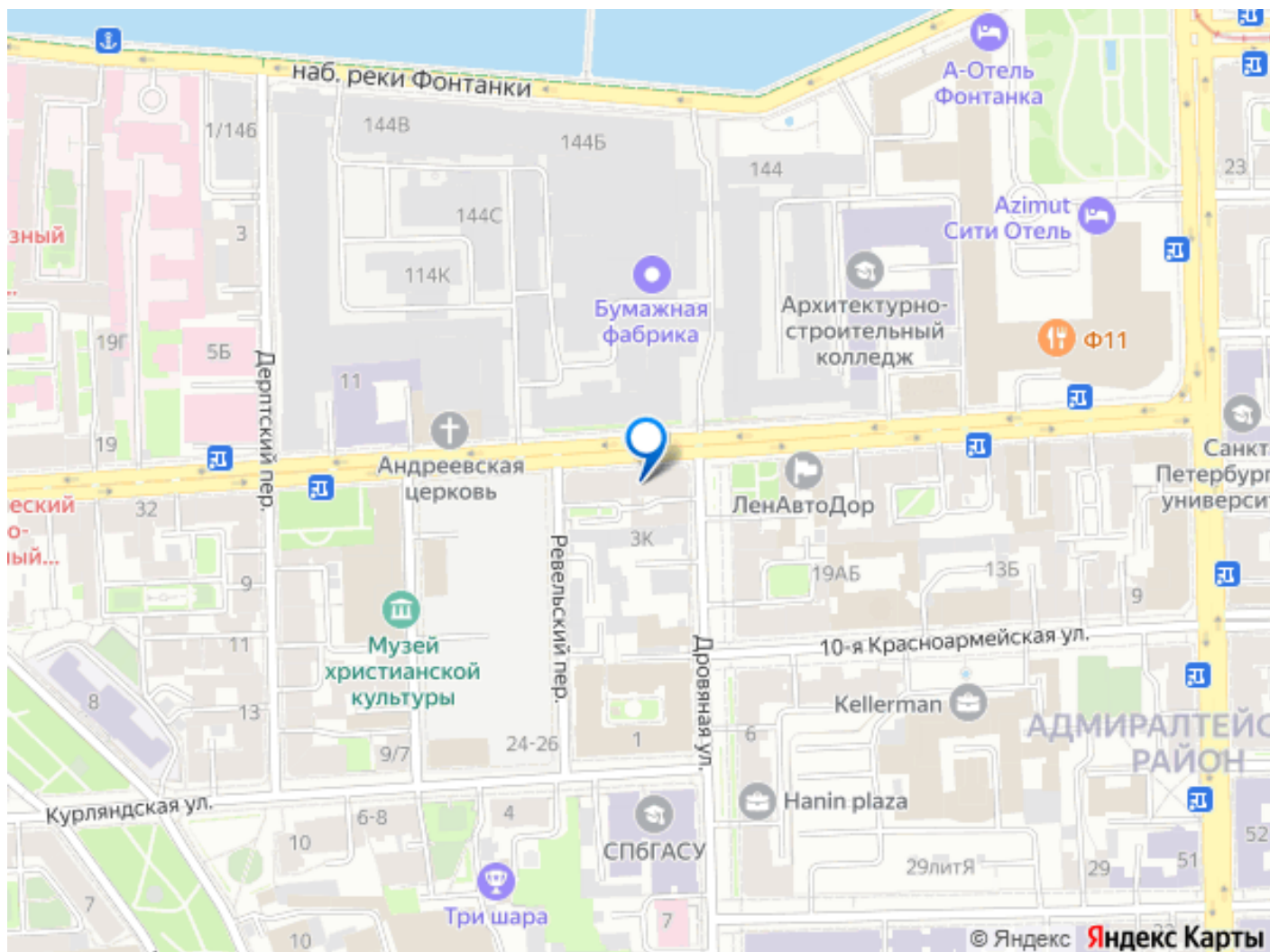
## Описание

Продается просторная двухкомнатная квартира в историческом районе рядом с метро «Балтийская». Общая площадь квартиры составляет 89.2 кв. м, жилая площадь 36.6 кв. м, а кухня впечатляющих 33.6 кв. м. Квартира расположена на 4-м этаже 6-этажного кирпичного дома, построенного в 1911 году. Высота потолков 3.6 метра, что создает ощущение простора и света. В квартире сделан качественный евроремонт: стильный интерьер, современные отделочные материалы и удобное зонирование. Планировка предусматривает совмещенный санузел. Окна выходят как на улицу, так и во двор, что позволяет насладиться видом и естественным освещением. В квартире есть все необходимое для комфортного проживания, включая современную мебель и технику. Дом находится в хорошем состоянии, оборудован пассажирским лифтом и наземной парковкой, поэтому проблем с транспортом не возникнет. В шаговой доступности от дома находятся школы, детские сады, клиники и магазины, что делает его отличным вариантом для семей с детьми. До станции метро «Балтийская» можно добраться пешком всего за 13 минут. Рижский проспект в Санкт-Петербурге — это

историческая улица, протянувшаяся от Лермонтовского проспекта до реки Екатерингофки. Она расположена в Адмиралтейском районе и известна своей разнообразной архитектурой, зелёными зонами и торговыми точками. Рядом с проспектом находится парки и скверы- Дровяной сквер (угол с Дровяной улицей) , Дерптский сквер (угол с Дерптским переулком) с брусчатыми дорожками и детской площадкой. Сад Елизаветинской клинической больницы (дом 21) — объект культурного наследия регионального значения. Интересные локации: Особняк Кирштена (дом 26) — исторический дом, построенный в 1870-х годах. Рядом с ним в 2022 году открыли сквер с детской площадкой. Доходный дом барона Ф. Р. фон Бистрома (дом 23) — здание XIX века, известное как Бароновский дом. Здесь была коридорная система с 44 комнатами. Покупка квартиры возможна в ипотеку. Все документы готовы к сделке, а собственность чиста от обременений. Условия сделки обсуждаются индивидуально, чтобы учесть все ваши пожелания. Приезжайте, записывайтесь на просмотр и убедитесь сами в преимуществах этой замечательной квартиры!







Move.ru - вся недвижимость России