

Создано: 10.10.2025 в 17:20

Обновлено: 16.01.2026 в 16:58

<https://spb.move.ru/objects/9285618082>

Елена Власова, Владис Аврора

79111792654

Санкт-Петербург, улица Руднева, 22к1

15 490 000 ₽

Санкт-Петербург, улица Руднева, 22к1

Округ

[СПБ, Выборгский район](#)

Улица

[улица Руднева](#)

Квартира

Количество комнат

2

Высота потолков

2.8 м

Жилая площадь

58.7 м²

Площадь кухни

9.3 м²

Общая площадь

89.3 м²

Этаж

5/6

Детали объекта

Тип сделки

Продам

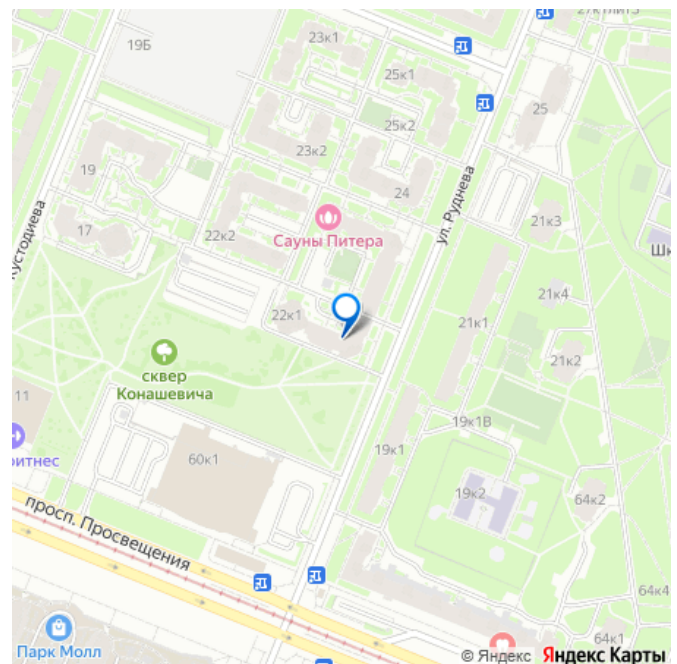
Раздел

[Квартиры](#)

Тип балкона

2 лоджии

для заметок



Тип санузла

два

Вид из окна

на улицу

Ремонт

косметический

Покупка в ипотеку

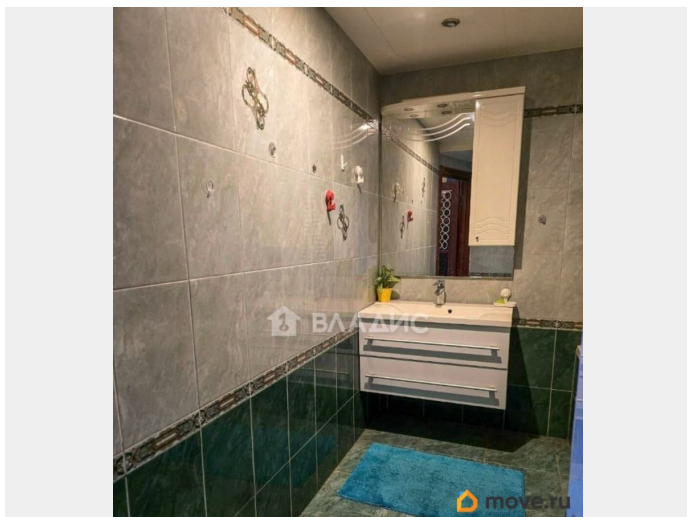
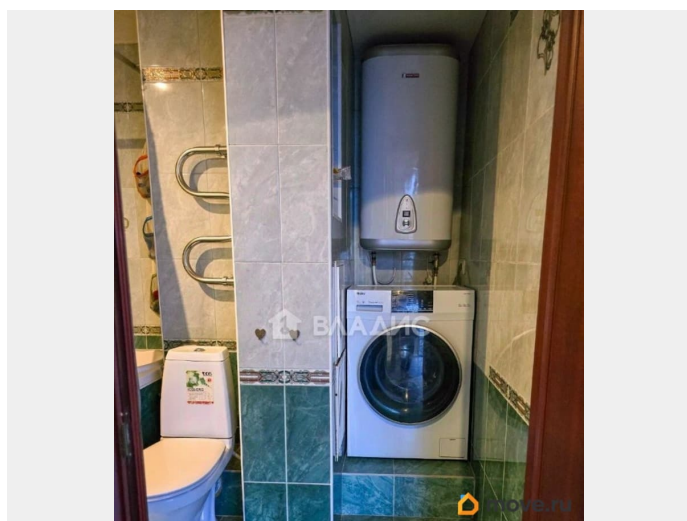
да

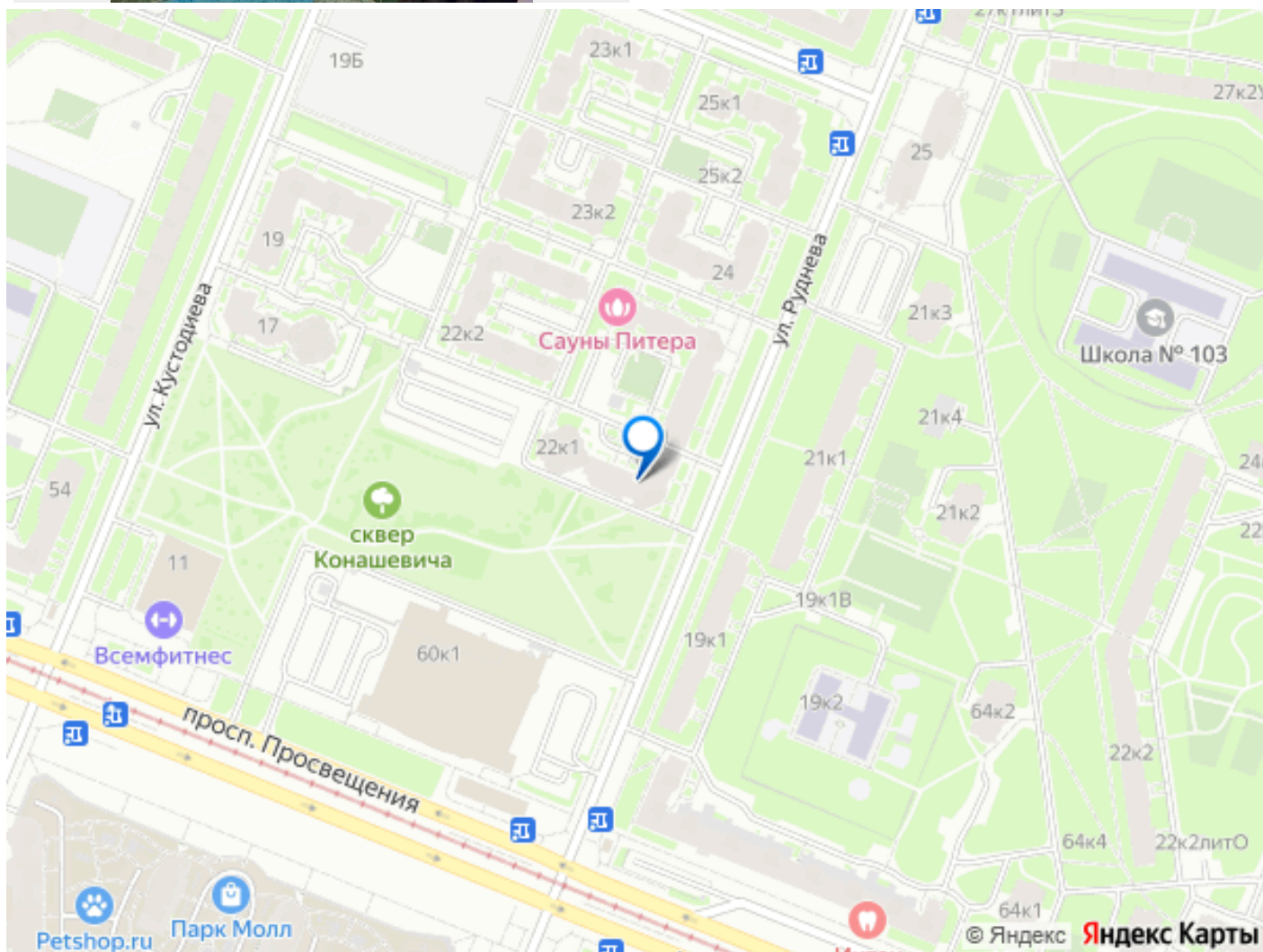
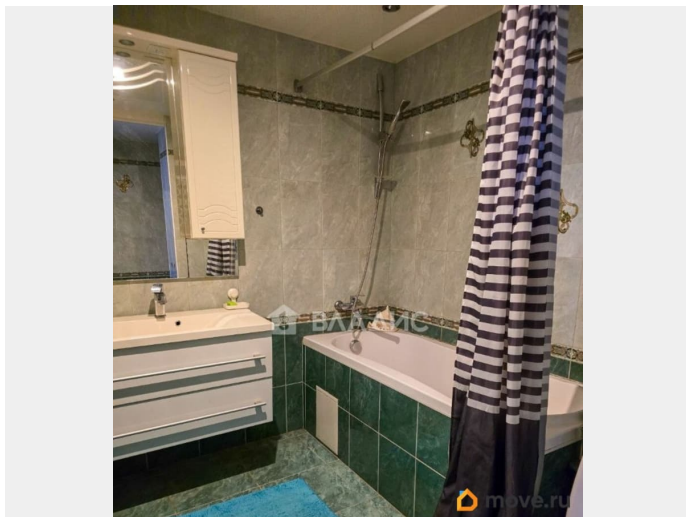
возможна ипотека, парковка

Описание

Код объекта: 1850183. ПРОДАЁМ БОЛЬШУЮ двухэтажную квартиру, находится на 5-6 этаже. Уникальная квартира, площадь квартиры 89,3 (2 большие лоджии, 2 санузла, сауна, панорамные окна в пол, на пятом этаже большая комната 22,3 кв.м, кухня-9,3 на втором этаже 36,4 кв.м). - Кирпичный дом в районе малоэтажной застройки, закрытый двор с детской площадкой и наземной парковкой, парковка внутри дома, за шлагбаумом, по всему периметру видеонаблюдение, консьерж. Лифта Нет! - Инфраструктура: - сквер с велосипедными дорожками, спортивная площадка, детский сад , школа, фитнес - клуб с бассейном, гипермаркет, пункты выдачи, продуктовые магазины, поликлиники, библиотека и многое другое. ХОРОШАЯ транспортная доступность: - метро «Проспект Просвещения»-5 мин и «Гражданский проспект» - 10 мин. транспортом - парк Сосновка, Муринский парк, торговые комплексы Гранд Каньон и Родео Драйв - Так же выезд на КАД и ЗСД . Мы гарантируем безопасную сделку и юридическую поддержку нашим клиентам. Поможем одобрить ипотеку с сниженной

ставкой. Звоните прямо сейчас, чтобы узнать больше и записаться на просмотр!





Move.ru - вся недвижимость России