

Санкт-Петербург, улица Рылеева, 6

25 990 000 ₽

Санкт-Петербург, улица Рылеева, 6

Округ

[СПБ, Центральный район](#)

Улица

[улица Рылеева](#)

Квартира

Количество комнат

2

Высота потолков

3 м

Жилая площадь

31.6 м²

Площадь кухни

25 м²

Общая площадь

89.6 м²

Этаж

4/5

Детали объекта

Тип сделки

Продам

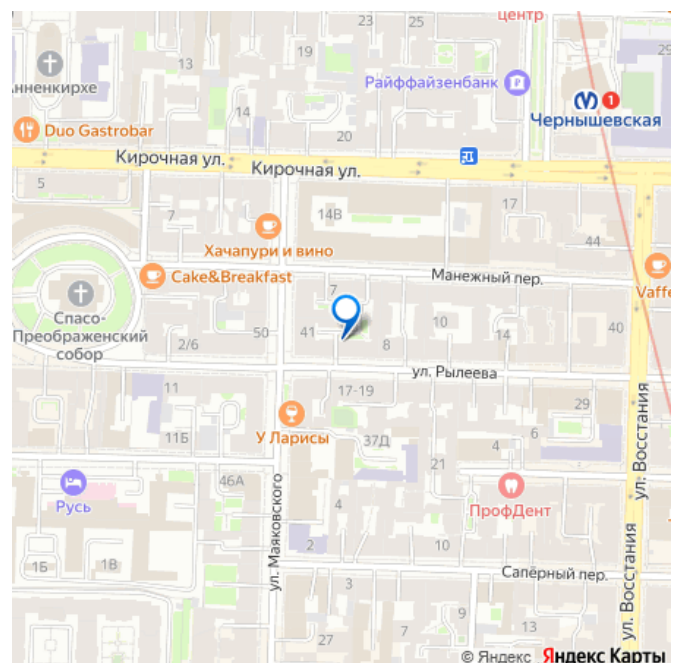
Раздел

[Квартиры](#)

Тип санузла

совмещенный

для заметок



Вид из окна

на улицу

Ремонт

косметический

Покупка в ипотеку

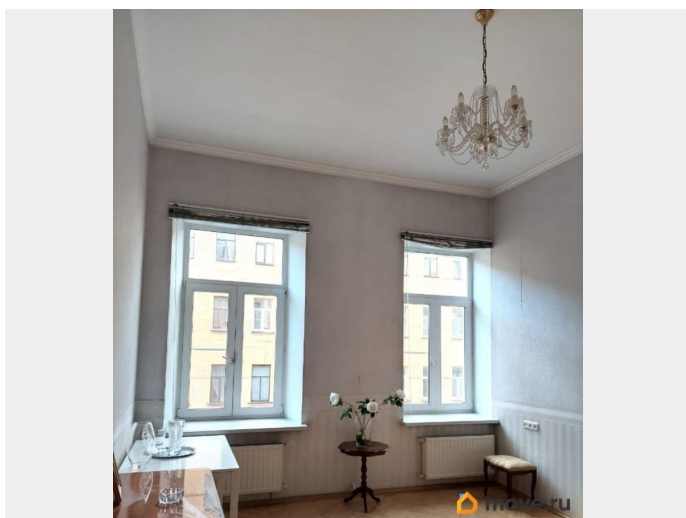
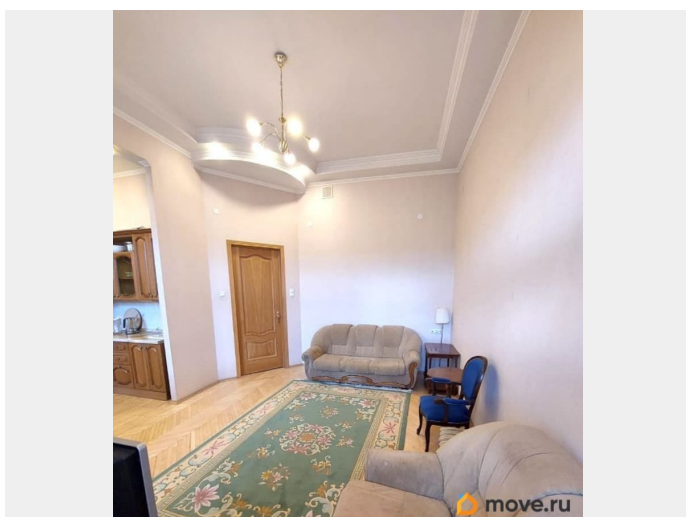
да

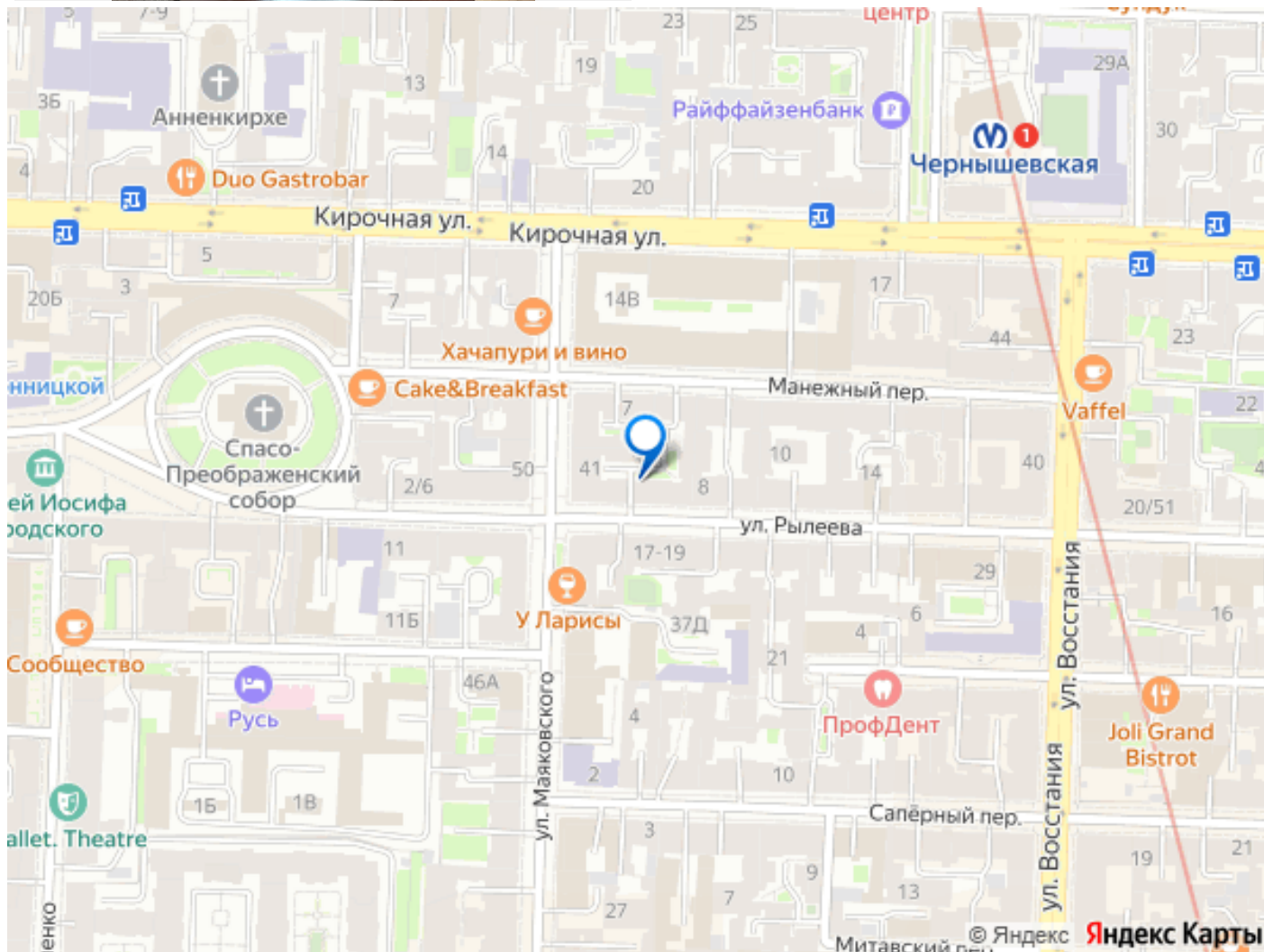
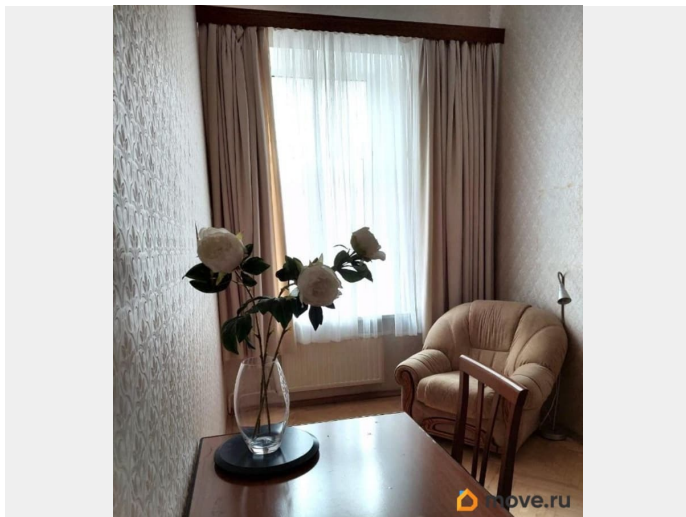
возможна ипотека, лифт

Описание

Квартира в историческом центре Санкт-Петербурга Предлагается просторная квартира в доме с характером и историей, расположенном в самом центре города, среди знаковых архитектурных ансамблей Петербурга. Это предложение для тех, кто ценит атмосферу, статус и высокий уровень комфорта. О квартире: Удобная, продуманная планировка — комфортна для жизни и приёма гостей Дом исторической застройки, капитальный ремонт выполнен в 1998 году Железобетонные перекрытия Потолки 3,6 метра — много света и ощущение пространства Квартира в хорошем состоянии — можно заехать и жить, либо реализовать собственный дизайн-проект Расположение До метро Чернышевская — около 5 минут пешком Невский проспект рядом — удобная транспортная доступность В пешей доступности рестораны, театры, музеи, магазины Рядом престижные школы, гимназии и вузы Закрытый двор — тишина и приватность в центре мегаполиса Ключевые преимущества: Площадь 90 м² — оптимальное соотношение цены и метража Исторический фасад и современные конструктивные решения Квартира готова к проживанию Высокие потолки и железобетонные перекрытия Капитально

отремонтированный дом Записывайтесь на просмотр Квартиры такого уровня и расположения появляются на рынке нечасто. Это достойный выбор для жизни или долгосрочной инвестиции. Звоните — с удовольствием отвечу на вопросы и организую показ.





Move.ru - вся недвижимость России