

Создано: 04.08.2025 в 14:57

Обновлено: 31.12.2025 в 22:26

Санкт-Петербург, улица Рубинштейна,  
9/3литА

**29 002 000 ₽**

Санкт-Петербург, улица Рубинштейна, 9/3литА

Округ

[СПБ, Центральный район](#)

Улица

[улица Рубинштейна](#)

## Квартира

Количество комнат

2

Высота потолков

3.9 м

Жилая площадь

54 м<sup>2</sup>

Площадь кухни

11.3 м<sup>2</sup>

Общая площадь

90 м<sup>2</sup>

Этаж

3/5

## Детали объекта

Тип сделки

Продам

Раздел

[Квартиры](#)

Тип санузла

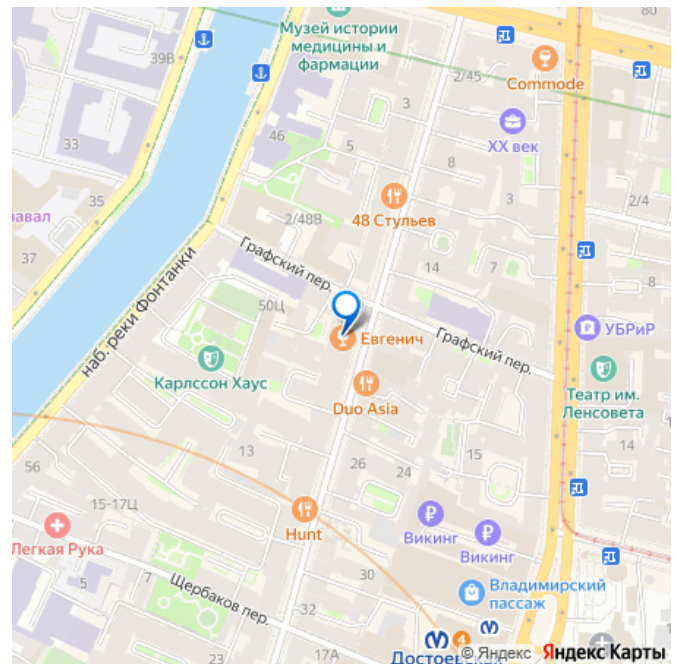
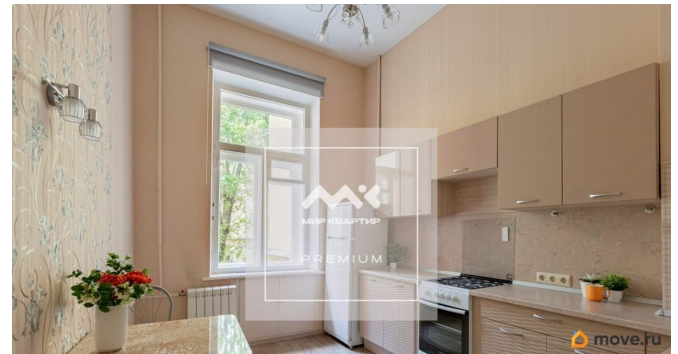
<https://spb.move.ru/objects/9284864930>

**Ольга Шарапова, Мир Квартир**

**PREMIUM**

**79812801288**

для заметок



раздельный

Вид из окна

на улицу

Ремонт

косметический

Покупка в ипотеку

да

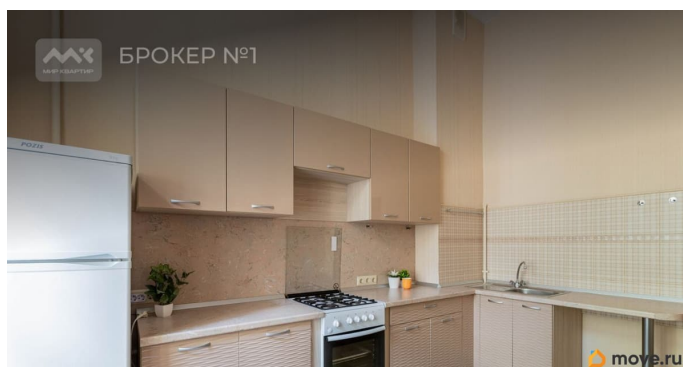
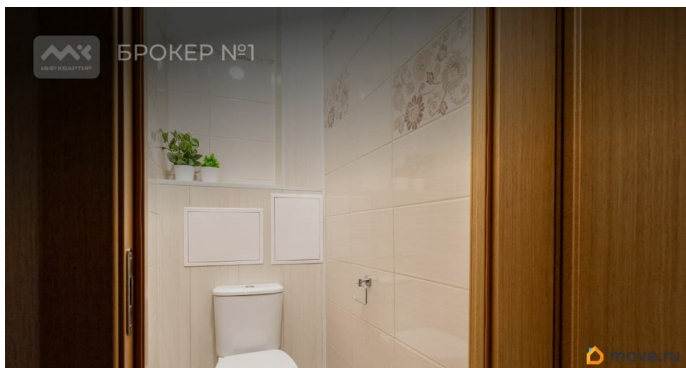
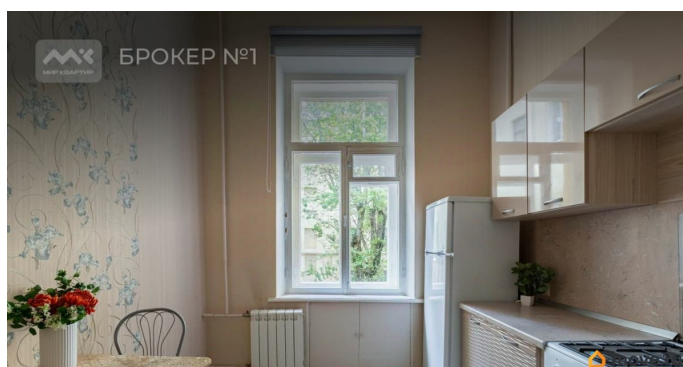
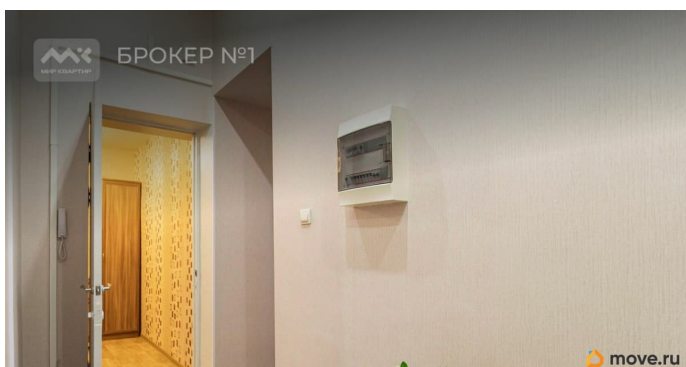
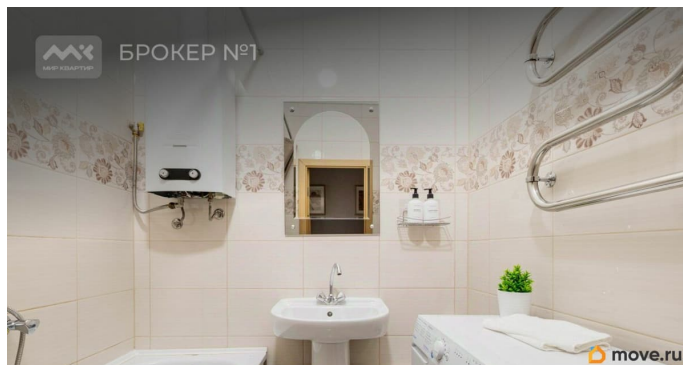
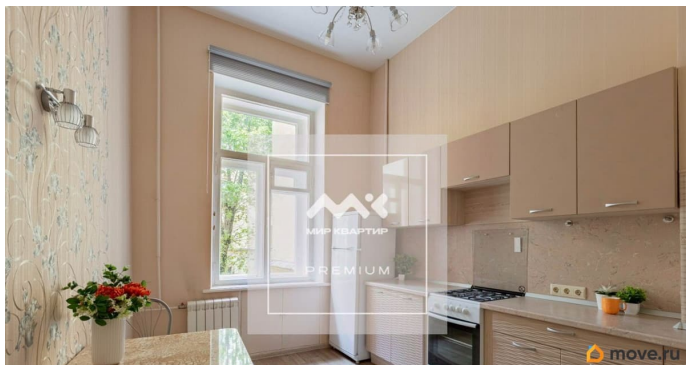
возможна ипотека, лифт

## Описание

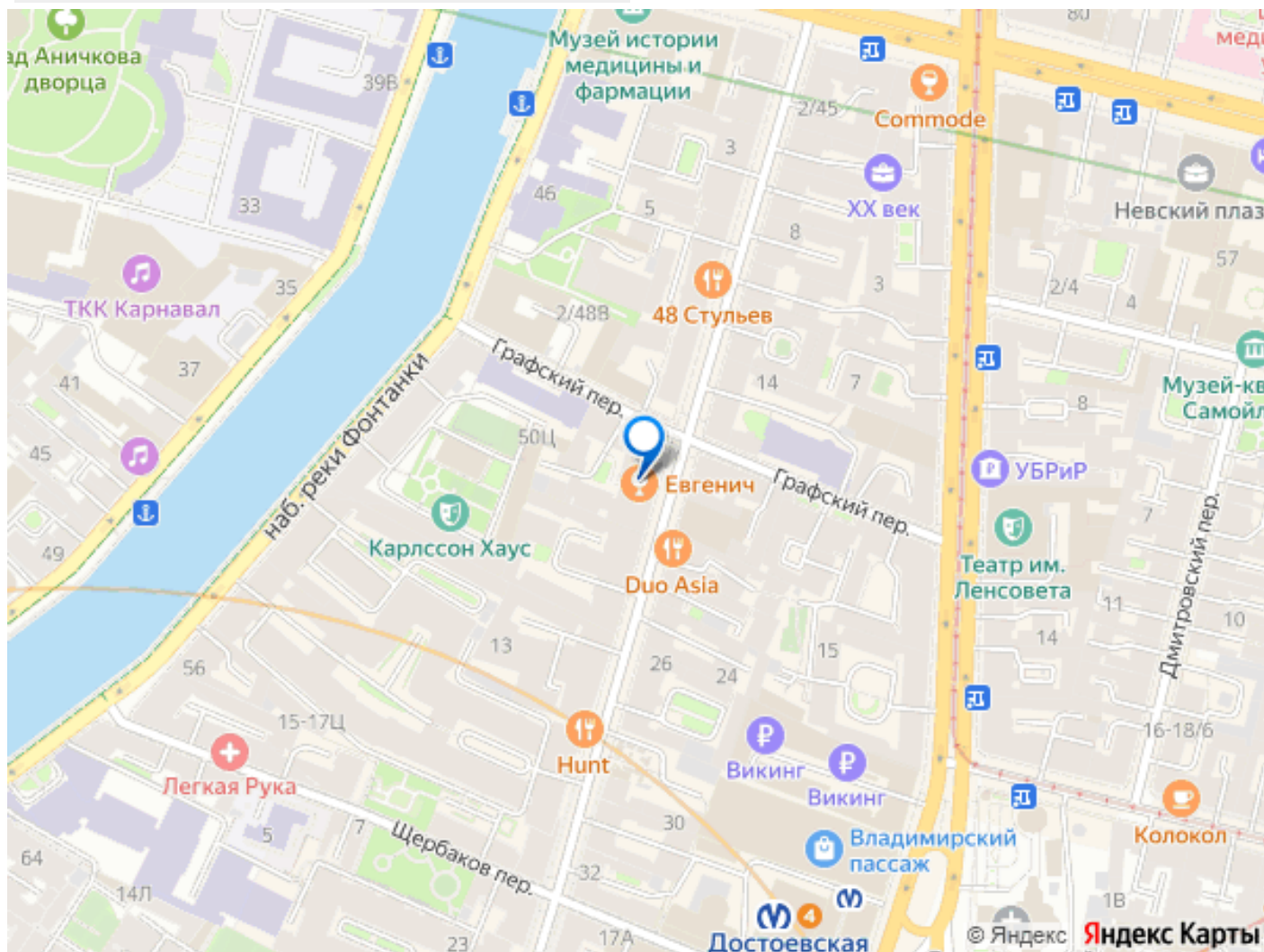
Арт. 111754049 В продаже уникальная видовая квартира с историей! Рубинштейна 9/3 - доходный дом Лихачевых, кирпичный дом 1876 года постройки, построенный в стиле эклектика. Архитектором выступил Винтергальтер Георгий Иванович, русский инженер немецкого происхождения. Дом с железобетонными перекрытиями, после капитального ремонта, который был произведен в 1975 году. Квартира с историей - в данной квартире проживал сам Алексей Иванович Лихачев - купец, биржевой маклер, домовладелец и общественный деятель, со своей семьей, занимая целый этаж, 15 комнат, уже во время проведения капитального ремонта квартиру разделили на несколько отдельных. У собственников сохранились документы и фотографии, которые принадлежали семье Лихачевых. В этом же доме жил легендарный актер театра, звезда немого кино, Максимов Владимир Васильевич, а так же выдающийся артист Императорского Александринского театра Константин Александрович Варламов. Шикарная квартира общей площадью 90 метров влюбляет в себя с самых первых секунд, в ней царит своя, особая, приятная энергия спокойствия, истории и творчества.

Функциональная планировка - две большие изолированные комнаты площадью 28,8 и 25,2 метра гарантируют комфорт жизни, а потолки в 3,9 метра высотой создают ощущение простора и дополнительного визуального увеличения площади, наполняя помещение естественным светом, делая пространство еще светлее и уютнее. Вид из окон выходит на «Академический Малый драматический театр - Театр Европы», лучшая драматическая сцена города, популярное культурное место истинных петербуржцев. Только представьте себе - зимний вечер, сборник стихов Ахматовой или Есенина, романтический свет фонарей, уют и тепло, атмосфера настоящей «питерской квартиры» в самом лучшем смысле слова. Большая кухня площадью 11,2 квадратных метра с видом в закрытый благоустроенный двор где растут два старинных тополя, изолированный санузел, коридор с нишей для небольшого гардероба, все это делает квартиру максимально комфортной для жизни большой семьи, пары любого возраста. В квартире очень тихо, окна выходят на Рубинштейна, но качество стен настолько хорошее, что обеспечивает максимальную шумоизоляцию и не слышно практически ни звука с улицы. Несколько лет назад был произведён качественный ремонт всей квартиры, за исключением одной комнаты, что позволит сразу заехать и жить, но оставит возможность реализовать свои желания и виденье интерьера мечты в спальне площадью 28,8 метров. Очень комфортный, 3 этаж, в доме установлен новый лифт, всего одна квартира на площадке. Закрытый, охраняемый двор, где всегда найдется свободное парковочное место для машины. Улица Рубинштейна, расположенная в самом сердце Санкт-

Петербурга, с течением времени стала одной из главных гастрономических и культурных артерий города. Место, где переплетается история с современностью, где каждый камень на улице хранит частицу прошлого, а каждый дом рассказывает уникальную историю. Очень удачное расположение дома - 7 минут до Невского проспекта, и ро







Move.ru - вся недвижимость России