

Санкт-Петербург, Захарьевская улица, 25

28 999 999 ₽

Санкт-Петербург, Захарьевская улица, 25

Округ

[СПБ, Центральный район](#)

Улица

[улица Захарьевская](#)

Квартира

Количество комнат

2

Жилая площадь

33 м²

Площадь кухни

31 м²

Общая площадь

91.1 м²

Этаж

5/6

Детали объекта

Тип сделки

Продам

Раздел

[Квартиры](#)

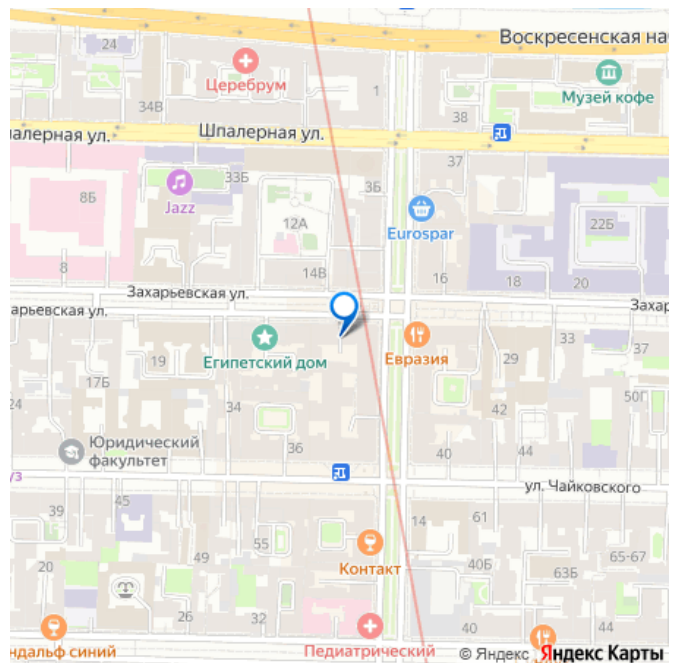
Покупка в ипотеку

да

возможна ипотека, лифт, парковка

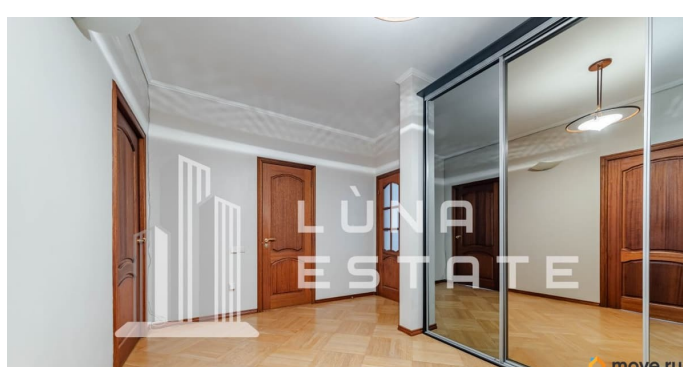
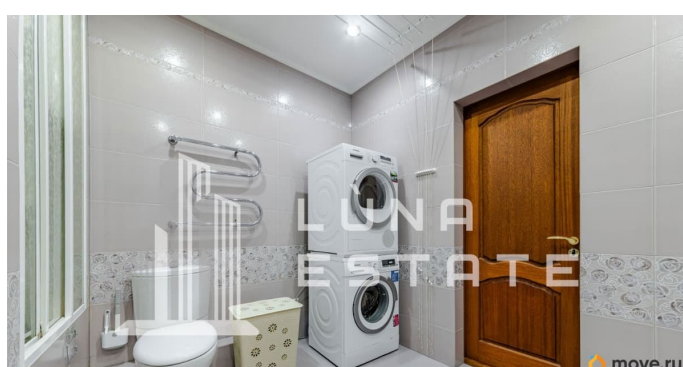
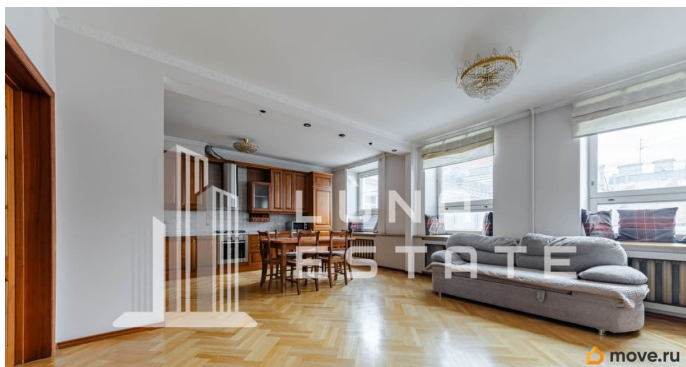
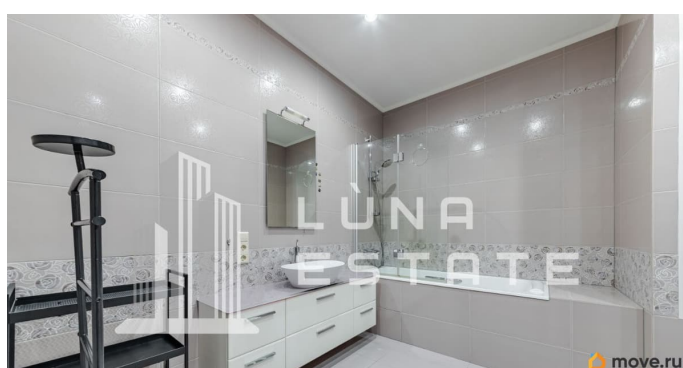
Описание

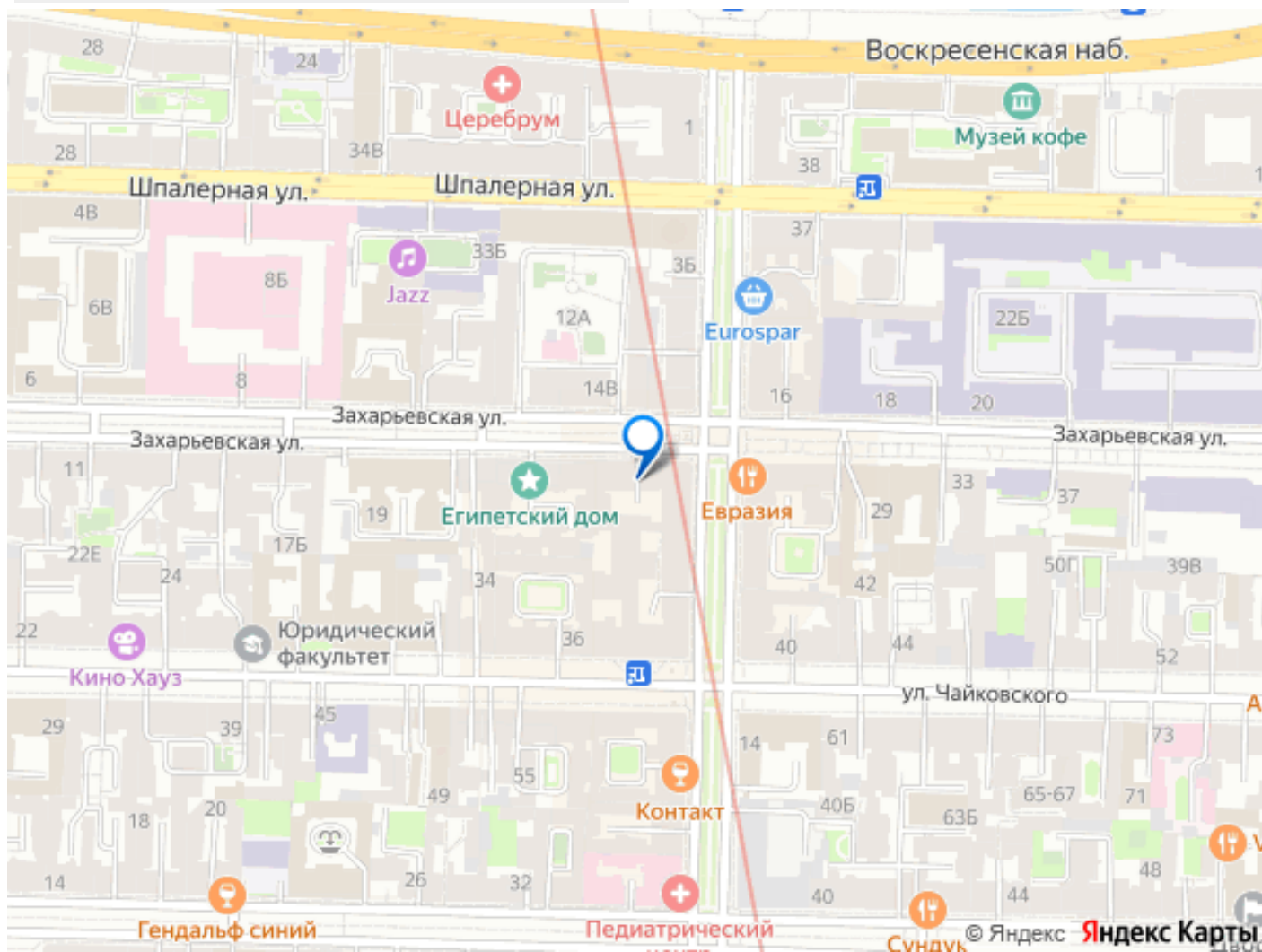
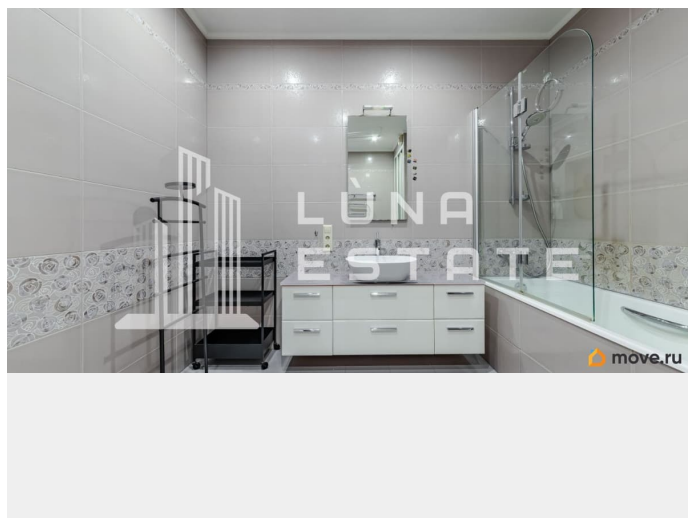
для заметок



Уважаемый покупатель! Вашему вниманию 3-евро квартира 91 м2 в самом сердце Санкт-Петербурга! В 5 минутах пешком от станции метро «Чернышевская»! Дом 1887 года постройки с ПОЛНЫМ КАПИТАЛЬНЫМ РЕМОНТОМ: крыши, фундамента, фасада, электро-, газо-, водоснабжения, парадных! В подъезде ВСЕГО 3 КВАРТИРЫ - Вы будете одни на этаже! Жилые помещения начинаются с третьего этажа! Консьерж 24/7 Площадь квартиры 91 м2. Включает в себя: - ПРОСТОРНУЮ кухню-гостиную с делением на зону приема пищи и зону отдыха - 31 м2 - две спальни - 19 м2 и 14 м2 - совмещенную ванную комнату - 9 м2 - просторный холл с местами хранения - 18 м2 Квартира обладает целым перечнем преимуществ: 1) БЕЗОПАСНОСТЬ: - закрытая территория с доступом только для жителей - видеонаблюдение - консьерж - полная приватность 2) КОМФОРТ: - увеличенные окна - паркетный пол - одна квартира на этаже, всего 3 квартиры в парадной - верхний этаж с большим количеством естественного света - отличная шумоизоляция - высокая теплоизоляция - интеллигентные соседи - кухня из массива дерева - техника Bosch, Miele 3) ЛОКАЦИЯ: - 5 минут пешком от метро Чернышевская - 8 минут пешком от Таврического сада - 4 минуты пешком от набережной Невы 4) ИНФРАСТРУКТУРА по соседству: - тонкое обаяние Петербургской буржуазии, - лучшие учебные заведения Петербурга - лицей 239, школа Альма-Матер и др., - лучшие медцентры, - музеи, рестораны, салоны красоты, аптеки, торговые центры, - Ленинград центр с его фееричными представлениями В 5 минутах на авто: - Смольный собор - Невский проспект - Московский вокзал - ТРК Галерея, Невский центр, Невский атриум, Олимпик плаза - и

многое другое Легкая сделка для Вас: -
ПОЛНАЯ ЦЕНА В ДОГОВОРЕ, - БЕЗ
МАТКАПИТАЛА - БЕЗ обременений - ОДИН
взрослый собственник, - ПРЯМАЯ продажа, -
ПОДХОДИТ под ипотеку От квартиры Вашей
мечты Вас отделяет всего один звонок!
Совершите его сейчас!





Move.ru - вся недвижимость России