

Создано: 16.04.2025 в 15:40

Обновлено: 24.01.2026 в 14:33

Санкт-Петербург, улица Чапаева, 17к2

36 855 000 ₽

Санкт-Петербург, улица Чапаева, 17к2

Округ

[СПБ, Петроградский район](#)

Улица

[улица Чапаева](#)

Квартира

Количество комнат

2

Высота потолков

3 м

Жилая площадь

35.8 м²

Площадь кухни

25.4 м²

Общая площадь

91 м²

Этаж

2/9

Детали объекта

Тип сделки

Продам

Раздел

[Квартиры](#)

Тип балкона

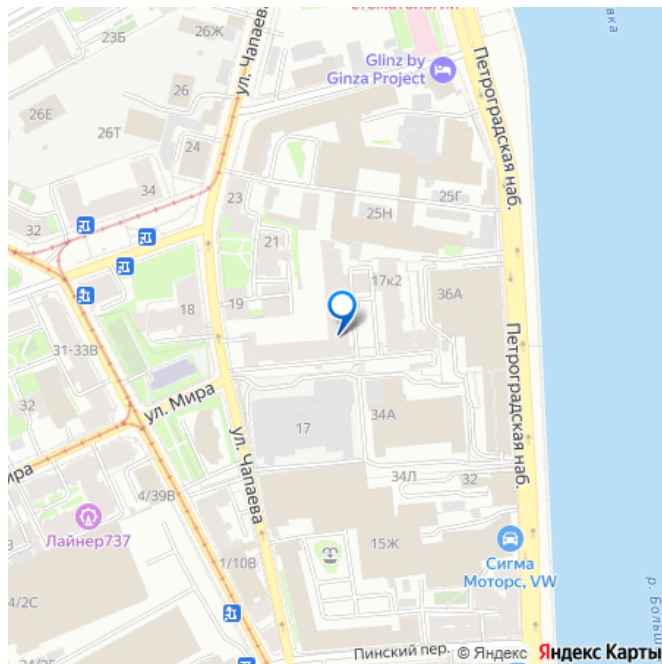
балкон

<https://spb.move.ru/objects/9284367031>

Балтийская Коммерция, Балтийская
Коммерция

79819391613

для заметок



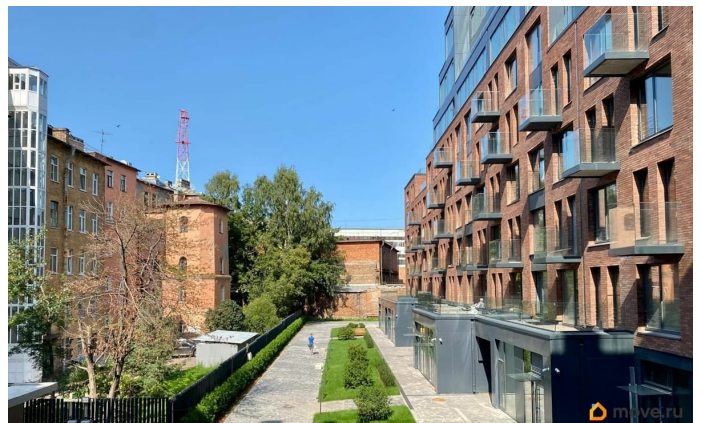
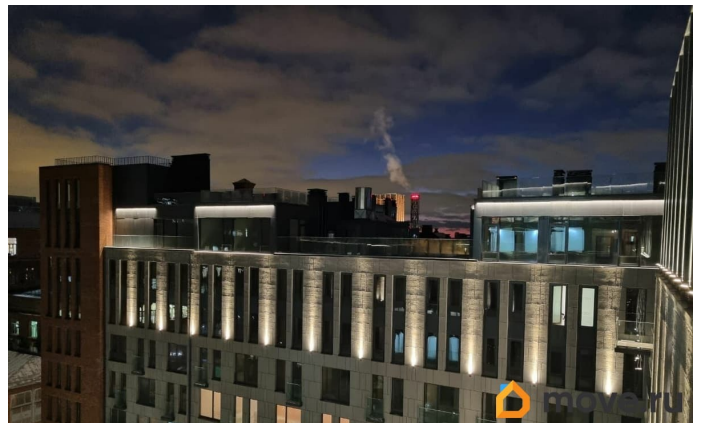
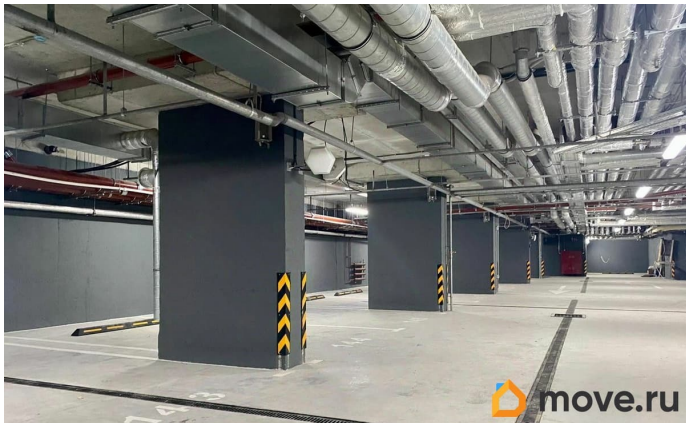
Тип санузла	совмещенный
Вид из окна	во двор
Ремонт	без ремонта
Квартира в новостройке	да
Год сдачи	2 квартал 2024 г.
Покупка в ипотеку	да

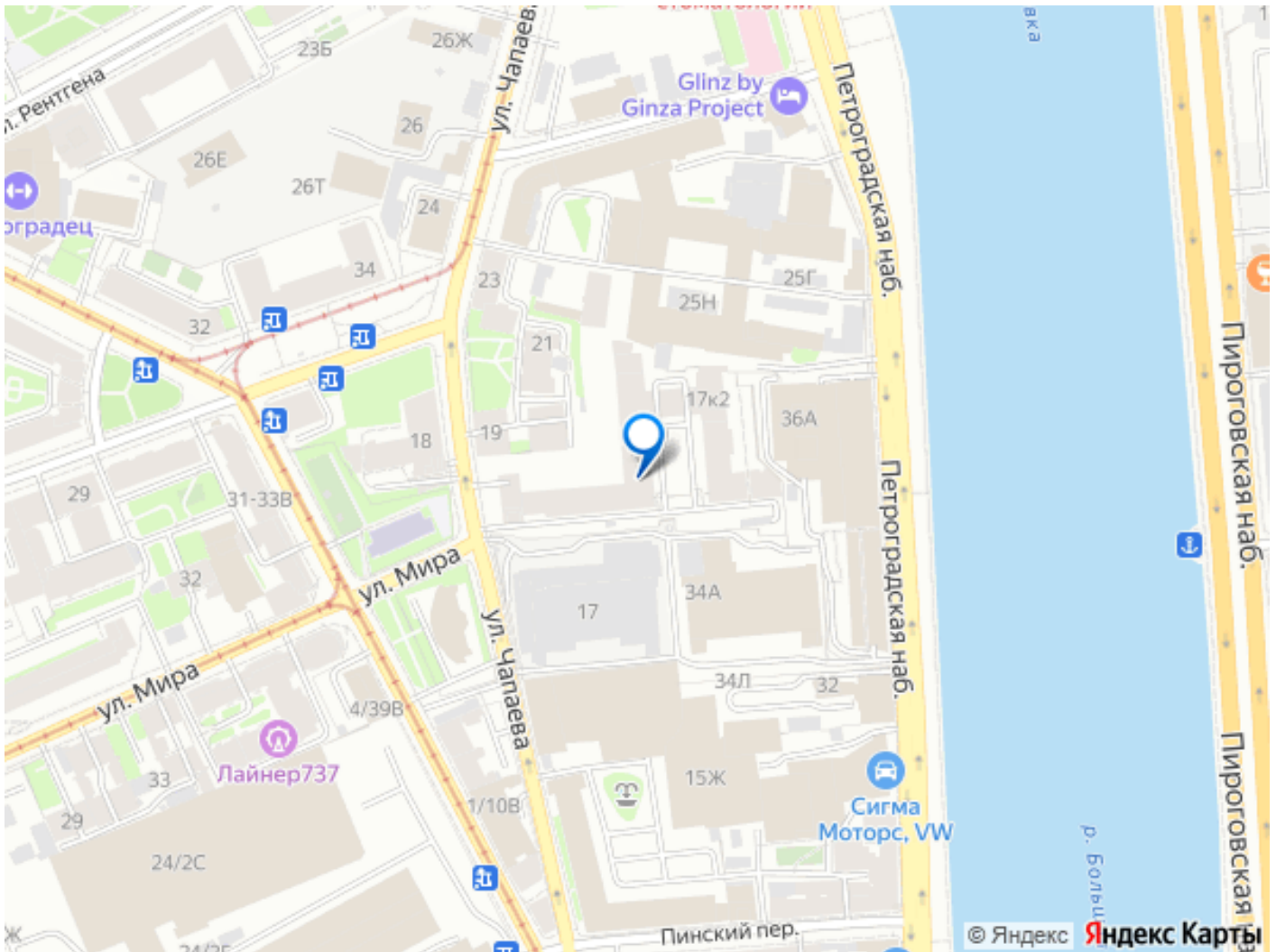
возможна ипотека, лифт, парковка

Описание

Просторная квартира с большой кухней-гостиной 21,5 м., гардеробной и балконом. Комфортный, невысокий этаж, большие панорамные окна. Новостройка, бизнес-класс, дом сдан, ключи можно получить сразу. К квартире можно приобрести место в подземном паркинге с видеонаблюдением (лифт спускается в парковку). Локация: До Станций метро Горьковская и Петроградская 15 минут, можно дойти пешком. Рядом Ботанический сад, наб. Карповки с качелями и Петропавловская крепость. Развитая инфраструктура - лучшие школы, детские сады, магазины, бассейн, фитнес, услуги красоты - все рядом. Во дворе ЖК высажены полноразмерные деревья, кустарники и декоративные растения - выглядит действительно красиво. Территория двора ограждена забором, доступ по электронному ключу. На первых этажах разместились кафе, Озон, салон красоты и йога центр. В

благоустроенном закрытом дворе скамейки, малые архитектурные формы, детские игровые комплексы. Подходит под семейную ипотеку, есть варианты рассрочки. Рассрочка на 1 год. Первоначальный взнос 30%, ежеквартальные платежи по 10%, взнос 40% оплачивается в конце срока. Рассрочка на 2 года. Первоначальный взнос 20%, платежи по 20% один раз в пол года.





Move.ru - вся недвижимость России