

Брусника, Брусника

79830677211

28 670 000 ₽

Округ

[СПБ, Василеостровский район](#)

Квартира

Количество комнат

2

Высота потолков

2.98 м

Жилая площадь

25.7 м²

Площадь кухни

33.6 м²

Общая площадь

92.27 м²

Этаж

6/9

Детали объекта

Тип сделки

Продам

Раздел

[Квартиры](#)

Ремонт

с отделкой

Квартира в новостройке

да

Год сдачи

для заметок



Покупка в ипотеку

да

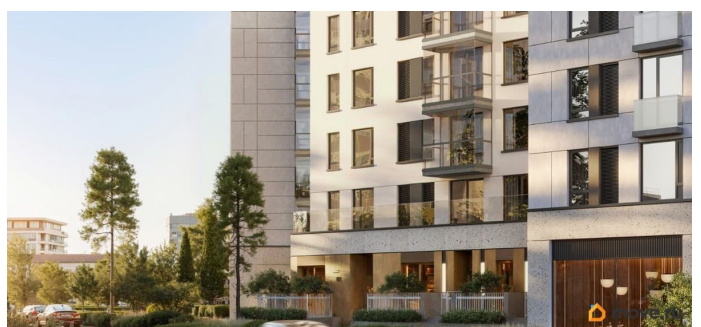
возможна ипотека, лифт

Описание

Торопитесь оформить бронирование по этой цене! Предложение ограничено! Стоимость квартиры указана со скидкой, ваша экономия составит 6,290,000 RUB. По всем вопросам звоните в офис продаж, мы вам все подробно расскажем! Продается двухкомнатная квартира с предчистовой отделкой в ЖК «Северный ветер» на 6 этаже. Общая площадь: 92.27 кв.м., жилая: 25.7 кв.м., площадь просторной кухни-столовой: 33.6 кв.м. Комнаты изолированные, все окна выходят на одну сторону. В квартире два совмещенных санузла. Высота потолков 2.98 м. Дом монолитный, многоподъездный, переменной этажности, от 8 до 15 этажей. Квартира находится в 7-й секции высотой 9 этажей в корпусе 2-2. На этаже 7 квартир. В подъезде 1 пассажирский и 1 грузовой лифт. Окончание строительства - 4 квартал 2028 года. Оформление сделки по договору долевого участия. В основу концепции проекта «Северный ветер» легла идея деления квартала на шесть кластеров — активный городской, тихий природный, спортивный, семейный, культурный и рекреационный. Внутри каждого кластера будут организованы разные по характеру площади со своим назначением. Все их свяжет кольцевой бульвар, соединенный с большим парком и сопровождаемый водными аллеями по периметру всего квартала. Внешний облик «Северного ветра» вдохновлен скандинавским

функционализмом и финским модернизмом, которым присущи лаконичные формы, динамичные разноуровневые объёмы, ритм окон, балконов и террас, сочетание натуральных текстур, а также единство экстерьера и интерьера. Дворы мы организовали на стилобатах домов. За счёт этого они приподнялись над улицей, стали еще более приватными и безопасными. Для тех, кому двор на стилобате кажется слишком приземленным, мы создали особенные зеленые террасы с великолепным видом на залив. Они появятся на крыше дома, в котором расположен дом культуры. Мы разделили лобби на два типа — большие (одно на каждый дом) и компактные (на каждую секцию). Для создания интерьеров лобби и холлов мы используем материалы природных оттенков, текстуры дерева и камня, матовые поверхности. В большие открытые пространства запускаем много естественного света, а витражное остекление органично связывает помещения с ландшафтом. В квартале спроектировано более 65 типов планировочных решений. Это значит, что любой жизненный сценарий может быть здесь реализован. #zMgDte





Северный ветер



Васильевский
остров

Школа и сад
во дворе

Культурный центр

БРУСНИКА





Move.ru - вся недвижимость России