

Создано: 11.12.2025 в 16:27

Обновлено: 16.12.2025 в 16:36

**Санкт-Петербург, Петровский проспект,  
28к1**

**57 000 000 ₽**

Санкт-Петербург, Петровский проспект, 28к1

Округ

[СПБ, Петроградский район](#)

Улица

[Петровский переулок](#)

## Квартира

Количество комнат

2

Высота потолков

3 м

Общая площадь

92 м<sup>2</sup>

Этаж

7/8

## Детали объекта

Тип сделки

Продам

Раздел

[Квартиры](#)

Вид из окна

на улицу

Квартира в новостройке

да

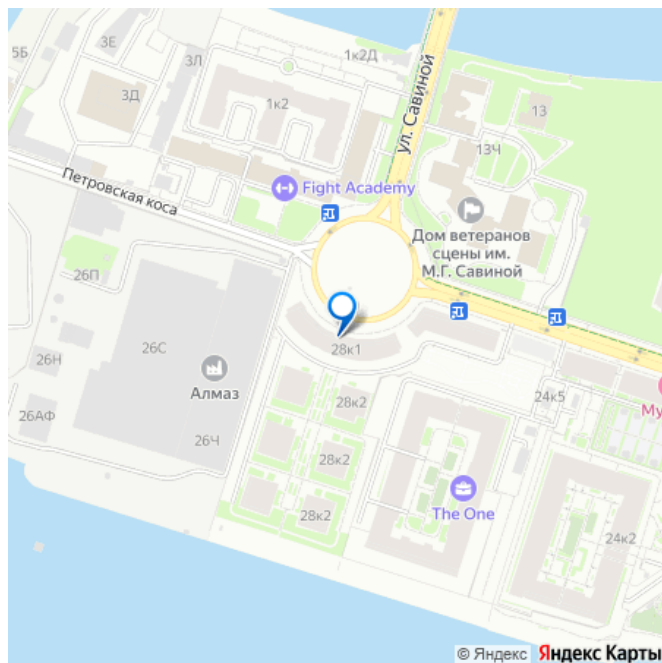
Год сдачи

<https://spb.move.ru/objects/9287748739>

**Room, Room**

**79819074985,7981700  
6685**

для заметок



Покупка в ипотеку

да

---

возможна ипотека, парковка

## Описание

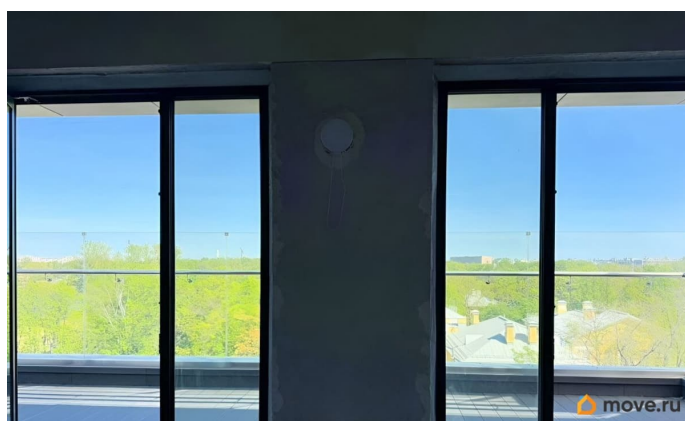
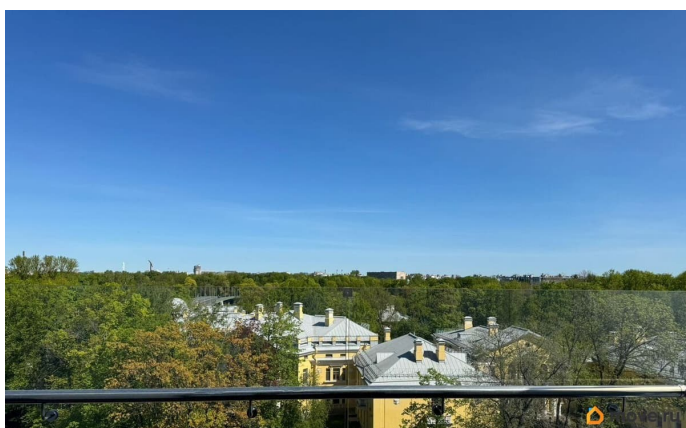
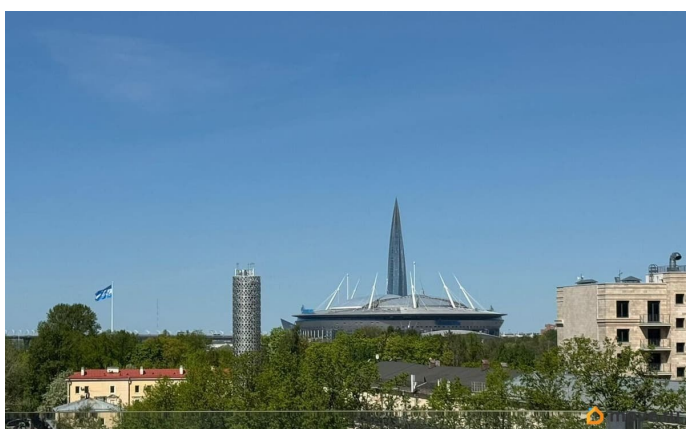
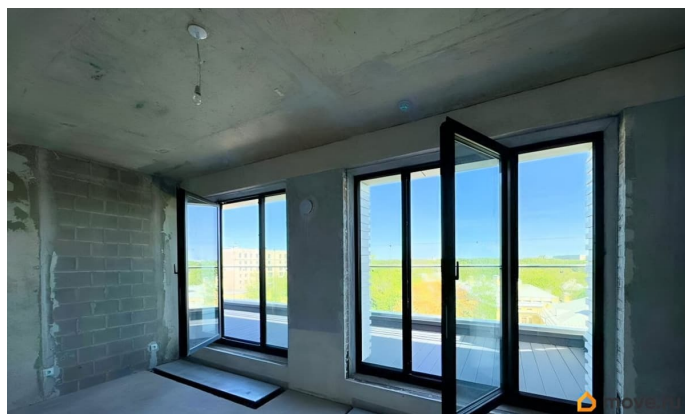
В продаже уникальная видовая квартира со своей собственной террасой в жилом комплексе «Grand view». О Квартире: Общая площадь квартиры = 82 м<sup>2</sup> + 33 м<sup>2</sup> видовая терраса. Все пространство свободно для творчества, так как квартира без отделки. За счет большого количества окон в квартире можно применить множество дизайнерских решений, что позволяет качественно спланировать пространство для вашей жизни. Окна квартиры выходят на Юго-запад, Запад и Северо-запад, поэтому даже в самые серые дни в квартире будет достаточно много естественного освещения + это позволит вам встречать самые красивые закаты на вашей открытой террасе.

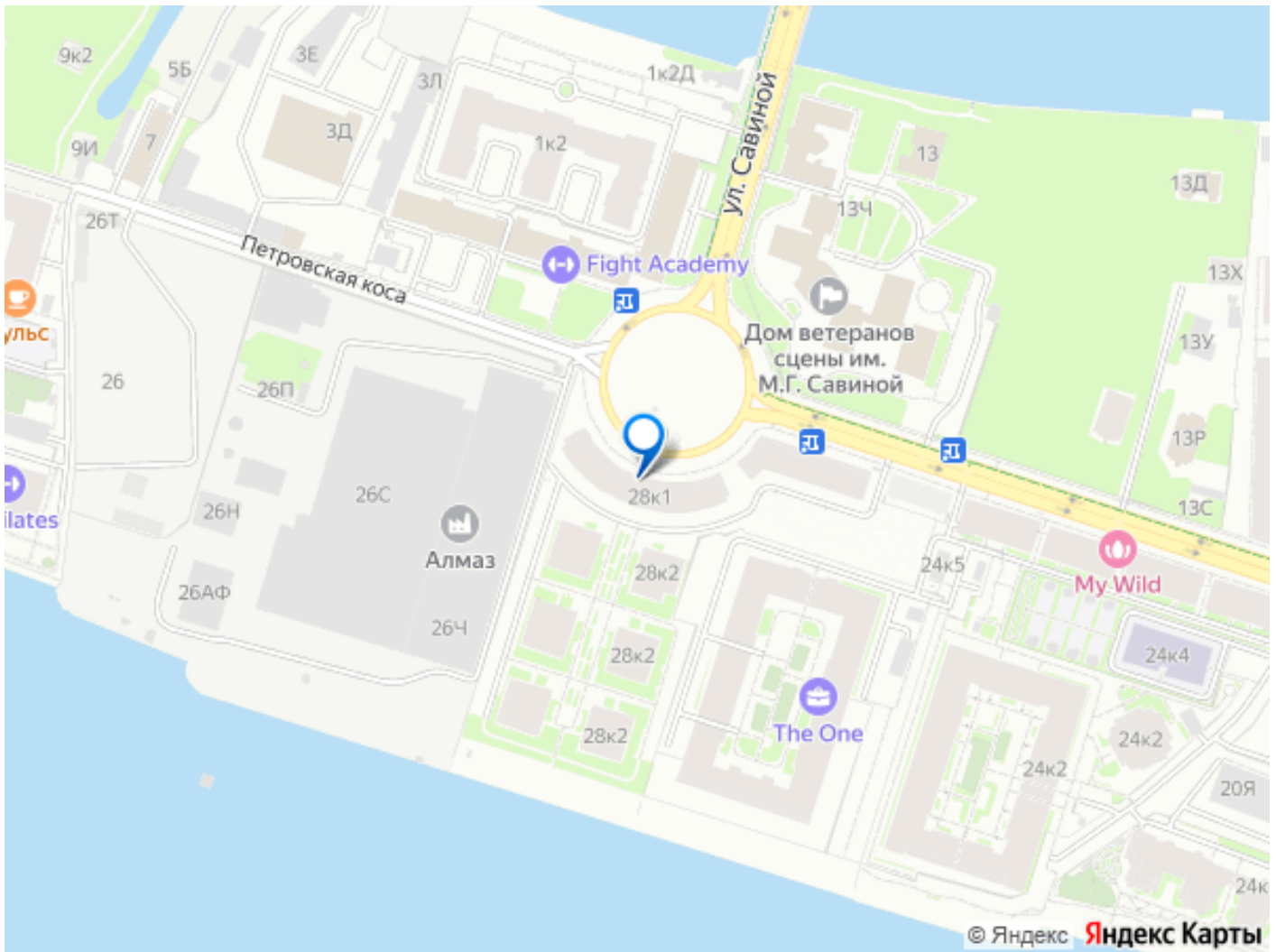
Преимущества: Современный и продуманный до мелочей проект от ведущей строительной компании - Близость к зеленым зонам Крестовского острова - Близость к воде (Малая Нева и Малая Невка) - Яхт-клуб - Терраса с видовыми характеристиками практически на 360 градусов - Планировка-трансформер для самых смелых идей - Без отделки и стен (возможность воплотить быстро любое дизайнерское решение) - Высокие потолки - 3 метра - Большие панорамные окна - Подземный паркинг - Однородная социальная среда О Локации и доме: Престижное месторасположение, новая инфраструктура и единое окружение! На Петровском острове вы живете в атмосфере уединения и при этом в непосредственной

близости от активных деловых районов, исторического центра и точек притяжения городского масштаба. Рядом с вами - ЦПКиО, крупнейший в Петербурге яхт-клуб, парк развлечений на Крестовском острове и богатая инфраструктура Петроградской стороны. В районе имеется большая современная муниципальная школа с двумя бассейнами и пять детских садов. В непосредственной близости расположено всё необходимое для жизни: магазины, аптеки, кофейни, салоны красоты, рестораны. В шаговой доступности Крестовский остров: лучший парк города, видовой променад, стадион Зенита и панорамные рестораны. Метро «Крестовский остров» в 15 минутах пешком. Удобный выезд на ЗСД через мост Бетанкура. Дом был сдан в эксплуатацию в 2023 году. Лаконичные фасады облицованы терракотовыми панелями цвета травертин в сочетании с натуральным камнем. Зеленый двор с живописной пешеходной аллеей, ведущей к реке Малая Нева, а также собственная обустроенная набережная. Роскошные интерьеры холлов в стиле Ар-деко и премиальные материалы отделки жилого комплекса покоряют с первого взгляда. Территория комплекса охраняется и оборудована видеонаблюдением, единая входная группа с круглосуточным консьерж-сервисом. Есть подземный паркинг с индивидуальными кладовыми и стоянкой для велосипедов. Для удобства жильцов предусмотрен лифт до паркинга. Документы:

- 1 собственник
- Прямая продажа
- Подходит под ипотеку
- Готовы выходить на сделку в ближайшее время
- Все документы на руках
- Полное юридическое сопровождение сделки
- Одобрение ипотеки, дополнительные скидки по ипотечным ставкам, страхованию и оценке квартиры

Отличный вариант для жизни или квартира  
выходного дня. Показы проводим по  
договоренности, звоните, ответим н





Move.ru - вся недвижимость России