

🕒 Создано: 01.04.2026 в 13:25

🔄 Обновлено: 01.04.2026 в 12:30

**Анастасия Викторова, Анастасия
Викторова**
79119736692

Санкт-Петербург, Шпалерная улица, 50

38 500 000 ₹

Санкт-Петербург, Шпалерная улица, 50

Округ

[СПБ, Центральный район](#)

Улица

[улица Шпалерная](#)

Квартира

Количество комнат

2

Общая площадь

92 м²

Этаж

3/4

Детали объекта

Тип сделки

Продам

Раздел

[Квартиры](#)

Тип санузла

совмещенный

Покупка в ипотеку

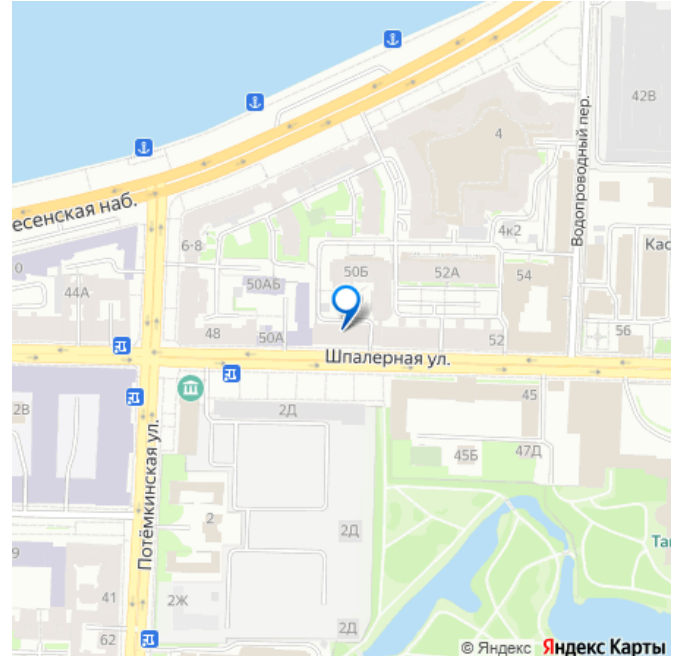
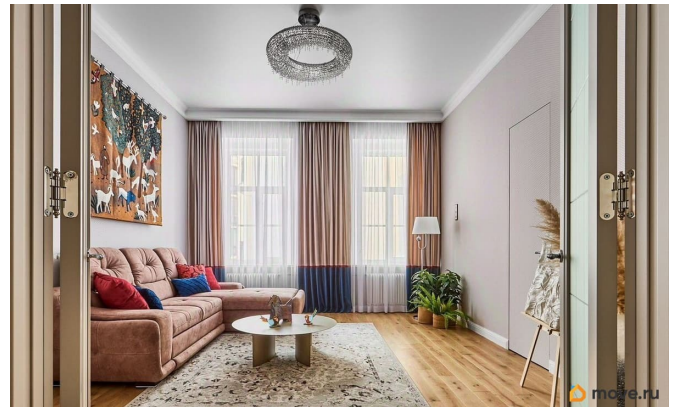
да

возможна ипотека

Описание

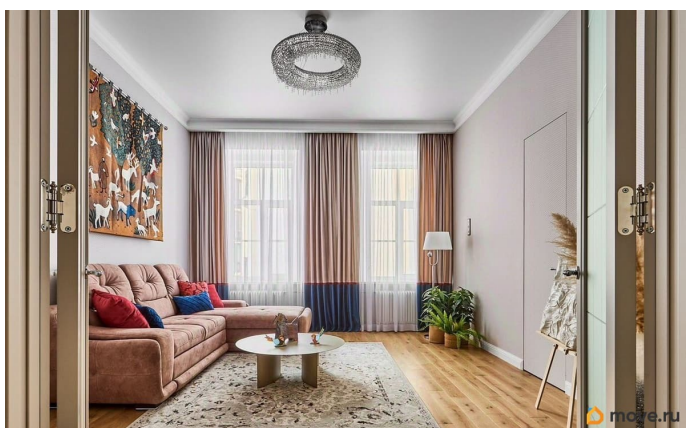
В продаже великолепная двухкомнатная

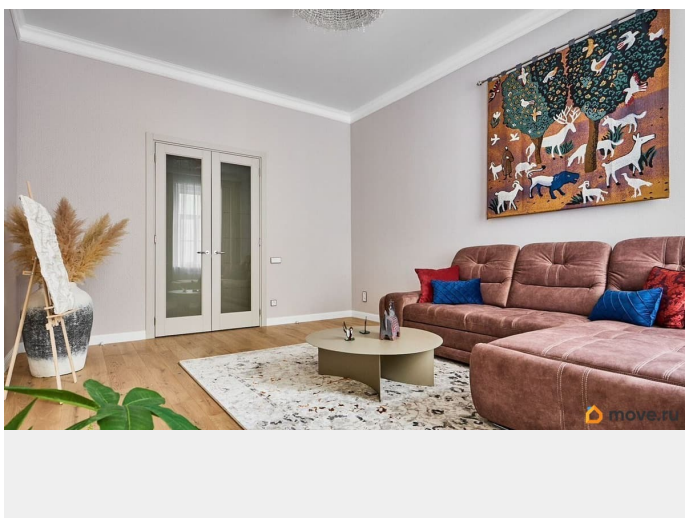
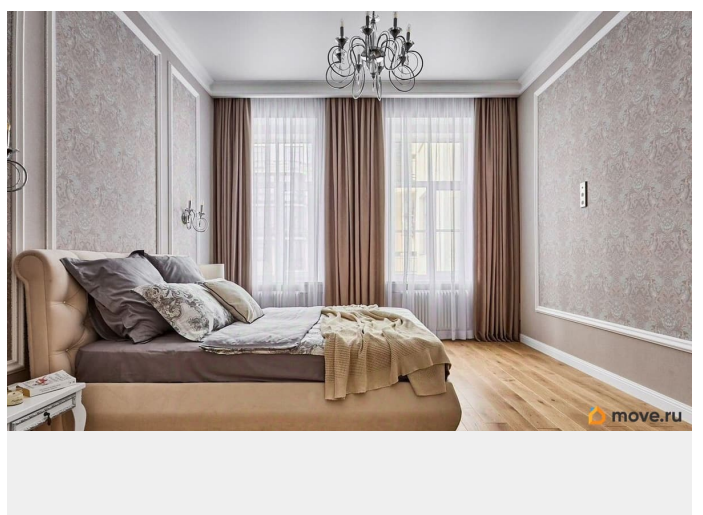
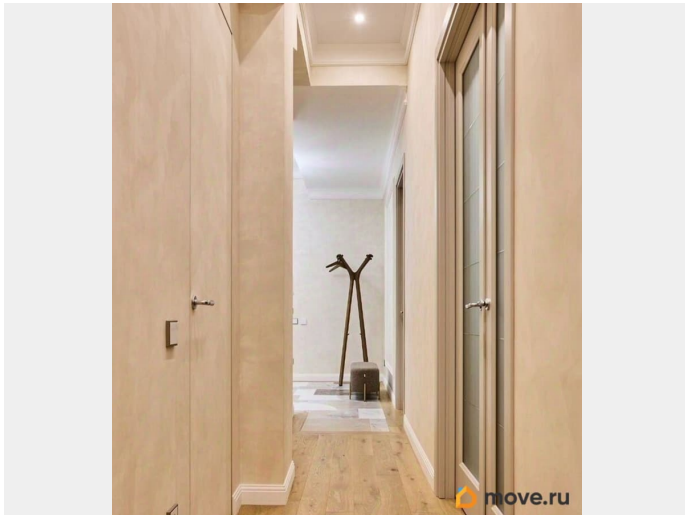
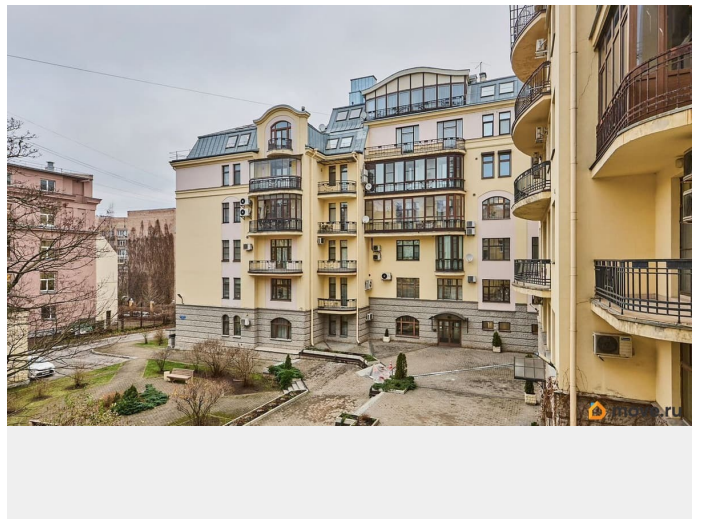
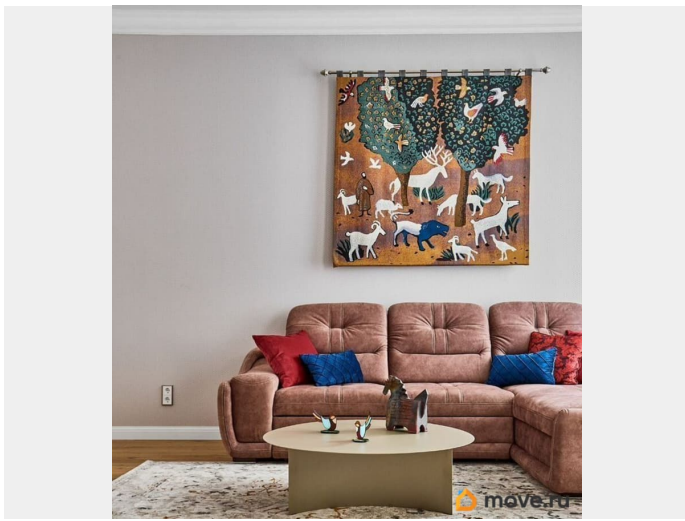
для заметок

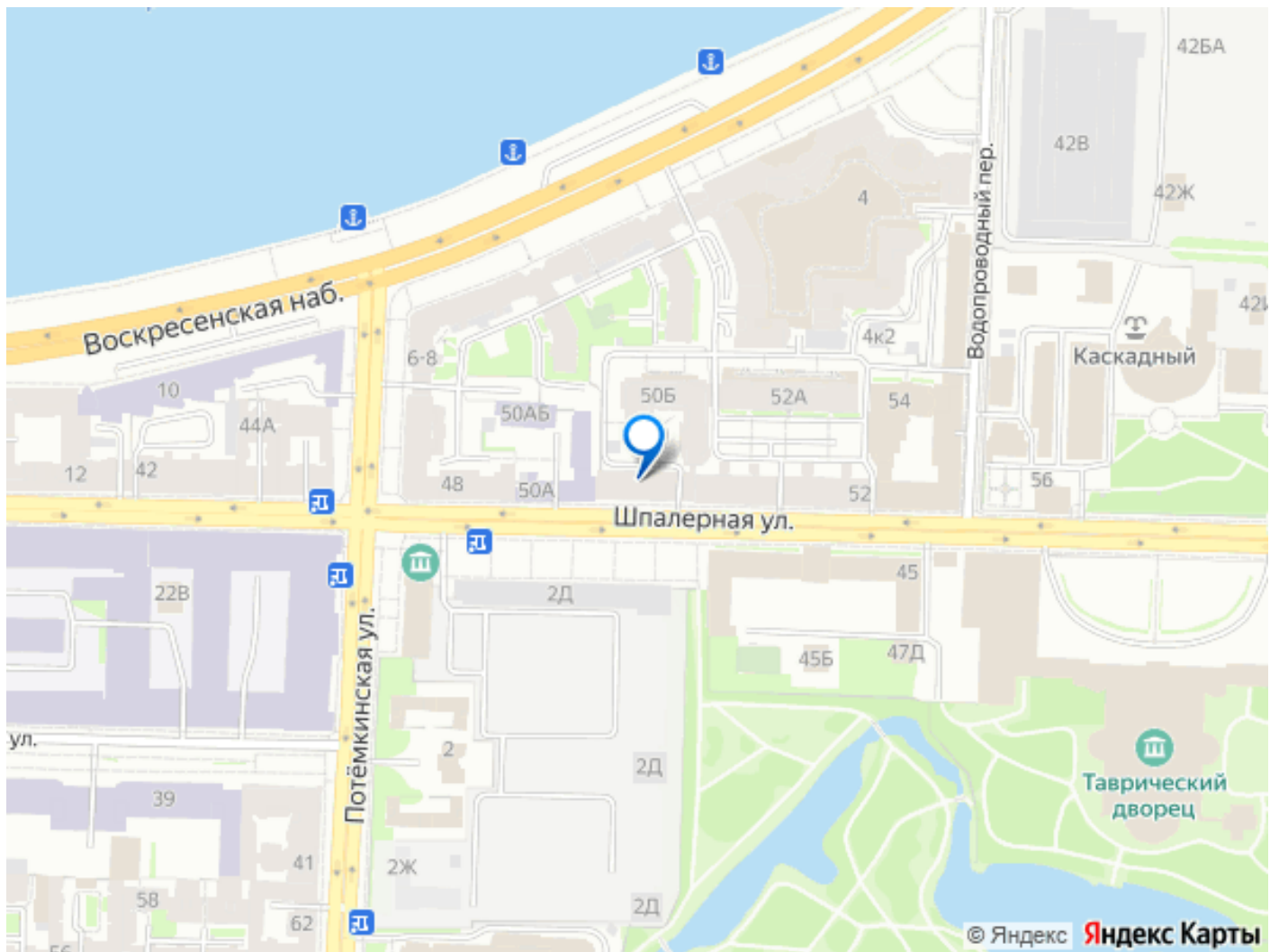


квартира с новым ремонтом в стиле русский ар-нуво в историческом центре Санкт-Петербурга. Роскошь Смольнинского района только для Вас во всей его красе: - Смольный собор - белоснежный шедевр Растрелли, - Шпалерная улица, 15 минут от метро Чернышевская. - Напротив парадной вход в Таврический сад - лучшее место для прогулок в любое время года. - В пешей доступности Воскресенская набережная - египетские сфинксы, памятник Анне Ахматовой. - Оранжерея, Смольный, Музей воды, Ленинград-центр и многие другие достопримечательности вблизи от дома. Петербургская атмосфера создана дизайнерами с помощью материалов и декора: венецианская штукатурка, обои Русской коллекции Loumina, подоконники из камня, мебель и текстиль по индивидуальному заказу, освещение Bohemia, Odeon, Favourite. Место притяжения - гостиная с гобеленом «Сказочный лес» известных братьев Либа. Их работы выставляются и в Третьяковской Галерее, и присутствуют в интерьере многих звёзд эстрады и кино. Гобелен поддержан витражными птицами - работы члена Союза художников Санкт-Петербурга, удивительным керамическим конём из Мстинской гончарни - символом наступающего года. В будуаре синие крылатые керамические львы словно из «Сказочного леса», а в столовой бронзовый ангел читает Ваши любимые книги. Эта квартира создана для истинных ценителей петербургского стиля. Капитальный ремонт дома в 1962 году. Перекрытия в доме железобетонные. Согласованная перепланировка, электрическая мощность увеличена до 15 кВт, плита на кухне индукционная. Новый ремонт с учётом всех

современных тенденций в интерьерном дизайне. Использовались только качественные материалы и комплектующие. Полностью заменена электрика с алюминия на медь, установлена автоматика, выключатели и розетки - Systeme Electric, качественные двери Фрамир и Волховец. Напольное покрытие - инженерная доска, керамическая плитка Kerama Marazzi. Просторная гостиная, атмосферная спальня, уютная кухня, два санузла: с ванной и душем, гардеробная, постирочная с удобными системами хранения. Во дворе закрепленное парковочное место (аренда от УК - 7000 руб. в месяц). Доброжелательные, интеллигентные соседи: члены Союза композиторов. Развитая инфраструктура: детские сады, школы, гимназии, магазины, рестораны, поликлиники. Прямая продажа, один взрослый собственник, полная стоимость в договоре, ключи в день сделки. При необходимости бесплатно поможем с одобрением ипотеки. Полное сопровождение сделки.







Move.ru - вся недвижимость России