

🕒 Создано: 31.07.2025 в 01:11

Обновлено: 07.12.2025 в 14:02

<https://spb.move.ru/objects/9283706772>

**Собственник**

**79111676113**

**Санкт-Петербург, Московское шоссе,  
16к1**

**22 500 000 ₽**

Санкт-Петербург, Московское шоссе, 16к1

Округ

[СПБ, Московский район](#)

## Квартира

Количество комнат

2

Высота потолков

3.2 м

Жилая площадь

33.1 м<sup>2</sup>

Площадь кухни

32.1 м<sup>2</sup>

Общая площадь

93.1 м<sup>2</sup>

Этаж

6/6

## Детали объекта

Тип сделки

Продам

Раздел

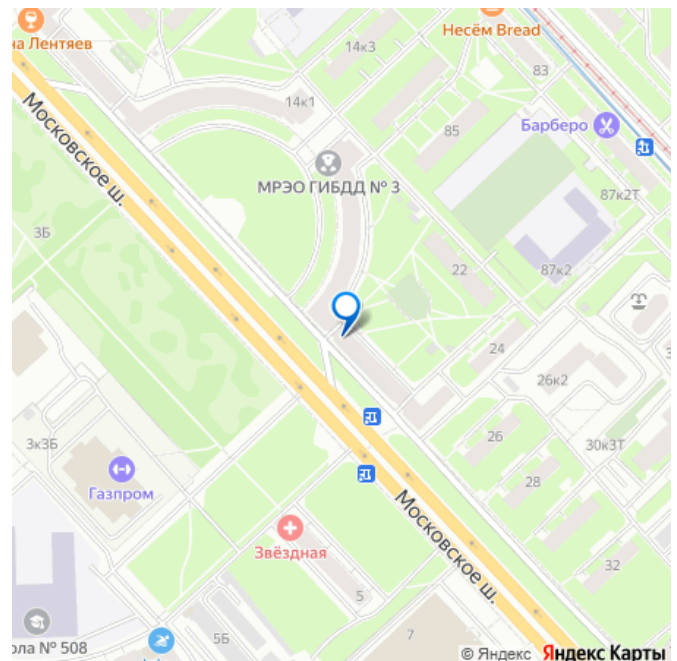
[Квартиры](#)

Тип балкона

2 балкона

Тип санузла

для заметок



совмещенный

Вид из окна

на улицу

Ремонт

дизайнерский

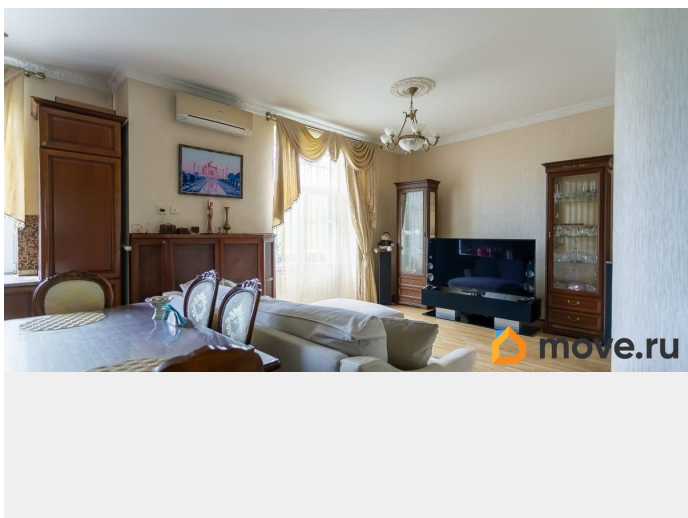
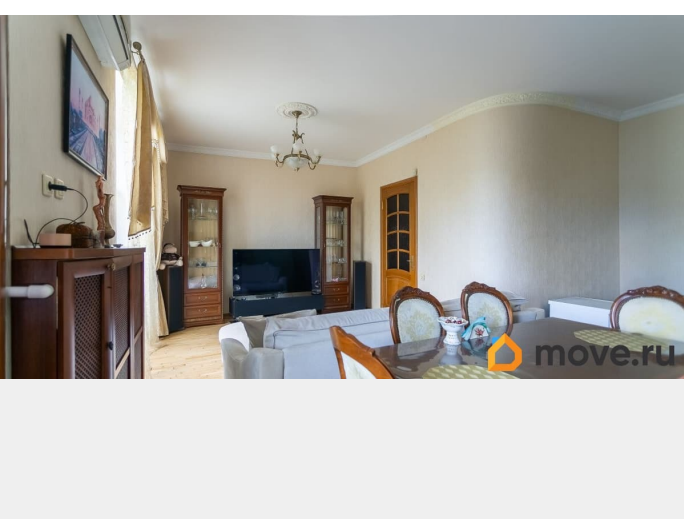
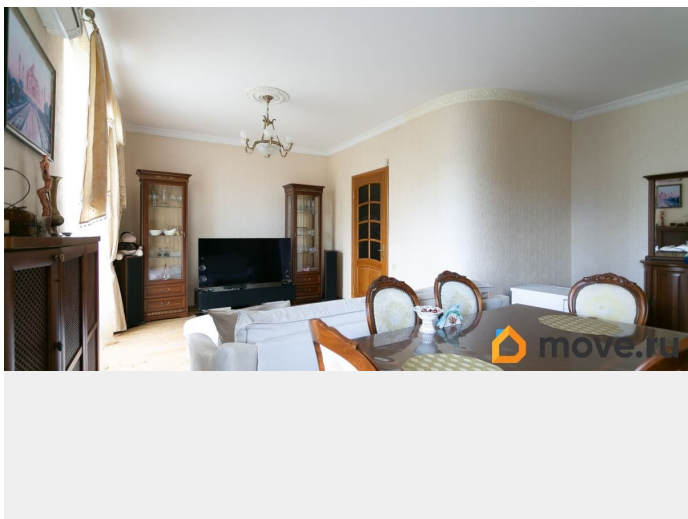
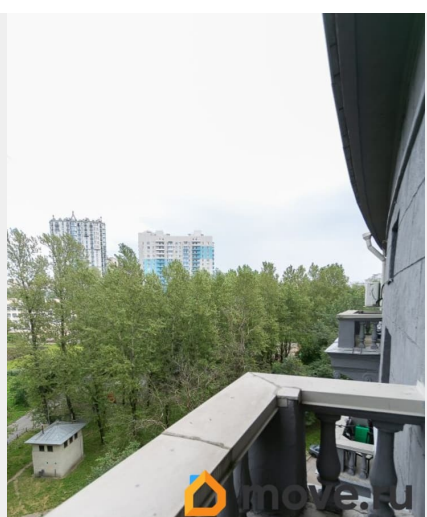
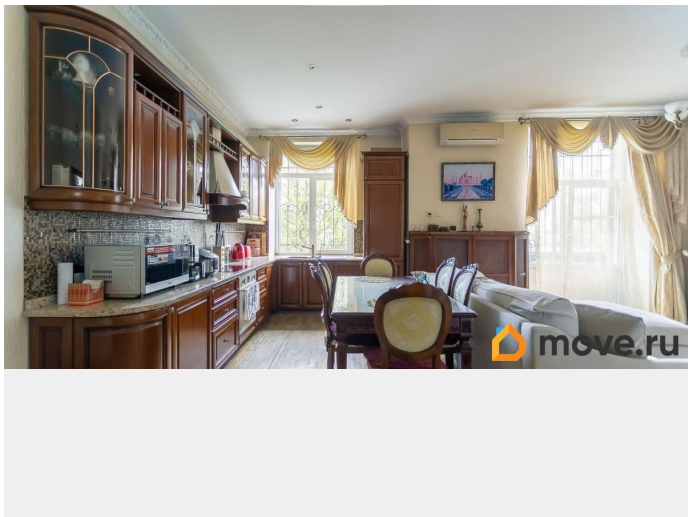
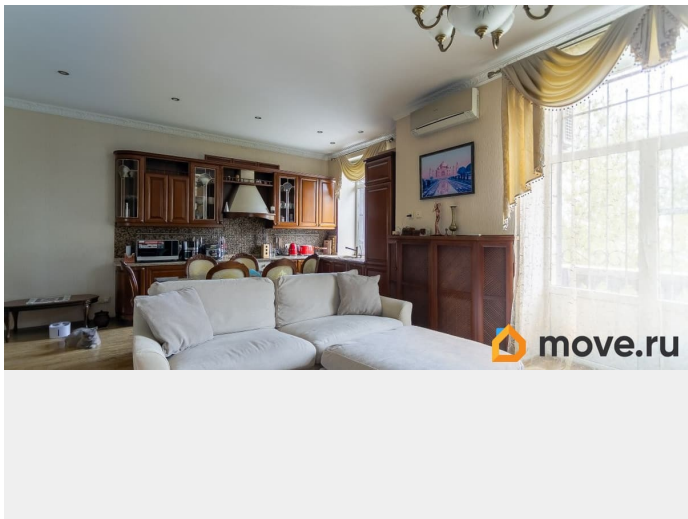
Покупка в ипотеку

да

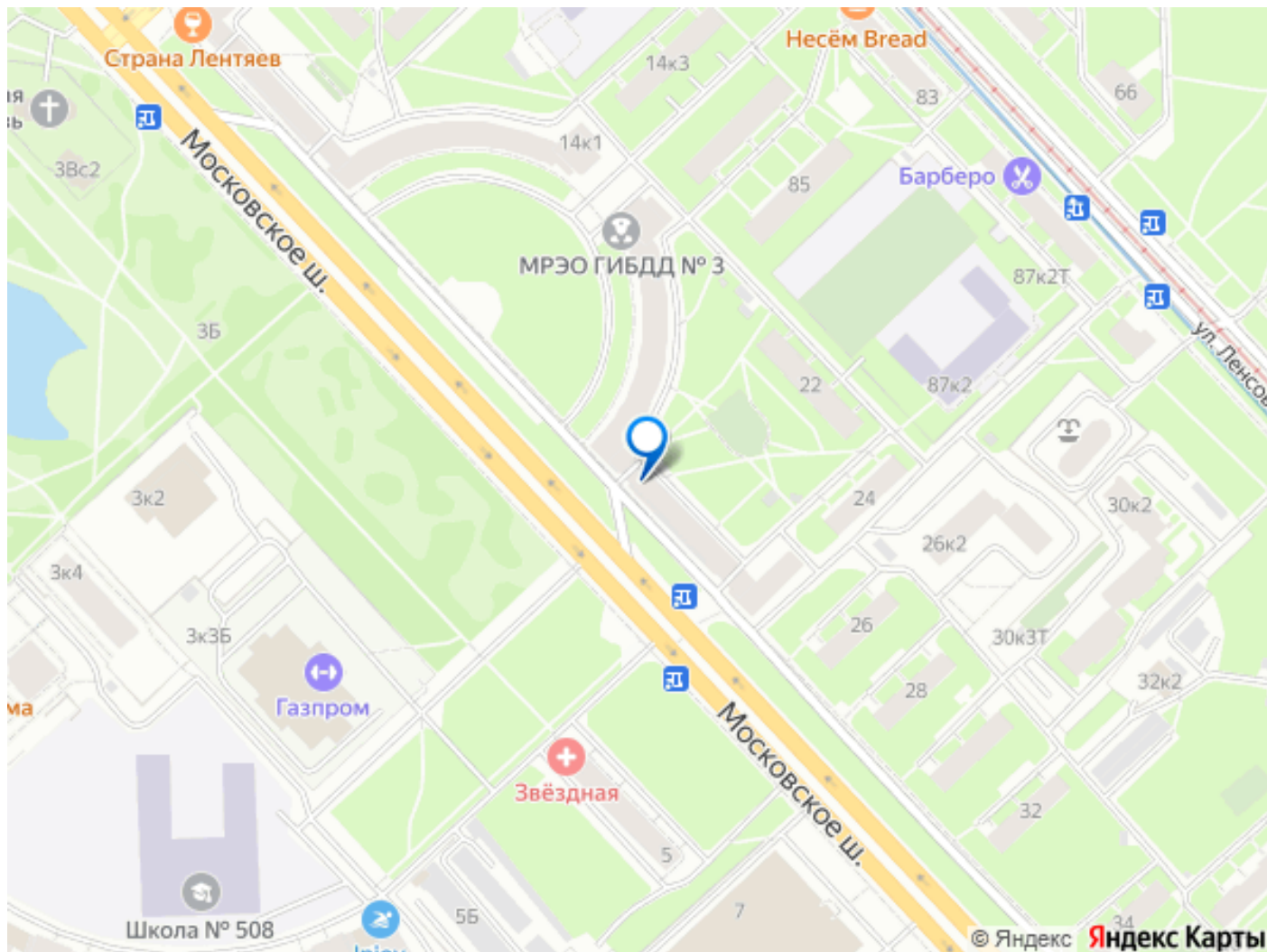
возможна ипотека, лифт, парковка

## Описание

Продам шикарную, видовую евро  
трехкомнатную квартиру в классическом  
стиле Санкт-Петербург, Московское шоссе,  
д.16, кор.1 О Доме: • Дом Памятник,  
Культурное наследие • 1936-1941; 1954 г.п. •  
Сталинский неоклассицизм • Кирпич •  
Перекрытия смешанные • Лифт • Кап.ремонт  
в 2021г. О квартире: • 6/6 этаж • S 93,1 общ /  
22,20+10,90 жилая/ 32,1 кухня; h -3,20 м •  
Окна на две стороны • Пол: ламинат, паркет,  
плитка • Стеклопакеты • Выполнен  
качественный ремонт: - замена стояков -  
замена проводки - сантехника - подогрев  
пола в ванной • Встроенная кухня массив +  
столешница -камень • Встроенная техника:  
холодильник, духовка, варочная панель,  
посудомойка • Видеодомофон • Кондиционер  
• Встроенная гардеробная Инфраструктура: •  
Метро Звездная 10 мин.пешком • Школа 519,  
детский сад 7 • Поликлиника • Сетевые  
магазины • Рестораны и кафе • ТРЦ  
Континент • Нотариус, МФЦ, Банки • Парк  
Городов Героев • Рождественская церковь •  
Отличная транспортная развязка, до центра  
города 20 мин. Машиной • КАД • Есть  
абсолютно ВСЕ для жизни! О Сделке: • Два  
совершеннолетних собственника • Встречная  
покупка • Подходит любая форма оплаты







Move.ru - вся недвижимость России