

Создано: 22.01.2026 в 16:35

Обновлено: 11.04.2026 в 19:46

Санкт-Петербург, Новгородская улица, 14

58 747 500 ₹

Санкт-Петербург, Новгородская улица, 14

Округ

[СПБ, Центральный район](#)

Улица

[улица Новгородская](#)

Квартира

Количество комнат

2

Высота потолков

2.85 м

Общая площадь

93.25 м²

Этаж

6/10

Детали объекта

Тип сделки

Продам

Раздел

[Квартиры](#)

Ремонт

без отделки

Квартира в новостройке

да

Год сдачи

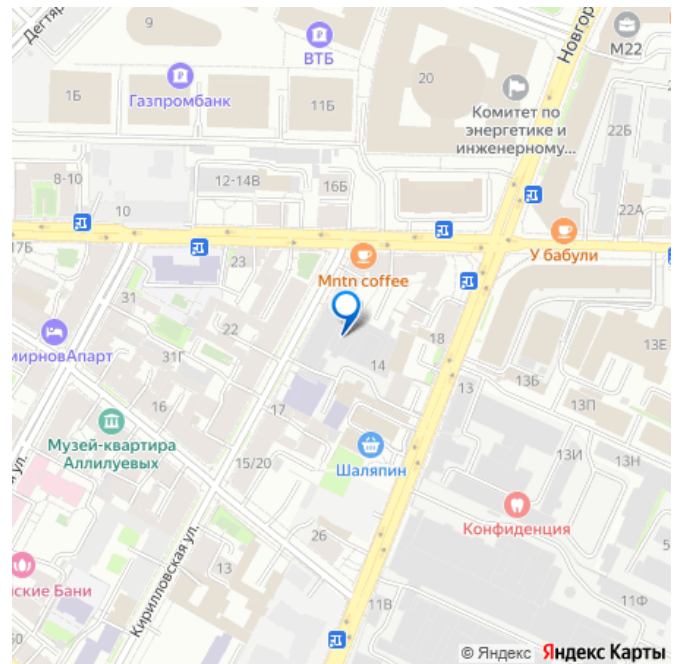
2 квартал 2029 г.

<https://spb.move.ru/objects/9288255996>

**Балтийская коммерция, Балтийская
коммерция**

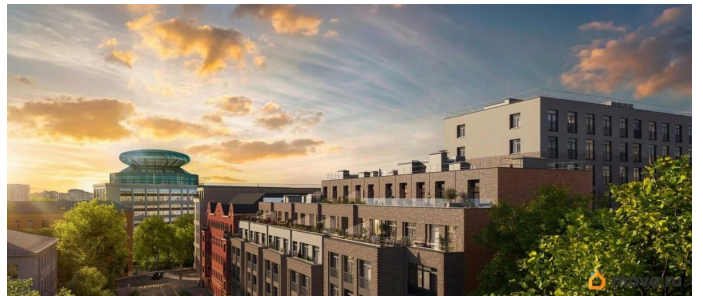
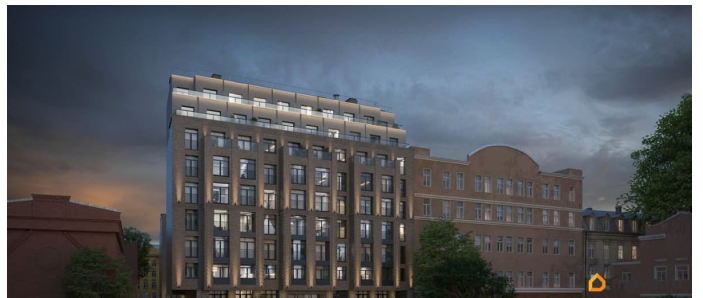
79325043991

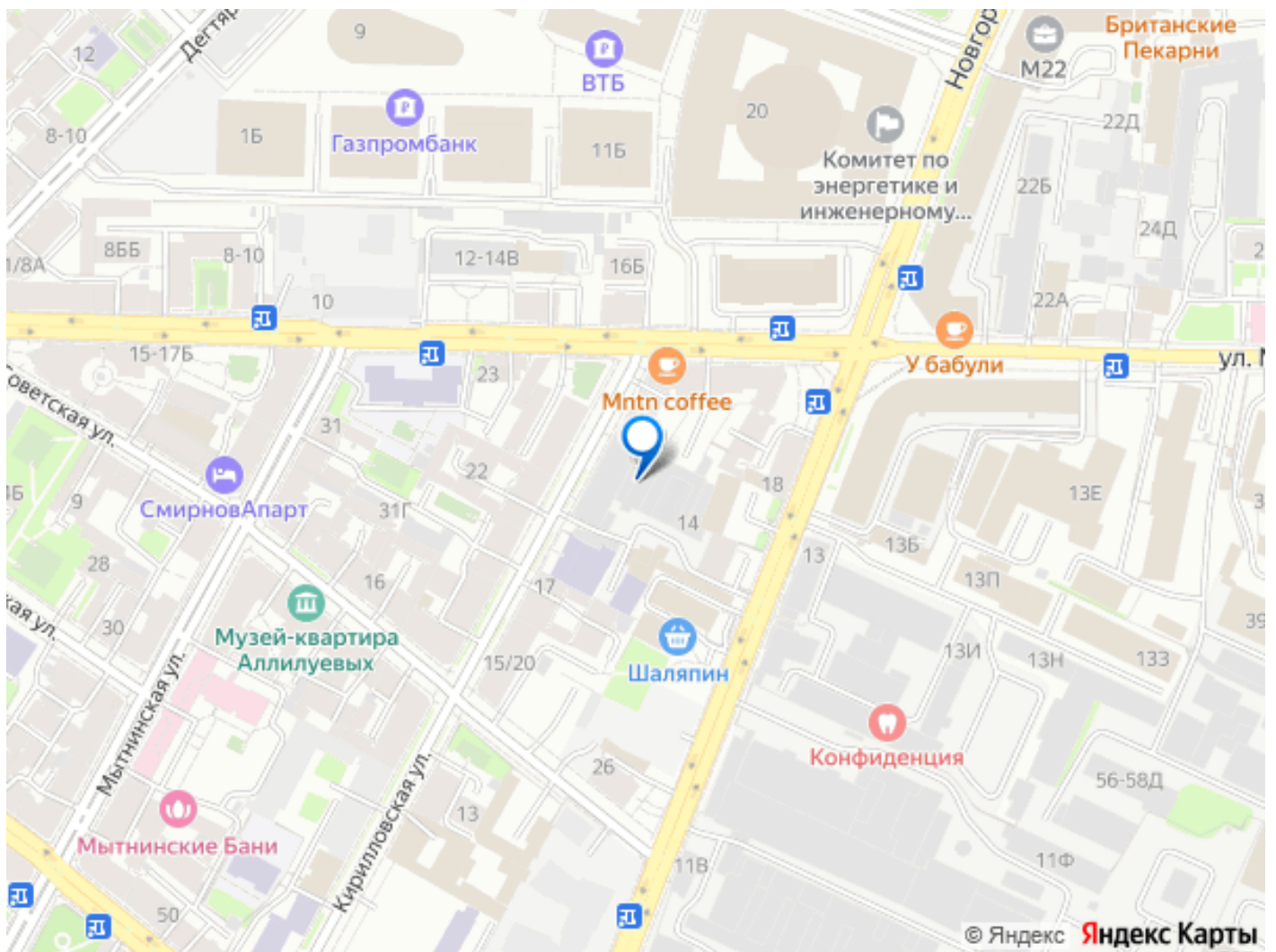
для заметок



Описание

ЖК «Гильдия» — дом бизнес-класса в самом центре Санкт-Петербурга, в историческом квартале Пески. Престижная локация, архитектура с характером. В жилом комплексе «Гильдия» создана продуманная внутренняя инфраструктура для полноценного отдыха и работы. В ЖК есть бизнес-лаундж, фитнес-зал для индивидуальных тренировок, двухсветное гранд-лобби. В каждом подъезде оборудованы колясочные, а в подземном паркинге — келлеры для хранения сезонных вещей и крупногабаритного спортивного инвентаря. В распоряжении жильцов — просторный подземный паркинг на 93 машины, в который можно попасть с жилых этажей на любом из лифтов. Центральным элементом придомовой территории стала живописная водная гладь, окруженная продуманным до мелочей авторским озеленением. В центре двора уютная терраса-пергола для посиделок. Расположение ЖК «Гильдия» в Санкт-Петербурге позволяет наслаждаться всеми преимуществами центра, оставаясь в стороне от шумных туристических маршрутов. Близость к деловым районам и транспортным узлам экономит время на ежедневные поездки, а соседство с историческими памятниками создаёт особую среду для жизни.





Move.ru - вся недвижимость России