

🕒 Создано: 03.12.2025 в 13:04

Обновлено: 03.02.2026 в 13:40

**Санкт-Петербург, набережная Макарова,  
58с2**

**46 800 000 ₽**

Санкт-Петербург, набережная Макарова, 58с2

Округ

[СПБ, Василеостровский район](#)

## Квартира

Количество комнат

2

Высота потолков

3.15 м

Общая площадь

93.7 м<sup>2</sup>

Этаж

9/10

## Детали объекта

Тип сделки

Продам

Раздел

[Квартиры](#)

Тип санузла

совмещенный

Вид из окна

на улицу

Ремонт

дизайнерский

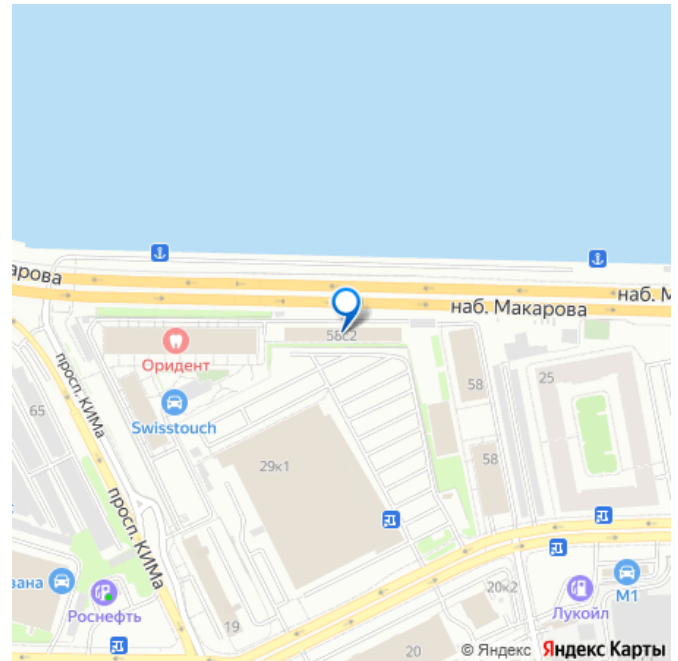
Квартира в новостройке

<https://spb.move.ru/objects/9287082825>

**Наталия Петухова, NF GROUP St  
Petersburg**

**79817219655**

для заметок



---

Год сдачи

---

1 квартал 2022 г.

---

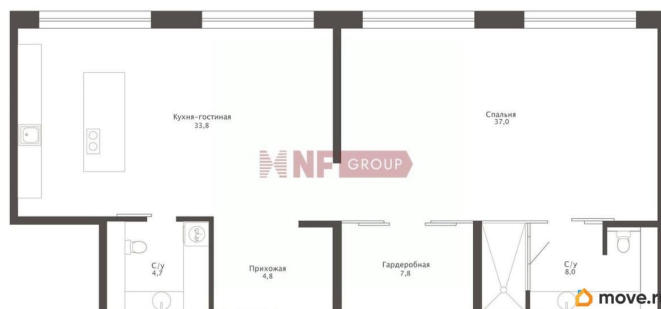
лифт

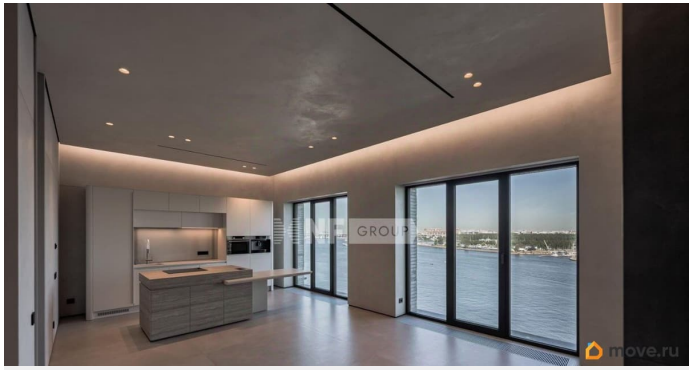
**Описание**

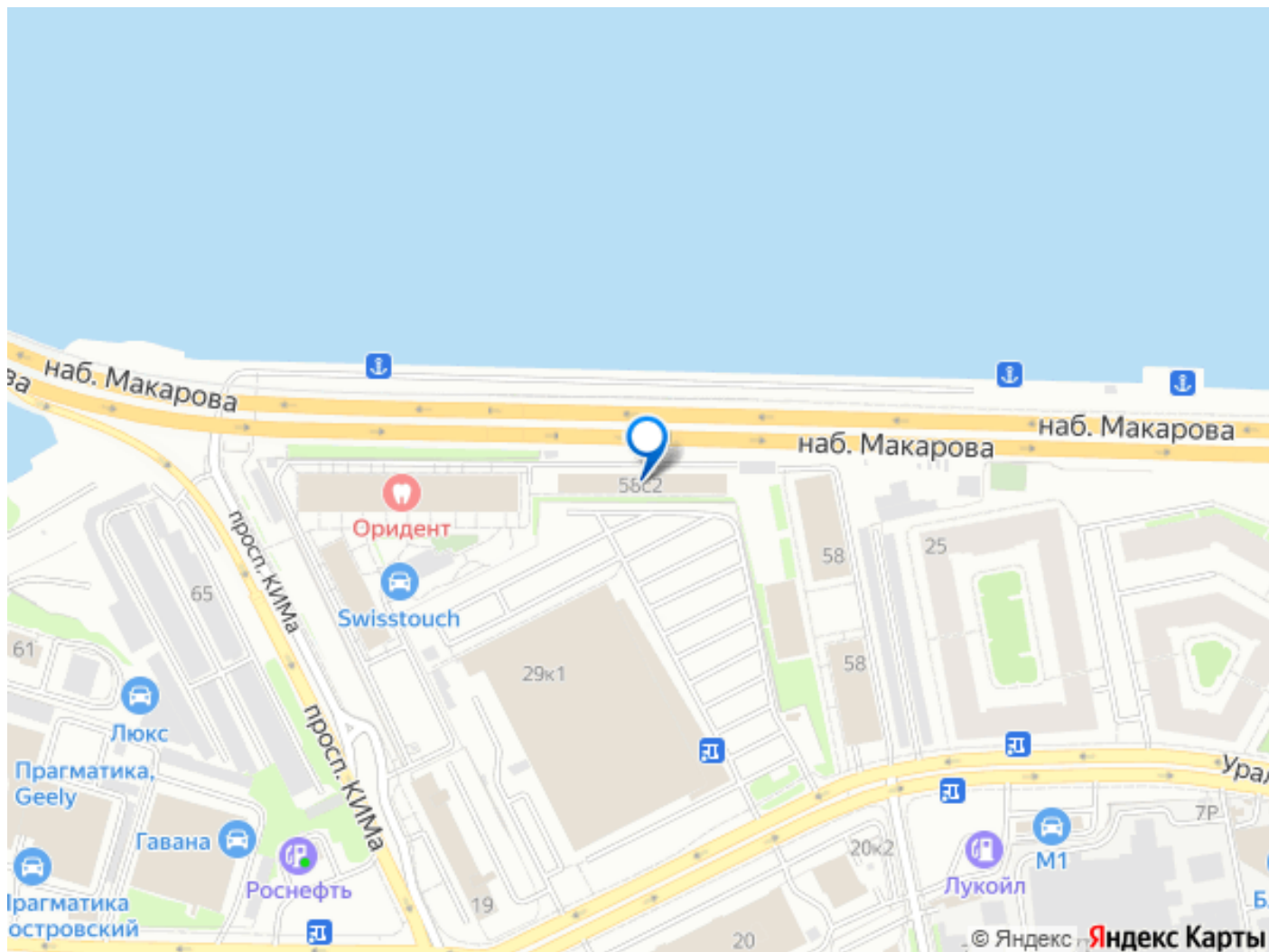
Лот: 97545. Вид и вкус вот два критерия, которые определяют данное премиальное предложение. Апартаменты в клубном доме Docklands Club с прямым видом на воду: Малая Нева и Петровская коса, бесконечный простор и самый высокий небоскрёб Европы «Лахта-центр». Панорамные энергосберегающие оконные системы Reynaers, благодаря которым сохраняется высокая звуко- и термоизоляция; воздухо-, ветро- и водонепроницаемость. Отделка апартаментов проведена по авторскому дизайн-проекту с большим вниманием ко всем инженерным составляющим. Новому владельцу передадим рабочую документацию с фотофиксацией всех работ. Лаконичные и строгие линии и цвета, камень, металл, стекло. Премиальная техника и отделочные материалы. Искусное исполнение, внимание к деталям. Всё современно, удобно, качественно, дорого. Стиль уверенности, силы, спокойствия. Отделка и меблировка завершены. Апартаменты не использовались. Испытайте удовольствие, наполняя их собственной жизненной энергией! Камерность проживания - всего 3 апартамента на этаже. Простор и свет и в общих зонах здания, здесь тоже панорамные окна. Скоростные лифты Kone спускаются в паркинг. Одно широкое машиноместо предложено к продаже дополнительно. Квартал Docklands - шесть видовых зданий бизнес и премиум-класса -

вырос на месте доков грузового порта Невы. Docklands - первый в России апарт-комплекс, имеющий платиновый сертификат Green Zoom, спроектирован в единой архитектурной концепции в духе индустриальных объектов XX века.

Использование передовых технологий и «зеленых» решений стало инвестицией в развитие современного облика города, в комфорт его жителей и гостей, в будущее. Визитная карточка проекта Docklands узнаваемая архитектура, панорамные окна и атмосферное благоустройство в скандинавском стиле. Зелёные зоны заботливо высажены профессиональными садовниками. Здесь растут ели, горные сосны, лапчатка, несколько видов барбариса и можжевельника. Для жителей доступна собственная инфраструктура: рестораны, фитнес, бассейн, детская площадка, коворкинг. Docklands Club — клубный дом на 62 апартаментов только для собственного проживания. Внутреннюю инфраструктуру комплекса дополняет развитая инфраструктура Васильевского острова. Быстрый выезд в любую часть города. Самолёт Пулково ЗСД и через 20 минут вы дома, в Docklands Club.







Move.ru - вся недвижимость России