

Создано: 21.03.2025 в 14:45

Обновлено: 30.12.2025 в 12:30

<https://spb.move.ru/objects/9275309264>

ГРАФИТ, ГРАФИТ

79820967107

**Санкт-Петербург, Ляминский переулок,
14**

38 953 661 ₽

Санкт-Петербург, Ляминский переулок, 14

Округ

[СПБ, Пушкинский район](#)

Квартира

Количество комнат

2

Высота потолков

3 м

Жилая площадь

44.8 м²

Площадь кухни

20.1 м²

Общая площадь

94.48 м²

Этаж

2/3

Детали объекта

Тип сделки

Продам

Раздел

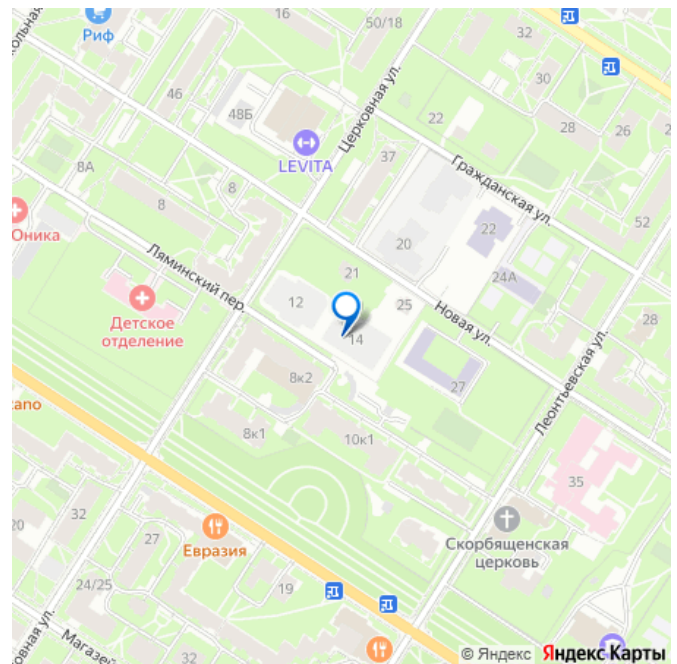
[Квартиры](#)

Ремонт

без отделки

Квартира в новостройке

для заметок

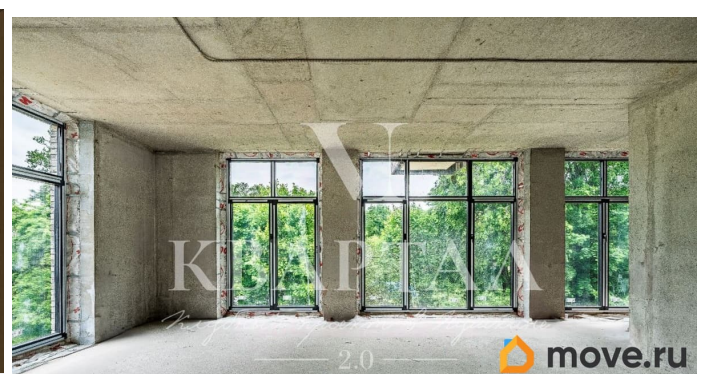
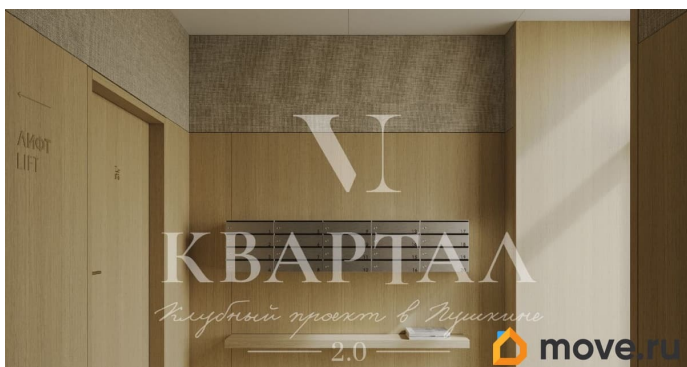
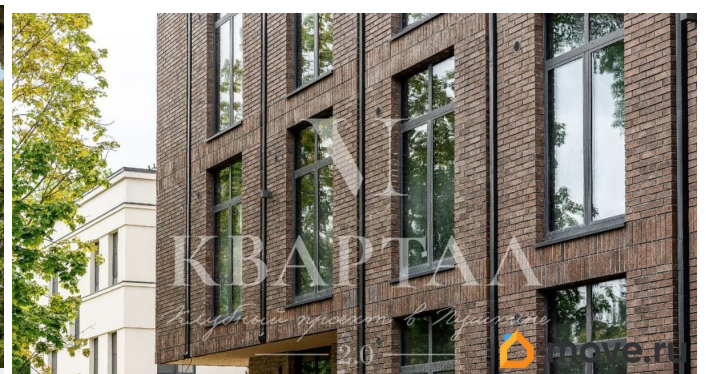
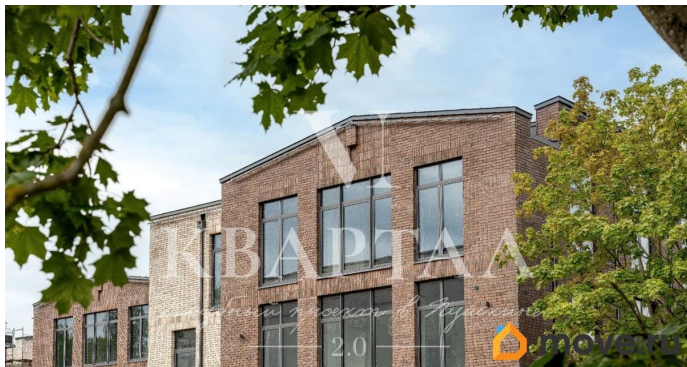
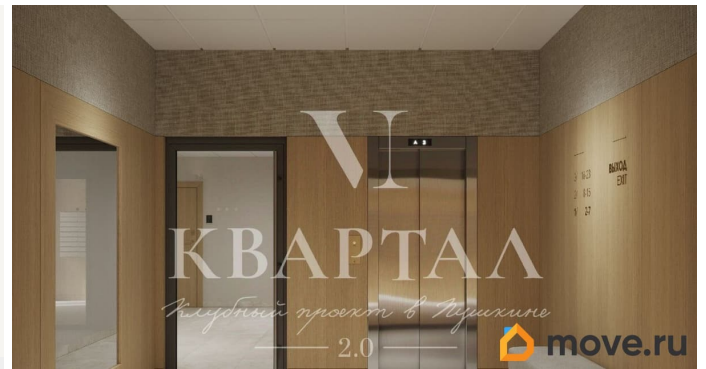


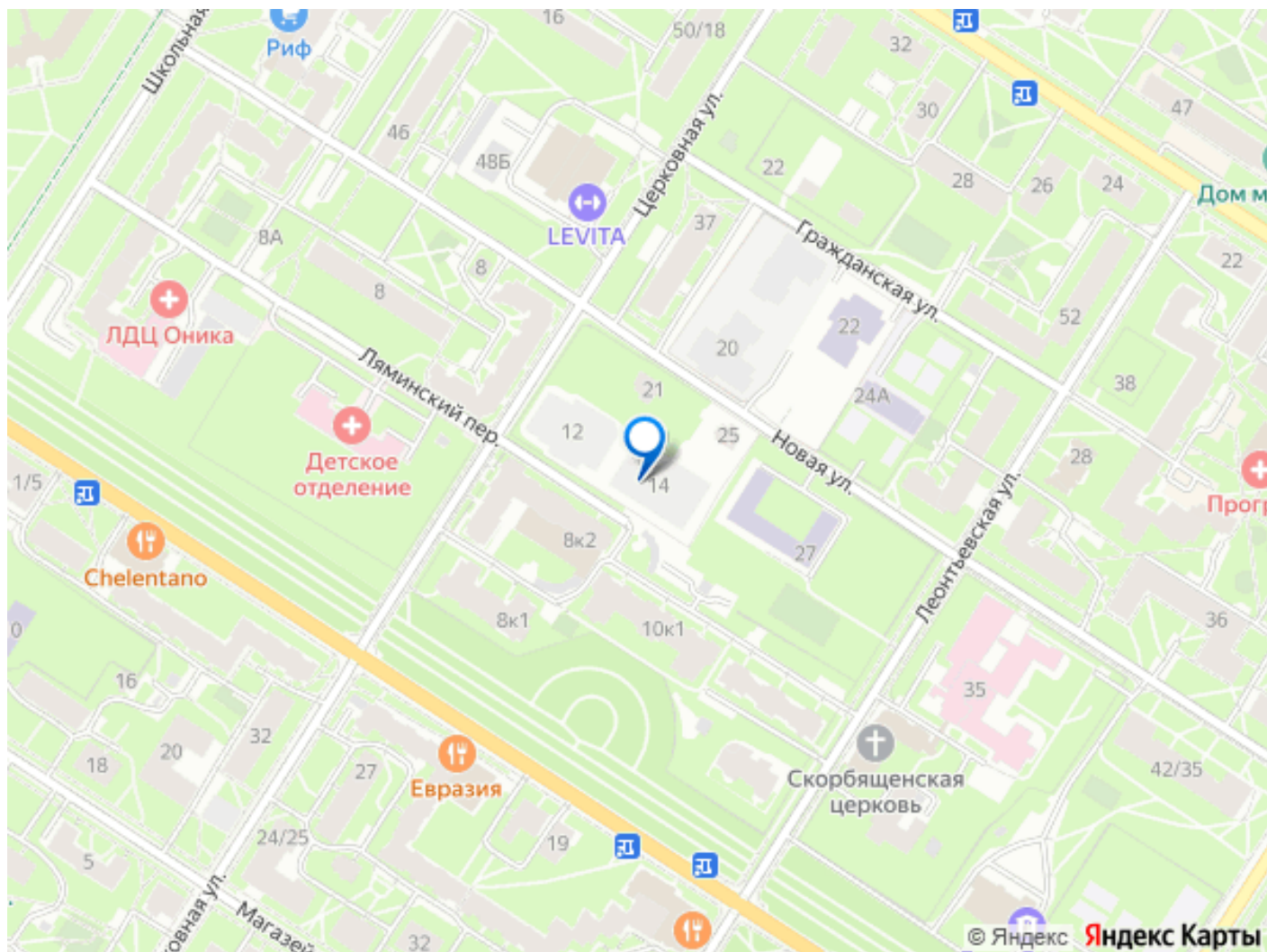
Год сдачи

2 квартал 2026 г.

Описание

Предлагается к продаже квартира с 2 спальнями и просторной кухней-гостиной 20,1 кв.м. Высота потолка 3м, большие окна, предусмотрена постирочная. «VI Квартал» клубный проект, состоящий из четырех трехэтажных корпусов, рассчитан на 76 квартир и 98 машиномест в подземном паркинге. «VI Квартал» расположен в городе Пушкин, на ул. Новая, 20, в шаговой доступности от Екатерининского дворца. Комплекс предусматривает квартиры от 54 до 160 м² с просторными планировками от 1 до 3 спален, с панорамными окнами и высокими потолками от 3 до 3,8 м. Особое место в проекте занимает детский сад с бассейном на 105 мест для детей от 3-х до 7-ми лет. На территории детского сада запроектированы игровые зоны, физкультурные площадки с резиновым покрытием, зеленые насаждения и теневые навесы. На территории самого комплекса предусмотрены прогулочные зоны, детские и игровые площадки. Безопасность обеспечивает закрытая территория, пункт охраны, консьерж-сервис.





Move.ru - вся недвижимость России