

Создано: 23.06.2025 в 18:05

Обновлено: 13.02.2026 в 15:44

**Санкт-Петербург, Измайловский
проспект, 15Д**

17 500 000 ₽

Санкт-Петербург, Измайловский проспект, 15Д

Округ

[СПБ, Адмиралтейский район](#)

Улица

[проспект Измайловский](#)

Квартира

Количество комнат

2

Высота потолков

4.5 м

Жилая площадь

69 м²

Площадь кухни

9.5 м²

Общая площадь

94.5 м²

Этаж

2/3

Детали объекта

Тип сделки

Продам

Раздел

[Квартиры](#)

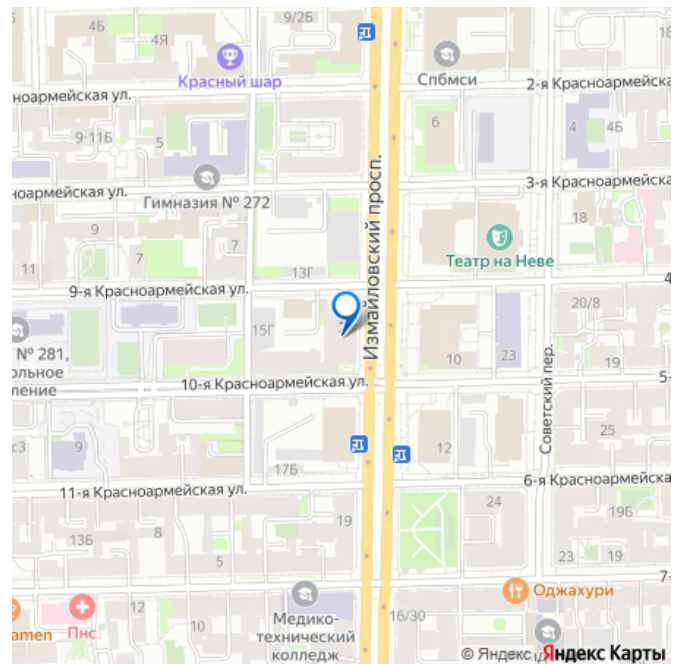
Тип санузла

<https://spb.move.ru/objects/9284975103>

Валерия Ванханен, ST Real Estate

79818174010

для заметок



совмещенный

Вид из окна

во двор

Ремонт

косметический

Покупка в ипотеку

да

возможна ипотека, лифт, парковка

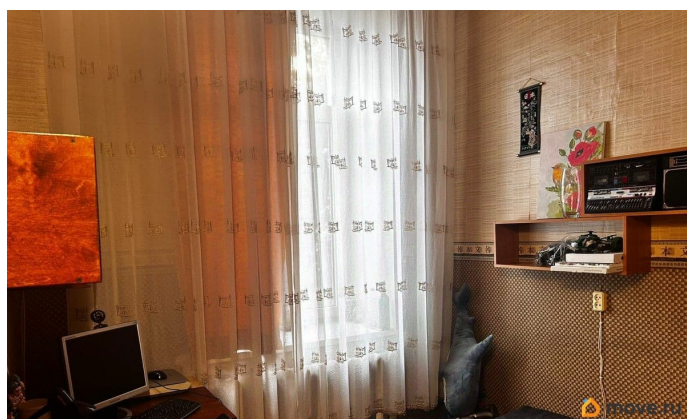
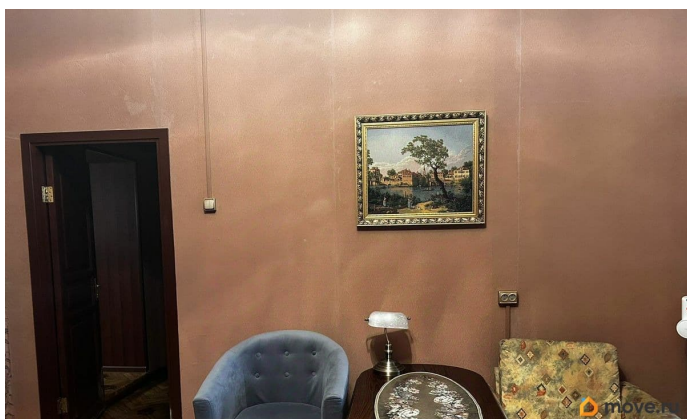
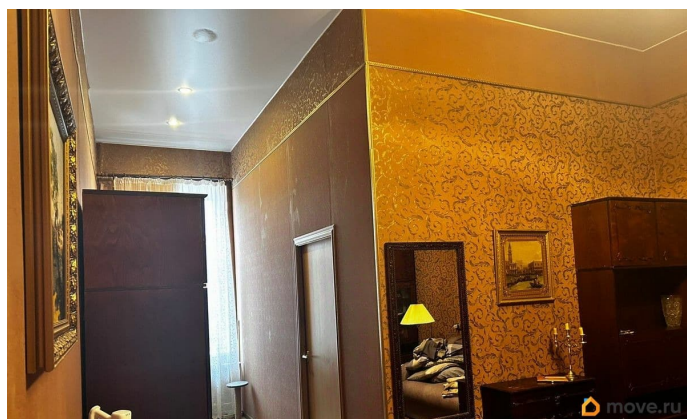
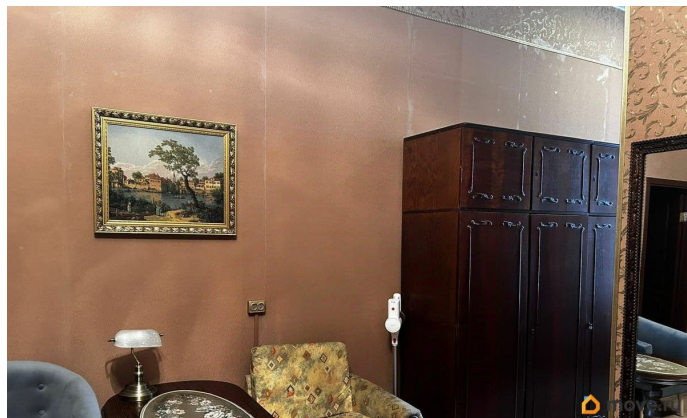
Описание

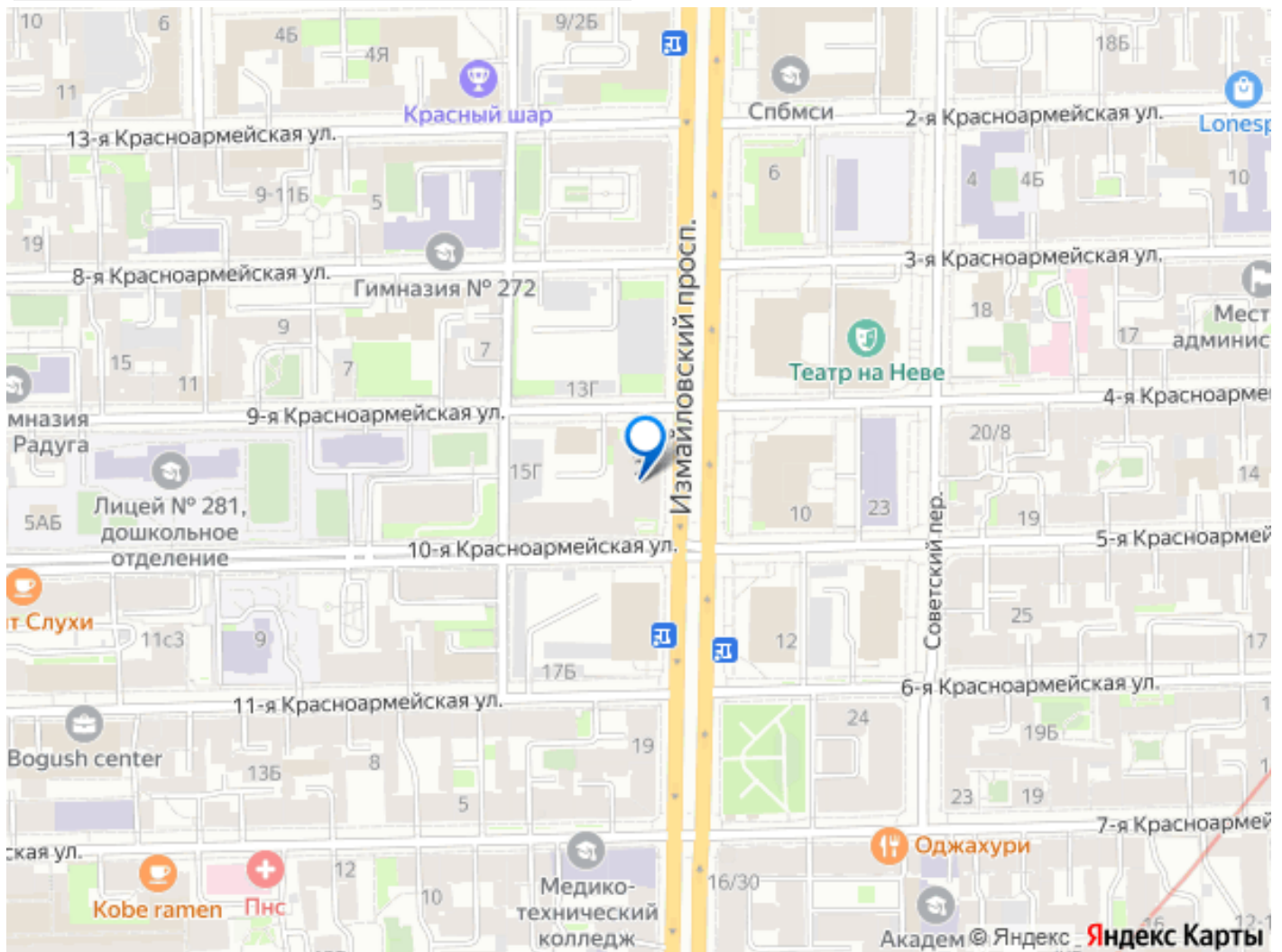
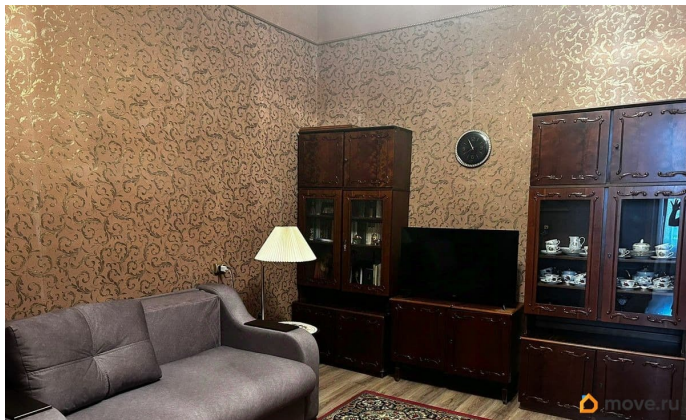
Большая квартира с высокими потолками, что позволяет сделать второй этаж (при желании). Два стояка, что дает возможность сделать две квартиры и при желании сдавать по суточную аренду, так как квартира в самом центре Адмиралтейского района, в пешей доступности от всех исторических достопримечательностей. Квартира с хорошим косметическим ремонтом!

Заменены все трубы водоснабжения и отопления. Район и инфраструктура: Адмиралтейский район — это не только престиж, но и уникальная историческая атмосфера. Пешая доступность до ст. метро «Технологический институт» 7 минут.

Остановки общественного транспорта для удобного доступа до Невского проспекта, Московского вокзала и любых других точек города. В районе расположены детские сады, школы, колледжи, институты, что делает его удобным для семей с детьми. Поликлиники, аптеки, мед. Центры. Множество магазинов, супермаркетов и торговых центров. Рядом находятся парки и скверы, например, Измайловский сад, где можно прогуляться и отдохнуть. Множество знаковых достопримечательностей, такие как Исаакиевский собор, Юсуповский дворец,

театры, музеи и многое другое.





Move.ru - вся недвижимость России