

Создано: 13.04.2026 в 11:34

Обновлено: 13.04.2026 в 11:54

Санкт-Петербург, Владимирская улица, 6

18 200 000 ₹

Санкт-Петербург, Владимирская улица, 6

Округ

[СПБ, Петродворцовый район](#)

Улица

[площадь Владимирская](#)

Квартира

Количество комнат

2

Жилая площадь

50.5 м²

Площадь кухни

18.6 м²

Общая площадь

94.8 м²

Этаж

5/6

Детали объекта

Тип сделки

Продам

Раздел

[Квартиры](#)

Покупка в ипотеку

да

возможна ипотека, лифт, парковка

Описание

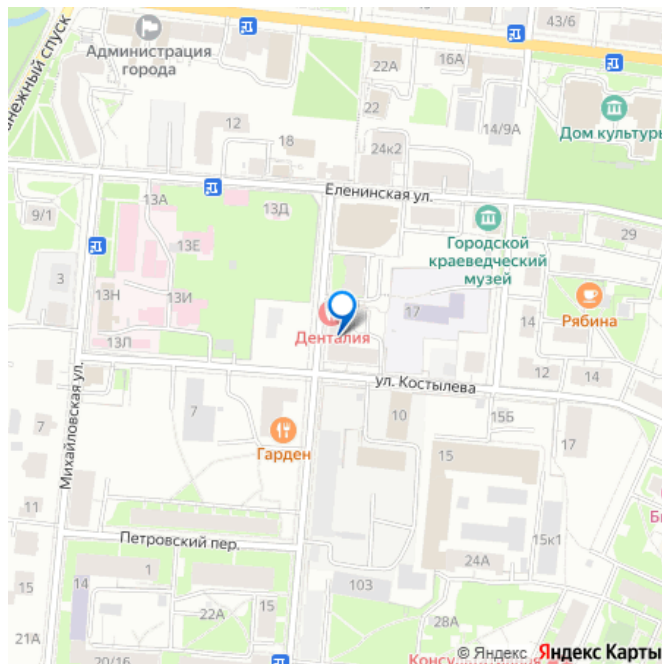
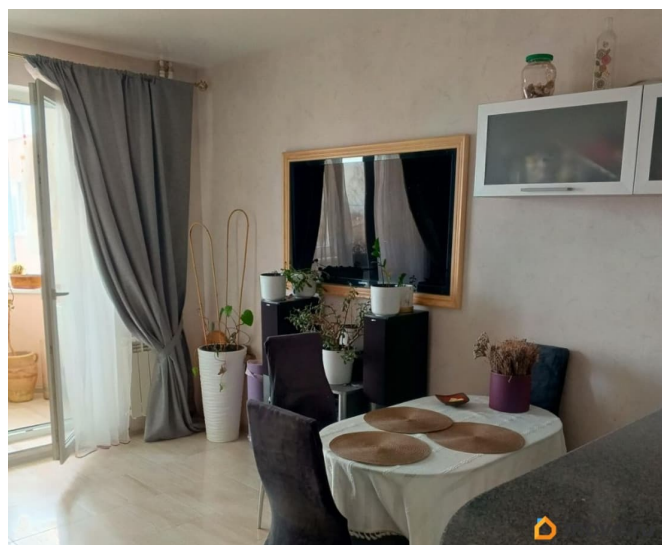
<https://spb.move.ru/objects/9293539919>

Виктория Пахолкова, Виктория

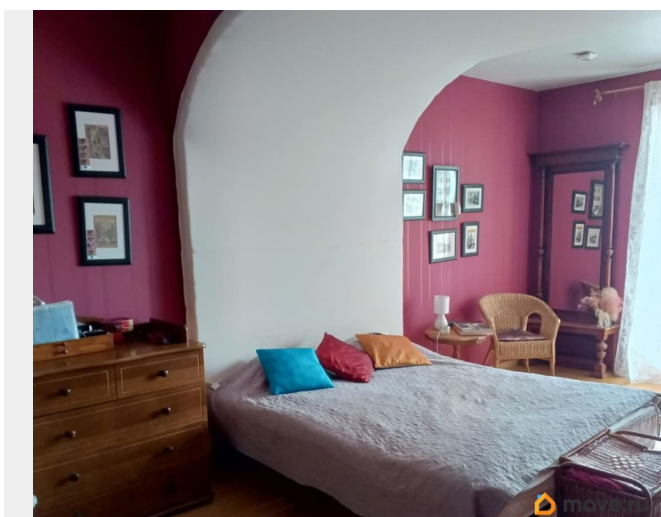
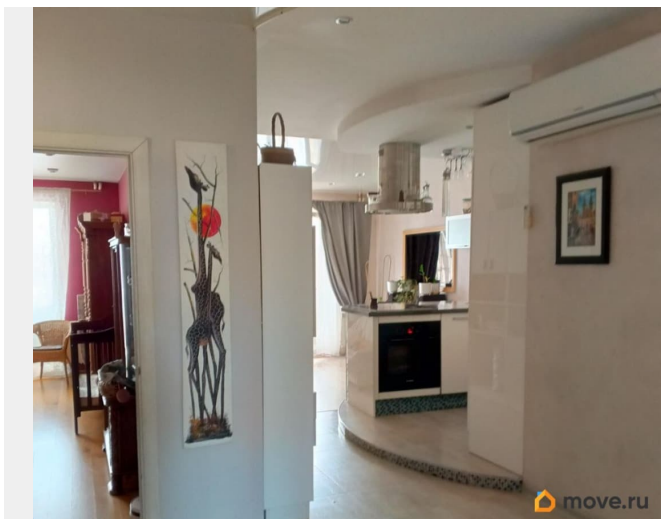
Пахолкова

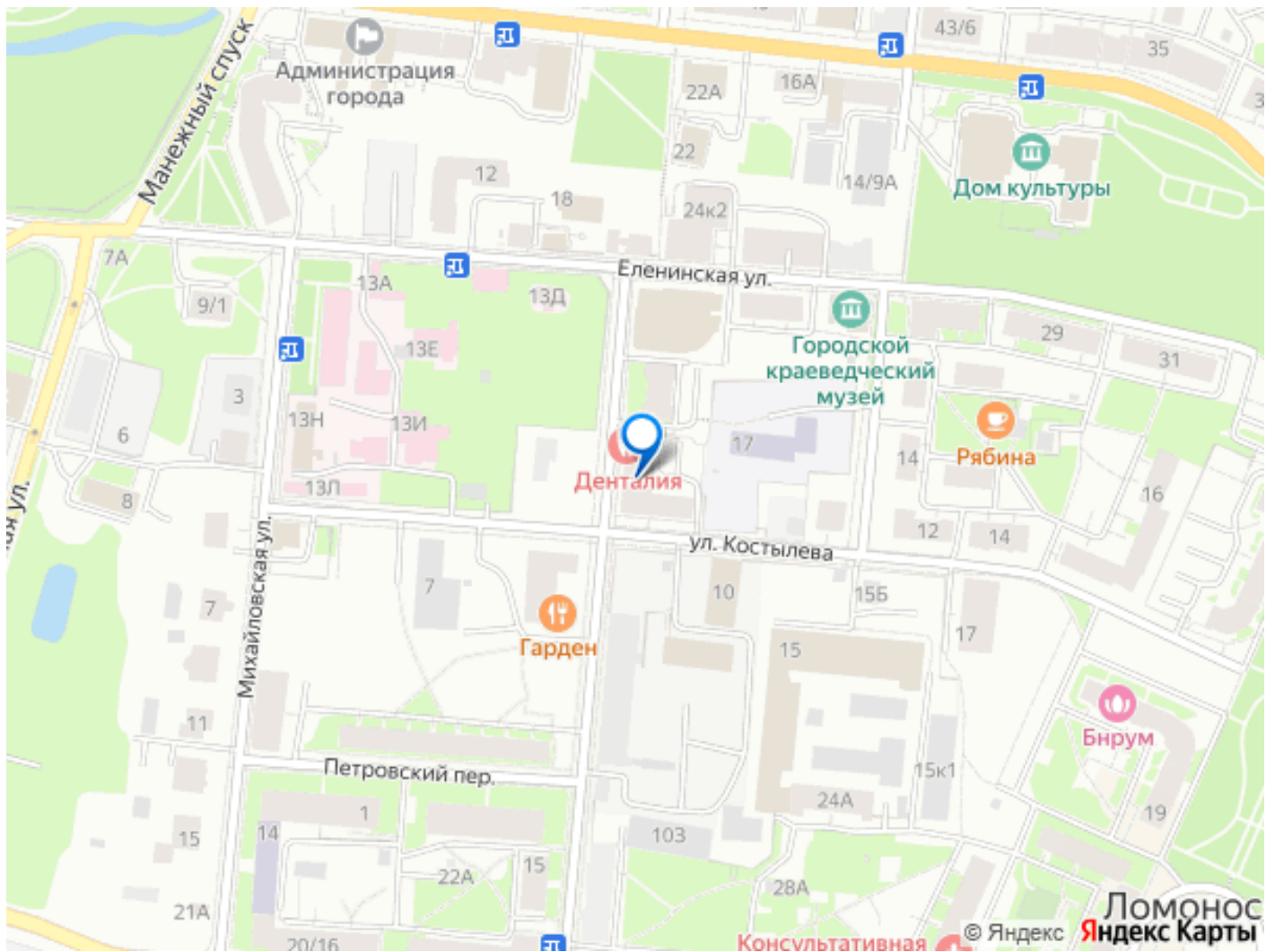
79818773102

для заметок



Если вы любите свежий воздух, тишину и комфорт загородной жизни, при этом имея все преимущества городских удобств, то наше предложение для вас. Вашему вниманию просторная квартира с двумя изолированными спальнями и большой кухней-гостиной. Лоджия невероятно удобная, выход на неё есть как из кухни, так и из спальни. Вид на жилые, уютные кварталы и Финский залив. Высокие потолки придают квартире дополнительный объём. Комнаты выходят на две стороны. Утреннее и вечернее солнце. Квартира в жилом состоянии, но требует, местами, переделки и обновления. Кухня и кухонное оборудование остается в собственность новому владельцу. В гостиной-кухне и в зоне лоджии тёплые полы. Дом расположен рядом с парковой зоной Ломоносова. Обслуживается управляющей компанией. Центральное, городское отопление. Есть парковка во дворе за шлагбаумом. Инфраструктура представлена широким спектром: детские учреждения, школы, магазины всё к вашим услугам. 10 минут пешком до ж/д вокзала Ораниенбаум. Комфортные электрички Ласточка быстро и бесшумно доставят вас к Балтийскому вокзалу Петербурга. При продаже мы планируем подобрать альтернативную покупку в кратчайшие сроки. Один взрослый собственник. Показы в удобное время, по договорённости.





Move.ru - вся недвижимость России