

Создано: 04.02.2026 в 13:15

Обновлено: 08.02.2026 в 11:16

**Санкт-Петербург, проспект Большой
Васильевского острова, 67к2**

52 850 000 ₽

Санкт-Петербург, проспект Большой Васильевского острова,
67к2

Округ

[СПБ, Василеостровский район](#)

Квартира

Количество комнат

2

Высота потолков

3 м

Жилая площадь

50.8 м²

Площадь кухни

14 м²

Общая площадь

95.6 м²

Этаж

6/9

Детали объекта

Тип сделки

Продам

Раздел

[Квартиры](#)

Тип санузла

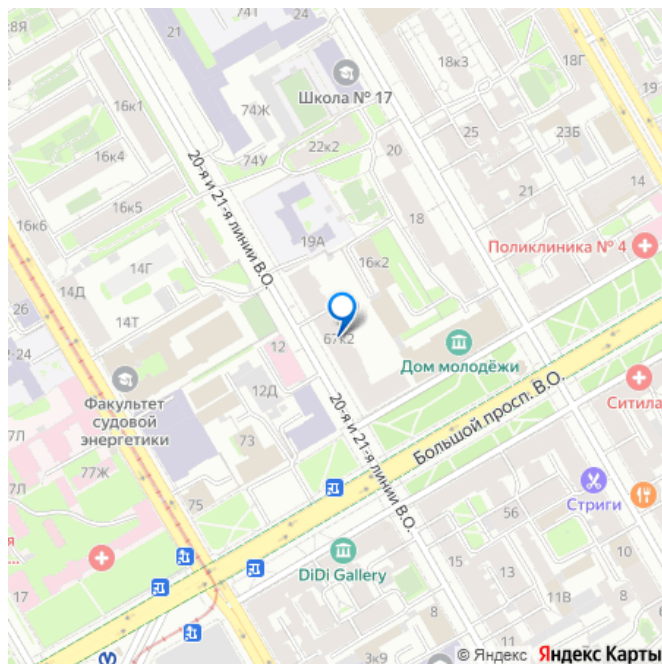
совмещенный

<https://spb.move.ru/objects/9289257073>

**Дмитрий Булычев, Школа
Недвижимости**

79117966926

для заметок



Вид из окна

на улицу

Ремонт

без ремонта

Квартира в новостройке

да

Покупка в ипотеку

да

возможна ипотека, лифт, парковка

Описание

Резиденция для избранных на Васильевском острове | 2-комн., 95.6 м² | Клубный дом LEGENDA Жизнь на Васильевском острове — это не просто адрес. Это — история любви к Петербургу, к его особой, интеллектуальной и спокойной атмосфере. Это выбор тех, кто ценит элитарность без пафоса. Представляем вам редкое предложение в камерном ЖК «Большой 67» от LEGENDA — 2-комнатную квартиру 95,6 м², воплощение приватности и безупречного вкуса. Почему эта квартира — эксклюзив? • Формат, который стал редкостью: Всего 4 квартиры на этаже. Забудьте о длинных коридорах и множестве соседей. Это уровень приватности, который сегодня почти не встретить в новостройках. Ваш личный мир начинается за порогом. • Тишина и зелень престижного района: Квартира расположена в самой уютной и озелененной части Васильевского острова. Просыпаться под пение птиц в центре Петербурга — это реальность. • Владеть городом: Удобный выезд в исторический центр и на ЗСД без пробок и разводных мостов. А метро «Горный институт» всего в 400 метрах — вы в любой точке города за

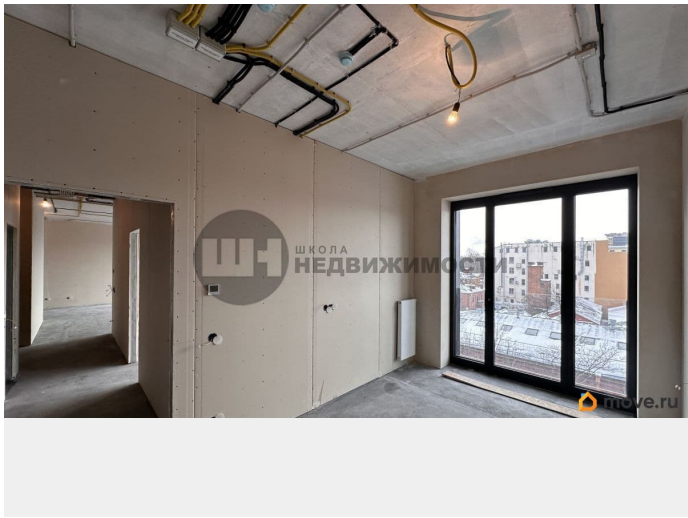
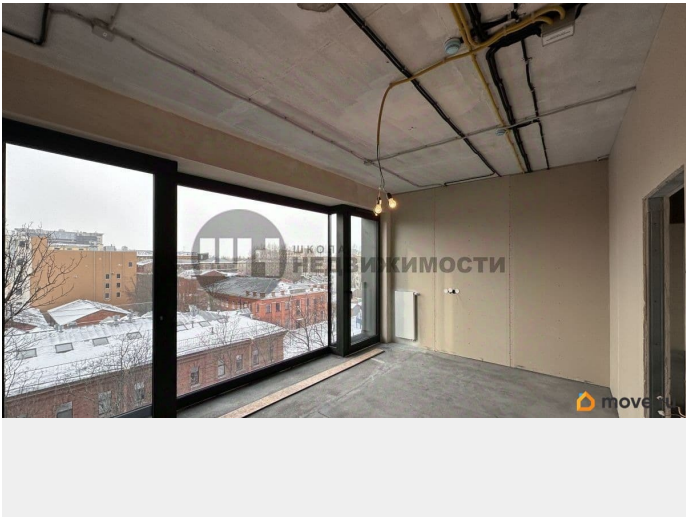
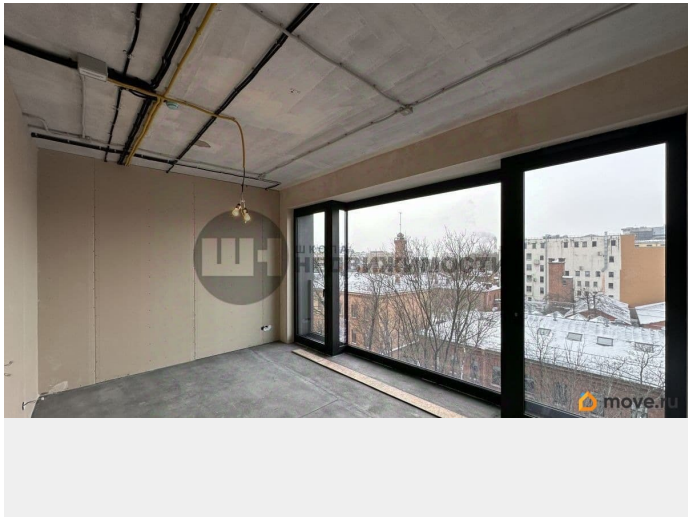
считанные минуты. Роскошь пространства и технологий:

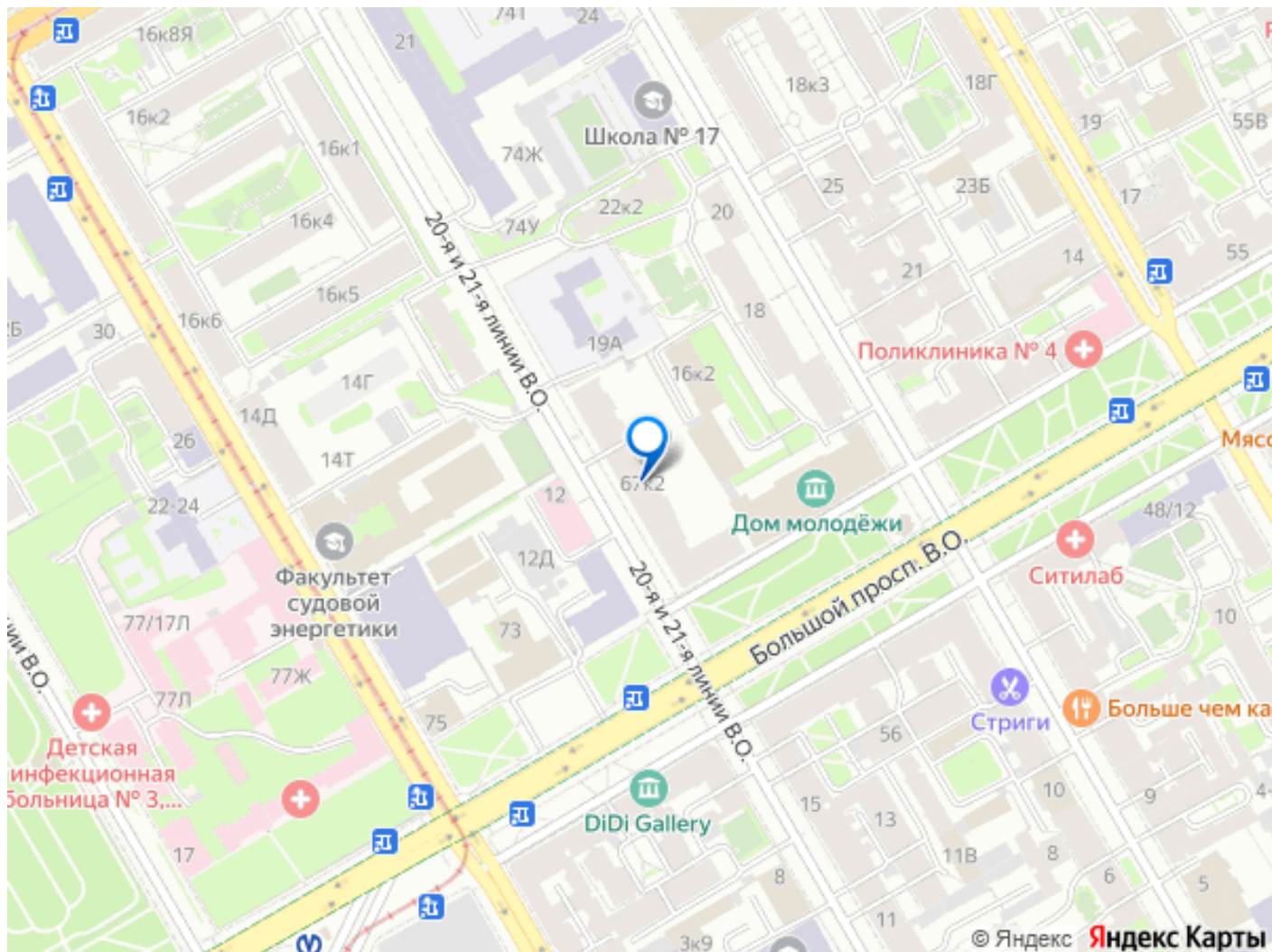
- Огромная кухня-гостиная 33 м² — для приемов и семейных вечеров.
- Архитектурные решения - в одной из комнат — панорамное окно во всю стену. Это не просто источник света, это архитектурный жест, который меняет всё пространство, наполняя его воздухом и создавая невероятное ощущение простора.
- Два санузла и гардеробная — фундамент комфорта для семьи.
- «Умный дом» — технологии служат вашему удобству.
- Авторская архитектура от бюро «Евгений Герасимов и партнеры», высокие потолки.

Паркинг: Есть возможность приобрести место в подземном паркинге — безопасно и навсегда решает вопрос с автомобилем. Это клубный дом всего на 146 семей. Прямая продажа от одного собственника. Такие лоты не задерживаются на рынке. Ваша история любви к Васильевскому острову начинается здесь. Это не просто квартира. Это — ваша резиденция.

- Один взрослый собственник
- Полная стоимость в договоре. Чистые документы. Номер объекта: #1/579907/24116







Move.ru - вся недвижимость России