

Создано: 11.09.2025 в 09:24

Обновлено: 04.02.2026 в 11:56

Санкт-Петербург, Гаккелевская улица,
33к1

21 000 000 ₽

Санкт-Петербург, Гаккелевская улица, 33к1

Округ

[СПБ, Приморский район](#)

Улица

[улица Гаккелевская](#)

Квартира

Количество комнат

2

Высота потолков

3.5 м

Жилая площадь

49.5 м²

Площадь кухни

17 м²

Общая площадь

95 м²

Этаж

17/17

Детали объекта

Тип сделки

Продам

Раздел

[Квартиры](#)

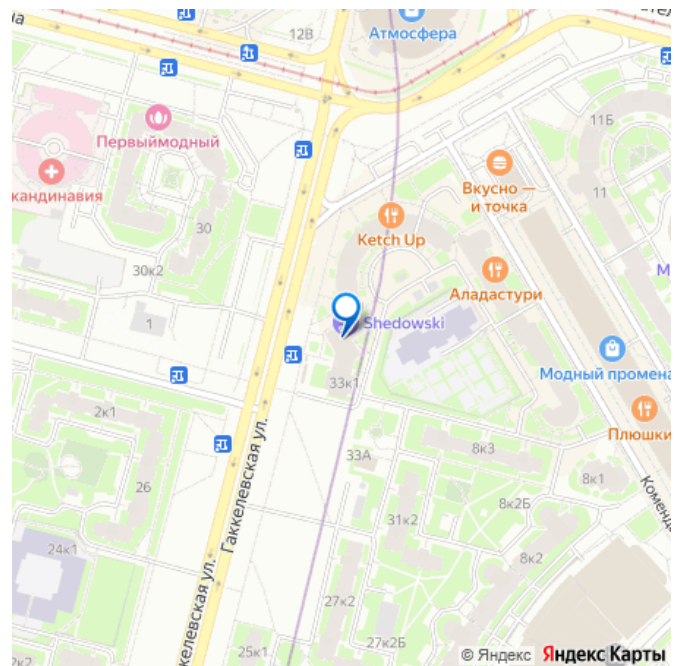
Тип балкона

<https://spb.move.ru/objects/9284836691>

Антон Олегович Усов, Этажи Санкт-Петербург

79818470032

для заметок



2 балкона

Вид из окна

на улицу

Покупка в ипотеку

да

возможна ипотека, лифт, парковка

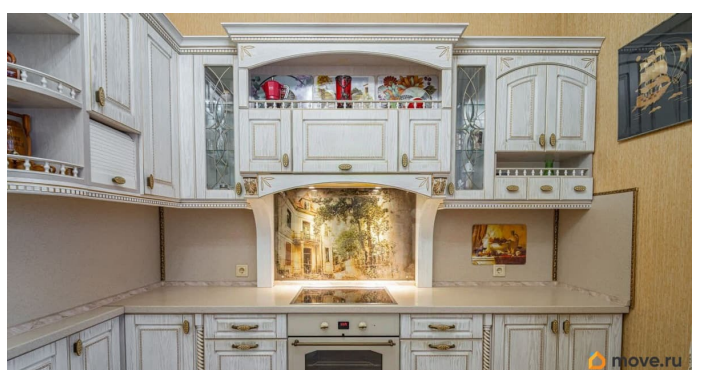
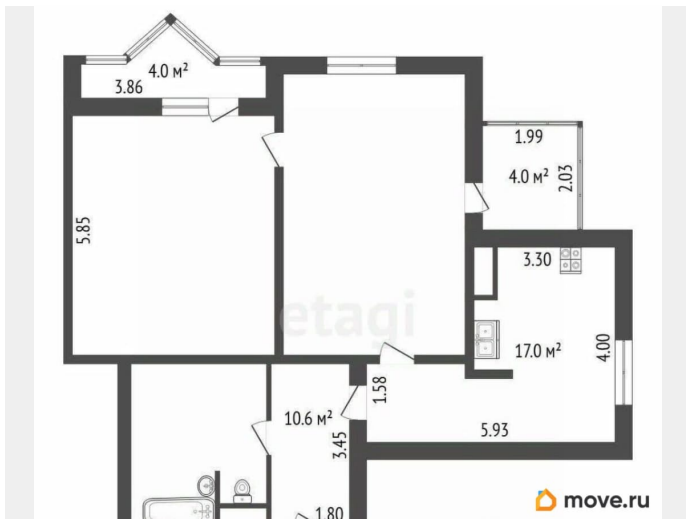
Описание

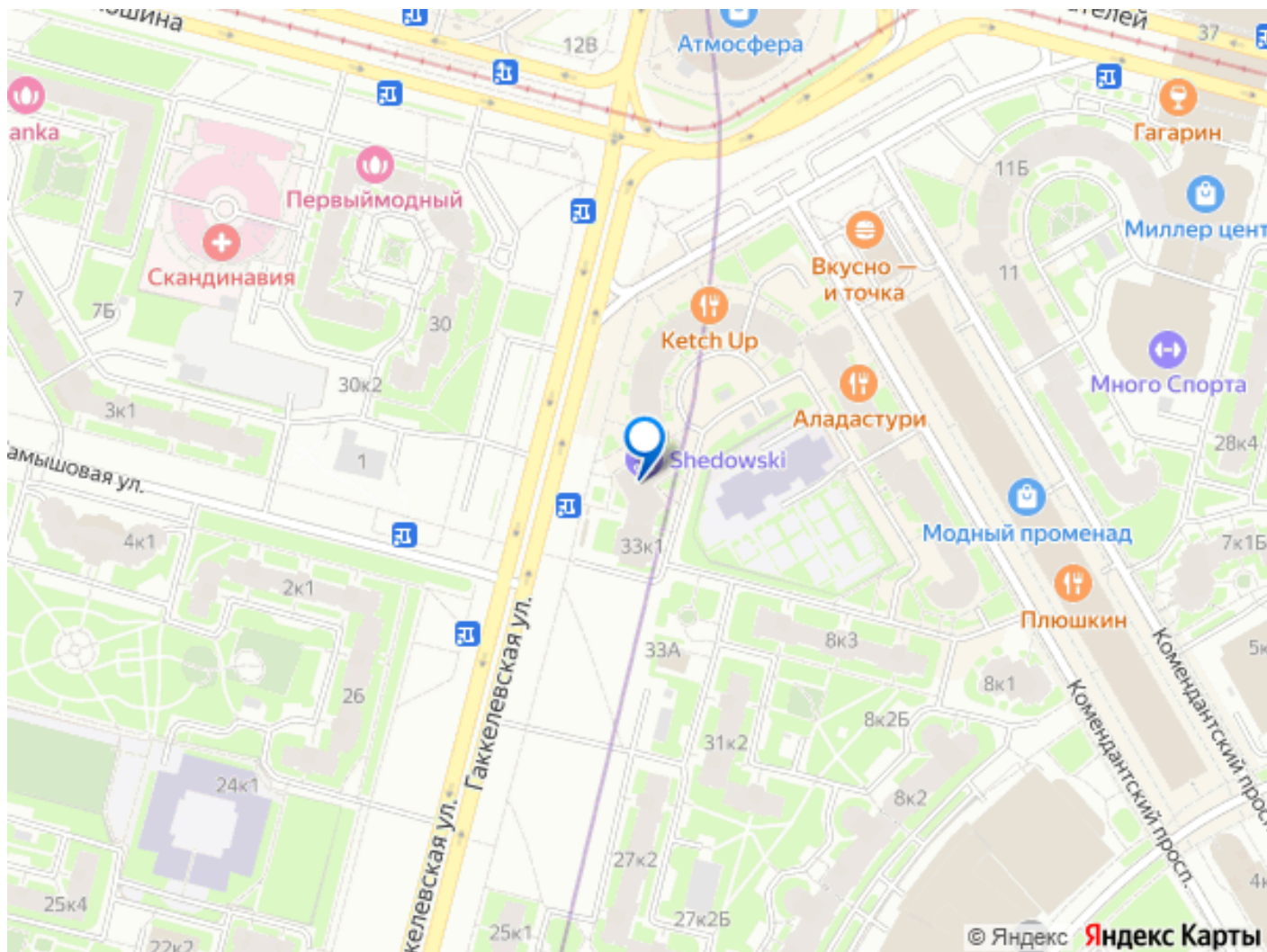
ПОЖИЗНЕННАЯ ГАРАНТИЯ БЕЗОПАСНОЙ
СДЕЛКИ!!! ГАРАНТИЯ ДО 25.000.000 РУБЛЕЙ
ПРИ ПОКУПKE ЧЕРЕЗ АГЕНТСТВО!!!

Просторная двухкомнатная квартира с панорамными видами в элитном кирпичном доме | 95 м² | 17 этаж Представляем эксклюзивное предложение на рынке недвижимости Санкт-Петербурга — светлую и невероятно просторную двухкомнатную квартиру с авторским дизайнерским ремонтом в знаменитом ЖК «Приморская симфония». Ключевые преимущества: Большая площадь: 95 м² против стандартных 83,5 м² по кадастру — вы получаете дополнительные метры! Высочайший комфорт: Потолки 3,5 м и панорамные окна (2,8 м) создают ощущение простора и наполняют пространство светом. Видовая локация: 17-й этаж, окна на юг и запад. Наслаждайтесь видами на город и прямыми трансляциями праздничных салютов. Готовый ремонт: Элитная чистовая отделка с итальянским ламинатом, теплыми полами, джакузи и техникой ведущих европейских брендов. Можно заезжать и жить. Выгодная цена: Собственник переезжает в другой регион и предлагает цену ниже рыночной. Планировка: Простая-гостиная: 17 м² — уютное пространство для отдыха и приема гостей. Изолированные комнаты: 26 м² и 24

м? — правильной формы, идеальны для спален, детской или кабинета. Роскошная ванная: 17 м? с джакузи и зоной для релакса. Функциональная прихожая: 10 м? с потенциалом для организации умных систем хранения. Два балкона: По 4 м? каждый — отличное пространство для утреннего кофе или мини-кабинета. Инфраструктура «здесь и сейчас»: Метро «Комендантский проспект» — 300 метров (5 минут пешком). Детский сад — прямо во дворе (10 метров). Ледовый дворец, бассейн, спортшкола — 150 метров. Рестораны, супермаркет «МЕТРО» — в 5 минутах ходьбы. Крытый паркинг — 200 метров. Центр города (Дворцовая площадь, Невский пр.) — всего 20 минут на метро. О доме: Кирпичный дом (2010 г.п.) по индивидуальному проекту. Свое ТСЖ, низкие коммунальные платежи, система очистки воды и контроля протечек. Дом теплый зимой и прохладный летом. Это идеальный вариант для тех, кто ценит пространство, свет, качество жизни и выгодные инвестиции. Рост стоимости квадратного метра в этом доме подтверждает его перспективность. Для ИНОГОРОДНИХ ПОКУПАТЕЛЕЙ БЫСТРЫЙ ВЫХОД НА СДЕЛКУ И ВОЗМОЖНОСТЬ ПОЛНОЙ УДАЛЕННОЙ СДЕЛКИ!!! Код пользователя: 186132 Номер в базе: 9800144







Move.ru - вся недвижимость России